

# Starkniederschlagshöhen und -spenden gemäß KOSTRA-DWD-2020

## Rasterfeld 87154

(Zeile 87, Spalte 154)

### Regenspende und Bemessungsniederschlagswerte in Abhängigkeit von Wiederkehrzeit T und Dauerstufe D

Dauerstufe D		Wiederkehrzeit T																	
		1 a		2 a		3 a		5 a		10 a		20 a		30 a		50 a		100 a	
min	Std	mm	l / (s ha)	mm	l / (s ha)	mm	l / (s ha)	mm	l / (s ha)	mm	l / (s ha)	mm	l / (s ha)	mm	l / (s ha)	mm	l / (s ha)	mm	l / (s ha)
5		6,5	216,7	8,0	266,7	9,0	300,0	10,2	340,0	12,1	403,3	13,9	463,3	15,2	506,7	16,8	560,0	19,1	636,7
10		8,2	136,7	10,2	170,0	11,4	190,0	13,0	216,7	15,3	255,0	17,7	295,0	19,2	320,0	21,2	353,3	24,2	403,3
15		9,3	103,3	11,5	127,8	12,9	143,3	14,7	163,3	17,3	192,2	20,0	222,2	21,7	241,1	24,0	266,7	27,3	303,3
20		10,1	84,2	12,5	104,2	14,0	116,7	15,9	132,5	18,8	156,7	21,7	180,8	23,6	196,7	26,1	217,5	29,7	247,5
30		11,3	62,8	14,0	77,8	15,6	86,7	17,8	98,9	21,0	116,7	24,3	135,0	26,4	146,7	29,2	162,2	33,2	184,4
45		12,5	46,3	15,6	57,8	17,4	64,4	19,9	73,7	23,4	86,7	27,0	100,0	29,4	108,9	32,5	120,4	37,0	137,0
60	1	13,5	37,5	16,8	46,7	18,8	52,2	21,4	59,4	25,2	70,0	29,1	80,8	31,7	88,1	35,1	97,5	39,9	110,8
90	1,5	15,0	27,8	18,6	34,4	20,8	38,5	23,8	44,1	28,0	51,9	32,3	59,8	35,2	65,2	38,9	72,0	44,3	82,0
120	2	16,1	22,4	20,0	27,8	22,4	31,1	25,6	35,6	30,1	41,8	34,8	48,3	37,9	52,6	41,9	58,2	47,6	66,1
180	3	17,9	16,6	22,2	20,6	24,8	23,0	28,3	26,2	33,3	30,8	38,5	35,6	41,9	38,8	46,4	43,0	52,7	48,8
240	4	19,2	13,3	23,8	16,5	26,7	18,5	30,4	21,1	35,8	24,9	41,4	28,8	45,0	31,3	49,8	34,6	56,7	39,4
360	6	21,3	9,9	26,4	12,2	29,5	13,7	33,7	15,6	39,6	18,3	45,8	21,2	49,8	23,1	55,1	25,5	62,7	29,0
540	9	23,5	7,3	29,1	9,0	32,6	10,1	37,2	11,5	43,8	13,5	50,6	15,6	55,1	17,0	60,9	18,8	69,3	21,4
720	12	25,2	5,8	31,3	7,2	35,0	8,1	40,0	9,3	47,1	10,9	54,4	12,6	59,2	13,7	65,4	15,1	74,4	17,2
1080	18	27,9	4,3	34,6	5,3	38,7	6,0	44,2	6,8	52,0	8,0	60,1	9,3	65,4	10,1	72,3	11,2	82,3	12,7
1440	24	30,0	3,5	37,1	4,3	41,6	4,8	47,4	5,5	55,9	6,5	64,5	7,5	70,2	8,1	77,7	9,0	88,3	10,2
2880	48	35,5	2,1	44,1	2,6	49,4	2,9	56,3	3,3	66,3	3,8	76,6	4,4	83,3	4,8	92,2	5,3	104,8	6,1
4320	72	39,3	1,5	48,7	1,9	54,5	2,1	62,2	2,4	73,2	2,8	84,6	3,3	92,1	3,6	101,9	3,9	115,9	4,5
5760	96	42,2	1,2	52,3	1,5	58,5	1,7	66,8	1,9	78,6	2,3	90,9	2,6	98,9	2,9	109,3	3,2	124,4	3,6
7200	120	44,6	1,0	55,2	1,3	61,9	1,4	70,6	1,6	83,1	1,9	96,0	2,2	104,4	2,4	115,5	2,7	131,4	3,0
8640	144	46,6	0,9	57,8	1,1	64,7	1,2	73,8	1,4	86,9	1,7	100,4	1,9	109,2	2,1	120,8	2,3	137,4	2,7
10080	168	48,4	0,8	60,0	1,0	67,2	1,1	76,7	1,3	90,3	1,5	104,3	1,7	113,5	1,9	125,5	2,1	142,8	2,4

# Starkniederschlagshöhen und -spenden gemäß KOSTRA-DWD-2020

## Rasterfeld 87154

(Zeile 87, Spalte 154)

### Örtliche Unsicherheiten in Abhängigkeit von Wiederkehrzeit T und Dauerstufe D

Dauerstufe D		Wiederkehrzeit T								
		1 a	2 a	3 a	5 a	10 a	20 a	30 a	50 a	100 a
min	Std	± %	± %	± %	± %	± %	± %	± %	± %	± %
5		11	12	12	13	14	15	16	16	17
10		12	14	15	16	18	19	19	20	21
15		14	16	17	18	20	21	21	22	23
20		14	17	18	19	21	22	22	23	24
30		15	17	19	20	22	23	23	24	25
45		15	17	19	20	22	23	23	24	25
60	1	15	17	19	20	21	23	23	24	25
90	1,5	14	17	18	19	21	22	23	23	24
120	2	13	16	17	19	20	21	22	23	23
180	3	12	15	16	18	19	20	21	22	22
240	4	12	14	16	17	18	20	20	21	22
360	6	11	13	14	16	17	18	19	20	20
540	9	10	12	13	15	16	17	18	18	19
720	12	10	12	13	14	15	16	17	18	18
1080	18	9	11	12	13	14	15	16	17	17
1440	24	9	11	11	13	14	15	15	16	17
2880	48	10	10	11	12	13	13	14	15	15
4320	72	11	11	11	11	12	13	13	14	15
5760	96	12	11	11	12	12	13	13	14	14
7200	120	13	12	12	12	12	13	13	14	14
8640	144	13	12	12	12	12	13	13	14	14
10080	168	14	13	12	12	13	13	13	14	14

### Parameter für abweichende T und D

#### Lokationsparameter $\xi$ (Xi)

13,70793146

#### Skalenparameter $\alpha$ (Alpha)

4,56918551

#### Formparameter $\kappa$ (Kappa)

-0,1

#### 1. Koutsoyiannis-Parameter $\theta$ (Theta)

0,01680339

#### 2. Koutsoyiannis-Parameter $\eta$ (Eta)

0,75360672

Parameter für dauerstufenübergreifende Extremwertschätzung nach KOUTSOYIANNIS et al. 1998.

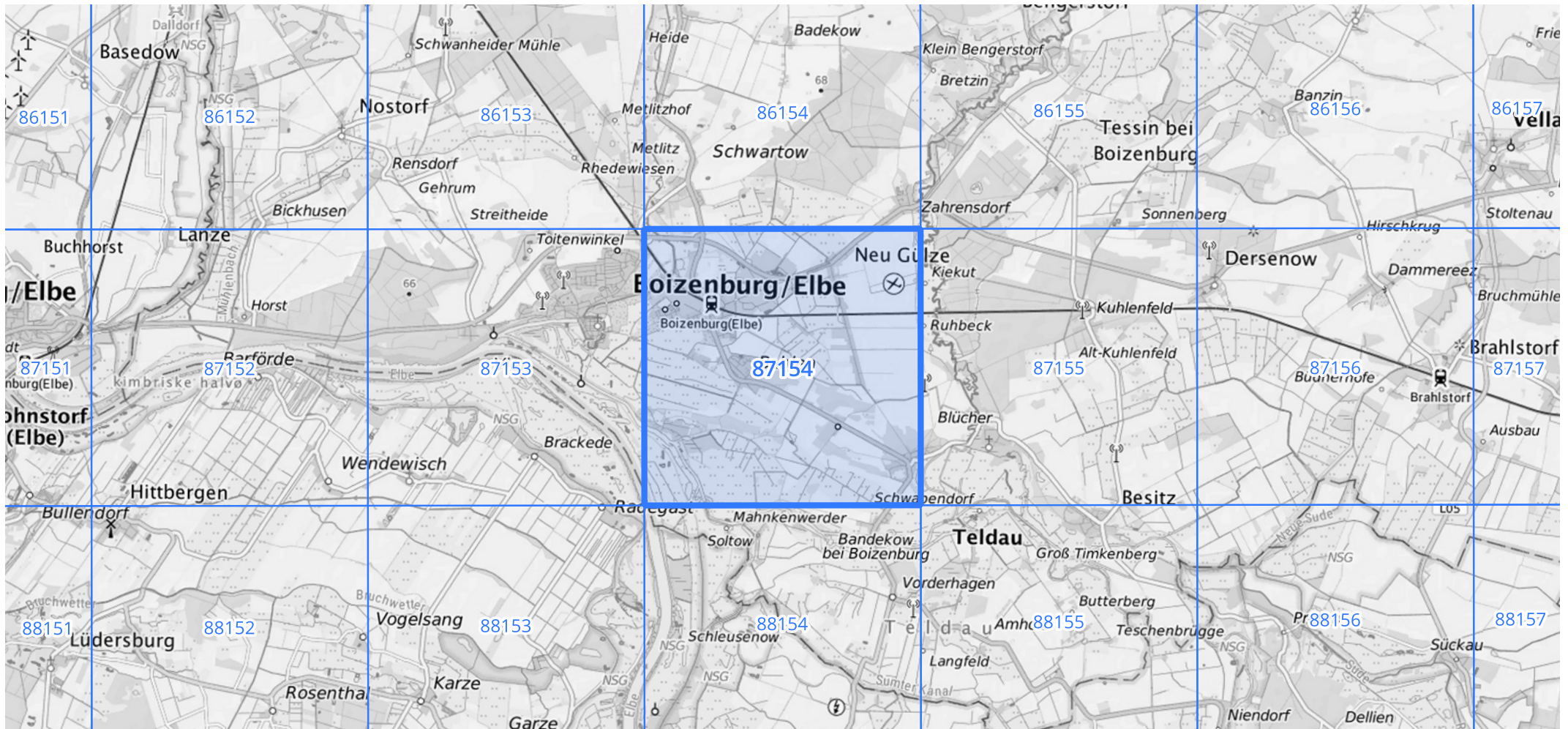
Siehe auch Anwendungshilfe zu KOSTRA-DWD-2020 des Deutschen Wetterdienstes.

# Starkniederschlagshöhen und -spenden gemäß KOSTRA-DWD-2020

## Rasterfeld 87154

(Zeile 87, Spalte 154)

### Übersichtskarte des Rasterfeldes 87154, M 1 : 100 000



Quelle Rasterdaten: KOSTRA-DWD-2020 des Deutschen Wetterdienstes, Stand 12/2022.

Seite 3 von 3

Kartendarstellung: © Bundesamt für Kartographie und Geodäsie (2023), Datenquellen: [https://sgx.geodatenzentrum.de/web\\_public/gdz/datenquellen/Datenquellen\\_TopPlusOpen.html](https://sgx.geodatenzentrum.de/web_public/gdz/datenquellen/Datenquellen_TopPlusOpen.html)

Für die Richtigkeit und Aktualität der Angaben wird keine Gewähr übernommen. Erstellt 01/2023.