

Starkniederschlagshöhen und -spenden gemäß KOSTRA-DWD-2020

Rasterfeld 87147

(Zeile 87, Spalte 147)

Regenspende und Bemessungsniederschlagswerte in Abhängigkeit von Wiederkehrzeit T und Dauerstufe D

Dauerstufe D		Wiederkehrzeit T																	
		1 a		2 a		3 a		5 a		10 a		20 a		30 a		50 a		100 a	
min	Std	mm	l / (s ha)	mm	l / (s ha)	mm	l / (s ha)	mm	l / (s ha)	mm	l / (s ha)	mm	l / (s ha)	mm	l / (s ha)	mm	l / (s ha)	mm	l / (s ha)
5		6,0	200,0	7,4	246,7	8,2	273,3	9,4	313,3	11,0	366,7	12,7	423,3	13,8	460,0	15,2	506,7	17,3	576,7
10		7,7	128,3	9,5	158,3	10,6	176,7	12,1	201,7	14,2	236,7	16,3	271,7	17,7	295,0	19,6	326,7	22,2	370,0
15		8,8	97,8	10,8	120,0	12,1	134,4	13,7	152,2	16,1	178,9	18,6	206,7	20,2	224,4	22,3	247,8	25,4	282,2
20		9,6	80,0	11,8	98,3	13,2	110,0	15,0	125,0	17,6	146,7	20,3	169,2	22,1	184,2	24,4	203,3	27,7	230,8
30		10,8	60,0	13,3	73,9	14,9	82,8	16,9	93,9	19,9	110,6	22,9	127,2	24,9	138,3	27,5	152,8	31,2	173,3
45		12,1	44,8	14,9	55,2	16,7	61,9	19,0	70,4	22,3	82,6	25,7	95,2	27,9	103,3	30,8	114,1	35,0	129,6
60	1	13,1	36,4	16,2	45,0	18,1	50,3	20,6	57,2	24,1	66,9	27,8	77,2	30,2	83,9	33,4	92,8	37,9	105,3
90	1,5	14,7	27,2	18,1	33,5	20,2	37,4	23,0	42,6	27,0	50,0	31,1	57,6	33,8	62,6	37,3	69,1	42,4	78,5
120	2	15,9	22,1	19,5	27,1	21,8	30,3	24,8	34,4	29,1	40,4	33,6	46,7	36,5	50,7	40,3	56,0	45,8	63,6
180	3	17,7	16,4	21,8	20,2	24,3	22,5	27,7	25,6	32,5	30,1	37,4	34,6	40,7	37,7	44,9	41,6	51,0	47,2
240	4	19,1	13,3	23,5	16,3	26,2	18,2	29,9	20,8	35,0	24,3	40,4	28,1	43,9	30,5	48,5	33,7	55,1	38,3
360	6	21,2	9,8	26,2	12,1	29,2	13,5	33,2	15,4	39,0	18,1	45,0	20,8	48,9	22,6	54,0	25,0	61,3	28,4
540	9	23,6	7,3	29,1	9,0	32,5	10,0	37,0	11,4	43,4	13,4	50,1	15,5	54,4	16,8	60,1	18,5	68,3	21,1
720	12	25,5	5,9	31,4	7,3	35,1	8,1	39,9	9,2	46,8	10,8	54,0	12,5	58,7	13,6	64,8	15,0	73,6	17,0
1080	18	28,4	4,4	34,9	5,4	39,0	6,0	44,4	6,9	52,1	8,0	60,1	9,3	65,3	10,1	72,1	11,1	81,9	12,6
1440	24	30,6	3,5	37,7	4,4	42,1	4,9	47,9	5,5	56,2	6,5	64,8	7,5	70,4	8,1	77,8	9,0	88,3	10,2
2880	48	36,7	2,1	45,2	2,6	50,5	2,9	57,4	3,3	67,4	3,9	77,7	4,5	84,5	4,9	93,3	5,4	106,0	6,1
4320	72	40,8	1,6	50,3	1,9	56,1	2,2	63,9	2,5	75,0	2,9	86,4	3,3	93,9	3,6	103,8	4,0	117,8	4,5
5760	96	44,0	1,3	54,2	1,6	60,5	1,8	68,9	2,0	80,8	2,3	93,2	2,7	101,3	2,9	111,9	3,2	127,1	3,7
7200	120	46,6	1,1	57,5	1,3	64,2	1,5	73,0	1,7	85,7	2,0	98,8	2,3	107,4	2,5	118,6	2,7	134,7	3,1
8640	144	48,9	0,9	60,3	1,2	67,3	1,3	76,6	1,5	89,9	1,7	103,7	2,0	112,6	2,2	124,4	2,4	141,3	2,7
10080	168	50,9	0,8	62,8	1,0	70,1	1,2	79,7	1,3	93,6	1,5	107,9	1,8	117,3	1,9	129,6	2,1	147,2	2,4

Starkniederschlagshöhen und -spenden gemäß KOSTRA-DWD-2020

Rasterfeld 87147

(Zeile 87, Spalte 147)

Örtliche Unsicherheiten in Abhängigkeit von Wiederkehrzeit T und Dauerstufe D

Dauerstufe D		Wiederkehrzeit T								
		1 a	2 a	3 a	5 a	10 a	20 a	30 a	50 a	100 a
min	Std	± %	± %	± %	± %	± %	± %	± %	± %	± %
5		10	11	11	12	12	13	13	14	14
10		12	13	14	15	16	17	18	18	19
15		13	15	16	17	18	19	20	20	21
20		14	16	17	18	19	20	21	21	22
30		14	16	17	19	20	21	21	22	23
45		14	16	17	18	20	21	21	22	23
60	1	14	16	17	18	19	20	21	22	22
90	1,5	13	15	16	17	19	20	20	21	21
120	2	12	14	15	17	18	19	19	20	21
180	3	11	13	14	15	17	18	18	19	20
240	4	10	12	13	15	16	17	17	18	19
360	6	9	11	12	13	15	16	16	17	17
540	9	9	10	11	12	13	14	15	15	16
720	12	8	10	10	11	13	14	14	15	15
1080	18	8	9	10	11	12	12	13	13	14
1440	24	8	9	9	10	11	12	12	13	13
2880	48	9	9	9	9	10	11	11	11	12
4320	72	10	9	9	9	10	10	11	11	11
5760	96	11	10	10	10	10	10	10	11	11
7200	120	12	11	10	10	10	10	11	11	11
8640	144	12	11	11	10	10	11	11	11	11
10080	168	13	12	11	11	11	11	11	11	11

Parameter für abweichende T und D

Lokationsparameter ξ (Xi)

13,3181762

Skalenparameter α (Alpha)

4,30179258

Formparameter κ (Kappa)

-0,1

1. Koutsoyiannis-Parameter θ (Theta)

0,01851964

2. Koutsoyiannis-Parameter η (Eta)

0,73802625

Parameter für dauerstufenübergreifende Extremwertschätzung nach KOUTSOYIANNIS et al. 1998.

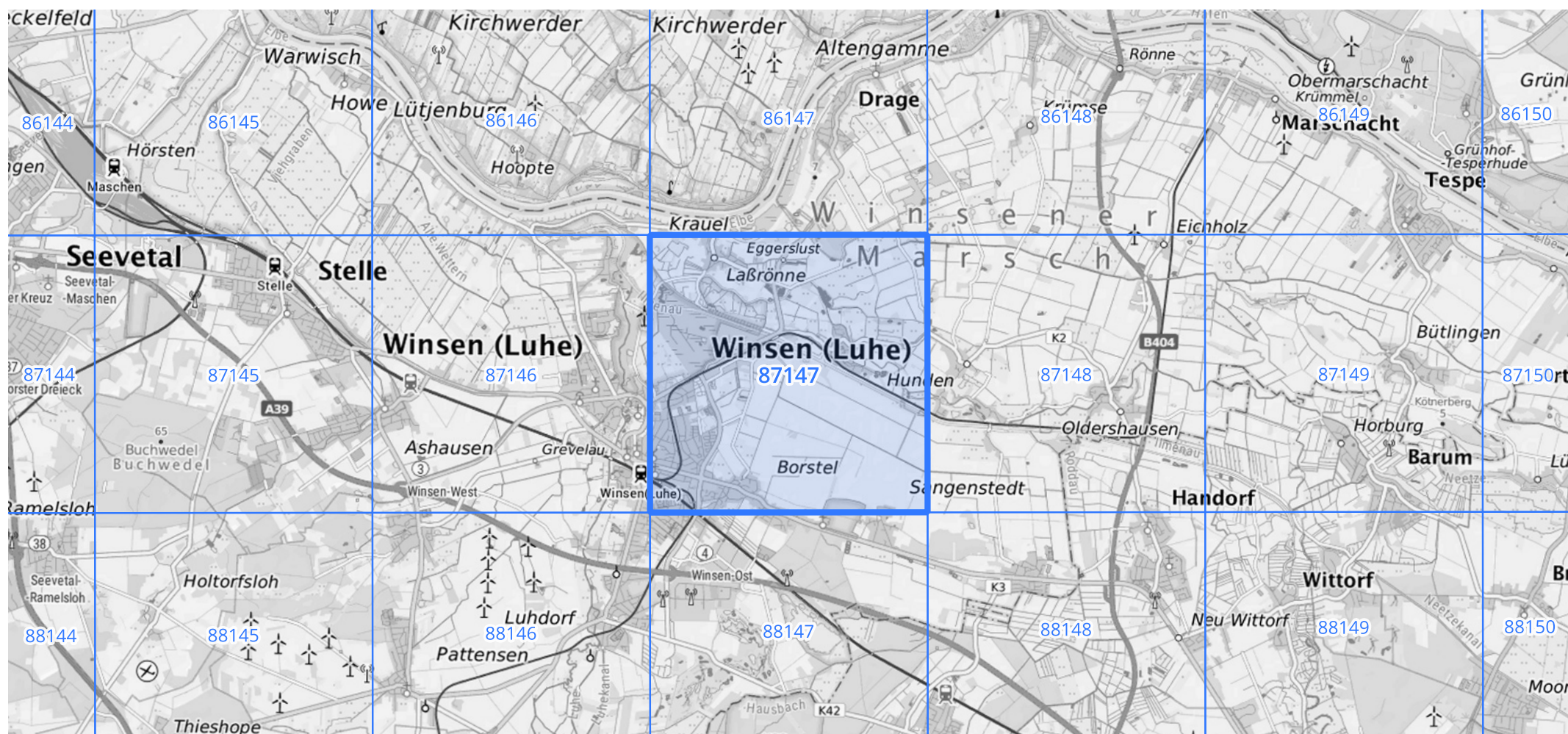
Siehe auch Anwendungshilfe zu KOSTRA-DWD-2020 des Deutschen Wetterdienstes.

Starkniederschlagshöhen und -spenden gemäß KOSTRA-DWD-2020

Rasterfeld 87147

(Zeile 87, Spalte 147)

Übersichtskarte des Rasterfeldes 87147, M 1 : 100 000



Quelle Rasterdaten: KOSTRA-DWD-2020 des Deutschen Wetterdienstes, Stand 12/2022.

Seite 3 von 3

Kartendarstellung: © Bundesamt für Kartographie und Geodäsie (2023), Datenquellen: https://sgx.geodatenzentrum.de/web_public/gdz/datenquellen/Datenquellen_TopPlusOpen.html

Für die Richtigkeit und Aktualität der Angaben wird keine Gewähr übernommen. Erstellt 01/2023.