

# Starkniederschlagshöhen und -spenden gemäß KOSTRA-DWD-2020

## Rasterfeld 87145

(Zeile 87, Spalte 145)

### Regenspende und Bemessungsniederschlagswerte in Abhängigkeit von Wiederkehrzeit T und Dauerstufe D

Dauerstufe D		Wiederkehrzeit T																	
		1 a		2 a		3 a		5 a		10 a		20 a		30 a		50 a		100 a	
min	Std	mm	l / (s ha)	mm	l / (s ha)	mm	l / (s ha)	mm	l / (s ha)	mm	l / (s ha)	mm	l / (s ha)	mm	l / (s ha)	mm	l / (s ha)	mm	l / (s ha)
5		5,7	190,0	7,1	236,7	7,9	263,3	8,9	296,7	10,5	350,0	12,1	403,3	13,1	436,7	14,5	483,3	16,4	546,7
10		7,5	125,0	9,2	153,3	10,2	170,0	11,6	193,3	13,6	226,7	15,7	261,7	17,1	285,0	18,9	315,0	21,4	356,7
15		8,6	95,6	10,5	116,7	11,7	130,0	13,3	147,8	15,7	174,4	18,0	200,0	19,6	217,8	21,6	240,0	24,5	272,2
20		9,4	78,3	11,5	95,8	12,9	107,5	14,6	121,7	17,2	143,3	19,8	165,0	21,5	179,2	23,7	197,5	26,9	224,2
30		10,6	58,9	13,1	72,8	14,6	81,1	16,6	92,2	19,4	107,8	22,4	124,4	24,3	135,0	26,9	149,4	30,5	169,4
45		12,0	44,4	14,8	54,8	16,5	61,1	18,7	69,3	21,9	81,1	25,3	93,7	27,4	101,5	30,3	112,2	34,4	127,4
60	1	13,0	36,1	16,0	44,4	17,9	49,7	20,3	56,4	23,8	66,1	27,4	76,1	29,8	82,8	32,9	91,4	37,4	103,9
90	1,5	14,6	27,0	18,0	33,3	20,1	37,2	22,8	42,2	26,7	49,4	30,8	57,0	33,5	62,0	37,0	68,5	41,9	77,6
120	2	15,9	22,1	19,5	27,1	21,8	30,3	24,7	34,3	29,0	40,3	33,4	46,4	36,3	50,4	40,1	55,7	45,5	63,2
180	3	17,8	16,5	21,9	20,3	24,4	22,6	27,7	25,6	32,5	30,1	37,4	34,6	40,6	37,6	44,9	41,6	50,9	47,1
240	4	19,2	13,3	23,7	16,5	26,4	18,3	30,0	20,8	35,2	24,4	40,5	28,1	44,0	30,6	48,6	33,8	55,2	38,3
360	6	21,5	10,0	26,5	12,3	29,5	13,7	33,5	15,5	39,3	18,2	45,3	21,0	49,2	22,8	54,3	25,1	61,7	28,6
540	9	24,1	7,4	29,6	9,1	33,0	10,2	37,5	11,6	44,0	13,6	50,7	15,6	55,0	17,0	60,8	18,8	69,0	21,3
720	12	26,0	6,0	32,0	7,4	35,7	8,3	40,6	9,4	47,6	11,0	54,8	12,7	59,5	13,8	65,7	15,2	74,6	17,3
1080	18	29,1	4,5	35,8	5,5	39,9	6,2	45,4	7,0	53,2	8,2	61,3	9,5	66,5	10,3	73,5	11,3	83,4	12,9
1440	24	31,5	3,6	38,7	4,5	43,2	5,0	49,1	5,7	57,5	6,7	66,3	7,7	72,0	8,3	79,5	9,2	90,2	10,4
2880	48	38,1	2,2	46,8	2,7	52,2	3,0	59,3	3,4	69,5	4,0	80,1	4,6	87,0	5,0	96,1	5,6	109,1	6,3
4320	72	42,5	1,6	52,3	2,0	58,3	2,2	66,3	2,6	77,7	3,0	89,5	3,5	97,2	3,8	107,3	4,1	121,8	4,7
5760	96	46,0	1,3	56,5	1,6	63,1	1,8	71,7	2,1	84,0	2,4	96,8	2,8	105,2	3,0	116,1	3,4	131,8	3,8
7200	120	48,9	1,1	60,1	1,4	67,0	1,6	76,2	1,8	89,3	2,1	102,9	2,4	111,8	2,6	123,4	2,9	140,1	3,2
8640	144	51,4	1,0	63,2	1,2	70,5	1,4	80,1	1,5	93,9	1,8	108,1	2,1	117,5	2,3	129,7	2,5	147,2	2,8
10080	168	53,6	0,9	65,9	1,1	73,5	1,2	83,5	1,4	97,9	1,6	112,8	1,9	122,5	2,0	135,3	2,2	153,6	2,5

# Starkniederschlagshöhen und -spenden gemäß KOSTRA-DWD-2020

## Rasterfeld 87145

(Zeile 87, Spalte 145)

### Örtliche Unsicherheiten in Abhängigkeit von Wiederkehrzeit T und Dauerstufe D

Dauerstufe D		Wiederkehrzeit T								
		1 a	2 a	3 a	5 a	10 a	20 a	30 a	50 a	100 a
min	Std	± %	± %	± %	± %	± %	± %	± %	± %	± %
5		11	11	12	12	13	14	14	15	15
10		13	14	15	16	17	18	19	19	20
15		14	16	17	18	19	20	20	21	22
20		14	16	17	18	20	21	21	22	23
30		14	17	18	19	20	21	22	22	23
45		14	16	17	19	20	21	22	22	23
60	1	14	16	17	18	20	21	21	22	23
90	1,5	13	15	16	17	19	20	20	21	22
120	2	12	14	15	17	18	19	20	20	21
180	3	11	13	14	15	17	18	18	19	20
240	4	10	12	13	14	16	17	17	18	19
360	6	9	11	12	13	14	15	16	16	17
540	9	8	10	11	12	13	14	15	15	16
720	12	8	9	10	11	12	13	14	14	15
1080	18	8	8	9	10	11	12	12	13	14
1440	24	8	8	9	10	10	11	12	12	13
2880	48	10	9	9	9	10	10	11	11	12
4320	72	11	10	10	10	10	10	10	11	11
5760	96	12	11	10	10	10	10	11	11	11
7200	120	13	11	11	11	11	11	11	11	11
8640	144	14	12	12	11	11	11	11	11	11
10080	168	14	13	12	12	11	11	11	11	12

### Parameter für abweichende T und D

#### Lokationsparameter $\xi$ (Xi)

13,23902158

#### Skalenparameter $\alpha$ (Alpha)

4,22476732

#### Formparameter $\kappa$ (Kappa)

-0,1

#### 1. Koutsoyiannis-Parameter $\theta$ (Theta)

0,02014585

#### 2. Koutsoyiannis-Parameter $\eta$ (Eta)

0,7270101

Parameter für dauerstufenübergreifende Extremwertschätzung nach KOUTSOYIANNIS et al. 1998.

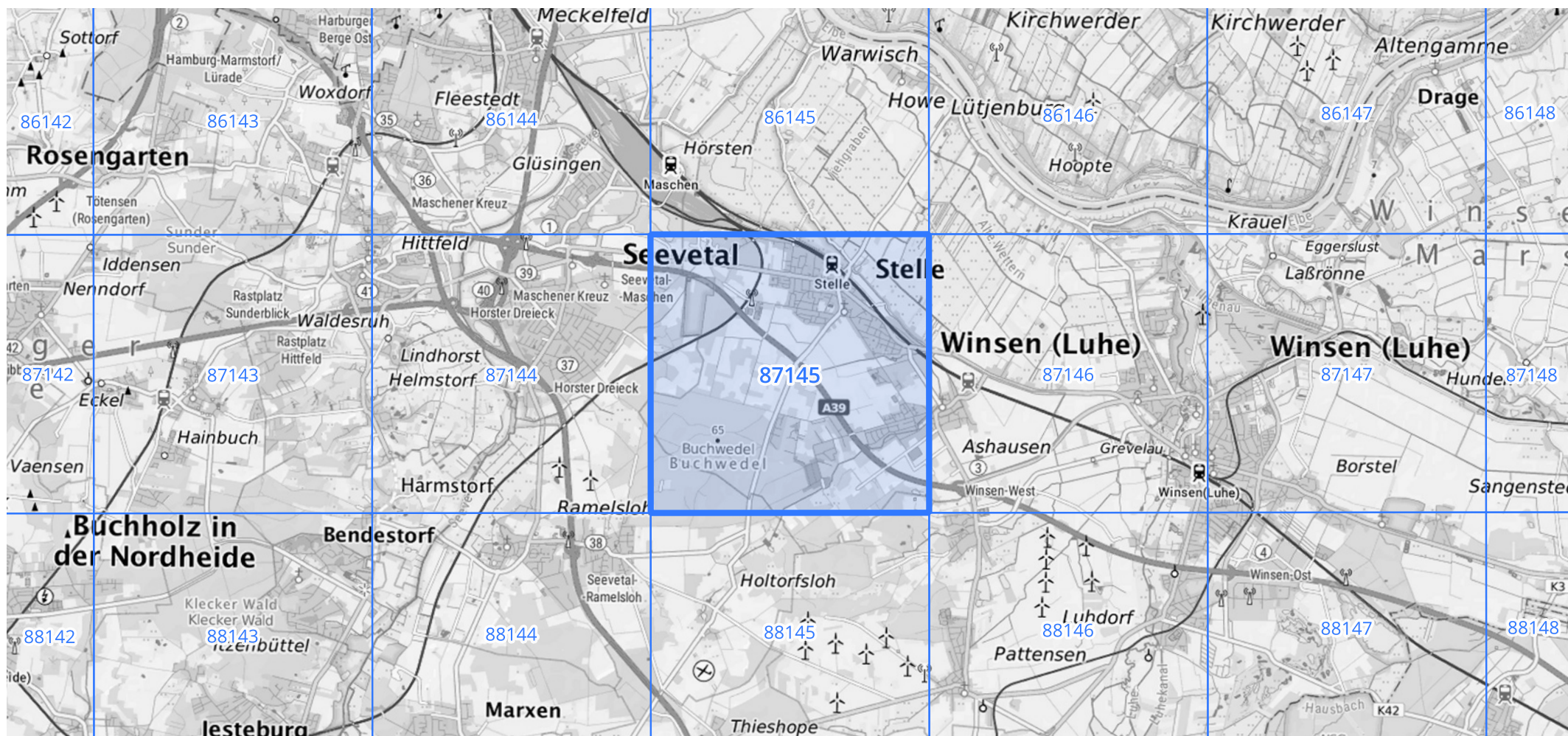
Siehe auch Anwendungshilfe zu KOSTRA-DWD-2020 des Deutschen Wetterdienstes.

## Starkniederschlagshöhen und -spenden gemäß KOSTRA-DWD-2020

## Rasterfeld 87145

(Zeile 87, Spalte 145)

## Übersichtskarte des Rasterfeldes 87145, M 1 : 100 000



Quelle Rasterdaten: KOSTRA-DWD-2020 des Deutschen Wetterdienstes, Stand 12/2022.

Seite 3 von 3

Kartendarstellung: © Bundesamt für Kartographie und Geodäsie (2023), Datenquellen: [https://sgx.geodatenzentrum.de/web\\_public/gdz/datenquellen/Datenquellen\\_TopPlusOpen.html](https://sgx.geodatenzentrum.de/web_public/gdz/datenquellen/Datenquellen_TopPlusOpen.html)

Für die Richtigkeit und Aktualität der Angaben wird keine Gewähr übernommen. Erstellt 01/2023.