

Starkniederschlagshöhen und -spenden gemäß KOSTRA-DWD-2020

Rasterfeld 87120

(Zeile 87, Spalte 120)

Regenspende und Bemessungsniederschlagswerte in Abhängigkeit von Wiederkehrzeit T und Dauerstufe D

Dauerstufe D		Wiederkehrzeit T																	
		1 a		2 a		3 a		5 a		10 a		20 a		30 a		50 a		100 a	
min	Std	mm	l / (s ha)	mm	l / (s ha)	mm	l / (s ha)	mm	l / (s ha)	mm	l / (s ha)	mm	l / (s ha)	mm	l / (s ha)	mm	l / (s ha)	mm	l / (s ha)
5		7,1	236,7	8,6	286,7	9,6	320,0	10,8	360,0	12,6	420,0	14,4	480,0	15,6	520,0	17,2	573,3	19,5	650,0
10		8,8	146,7	10,7	178,3	11,9	198,3	13,5	225,0	15,7	261,7	18,0	300,0	19,5	325,0	21,5	358,3	24,3	405,0
15		10,0	111,1	12,1	134,4	13,5	150,0	15,2	168,9	17,7	196,7	20,3	225,6	22,0	244,4	24,3	270,0	27,5	305,6
20		10,8	90,0	13,2	110,0	14,6	121,7	16,5	137,5	19,3	160,8	22,1	184,2	23,9	199,2	26,3	219,2	29,8	248,3
30		12,1	67,2	14,7	81,7	16,4	91,1	18,5	102,8	21,6	120,0	24,7	137,2	26,8	148,9	29,5	163,9	33,4	185,6
45		13,6	50,4	16,5	61,1	18,3	67,8	20,7	76,7	24,1	89,3	27,6	102,2	29,9	110,7	33,0	122,2	37,3	138,1
60	1	14,6	40,6	17,8	49,4	19,8	55,0	22,3	61,9	26,0	72,2	29,9	83,1	32,4	90,0	35,6	98,9	40,3	111,9
90	1,5	16,3	30,2	19,9	36,9	22,0	40,7	24,9	46,1	29,0	53,7	33,3	61,7	36,1	66,9	39,7	73,5	45,0	83,3
120	2	17,6	24,4	21,4	29,7	23,8	33,1	26,9	37,4	31,3	43,5	35,9	49,9	39,0	54,2	42,9	59,6	48,6	67,5
180	3	19,6	18,1	23,9	22,1	26,5	24,5	29,9	27,7	34,9	32,3	40,0	37,0	43,4	40,2	47,8	44,3	54,1	50,1
240	4	21,2	14,7	25,8	17,9	28,6	19,9	32,3	22,4	37,7	26,2	43,2	30,0	46,8	32,5	51,5	35,8	58,3	40,5
360	6	23,6	10,9	28,7	13,3	31,8	14,7	35,9	16,6	41,9	19,4	48,1	22,3	52,1	24,1	57,3	26,5	64,9	30,0
540	9	26,2	8,1	31,9	9,8	35,4	10,9	40,0	12,3	46,6	14,4	53,5	16,5	57,9	17,9	63,8	19,7	72,2	22,3
720	12	28,3	6,6	34,4	8,0	38,2	8,8	43,1	10,0	50,3	11,6	57,7	13,4	62,5	14,5	68,8	15,9	77,9	18,0
1080	18	31,5	4,9	38,2	5,9	42,5	6,6	48,0	7,4	55,9	8,6	64,1	9,9	69,5	10,7	76,5	11,8	86,6	13,4
1440	24	33,9	3,9	41,2	4,8	45,8	5,3	51,7	6,0	60,3	7,0	69,2	8,0	75,0	8,7	82,5	9,5	93,4	10,8
2880	48	40,7	2,4	49,5	2,9	54,9	3,2	62,0	3,6	72,3	4,2	82,9	4,8	89,9	5,2	99,0	5,7	112,0	6,5
4320	72	45,3	1,7	55,0	2,1	61,1	2,4	69,0	2,7	80,4	3,1	92,2	3,6	100,0	3,9	110,1	4,2	124,6	4,8
5760	96	48,8	1,4	59,3	1,7	65,8	1,9	74,4	2,2	86,7	2,5	99,5	2,9	107,8	3,1	118,7	3,4	134,4	3,9
7200	120	51,7	1,2	62,9	1,5	69,8	1,6	78,9	1,8	92,0	2,1	105,5	2,4	114,3	2,6	125,9	2,9	142,5	3,3
8640	144	54,3	1,0	66,0	1,3	73,2	1,4	82,8	1,6	96,5	1,9	110,6	2,1	119,9	2,3	132,0	2,5	149,4	2,9
10080	168	56,5	0,9	68,7	1,1	76,2	1,3	86,2	1,4	100,5	1,7	115,2	1,9	124,8	2,1	137,5	2,3	155,6	2,6

Starkniederschlagshöhen und -spenden gemäß KOSTRA-DWD-2020

Rasterfeld 87120

(Zeile 87, Spalte 120)

Örtliche Unsicherheiten in Abhängigkeit von Wiederkehrzeit T und Dauerstufe D

Dauerstufe D		Wiederkehrzeit T								
		1 a	2 a	3 a	5 a	10 a	20 a	30 a	50 a	100 a
min	Std	± %	± %	± %	± %	± %	± %	± %	± %	± %
5		15	17	17	18	19	20	21	21	22
10		17	19	20	21	22	23	24	24	25
15		18	20	21	22	23	24	25	26	26
20		18	20	21	23	24	25	25	26	27
30		18	20	21	23	24	25	26	26	27
45		17	20	21	22	23	25	25	26	26
60	1	17	19	20	21	23	24	25	25	26
90	1,5	16	18	19	20	22	23	23	24	25
120	2	15	17	18	19	21	22	22	23	24
180	3	13	16	17	18	19	20	21	22	22
240	4	13	15	16	17	18	19	20	20	21
360	6	12	14	15	16	17	18	19	19	20
540	9	12	13	14	15	16	17	17	18	18
720	12	12	13	13	14	15	16	17	17	18
1080	18	12	13	13	14	15	15	16	16	17
1440	24	13	13	14	14	15	15	16	16	16
2880	48	16	15	15	15	16	16	16	16	17
4320	72	18	17	17	17	17	17	17	17	17
5760	96	19	18	18	18	18	18	18	18	18
7200	120	20	19	19	19	19	18	18	18	19
8640	144	22	20	20	20	19	19	19	19	19
10080	168	22	21	21	20	20	20	20	20	20

Parameter für abweichende T und D

Lokationsparameter ξ (Xi)

14,76600114

Skalenparameter α (Alpha)

4,42893409

Formparameter κ (Kappa)

-0,1

1. Koutsoyiannis-Parameter θ (Theta)

0,00993185

2. Koutsoyiannis-Parameter η (Eta)

0,73796654

Parameter für dauerstufenübergreifende Extremwertschätzung nach KOUTSOYIANNIS et al. 1998.

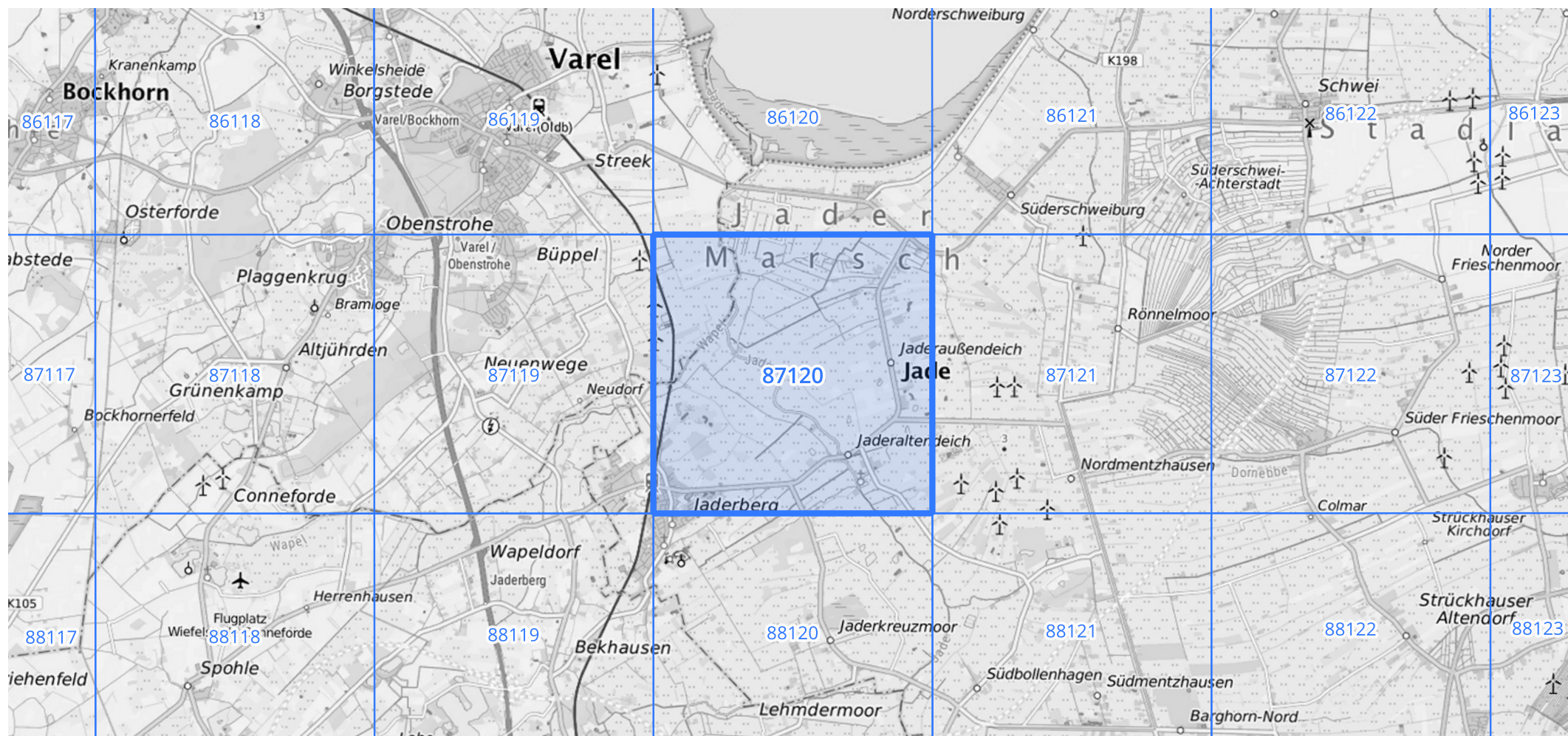
Siehe auch Anwendungshilfe zu KOSTRA-DWD-2020 des Deutschen Wetterdienstes.

Starkniederschlagshöhen und -spenden gemäß KOSTRA-DWD-2020

Rasterfeld 87120

(Zeile 87, Spalte 120)

Übersichtskarte des Rasterfeldes 87120, M 1 : 100 000



Quelle Rasterdaten: KOSTRA-DWD-2020 des Deutschen Wetterdienstes, Stand 12/2022.

Seite 3 von 3

Kartendarstellung: © Bundesamt für Kartographie und Geodäsie (2023), Datenquellen: https://sgx.geodatenzentrum.de/web_public/gdz/datenquellen/Datenquellen_TopPlusOpen.html

Für die Richtigkeit und Aktualität der Angaben wird keine Gewähr übernommen. Erstellt 01/2023.