

# Starkniederschlagshöhen und -spenden gemäß KOSTRA-DWD-2020

## Rasterfeld 87116

(Zeile 87, Spalte 116)

### Regenspende und Bemessungsniederschlagswerte in Abhängigkeit von Wiederkehrzeit T und Dauerstufe D

Dauerstufe D		Wiederkehrzeit T																	
		1 a		2 a		3 a		5 a		10 a		20 a		30 a		50 a		100 a	
min	Std	mm	l / (s ha)	mm	l / (s ha)	mm	l / (s ha)	mm	l / (s ha)	mm	l / (s ha)	mm	l / (s ha)	mm	l / (s ha)	mm	l / (s ha)	mm	l / (s ha)
5		6,9	230,0	8,5	283,3	9,4	313,3	10,7	356,7	12,4	413,3	14,3	476,7	15,5	516,7	17,1	570,0	19,3	643,3
10		8,7	145,0	10,6	176,7	11,8	196,7	13,4	223,3	15,6	260,0	17,9	298,3	19,5	325,0	21,5	358,3	24,3	405,0
15		9,9	110,0	12,0	133,3	13,4	148,9	15,1	167,8	17,7	196,7	20,3	225,6	22,0	244,4	24,3	270,0	27,5	305,6
20		10,7	89,2	13,1	109,2	14,6	121,7	16,5	137,5	19,3	160,8	22,1	184,2	24,0	200,0	26,4	220,0	29,9	249,2
30		12,1	67,2	14,7	81,7	16,4	91,1	18,5	102,8	21,6	120,0	24,9	138,3	27,0	150,0	29,7	165,0	33,7	187,2
45		13,5	50,0	16,5	61,1	18,4	68,1	20,8	77,0	24,3	90,0	27,9	103,3	30,2	111,9	33,3	123,3	37,7	139,6
60	1	14,7	40,8	17,9	49,7	19,9	55,3	22,5	62,5	26,3	73,1	30,2	83,9	32,8	91,1	36,1	100,3	40,9	113,6
90	1,5	16,4	30,4	20,0	37,0	22,3	41,3	25,2	46,7	29,4	54,4	33,8	62,6	36,6	67,8	40,4	74,8	45,7	84,6
120	2	17,8	24,7	21,7	30,1	24,1	33,5	27,3	37,9	31,8	44,2	36,6	50,8	39,7	55,1	43,7	60,7	49,5	68,8
180	3	19,8	18,3	24,2	22,4	26,9	24,9	30,5	28,2	35,6	33,0	40,8	37,8	44,3	41,0	48,8	45,2	55,3	51,2
240	4	21,5	14,9	26,2	18,2	29,1	20,2	32,9	22,8	38,5	26,7	44,2	30,7	47,9	33,3	52,8	36,7	59,8	41,5
360	6	24,0	11,1	29,2	13,5	32,5	15,0	36,8	17,0	43,0	19,9	49,3	22,8	53,5	24,8	59,0	27,3	66,8	30,9
540	9	26,8	8,3	32,6	10,1	36,3	11,2	41,1	12,7	48,0	14,8	55,1	17,0	59,7	18,4	65,8	20,3	74,6	23,0
720	12	28,9	6,7	35,3	8,2	39,2	9,1	44,4	10,3	51,9	12,0	59,5	13,8	64,6	15,0	71,2	16,5	80,6	18,7
1080	18	32,3	5,0	39,4	6,1	43,8	6,8	49,6	7,7	57,9	8,9	66,5	10,3	72,1	11,1	79,4	12,3	90,0	13,9
1440	24	34,9	4,0	42,6	4,9	47,3	5,5	53,6	6,2	62,6	7,2	71,8	8,3	77,9	9,0	85,9	9,9	97,3	11,3
2880	48	42,1	2,4	51,4	3,0	57,1	3,3	64,6	3,7	75,5	4,4	86,7	5,0	94,0	5,4	103,6	6,0	117,4	6,8
4320	72	47,0	1,8	57,3	2,2	63,7	2,5	72,1	2,8	84,2	3,2	96,7	3,7	104,9	4,0	115,6	4,5	131,0	5,1
5760	96	50,8	1,5	62,0	1,8	68,9	2,0	78,0	2,3	91,1	2,6	104,6	3,0	113,4	3,3	125,0	3,6	141,6	4,1
7200	120	53,9	1,2	65,8	1,5	73,2	1,7	82,8	1,9	96,7	2,2	111,1	2,6	120,5	2,8	132,8	3,1	150,4	3,5
8640	144	56,7	1,1	69,1	1,3	76,9	1,5	87,0	1,7	101,6	2,0	116,7	2,3	126,5	2,4	139,5	2,7	158,0	3,0
10080	168	59,1	1,0	72,1	1,2	80,1	1,3	90,7	1,5	105,9	1,8	121,6	2,0	131,9	2,2	145,4	2,4	164,7	2,7

# Starkniederschlagshöhen und -spenden gemäß KOSTRA-DWD-2020

## Rasterfeld 87116

(Zeile 87, Spalte 116)

### Örtliche Unsicherheiten in Abhängigkeit von Wiederkehrzeit T und Dauerstufe D

Dauerstufe D		Wiederkehrzeit T								
		1 a	2 a	3 a	5 a	10 a	20 a	30 a	50 a	100 a
min	Std	± %	± %	± %	± %	± %	± %	± %	± %	± %
5		16	18	19	20	21	22	22	22	23
10		18	20	21	22	23	24	25	25	26
15		19	21	22	23	24	25	26	26	27
20		19	21	22	23	24	25	26	27	27
30		18	21	22	23	24	25	26	26	27
45		18	20	21	22	24	25	25	26	26
60	1	17	19	20	22	23	24	24	25	26
90	1,5	16	18	19	20	22	23	23	24	24
120	2	15	17	18	19	21	22	22	23	23
180	3	14	16	17	18	19	20	21	21	22
240	4	13	15	16	17	18	19	20	20	21
360	6	13	15	15	16	17	18	19	19	20
540	9	13	14	15	16	17	17	18	18	19
720	12	13	14	15	15	16	17	17	18	18
1080	18	15	15	15	16	16	17	17	17	18
1440	24	16	16	16	16	17	17	17	18	18
2880	48	19	18	18	18	18	18	19	19	19
4320	72	22	21	20	20	20	20	20	20	20
5760	96	23	22	22	22	21	21	21	21	21
7200	120	25	24	23	23	22	22	22	22	22
8640	144	26	25	24	24	23	23	23	23	23
10080	168	27	26	25	25	24	24	24	24	24

### Parameter für abweichende T und D

#### Lokationsparameter $\xi$ (Xi)

14,7859793

#### Skalenparameter $\alpha$ (Alpha)

4,52113776

#### Formparameter $\kappa$ (Kappa)

-0,1

#### 1. Koutsoyiannis-Parameter $\theta$ (Theta)

0,01012241

#### 2. Koutsoyiannis-Parameter $\eta$ (Eta)

0,72950709

Parameter für dauerstufenübergreifende Extremwertschätzung nach KOUTSOYIANNIS et al. 1998.

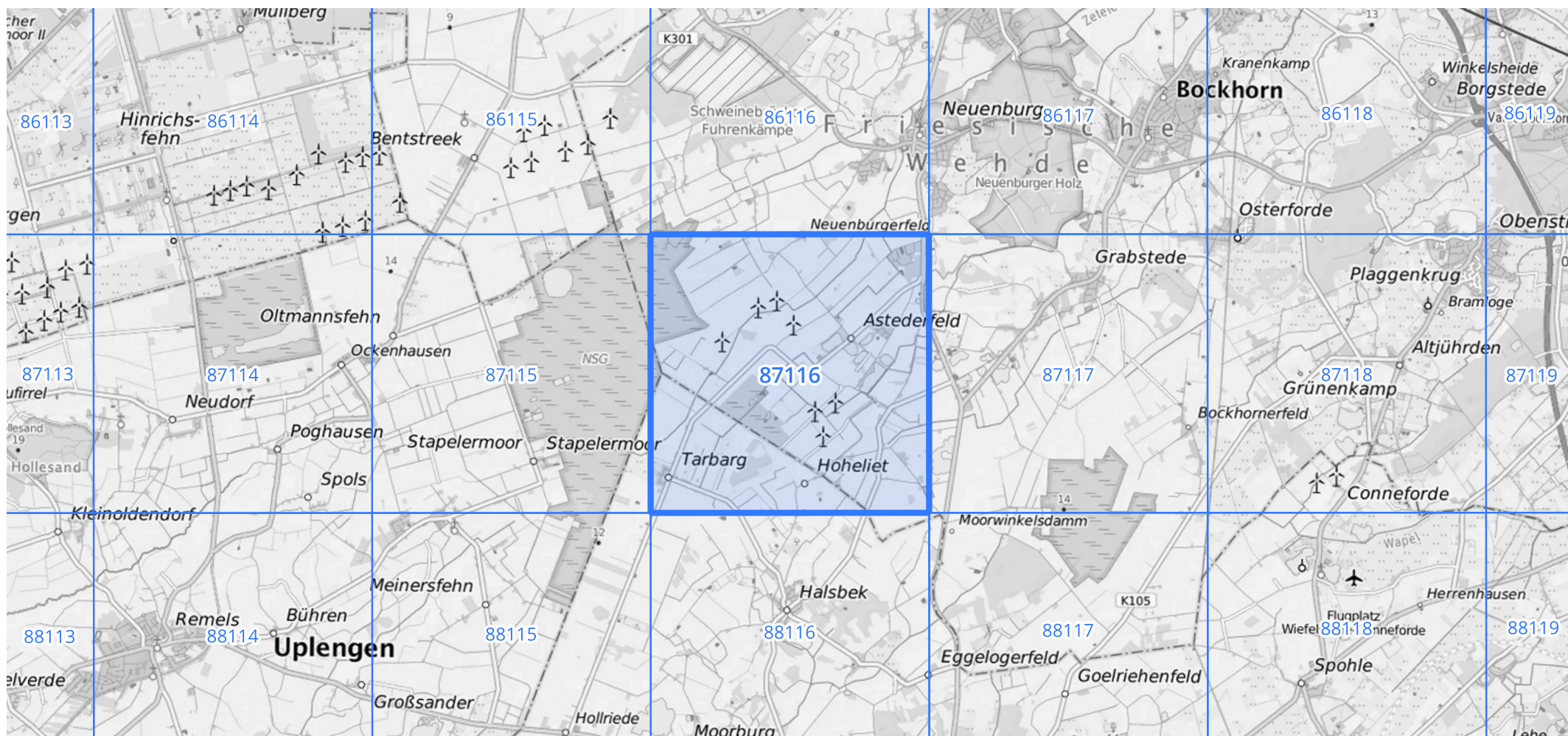
Siehe auch Anwendungshilfe zu KOSTRA-DWD-2020 des Deutschen Wetterdienstes.

# Starkniederschlagshöhen und -spenden gemäß KOSTRA-DWD-2020

## Rasterfeld 87116

(Zeile 87, Spalte 116)

### Übersichtskarte des Rasterfeldes 87116, M 1 : 100 000



Quelle Rasterdaten: KOSTRA-DWD-2020 des Deutschen Wetterdienstes, Stand 12/2022.

Seite 3 von 3

Kartendarstellung: © Bundesamt für Kartographie und Geodäsie (2023), Datenquellen: [https://sgx.geodatenzentrum.de/web\\_public/gdz/datenquellen/Datenquellen\\_TopPlusOpen.html](https://sgx.geodatenzentrum.de/web_public/gdz/datenquellen/Datenquellen_TopPlusOpen.html)

Für die Richtigkeit und Aktualität der Angaben wird keine Gewähr übernommen. Erstellt 01/2023.