

Starkniederschlagshöhen und -spenden gemäß KOSTRA-DWD-2020

Rasterfeld 87107

(Zeile 87, Spalte 107)

Regenspende und Bemessungsniederschlagswerte in Abhängigkeit von Wiederkehrzeit T und Dauerstufe D

Dauerstufe D		Wiederkehrzeit T																	
		1 a		2 a		3 a		5 a		10 a		20 a		30 a		50 a		100 a	
min	Std	mm	l / (s ha)	mm	l / (s ha)	mm	l / (s ha)	mm	l / (s ha)	mm	l / (s ha)	mm	l / (s ha)	mm	l / (s ha)	mm	l / (s ha)	mm	l / (s ha)
5		6,9	230,0	8,4	280,0	9,4	313,3	10,7	356,7	12,5	416,7	14,4	480,0	15,6	520,0	17,3	576,7	19,6	653,3
10		8,7	145,0	10,6	176,7	11,9	198,3	13,5	225,0	15,8	263,3	18,2	303,3	19,7	328,3	21,8	363,3	24,7	411,7
15		9,8	108,9	12,0	133,3	13,4	148,9	15,2	168,9	17,9	198,9	20,6	228,9	22,3	247,8	24,7	274,4	28,0	311,1
20		10,7	89,2	13,1	109,2	14,6	121,7	16,6	138,3	19,4	161,7	22,4	186,7	24,3	202,5	26,8	223,3	30,4	253,3
30		11,9	66,1	14,7	81,7	16,4	91,1	18,6	103,3	21,8	121,1	25,1	139,4	27,2	151,1	30,0	166,7	34,1	189,4
45		13,3	49,3	16,4	60,7	18,3	67,8	20,8	77,0	24,3	90,0	28,0	103,7	30,4	112,6	33,6	124,4	38,1	141,1
60	1	14,4	40,0	17,7	49,2	19,7	54,7	22,4	62,2	26,3	73,1	30,3	84,2	32,9	91,4	36,3	100,8	41,2	114,4
90	1,5	16,1	29,8	19,7	36,5	22,0	40,7	25,0	46,3	29,3	54,3	33,7	62,4	36,6	67,8	40,4	74,8	45,8	84,8
120	2	17,3	24,0	21,3	29,6	23,7	32,9	26,9	37,4	31,6	43,9	36,4	50,6	39,5	54,9	43,6	60,6	49,5	68,8
180	3	19,3	17,9	23,7	21,9	26,4	24,4	30,0	27,8	35,1	32,5	40,4	37,4	43,9	40,6	48,5	44,9	55,0	50,9
240	4	20,8	14,4	25,5	17,7	28,4	19,7	32,3	22,4	37,8	26,3	43,6	30,3	47,3	32,8	52,2	36,3	59,3	41,2
360	6	23,1	10,7	28,3	13,1	31,6	14,6	35,9	16,6	42,0	19,4	48,4	22,4	52,6	24,4	58,0	26,9	65,8	30,5
540	9	25,6	7,9	31,5	9,7	35,1	10,8	39,8	12,3	46,7	14,4	53,8	16,6	58,4	18,0	64,4	19,9	73,1	22,6
720	12	27,6	6,4	33,9	7,8	37,8	8,8	42,9	9,9	50,3	11,6	57,9	13,4	62,9	14,6	69,4	16,1	78,8	18,2
1080	18	30,6	4,7	37,6	5,8	42,0	6,5	47,7	7,4	55,8	8,6	64,3	9,9	69,8	10,8	77,1	11,9	87,5	13,5
1440	24	33,0	3,8	40,5	4,7	45,2	5,2	51,3	5,9	60,1	7,0	69,3	8,0	75,2	8,7	83,0	9,6	94,2	10,9
2880	48	39,5	2,3	48,5	2,8	54,0	3,1	61,4	3,6	71,9	4,2	82,8	4,8	89,9	5,2	99,3	5,7	112,6	6,5
4320	72	43,8	1,7	53,8	2,1	60,0	2,3	68,1	2,6	79,8	3,1	91,9	3,5	99,8	3,9	110,2	4,3	125,0	4,8
5760	96	47,2	1,4	57,9	1,7	64,6	1,9	73,4	2,1	86,0	2,5	99,0	2,9	107,5	3,1	118,7	3,4	134,7	3,9
7200	120	50,0	1,2	61,4	1,4	68,4	1,6	77,7	1,8	91,1	2,1	104,8	2,4	113,9	2,6	125,7	2,9	142,6	3,3
8640	144	52,4	1,0	64,3	1,2	71,7	1,4	81,4	1,6	95,4	1,8	109,9	2,1	119,3	2,3	131,7	2,5	149,5	2,9
10080	168	54,5	0,9	66,9	1,1	74,6	1,2	84,7	1,4	99,3	1,6	114,3	1,9	124,2	2,1	137,1	2,3	155,5	2,6

Starkniederschlagshöhen und -spenden gemäß KOSTRA-DWD-2020

Rasterfeld 87107

(Zeile 87, Spalte 107)

Örtliche Unsicherheiten in Abhängigkeit von Wiederkehrzeit T und Dauerstufe D

Dauerstufe D		Wiederkehrzeit T								
		1 a	2 a	3 a	5 a	10 a	20 a	30 a	50 a	100 a
min	Std	± %	± %	± %	± %	± %	± %	± %	± %	± %
5		15	16	17	18	19	20	20	21	21
10		17	19	20	21	22	23	24	24	25
15		18	20	21	22	24	25	25	26	26
20		18	21	22	23	24	25	26	26	27
30		19	21	22	23	24	25	26	26	27
45		18	20	22	23	24	25	26	26	27
60	1	17	20	21	22	23	24	25	26	26
90	1,5	17	19	20	21	22	23	24	24	25
120	2	16	18	19	20	21	22	23	24	24
180	3	15	17	18	19	20	21	22	22	23
240	4	14	16	17	18	19	20	21	22	22
360	6	14	15	16	17	18	19	20	20	21
540	9	14	15	16	17	18	18	19	19	20
720	12	14	15	16	16	17	18	18	19	20
1080	18	14	15	16	16	17	18	18	19	19
1440	24	15	16	16	16	17	18	18	18	19
2880	48	18	17	18	18	18	18	19	19	19
4320	72	20	19	19	19	19	19	20	20	20
5760	96	21	20	20	20	20	20	20	20	21
7200	120	22	21	21	21	21	21	21	21	21
8640	144	23	22	22	22	22	22	22	22	22
10080	168	24	23	23	23	22	22	22	22	22

Parameter für abweichende T und D

Lokationsparameter ξ (Xi)

14,57605354

Skalenparameter α (Alpha)

4,62364241

Formparameter κ (Kappa)

-0,1

1. Koutsoyiannis-Parameter θ (Theta)

0,01366129

2. Koutsoyiannis-Parameter η (Eta)

0,7425341

Parameter für dauerstufenübergreifende Extremwertschätzung nach KOUTSOYIANNIS et al. 1998.

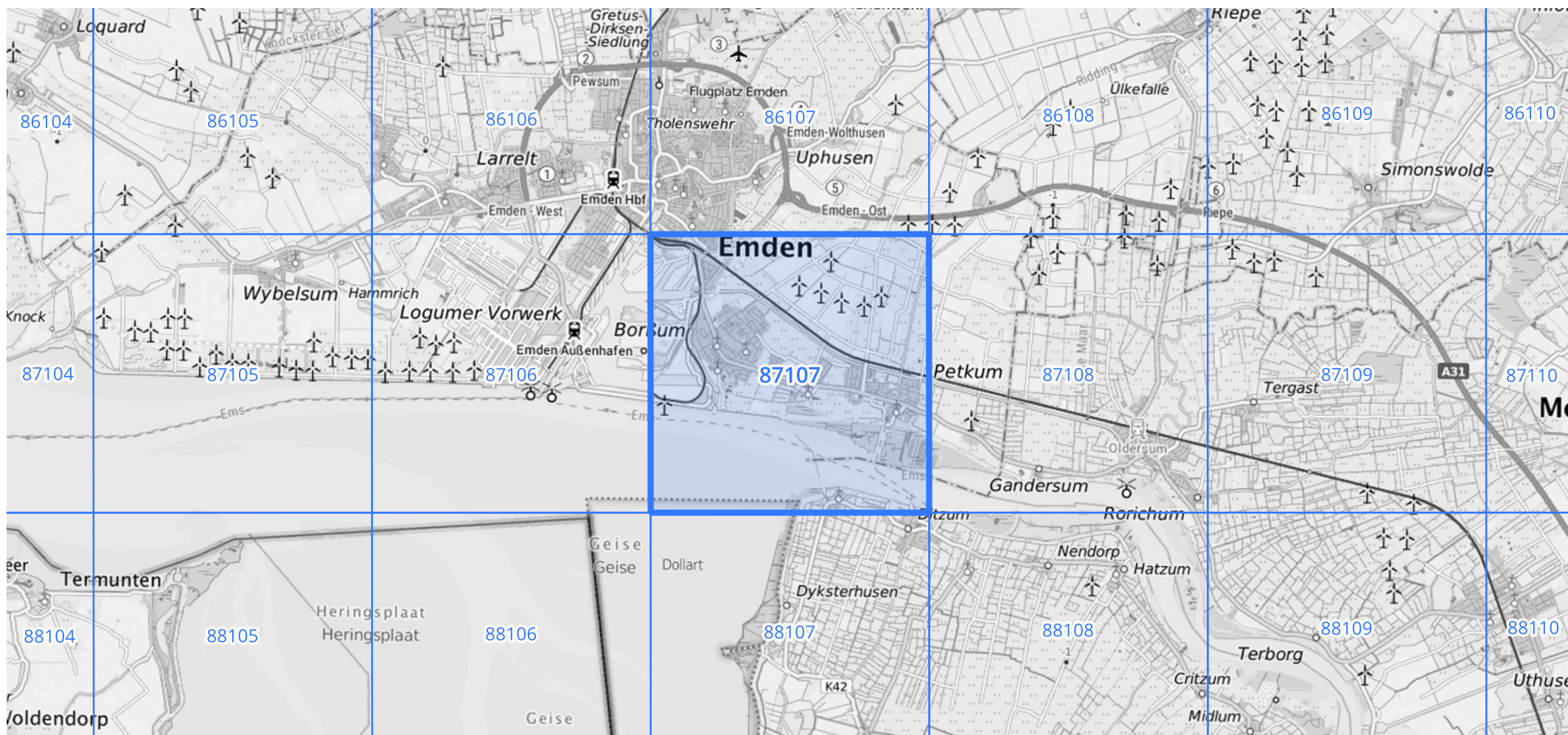
Siehe auch Anwendungshilfe zu KOSTRA-DWD-2020 des Deutschen Wetterdienstes.

Starkniederschlagshöhen und -spenden gemäß KOSTRA-DWD-2020

Rasterfeld 87107

(Zeile 87, Spalte 107)

Übersichtskarte des Rasterfeldes 87107, M 1 : 100 000



Quelle Rasterdaten: KOSTRA-DWD-2020 des Deutschen Wetterdienstes, Stand 12/2022.

Seite 3 von 3

Kartendarstellung: © Bundesamt für Kartographie und Geodäsie (2023), Datenquellen: https://sgx.geodatenzentrum.de/web_public/gdz/datenquellen/Datenquellen_TopPlusOpen.html

Für die Richtigkeit und Aktualität der Angaben wird keine Gewähr übernommen. Erstellt 01/2023.