

# Starkniederschlagshöhen und -spenden gemäß KOSTRA-DWD-2020

## Rasterfeld 86204

(Zeile 86, Spalte 204)

### Regenspende und Bemessungsniederschlagswerte in Abhängigkeit von Wiederkehrzeit T und Dauerstufe D

Dauerstufe D		Wiederkehrzeit T																	
		1 a		2 a		3 a		5 a		10 a		20 a		30 a		50 a		100 a	
min	Std	mm	l / (s ha)	mm	l / (s ha)	mm	l / (s ha)	mm	l / (s ha)	mm	l / (s ha)	mm	l / (s ha)	mm	l / (s ha)	mm	l / (s ha)	mm	l / (s ha)
5		6,8	226,7	8,6	286,7	9,7	323,3	11,2	373,3	13,3	443,3	15,5	516,7	16,9	563,3	18,8	626,7	21,4	713,3
10		8,8	146,7	11,2	186,7	12,6	210,0	14,5	241,7	17,2	286,7	20,1	335,0	21,9	365,0	24,3	405,0	27,8	463,3
15		10,0	111,1	12,7	141,1	14,3	158,9	16,5	183,3	19,6	217,8	22,8	253,3	24,9	276,7	27,7	307,8	31,6	351,1
20		10,9	90,8	13,8	115,0	15,6	130,0	17,9	149,2	21,3	177,5	24,8	206,7	27,1	225,8	30,1	250,8	34,4	286,7
30		12,2	67,8	15,4	85,6	17,4	96,7	20,0	111,1	23,8	132,2	27,7	153,9	30,2	167,8	33,6	186,7	38,4	213,3
45		13,5	50,0	17,1	63,3	19,3	71,5	22,2	82,2	26,4	97,8	30,7	113,7	33,5	124,1	37,2	137,8	42,6	157,8
60	1	14,5	40,3	18,3	50,8	20,7	57,5	23,8	66,1	28,3	78,6	32,9	91,4	36,0	100,0	40,0	111,1	45,7	126,9
90	1,5	15,9	29,4	20,2	37,4	22,8	42,2	26,2	48,5	31,2	57,8	36,3	67,2	39,6	73,3	44,0	81,5	50,3	93,1
120	2	17,0	23,6	21,5	29,9	24,3	33,8	28,0	38,9	33,3	46,3	38,8	53,9	42,3	58,8	47,0	65,3	53,7	74,6
180	3	18,7	17,3	23,6	21,9	26,7	24,7	30,7	28,4	36,5	33,8	42,5	39,4	46,4	43,0	51,6	47,8	58,9	54,5
240	4	19,9	13,8	25,2	17,5	28,5	19,8	32,8	22,8	39,0	27,1	45,4	31,5	49,5	34,4	55,0	38,2	62,9	43,7
360	6	21,8	10,1	27,6	12,8	31,2	14,4	35,9	16,6	42,7	19,8	49,7	23,0	54,2	25,1	60,2	27,9	68,8	31,9
540	9	23,9	7,4	30,2	9,3	34,1	10,5	39,3	12,1	46,7	14,4	54,3	16,8	59,3	18,3	65,9	20,3	75,3	23,2
720	12	25,4	5,9	32,2	7,5	36,4	8,4	41,8	9,7	49,7	11,5	57,9	13,4	63,2	14,6	70,2	16,3	80,3	18,6
1080	18	27,8	4,3	35,2	5,4	39,7	6,1	45,7	7,1	54,4	8,4	63,3	9,8	69,1	10,7	76,8	11,9	87,7	13,5
1440	24	29,6	3,4	37,5	4,3	42,3	4,9	48,7	5,6	57,9	6,7	67,4	7,8	73,7	8,5	81,8	9,5	93,5	10,8
2880	48	34,5	2,0	43,6	2,5	49,3	2,9	56,7	3,3	67,4	3,9	78,5	4,5	85,7	5,0	95,2	5,5	108,8	6,3
4320	72	37,7	1,5	47,7	1,8	53,9	2,1	62,0	2,4	73,7	2,8	85,8	3,3	93,7	3,6	104,1	4,0	118,9	4,6
5760	96	40,1	1,2	50,8	1,5	57,4	1,7	66,0	1,9	78,5	2,3	91,4	2,6	99,8	2,9	110,8	3,2	126,6	3,7
7200	120	42,1	1,0	53,3	1,2	60,2	1,4	69,3	1,6	82,4	1,9	95,9	2,2	104,8	2,4	116,4	2,7	133,0	3,1
8640	144	43,9	0,8	55,5	1,1	62,7	1,2	72,2	1,4	85,8	1,7	99,8	1,9	109,1	2,1	121,1	2,3	138,4	2,7
10080	168	45,4	0,8	57,4	0,9	64,8	1,1	74,6	1,2	88,7	1,5	103,3	1,7	112,8	1,9	125,3	2,1	143,1	2,4

# Starkniederschlagshöhen und -spenden gemäß KOSTRA-DWD-2020

## Rasterfeld 86204

(Zeile 86, Spalte 204)

### Örtliche Unsicherheiten in Abhängigkeit von Wiederkehrzeit T und Dauerstufe D

Dauerstufe D		Wiederkehrzeit T								
		1 a	2 a	3 a	5 a	10 a	20 a	30 a	50 a	100 a
min	Std	± %	± %	± %	± %	± %	± %	± %	± %	± %
5		14	14	14	14	15	15	15	16	16
10		13	15	16	17	18	18	19	19	20
15		15	17	18	19	20	21	21	22	22
20		16	18	19	20	21	22	22	23	24
30		16	19	20	21	22	23	24	24	25
45		17	19	20	21	23	24	24	25	26
60	1	17	19	20	21	23	24	24	25	26
90	1,5	16	19	20	21	22	23	24	25	25
120	2	16	18	19	21	22	23	23	24	25
180	3	15	17	19	20	21	22	23	23	24
240	4	15	17	18	19	20	21	22	22	23
360	6	14	16	17	18	19	20	21	21	22
540	9	14	15	16	17	19	19	20	21	21
720	12	13	15	16	17	18	19	19	20	21
1080	18	14	15	16	17	18	18	19	19	20
1440	24	14	15	16	16	17	18	18	19	19
2880	48	15	16	16	17	17	18	18	19	19
4320	72	16	16	17	17	18	18	18	19	19
5760	96	17	17	17	18	18	18	19	19	19
7200	120	18	18	18	18	19	19	19	19	20
8640	144	19	18	18	19	19	19	19	20	20
10080	168	20	19	19	19	19	20	20	20	20

### Parameter für abweichende T und D

#### Lokationsparameter $\xi$ (Xi)

14,81042573

#### Skalenparameter $\alpha$ (Alpha)

5,46061415

#### Formparameter $\kappa$ (Kappa)

-0,1

#### 1. Koutsoyiannis-Parameter $\theta$ (Theta)

0,02934184

#### 2. Koutsoyiannis-Parameter $\eta$ (Eta)

0,78139371

Parameter für dauerstufenübergreifende Extremwertschätzung nach KOUTSOYIANNIS et al. 1998.

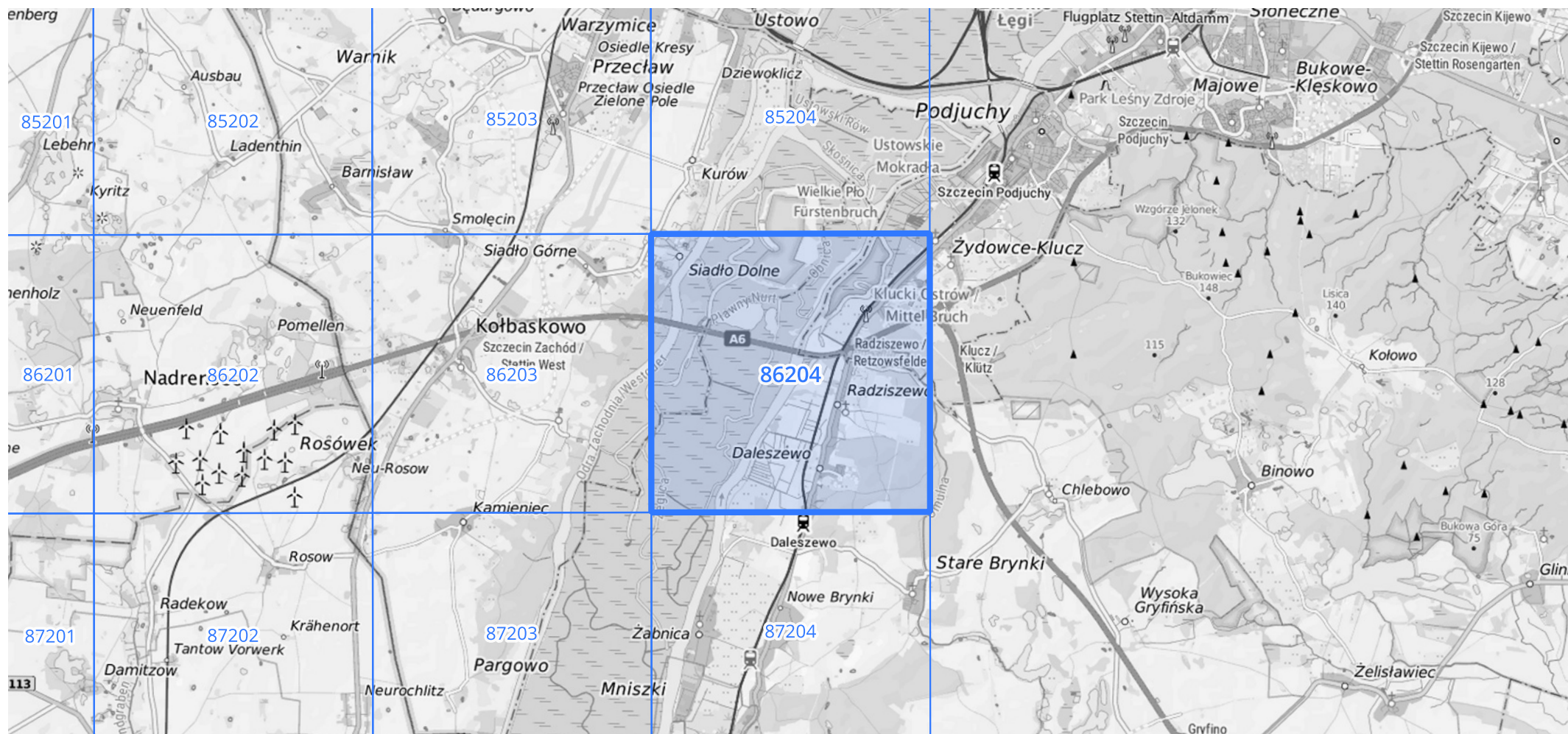
Siehe auch Anwendungshilfe zu KOSTRA-DWD-2020 des Deutschen Wetterdienstes.

## Starkniederschlagshöhen und -spenden gemäß KOSTRA-DWD-2020

## Rasterfeld 86204

(Zeile 86, Spalte 204)

## Übersichtskarte des Rasterfeldes 86204, M 1 : 100 000



Quelle Rasterdaten: KOSTRA-DWD-2020 des Deutschen Wetterdienstes, Stand 12/2022.

Seite 3 von 3

Kartendarstellung: © Bundesamt für Kartographie und Geodäsie (2023), Datenquellen: [https://sgx.geodatenzentrum.de/web\\_public/gdz/datenquellen/Datenquellen\\_TopPlusOpen.html](https://sgx.geodatenzentrum.de/web_public/gdz/datenquellen/Datenquellen_TopPlusOpen.html)

Für die Richtigkeit und Aktualität der Angaben wird keine Gewähr übernommen. Erstellt 01/2023.