

Starkniederschlagshöhen und -spenden gemäß KOSTRA-DWD-2020

Rasterfeld 86203

(Zeile 86, Spalte 203)

Regenspende und Bemessungsniederschlagswerte in Abhängigkeit von Wiederkehrzeit T und Dauerstufe D

Dauerstufe D		Wiederkehrzeit T																	
		1 a		2 a		3 a		5 a		10 a		20 a		30 a		50 a		100 a	
min	Std	mm	l / (s ha)	mm	l / (s ha)	mm	l / (s ha)	mm	l / (s ha)	mm	l / (s ha)	mm	l / (s ha)	mm	l / (s ha)	mm	l / (s ha)	mm	l / (s ha)
5		6,8	226,7	8,6	286,7	9,7	323,3	11,1	370,0	13,2	440,0	15,4	513,3	16,8	560,0	18,7	623,3	21,4	713,3
10		8,8	146,7	11,1	185,0	12,6	210,0	14,5	241,7	17,2	286,7	20,0	333,3	21,9	365,0	24,3	405,0	27,7	461,7
15		10,0	111,1	12,7	141,1	14,3	158,9	16,5	183,3	19,6	217,8	22,8	253,3	24,9	276,7	27,6	306,7	31,6	351,1
20		10,9	90,8	13,8	115,0	15,5	129,2	17,9	149,2	21,3	177,5	24,8	206,7	27,0	225,0	30,0	250,0	34,3	285,8
30		12,1	67,2	15,4	85,6	17,4	96,7	20,0	111,1	23,8	132,2	27,6	153,3	30,2	167,8	33,5	186,1	38,3	212,8
45		13,5	50,0	17,0	63,0	19,2	71,1	22,2	82,2	26,3	97,4	30,7	113,7	33,5	124,1	37,2	137,8	42,5	157,4
60	1	14,4	40,0	18,3	50,8	20,6	57,2	23,8	66,1	28,3	78,6	32,9	91,4	35,9	99,7	39,9	110,8	45,6	126,7
90	1,5	15,9	29,4	20,1	37,2	22,7	42,0	26,2	48,5	31,1	57,6	36,2	67,0	39,5	73,1	43,9	81,3	50,2	93,0
120	2	17,0	23,6	21,5	29,9	24,3	33,8	28,0	38,9	33,2	46,1	38,7	53,8	42,3	58,8	46,9	65,1	53,6	74,4
180	3	18,6	17,2	23,6	21,9	26,6	24,6	30,7	28,4	36,5	33,8	42,4	39,3	46,4	43,0	51,5	47,7	58,8	54,4
240	4	19,9	13,8	25,2	17,5	28,4	19,7	32,7	22,7	38,9	27,0	45,3	31,5	49,5	34,4	54,9	38,1	62,8	43,6
360	6	21,8	10,1	27,5	12,7	31,1	14,4	35,8	16,6	42,6	19,7	49,6	23,0	54,1	25,0	60,1	27,8	68,7	31,8
540	9	23,8	7,3	30,1	9,3	34,0	10,5	39,2	12,1	46,6	14,4	54,2	16,7	59,2	18,3	65,8	20,3	75,2	23,2
720	12	25,4	5,9	32,1	7,4	36,3	8,4	41,8	9,7	49,6	11,5	57,8	13,4	63,1	14,6	70,1	16,2	80,1	18,5
1080	18	27,7	4,3	35,1	5,4	39,7	6,1	45,6	7,0	54,3	8,4	63,2	9,8	69,0	10,6	76,6	11,8	87,5	13,5
1440	24	29,5	3,4	37,4	4,3	42,2	4,9	48,6	5,6	57,8	6,7	67,3	7,8	73,5	8,5	81,6	9,4	93,3	10,8
2880	48	34,4	2,0	43,5	2,5	49,2	2,8	56,6	3,3	67,3	3,9	78,3	4,5	85,5	4,9	95,0	5,5	108,5	6,3
4320	72	37,6	1,5	47,6	1,8	53,7	2,1	61,8	2,4	73,5	2,8	85,6	3,3	93,5	3,6	103,8	4,0	118,6	4,6
5760	96	40,0	1,2	50,6	1,5	57,2	1,7	65,8	1,9	78,3	2,3	91,1	2,6	99,5	2,9	110,5	3,2	126,3	3,7
7200	120	42,0	1,0	53,2	1,2	60,1	1,4	69,1	1,6	82,2	1,9	95,7	2,2	104,5	2,4	116,0	2,7	132,6	3,1
8640	144	43,7	0,8	55,3	1,1	62,5	1,2	71,9	1,4	85,5	1,6	99,6	1,9	108,7	2,1	120,8	2,3	138,0	2,7
10080	168	45,2	0,7	57,2	0,9	64,7	1,1	74,4	1,2	88,5	1,5	103,0	1,7	112,5	1,9	124,9	2,1	142,7	2,4

Starkniederschlagshöhen und -spenden gemäß KOSTRA-DWD-2020

Rasterfeld 86203

(Zeile 86, Spalte 203)

Örtliche Unsicherheiten in Abhängigkeit von Wiederkehrzeit T und Dauerstufe D

Dauerstufe D		Wiederkehrzeit T								
		1 a	2 a	3 a	5 a	10 a	20 a	30 a	50 a	100 a
min	Std	± %	± %	± %	± %	± %	± %	± %	± %	± %
5		14	14	14	14	14	15	15	15	16
10		13	14	15	16	17	18	18	19	20
15		14	16	17	18	19	20	21	21	22
20		15	17	18	19	21	22	22	23	23
30		16	18	19	21	22	23	24	24	25
45		16	19	20	21	23	24	24	25	26
60	1	16	19	20	22	23	24	25	25	26
90	1,5	16	19	20	21	23	24	24	25	26
120	2	16	18	20	21	22	23	24	24	25
180	3	15	18	19	20	21	23	23	24	24
240	4	15	17	18	19	21	22	22	23	24
360	6	14	16	17	19	20	21	21	22	23
540	9	14	16	17	18	19	20	21	21	22
720	12	14	15	16	17	19	20	20	21	21
1080	18	14	15	16	17	18	19	19	20	21
1440	24	14	15	16	17	18	19	19	20	20
2880	48	15	16	16	17	18	18	19	19	20
4320	72	17	17	17	18	18	19	19	19	20
5760	96	18	18	18	18	19	19	19	20	20
7200	120	18	18	18	19	19	19	20	20	20
8640	144	19	19	19	19	19	20	20	20	21
10080	168	20	19	19	19	20	20	20	20	21

Parameter für abweichende T und D

Lokationsparameter ξ (Xi)

14,79105734

Skalenparameter α (Alpha)

5,45290127

Formparameter κ (Kappa)

-0,1

1. Koutsoyiannis-Parameter θ (Theta)

0,02976162

2. Koutsoyiannis-Parameter η (Eta)

0,78169553

Parameter für dauerstufenübergreifende Extremwertschätzung nach KOUTSOYIANNIS et al. 1998.

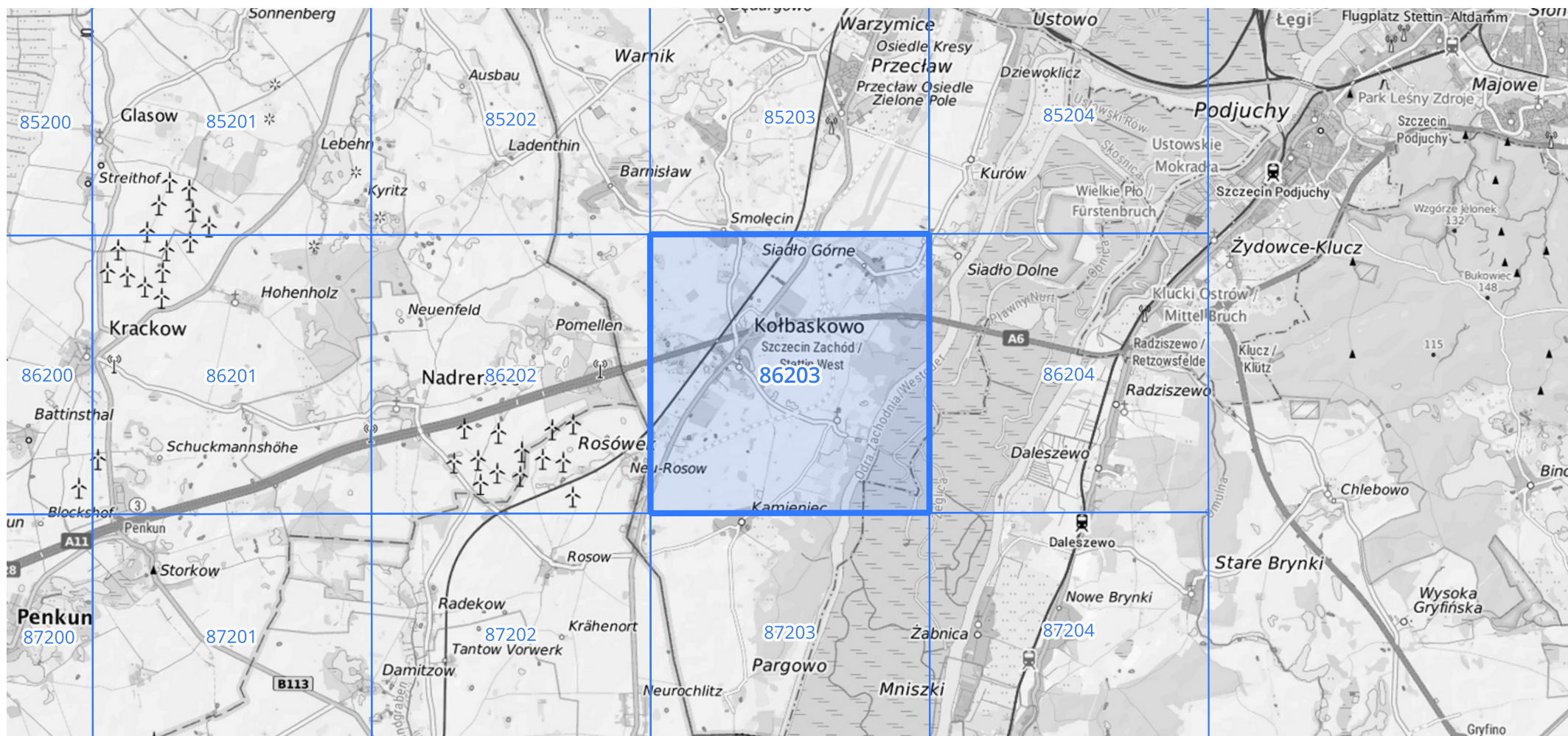
Siehe auch Anwendungshilfe zu KOSTRA-DWD-2020 des Deutschen Wetterdienstes.

Starkniederschlagshöhen und -spenden gemäß KOSTRA-DWD-2020

Rasterfeld 86203

(Zeile 86, Spalte 203)

Übersichtskarte des Rasterfeldes 86203, M 1 : 100 000



Quelle Rasterdaten: KOSTRA-DWD-2020 des Deutschen Wetterdienstes, Stand 12/2022.

Seite 3 von 3

Kartendarstellung: © Bundesamt für Kartographie und Geodäsie (2023), Datenquellen: https://sgx.geodatenzentrum.de/web_public/gdz/datenquellen/Datenquellen_TopPlusOpen.html

Für die Richtigkeit und Aktualität der Angaben wird keine Gewähr übernommen. Erstellt 01/2023.