

Starkniederschlagshöhen und -spenden gemäß KOSTRA-DWD-2020

Rasterfeld 86182

(Zeile 86, Spalte 182)

Regenspende und Bemessungsniederschlagswerte in Abhängigkeit von Wiederkehrzeit T und Dauerstufe D

Dauerstufe D		Wiederkehrzeit T																	
		1 a		2 a		3 a		5 a		10 a		20 a		30 a		50 a		100 a	
min	Std	mm	l / (s ha)	mm	l / (s ha)	mm	l / (s ha)	mm	l / (s ha)	mm	l / (s ha)	mm	l / (s ha)	mm	l / (s ha)	mm	l / (s ha)	mm	l / (s ha)
5		6,3	210,0	7,9	263,3	8,9	296,7	10,3	343,3	12,2	406,7	14,1	470,0	15,4	513,3	17,1	570,0	19,5	650,0
10		8,3	138,3	10,4	173,3	11,7	195,0	13,5	225,0	16,0	266,7	18,6	310,0	20,2	336,7	22,5	375,0	25,6	426,7
15		9,5	105,6	11,9	132,2	13,4	148,9	15,4	171,1	18,3	203,3	21,2	235,6	23,2	257,8	25,7	285,6	29,3	325,6
20		10,3	85,8	13,0	108,3	14,7	122,5	16,8	140,0	20,0	166,7	23,2	193,3	25,3	210,8	28,1	234,2	32,0	266,7
30		11,6	64,4	14,6	81,1	16,5	91,7	18,9	105,0	22,4	124,4	26,0	144,4	28,4	157,8	31,5	175,0	36,0	200,0
45		12,9	47,8	16,3	60,4	18,4	68,1	21,1	78,1	25,0	92,6	29,0	107,4	31,7	117,4	35,1	130,0	40,1	148,5
60	1	13,9	38,6	17,5	48,6	19,8	55,0	22,7	63,1	26,9	74,7	31,3	86,9	34,1	94,7	37,8	105,0	43,2	120,0
90	1,5	15,4	28,5	19,4	35,9	21,9	40,6	25,1	46,5	29,8	55,2	34,6	64,1	37,7	69,8	41,9	77,6	47,8	88,5
120	2	16,5	22,9	20,8	28,9	23,5	32,6	26,9	37,4	31,9	44,3	37,1	51,5	40,5	56,3	44,9	62,4	51,2	71,1
180	3	18,2	16,9	22,9	21,2	25,8	23,9	29,7	27,5	35,2	32,6	40,9	37,9	44,6	41,3	49,5	45,8	56,5	52,3
240	4	19,5	13,5	24,6	17,1	27,7	19,2	31,8	22,1	37,7	26,2	43,8	30,4	47,7	33,1	53,0	36,8	60,5	42,0
360	6	21,5	10,0	27,0	12,5	30,4	14,1	34,9	16,2	41,4	19,2	48,1	22,3	52,5	24,3	58,3	27,0	66,5	30,8
540	9	23,6	7,3	29,7	9,2	33,5	10,3	38,4	11,9	45,6	14,1	52,9	16,3	57,7	17,8	64,0	19,8	73,1	22,6
720	12	25,2	5,8	31,7	7,3	35,8	8,3	41,1	9,5	48,7	11,3	56,6	13,1	61,7	14,3	68,5	15,9	78,2	18,1
1080	18	27,7	4,3	34,9	5,4	39,3	6,1	45,1	7,0	53,5	8,3	62,1	9,6	67,8	10,5	75,2	11,6	85,9	13,3
1440	24	29,6	3,4	37,3	4,3	42,0	4,9	48,2	5,6	57,2	6,6	66,4	7,7	72,5	8,4	80,4	9,3	91,8	10,6
2880	48	34,8	2,0	43,7	2,5	49,3	2,9	56,6	3,3	67,1	3,9	77,9	4,5	85,0	4,9	94,3	5,5	107,7	6,2
4320	72	38,2	1,5	48,0	1,9	54,1	2,1	62,1	2,4	73,7	2,8	85,6	3,3	93,4	3,6	103,6	4,0	118,2	4,6
5760	96	40,8	1,2	51,3	1,5	57,8	1,7	66,4	1,9	78,7	2,3	91,4	2,6	99,8	2,9	110,7	3,2	126,3	3,7
7200	120	42,9	1,0	54,0	1,3	60,9	1,4	69,9	1,6	82,9	1,9	96,3	2,2	105,0	2,4	116,5	2,7	133,0	3,1
8640	144	44,8	0,9	56,3	1,1	63,5	1,2	72,9	1,4	86,4	1,7	100,4	1,9	109,5	2,1	121,5	2,3	138,7	2,7
10080	168	46,4	0,8	58,4	1,0	65,8	1,1	75,5	1,2	89,5	1,5	104,0	1,7	113,5	1,9	125,9	2,1	143,7	2,4

Starkniederschlagshöhen und -spenden gemäß KOSTRA-DWD-2020

Rasterfeld 86182

(Zeile 86, Spalte 182)

Örtliche Unsicherheiten in Abhängigkeit von Wiederkehrzeit T und Dauerstufe D

Dauerstufe D		Wiederkehrzeit T								
		1 a	2 a	3 a	5 a	10 a	20 a	30 a	50 a	100 a
min	Std	± %	± %	± %	± %	± %	± %	± %	± %	± %
5		12	12	11	12	12	13	13	13	14
10		11	13	13	14	16	16	17	18	18
15		13	15	16	17	18	19	19	20	21
20		14	16	17	18	19	20	21	21	22
30		15	17	18	19	21	22	22	23	24
45		15	17	19	20	21	22	23	23	24
60	1	15	17	19	20	21	22	23	24	24
90	1,5	15	17	18	20	21	22	23	23	24
120	2	14	17	18	19	21	22	22	23	23
180	3	14	16	17	18	20	21	21	22	23
240	4	13	15	16	18	19	20	21	21	22
360	6	12	15	16	17	18	19	20	20	21
540	9	12	14	15	16	17	18	19	19	20
720	12	12	13	14	15	17	18	18	19	19
1080	18	11	13	14	15	16	17	17	18	19
1440	24	11	13	14	14	16	16	17	17	18
2880	48	12	13	13	14	15	16	16	17	17
4320	72	13	13	14	14	15	15	16	16	17
5760	96	14	14	14	14	15	16	16	16	17
7200	120	15	14	14	15	15	16	16	16	17
8640	144	15	15	15	15	15	16	16	16	17
10080	168	16	15	15	15	16	16	16	16	17

Parameter für abweichende T und D

Lokationsparameter ξ (Xi)

14,28020852

Skalenparameter α (Alpha)

5,12434992

Formparameter κ (Kappa)

-0,1

1. Koutsoyiannis-Parameter θ (Theta)

0,03134163

2. Koutsoyiannis-Parameter η (Eta)

0,76992615

Parameter für dauerstufenübergreifende Extremwertschätzung nach KOUTSOYIANNIS et al. 1998.

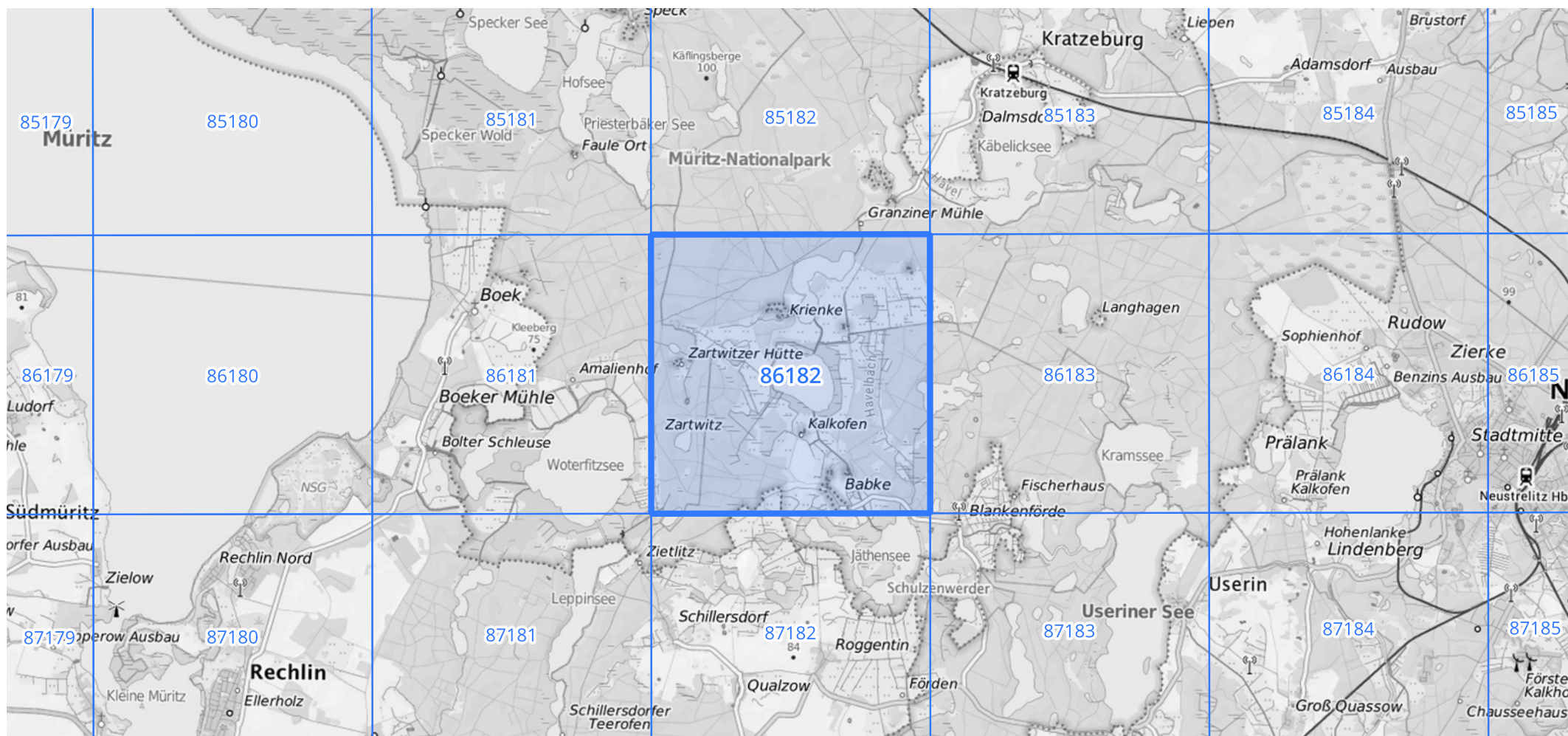
Siehe auch Anwendungshilfe zu KOSTRA-DWD-2020 des Deutschen Wetterdienstes.

Starkniederschlagshöhen und -spenden gemäß KOSTRA-DWD-2020

Rasterfeld 86182

(Zeile 86, Spalte 182)

Übersichtskarte des Rasterfeldes 86182, M 1 : 100 000



Quelle Rasterdaten: KOSTRA-DWD-2020 des Deutschen Wetterdienstes, Stand 12/2022.

Seite 3 von 3

Kartendarstellung: © Bundesamt für Kartographie und Geodäsie (2023), Datenquellen: https://sgx.geodatenzentrum.de/web_public/gdz/datenquellen/Datenquellen_TopPlusOpen.html

Für die Richtigkeit und Aktualität der Angaben wird keine Gewähr übernommen. Erstellt 01/2023.