

Starkniederschlagshöhen und -spenden gemäß KOSTRA-DWD-2020

Rasterfeld 86151

(Zeile 86, Spalte 151)

Regenspende und Bemessungsniederschlagswerte in Abhängigkeit von Wiederkehrzeit T und Dauerstufe D

Dauerstufe D		Wiederkehrzeit T																	
		1 a		2 a		3 a		5 a		10 a		20 a		30 a		50 a		100 a	
min	Std	mm	l / (s ha)	mm	l / (s ha)	mm	l / (s ha)	mm	l / (s ha)	mm	l / (s ha)	mm	l / (s ha)	mm	l / (s ha)	mm	l / (s ha)	mm	l / (s ha)
5		6,3	210,0	7,8	260,0	8,8	293,3	10,0	333,3	11,8	393,3	13,6	453,3	14,8	493,3	16,4	546,7	18,7	623,3
10		8,0	133,3	9,9	165,0	11,1	185,0	12,7	211,7	15,0	250,0	17,3	288,3	18,8	313,3	20,8	346,7	23,7	395,0
15		9,1	101,1	11,2	124,4	12,6	140,0	14,4	160,0	16,9	187,8	19,6	217,8	21,3	236,7	23,6	262,2	26,8	297,8
20		9,9	82,5	12,2	101,7	13,7	114,2	15,6	130,0	18,4	153,3	21,3	177,5	23,2	193,3	25,7	214,2	29,2	243,3
30		11,1	61,7	13,7	76,1	15,4	85,6	17,5	97,2	20,7	115,0	23,9	132,8	26,0	144,4	28,8	160,0	32,7	181,7
45		12,3	45,6	15,3	56,7	17,2	63,7	19,6	72,6	23,1	85,6	26,7	98,9	29,0	107,4	32,1	118,9	36,5	135,2
60	1	13,3	36,9	16,5	45,8	18,5	51,4	21,2	58,9	24,9	69,2	28,8	80,0	31,3	86,9	34,7	96,4	39,5	109,7
90	1,5	14,8	27,4	18,4	34,1	20,6	38,1	23,5	43,5	27,7	51,3	32,0	59,3	34,9	64,6	38,6	71,5	43,9	81,3
120	2	16,0	22,2	19,8	27,5	22,2	30,8	25,4	35,3	29,9	41,5	34,5	47,9	37,6	52,2	41,6	57,8	47,3	65,7
180	3	17,8	16,5	22,0	20,4	24,7	22,9	28,2	26,1	33,2	30,7	38,4	35,6	41,7	38,6	46,2	42,8	52,5	48,6
240	4	19,1	13,3	23,7	16,5	26,6	18,5	30,3	21,0	35,7	24,8	41,3	28,7	44,9	31,2	49,7	34,5	56,6	39,3
360	6	21,2	9,8	26,3	12,2	29,5	13,7	33,6	15,6	39,6	18,3	45,8	21,2	49,9	23,1	55,2	25,6	62,8	29,1
540	9	23,5	7,3	29,2	9,0	32,7	10,1	37,3	11,5	44,0	13,6	50,8	15,7	55,3	17,1	61,2	18,9	69,6	21,5
720	12	25,3	5,9	31,4	7,3	35,2	8,1	40,1	9,3	47,3	10,9	54,7	12,7	59,5	13,8	65,8	15,2	74,9	17,3
1080	18	28,1	4,3	34,8	5,4	39,0	6,0	44,5	6,9	52,4	8,1	60,6	9,4	66,0	10,2	73,0	11,3	83,0	12,8
1440	24	30,2	3,5	37,5	4,3	42,0	4,9	47,9	5,5	56,4	6,5	65,2	7,5	71,0	8,2	78,5	9,1	89,3	10,3
2880	48	36,0	2,1	44,7	2,6	50,0	2,9	57,1	3,3	67,3	3,9	77,8	4,5	84,6	4,9	93,6	5,4	106,5	6,2
4320	72	39,9	1,5	49,5	1,9	55,5	2,1	63,3	2,4	74,6	2,9	86,2	3,3	93,8	3,6	103,8	4,0	118,1	4,6
5760	96	42,9	1,2	53,3	1,5	59,7	1,7	68,1	2,0	80,2	2,3	92,7	2,7	100,9	2,9	111,6	3,2	127,0	3,7
7200	120	45,4	1,1	56,4	1,3	63,1	1,5	72,0	1,7	84,9	2,0	98,1	2,3	106,8	2,5	118,1	2,7	134,4	3,1
8640	144	47,6	0,9	59,0	1,1	66,1	1,3	75,5	1,5	88,9	1,7	102,8	2,0	111,8	2,2	123,7	2,4	140,8	2,7
10080	168	49,5	0,8	61,4	1,0	68,8	1,1	78,5	1,3	92,4	1,5	106,8	1,8	116,3	1,9	128,6	2,1	146,4	2,4

Starkniederschlagshöhen und -spenden gemäß KOSTRA-DWD-2020

Rasterfeld 86151

(Zeile 86, Spalte 151)

Örtliche Unsicherheiten in Abhängigkeit von Wiederkehrzeit T und Dauerstufe D

Dauerstufe D		Wiederkehrzeit T								
		1 a	2 a	3 a	5 a	10 a	20 a	30 a	50 a	100 a
min	Std	± %	± %	± %	± %	± %	± %	± %	± %	± %
5		11	11	12	13	14	15	15	15	16
10		12	14	15	16	18	19	19	20	20
15		14	16	17	18	19	20	21	22	22
20		14	17	18	19	20	21	22	23	23
30		15	17	18	20	21	22	23	23	24
45		15	17	18	20	21	22	23	23	24
60	1	14	17	18	19	21	22	23	23	24
90	1,5	14	16	17	19	20	21	22	22	23
120	2	13	15	17	18	19	21	21	22	23
180	3	12	14	16	17	18	19	20	21	21
240	4	11	14	15	16	17	19	19	20	21
360	6	10	12	14	15	16	17	18	19	19
540	9	9	11	12	14	15	16	17	17	18
720	12	9	11	12	13	14	15	16	17	17
1080	18	8	10	11	12	13	14	15	15	16
1440	24	8	9	10	11	12	13	14	15	15
2880	48	9	9	9	10	11	12	13	13	14
4320	72	10	9	9	10	11	12	12	12	13
5760	96	11	10	10	10	11	11	12	12	13
7200	120	11	10	10	10	11	11	11	12	12
8640	144	12	11	10	10	11	11	11	12	12
10080	168	12	11	11	11	11	11	12	12	12

Parameter für abweichende T und D

Lokationsparameter ξ (Xi)

13,49770475

Skalenparameter α (Alpha)

4,52406383

Formparameter κ (Kappa)

-0,1

1. Koutsoyiannis-Parameter θ (Theta)

0,0158907

2. Koutsoyiannis-Parameter η (Eta)

0,74643603

Parameter für dauerstufenübergreifende Extremwertschätzung nach KOUTSOYIANNIS et al. 1998.

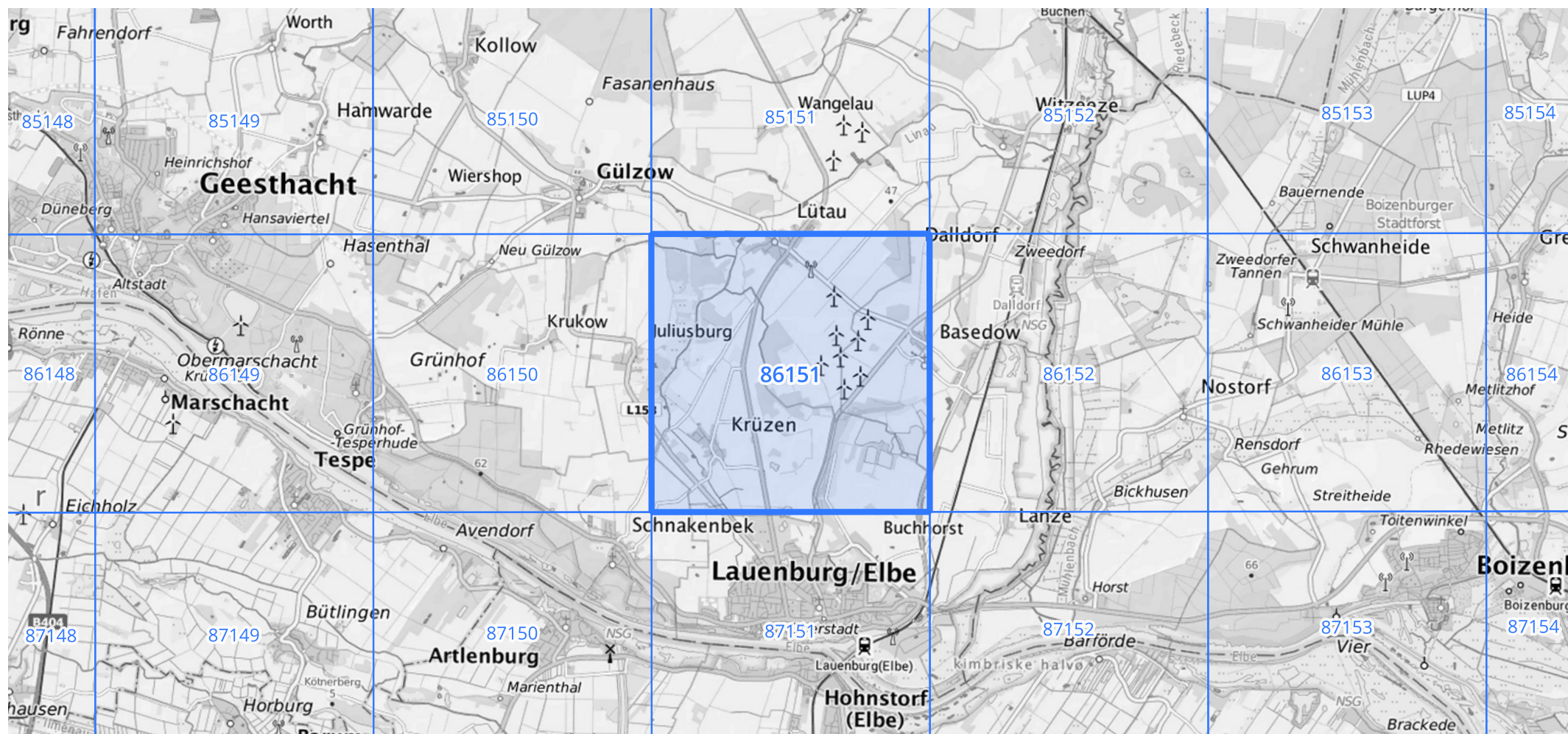
Siehe auch Anwendungshilfe zu KOSTRA-DWD-2020 des Deutschen Wetterdienstes.

Starkniederschlagshöhen und -spenden gemäß KOSTRA-DWD-2020

Rasterfeld 86151

(Zeile 86, Spalte 151)

Übersichtskarte des Rasterfeldes 86151, M 1 : 100 000



Quelle Rasterdaten: KOSTRA-DWD-2020 des Deutschen Wetterdienstes, Stand 12/2022.

Seite 3 von 3

Kartendarstellung: © Bundesamt für Kartographie und Geodäsie (2023), Datenquellen: https://sgx.geodatenzentrum.de/web_public/gdz/datenquellen/Datenquellen_TopPlusOpen.html

Für die Richtigkeit und Aktualität der Angaben wird keine Gewähr übernommen. Erstellt 01/2023.