

# Starkniederschlagshöhen und -spenden gemäß KOSTRA-DWD-2020

## Rasterfeld 85147

(Zeile 85, Spalte 147)

### Regenspende und Bemessungsniederschlagswerte in Abhängigkeit von Wiederkehrzeit T und Dauerstufe D

Dauerstufe D		Wiederkehrzeit T																	
		1 a		2 a		3 a		5 a		10 a		20 a		30 a		50 a		100 a	
min	Std	mm	l / (s ha)	mm	l / (s ha)	mm	l / (s ha)	mm	l / (s ha)	mm	l / (s ha)	mm	l / (s ha)	mm	l / (s ha)	mm	l / (s ha)	mm	l / (s ha)
5		5,6	186,7	7,0	233,3	7,8	260,0	8,8	293,3	10,4	346,7	12,0	400,0	13,0	433,3	14,4	480,0	16,3	543,3
10		7,4	123,3	9,1	151,7	10,2	170,0	11,6	193,3	13,6	226,7	15,7	261,7	17,0	283,3	18,8	313,3	21,3	355,0
15		8,5	94,4	10,5	116,7	11,7	130,0	13,3	147,8	15,6	173,3	18,0	200,0	19,5	216,7	21,6	240,0	24,5	272,2
20		9,3	77,5	11,5	95,8	12,8	106,7	14,6	121,7	17,1	142,5	19,7	164,2	21,4	178,3	23,7	197,5	26,9	224,2
30		10,6	58,9	13,0	72,2	14,5	80,6	16,5	91,7	19,4	107,8	22,4	124,4	24,3	135,0	26,8	148,9	30,5	169,4
45		11,9	44,1	14,7	54,4	16,4	60,7	18,6	68,9	21,9	81,1	25,2	93,3	27,4	101,5	30,2	111,9	34,3	127,0
60	1	12,9	35,8	15,9	44,2	17,8	49,4	20,2	56,1	23,7	65,8	27,4	76,1	29,7	82,5	32,8	91,1	37,3	103,6
90	1,5	14,5	26,9	17,8	33,0	19,9	36,9	22,7	42,0	26,6	49,3	30,7	56,9	33,3	61,7	36,8	68,1	41,8	77,4
120	2	15,7	21,8	19,3	26,8	21,6	30,0	24,6	34,2	28,8	40,0	33,2	46,1	36,1	50,1	39,9	55,4	45,3	62,9
180	3	17,5	16,2	21,6	20,0	24,1	22,3	27,5	25,5	32,2	29,8	37,2	34,4	40,4	37,4	44,6	41,3	50,7	46,9
240	4	19,0	13,2	23,4	16,3	26,1	18,1	29,7	20,6	34,9	24,2	40,2	27,9	43,7	30,3	48,3	33,5	54,8	38,1
360	6	21,2	9,8	26,1	12,1	29,2	13,5	33,2	15,4	38,9	18,0	44,9	20,8	48,8	22,6	53,9	25,0	61,2	28,3
540	9	23,6	7,3	29,1	9,0	32,5	10,0	37,0	11,4	43,4	13,4	50,1	15,5	54,4	16,8	60,1	18,5	68,3	21,1
720	12	25,5	5,9	31,5	7,3	35,2	8,1	40,0	9,3	47,0	10,9	54,1	12,5	58,8	13,6	65,0	15,0	73,8	17,1
1080	18	28,5	4,4	35,1	5,4	39,2	6,0	44,6	6,9	52,4	8,1	60,4	9,3	65,6	10,1	72,5	11,2	82,3	12,7
1440	24	30,8	3,6	38,0	4,4	42,4	4,9	48,2	5,6	56,6	6,6	65,3	7,6	70,9	8,2	78,3	9,1	89,0	10,3
2880	48	37,1	2,1	45,7	2,6	51,1	3,0	58,1	3,4	68,2	3,9	78,6	4,5	85,5	4,9	94,4	5,5	107,2	6,2
4320	72	41,4	1,6	51,0	2,0	57,0	2,2	64,8	2,5	76,1	2,9	87,7	3,4	95,3	3,7	105,3	4,1	119,6	4,6
5760	96	44,7	1,3	55,1	1,6	61,5	1,8	70,0	2,0	82,2	2,4	94,7	2,7	103,0	3,0	113,7	3,3	129,2	3,7
7200	120	47,5	1,1	58,5	1,4	65,3	1,5	74,3	1,7	87,2	2,0	100,6	2,3	109,3	2,5	120,7	2,8	137,1	3,2
8640	144	49,9	1,0	61,4	1,2	68,6	1,3	78,0	1,5	91,6	1,8	105,6	2,0	114,8	2,2	126,8	2,4	144,0	2,8
10080	168	52,0	0,9	64,0	1,1	71,5	1,2	81,3	1,3	95,5	1,6	110,1	1,8	119,7	2,0	132,2	2,2	150,1	2,5

# Starkniederschlagshöhen und -spenden gemäß KOSTRA-DWD-2020

## Rasterfeld 85147

(Zeile 85, Spalte 147)

### Örtliche Unsicherheiten in Abhängigkeit von Wiederkehrzeit T und Dauerstufe D

Dauerstufe D		Wiederkehrzeit T								
		1 a	2 a	3 a	5 a	10 a	20 a	30 a	50 a	100 a
min	Std	± %	± %	± %	± %	± %	± %	± %	± %	± %
5		10	10	11	11	12	12	13	13	14
10		11	13	14	15	16	17	17	18	18
15		13	15	16	16	18	19	19	20	20
20		13	15	16	17	19	20	20	21	21
30		14	16	17	18	19	20	21	22	22
45		14	16	17	18	19	20	21	22	22
60	1	13	15	17	18	19	20	21	21	22
90	1,5	12	15	16	17	18	19	20	21	21
120	2	12	14	15	16	18	19	19	20	21
180	3	11	13	14	15	17	17	18	19	19
240	4	10	12	13	14	16	17	17	18	18
360	6	9	11	12	13	14	15	16	16	17
540	9	8	10	11	12	13	14	15	15	16
720	12	8	9	10	11	12	13	14	14	15
1080	18	7	8	9	10	11	12	13	13	14
1440	24	8	8	9	9	10	11	12	12	13
2880	48	9	8	8	9	9	10	10	11	11
4320	72	10	9	9	9	9	10	10	10	11
5760	96	11	9	9	9	9	10	10	10	11
7200	120	12	10	10	10	10	10	10	10	10
8640	144	12	11	10	10	10	10	10	10	11
10080	168	13	11	11	10	10	10	10	10	11

### Parameter für abweichende T und D

#### Lokationsparameter $\xi$ (Xi)

13,13793712

#### Skalenparameter $\alpha$ (Alpha)

4,24420426

#### Formparameter $\kappa$ (Kappa)

-0,1

#### 1. Koutsoyiannis-Parameter $\theta$ (Theta)

0,02274608

#### 2. Koutsoyiannis-Parameter $\eta$ (Eta)

0,73149564

Parameter für dauerstufenübergreifende Extremwertschätzung nach KOUTSOYIANNIS et al. 1998.

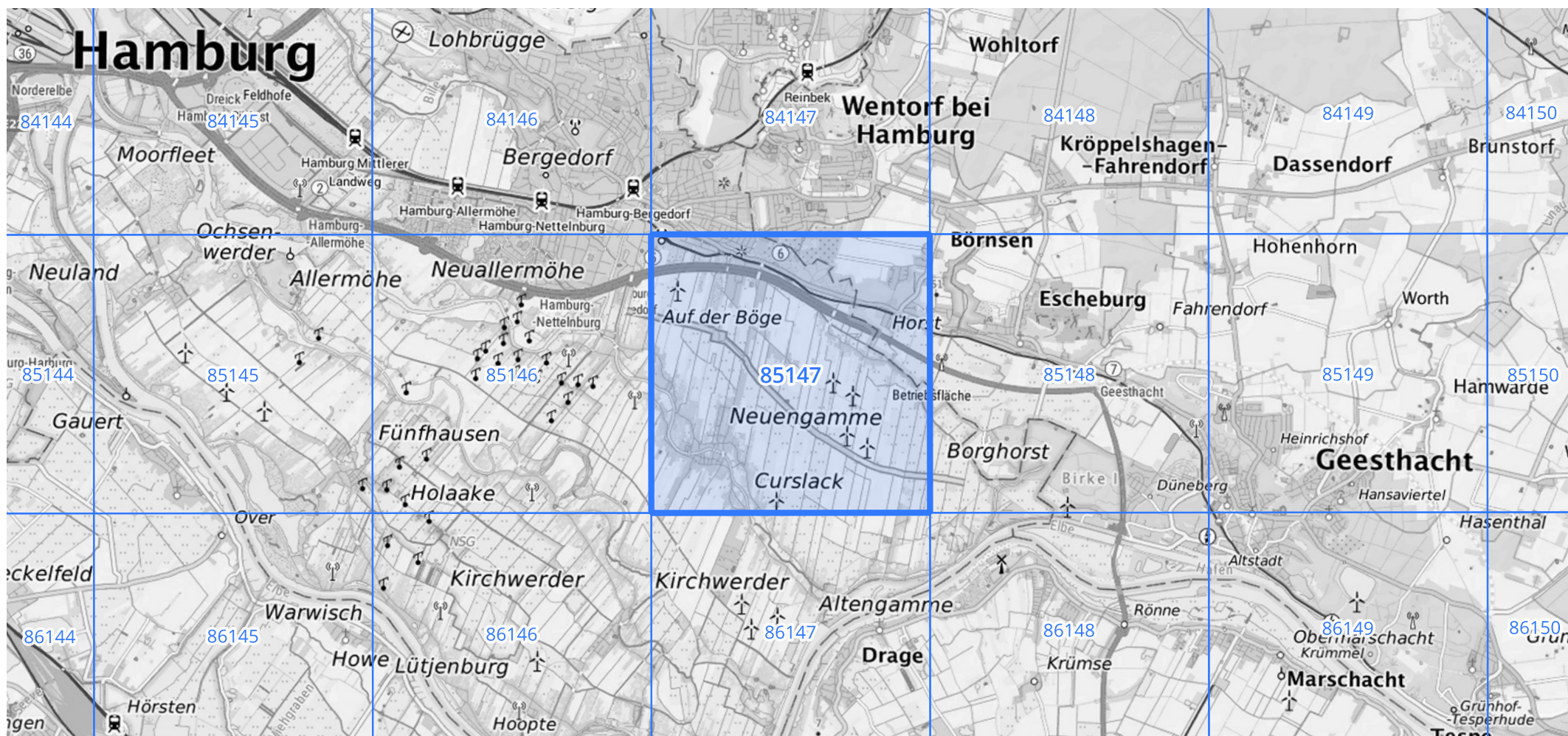
Siehe auch Anwendungshilfe zu KOSTRA-DWD-2020 des Deutschen Wetterdienstes.

# Starkniederschlagshöhen und -spenden gemäß KOSTRA-DWD-2020

## Rasterfeld 85147

(Zeile 85, Spalte 147)

Übersichtskarte des Rasterfeldes 85147, M 1 : 100 000



Quelle Rasterdaten: KOSTRA-DWD-2020 des Deutschen Wetterdienstes, Stand 12/2022.

Seite 3 von 3

Kartendarstellung: © Bundesamt für Kartographie und Geodäsie (2023), Datenquellen: [https://sgx.geodatenzentrum.de/web\\_public/gdz/datenquellen/Datenquellen\\_TopPlusOpen.html](https://sgx.geodatenzentrum.de/web_public/gdz/datenquellen/Datenquellen_TopPlusOpen.html)

Für die Richtigkeit und Aktualität der Angaben wird keine Gewähr übernommen. Erstellt 01/2023.