

Starkniederschlagshöhen und -spenden gemäß KOSTRA-DWD-2020

Rasterfeld 85138

(Zeile 85, Spalte 138)

Regenspende und Bemessungsniederschlagswerte in Abhängigkeit von Wiederkehrzeit T und Dauerstufe D

Dauerstufe D		Wiederkehrzeit T																	
		1 a		2 a		3 a		5 a		10 a		20 a		30 a		50 a		100 a	
min	Std	mm	l / (s ha)	mm	l / (s ha)	mm	l / (s ha)	mm	l / (s ha)	mm	l / (s ha)	mm	l / (s ha)	mm	l / (s ha)	mm	l / (s ha)	mm	l / (s ha)
5		5,6	186,7	6,8	226,7	7,5	250,0	8,4	280,0	9,8	326,7	11,2	373,3	12,2	406,7	13,4	446,7	15,1	503,3
10		7,4	123,3	8,9	148,3	9,9	165,0	11,2	186,7	13,0	216,7	14,8	246,7	16,1	268,3	17,7	295,0	20,0	333,3
15		8,5	94,4	10,3	114,4	11,4	126,7	12,9	143,3	15,0	166,7	17,1	190,0	18,6	206,7	20,4	226,7	23,1	256,7
20		9,4	78,3	11,4	95,0	12,6	105,0	14,2	118,3	16,5	137,5	18,9	157,5	20,4	170,0	22,5	187,5	25,4	211,7
30		10,7	59,4	12,9	71,7	14,3	79,4	16,2	90,0	18,8	104,4	21,5	119,4	23,3	129,4	25,6	142,2	28,9	160,6
45		12,1	44,8	14,6	54,1	16,2	60,0	18,3	67,8	21,3	78,9	24,3	90,0	26,4	97,8	29,0	107,4	32,8	121,5
60	1	13,2	36,7	16,0	44,4	17,7	49,2	19,9	55,3	23,2	64,4	26,5	73,6	28,7	79,7	31,6	87,8	35,7	99,2
90	1,5	14,9	27,6	18,0	33,3	19,9	36,9	22,5	41,7	26,1	48,3	29,9	55,4	32,3	59,8	35,6	65,9	40,2	74,4
120	2	16,2	22,5	19,5	27,1	21,6	30,0	24,4	33,9	28,4	39,4	32,5	45,1	35,2	48,9	38,7	53,8	43,7	60,7
180	3	18,1	16,8	21,9	20,3	24,3	22,5	27,4	25,4	31,9	29,5	36,5	33,8	39,5	36,6	43,4	40,2	49,1	45,5
240	4	19,7	13,7	23,8	16,5	26,4	18,3	29,7	20,6	34,6	24,0	39,6	27,5	42,8	29,7	47,1	32,7	53,3	37,0
360	6	22,1	10,2	26,7	12,4	29,6	13,7	33,4	15,5	38,8	18,0	44,4	20,6	48,1	22,3	52,9	24,5	59,7	27,6
540	9	24,8	7,7	29,9	9,2	33,2	10,2	37,4	11,5	43,5	13,4	49,8	15,4	53,9	16,6	59,3	18,3	67,0	20,7
720	12	26,8	6,2	32,5	7,5	36,0	8,3	40,5	9,4	47,1	10,9	54,0	12,5	58,4	13,5	64,2	14,9	72,6	16,8
1080	18	30,1	4,6	36,4	5,6	40,3	6,2	45,4	7,0	52,8	8,1	60,5	9,3	65,4	10,1	72,0	11,1	81,4	12,6
1440	24	32,6	3,8	39,4	4,6	43,7	5,1	49,2	5,7	57,3	6,6	65,5	7,6	70,9	8,2	78,0	9,0	88,2	10,2
2880	48	39,6	2,3	47,9	2,8	53,0	3,1	59,8	3,5	69,5	4,0	79,6	4,6	86,1	5,0	94,7	5,5	107,1	6,2
4320	72	44,3	1,7	53,6	2,1	59,4	2,3	67,0	2,6	77,9	3,0	89,1	3,4	96,5	3,7	106,1	4,1	120,0	4,6
5760	96	48,0	1,4	58,1	1,7	64,4	1,9	72,6	2,1	84,4	2,4	96,6	2,8	104,6	3,0	115,0	3,3	130,0	3,8
7200	120	51,1	1,2	61,9	1,4	68,5	1,6	77,2	1,8	89,8	2,1	102,8	2,4	111,3	2,6	122,4	2,8	138,4	3,2
8640	144	53,8	1,0	65,1	1,3	72,1	1,4	81,3	1,6	94,5	1,8	108,2	2,1	117,1	2,3	128,8	2,5	145,6	2,8
10080	168	56,2	0,9	68,0	1,1	75,3	1,2	84,9	1,4	98,7	1,6	112,9	1,9	122,3	2,0	134,5	2,2	152,0	2,5

Starkniederschlagshöhen und -spenden gemäß KOSTRA-DWD-2020

Rasterfeld 85138

(Zeile 85, Spalte 138)

Örtliche Unsicherheiten in Abhängigkeit von Wiederkehrzeit T und Dauerstufe D

Dauerstufe D		Wiederkehrzeit T								
		1 a	2 a	3 a	5 a	10 a	20 a	30 a	50 a	100 a
min	Std	± %	± %	± %	± %	± %	± %	± %	± %	± %
5		11	12	12	12	13	14	14	15	15
10		12	14	15	16	17	18	18	19	19
15		13	15	16	17	18	19	20	21	21
20		14	16	17	18	19	20	21	21	22
30		14	16	17	18	20	21	21	22	23
45		14	16	17	18	20	21	21	22	23
60	1	13	16	17	18	19	20	21	22	22
90	1,5	12	15	16	17	18	20	20	21	22
120	2	12	14	15	16	18	19	19	20	21
180	3	11	13	14	15	16	18	18	19	19
240	4	10	12	13	14	16	17	17	18	19
360	6	10	11	12	13	14	15	16	17	17
540	9	9	10	11	12	13	14	15	15	16
720	12	9	10	11	12	13	14	14	15	15
1080	18	10	10	11	11	12	13	13	14	14
1440	24	11	11	11	11	12	13	13	14	14
2880	48	13	12	12	12	13	13	13	13	14
4320	72	15	14	14	13	13	14	14	14	14
5760	96	17	15	15	14	14	14	14	14	15
7200	120	18	16	16	15	15	15	15	15	15
8640	144	19	17	17	16	16	16	16	16	16
10080	168	19	18	17	17	16	16	16	16	16

Parameter für abweichende T und D

Lokationsparameter ξ (Xi)

13,43080715

Skalenparameter α (Alpha)

3,9187524

Formparameter κ (Kappa)

-0,1

1. Koutsoyiannis-Parameter θ (Theta)

0,02402706

2. Koutsoyiannis-Parameter η (Eta)

0,72058784

Parameter für dauerstufenübergreifende Extremwertschätzung nach KOUTSOYIANNIS et al. 1998.

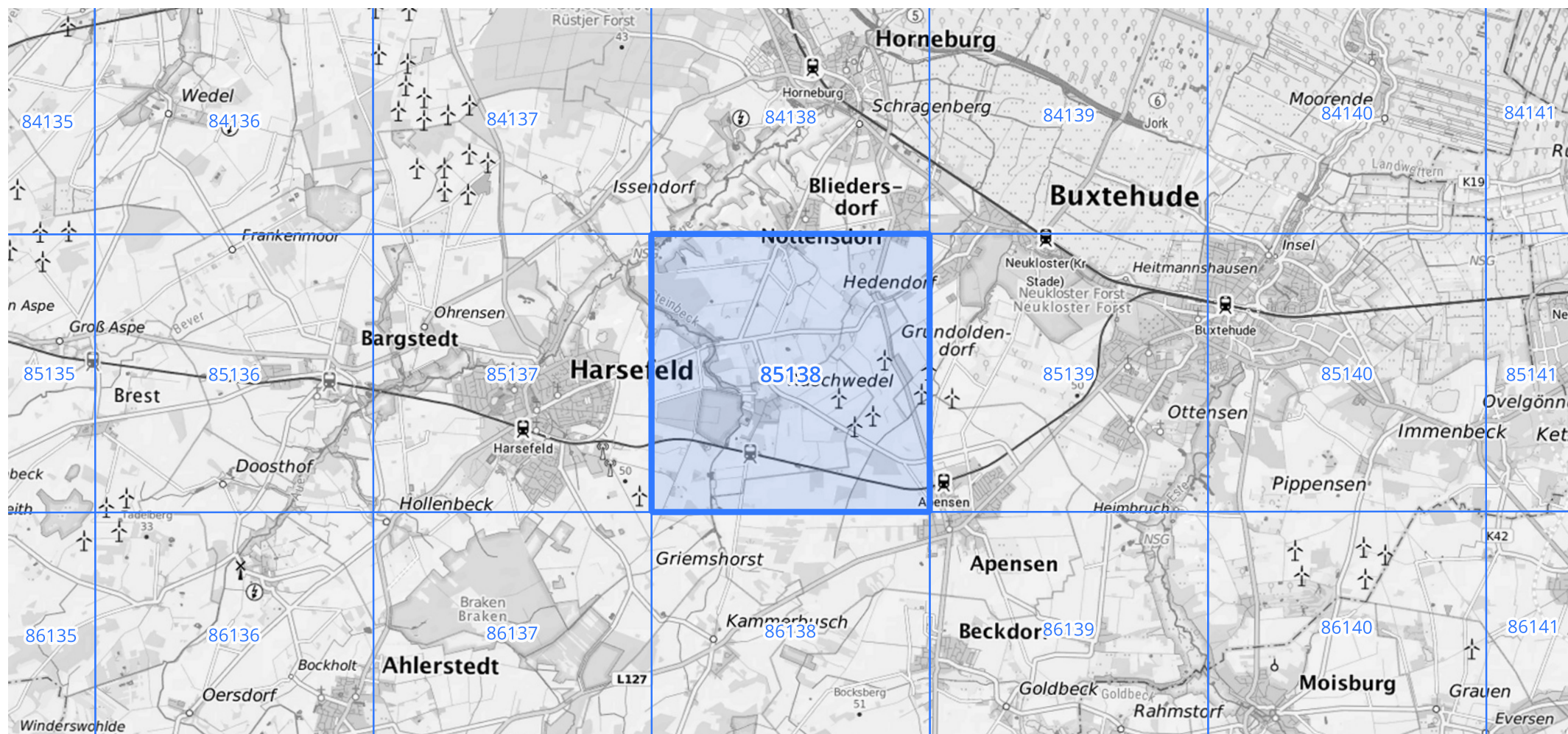
Siehe auch Anwendungshilfe zu KOSTRA-DWD-2020 des Deutschen Wetterdienstes.

Starkniederschlagshöhen und -spenden gemäß KOSTRA-DWD-2020

Rasterfeld 85138

(Zeile 85, Spalte 138)

Übersichtskarte des Rasterfeldes 85138, M 1 : 100 000



Quelle Rasterdaten: KOSTRA-DWD-2020 des Deutschen Wetterdienstes, Stand 12/2022.

Seite 3 von 3

Kartendarstellung: © Bundesamt für Kartographie und Geodäsie (2023), Datenquellen: https://sgx.geodatenzentrum.de/web_public/gdz/datenquellen/Datenquellen_TopPlusOpen.html

Für die Richtigkeit und Aktualität der Angaben wird keine Gewähr übernommen. Erstellt 01/2023.