

Starkniederschlagshöhen und -spenden gemäß KOSTRA-DWD-2020

Rasterfeld 84153

(Zeile 84, Spalte 153)

Regenspende und Bemessungsniederschlagswerte in Abhängigkeit von Wiederkehrzeit T und Dauerstufe D

Dauerstufe D		Wiederkehrzeit T																	
		1 a		2 a		3 a		5 a		10 a		20 a		30 a		50 a		100 a	
min	Std	mm	l / (s ha)	mm	l / (s ha)	mm	l / (s ha)	mm	l / (s ha)	mm	l / (s ha)	mm	l / (s ha)	mm	l / (s ha)	mm	l / (s ha)	mm	l / (s ha)
5		6,2	206,7	7,7	256,7	8,6	286,7	9,8	326,7	11,6	386,7	13,4	446,7	14,6	486,7	16,1	536,7	18,3	610,0
10		8,0	133,3	9,9	165,0	11,1	185,0	12,6	210,0	14,8	246,7	17,1	285,0	18,6	310,0	20,6	343,3	23,4	390,0
15		9,1	101,1	11,2	124,4	12,6	140,0	14,3	158,9	16,9	187,8	19,5	216,7	21,2	235,6	23,4	260,0	26,6	295,6
20		9,9	82,5	12,2	101,7	13,7	114,2	15,6	130,0	18,4	153,3	21,2	176,7	23,1	192,5	25,5	212,5	29,0	241,7
30		11,1	61,7	13,7	76,1	15,4	85,6	17,5	97,2	20,6	114,4	23,8	132,2	25,9	143,9	28,7	159,4	32,6	181,1
45		12,4	45,9	15,3	56,7	17,2	63,7	19,6	72,6	23,0	85,2	26,6	98,5	29,0	107,4	32,0	118,5	36,4	134,8
60	1	13,4	37,2	16,6	46,1	18,5	51,4	21,1	58,6	24,9	69,2	28,7	79,7	31,3	86,9	34,6	96,1	39,3	109,2
90	1,5	14,9	27,6	18,4	34,1	20,6	38,1	23,5	43,5	27,7	51,3	32,0	59,3	34,8	64,4	38,5	71,3	43,8	81,1
120	2	16,0	22,2	19,9	27,6	22,2	30,8	25,3	35,1	29,8	41,4	34,5	47,9	37,5	52,1	41,5	57,6	47,2	65,6
180	3	17,8	16,5	22,0	20,4	24,7	22,9	28,1	26,0	33,1	30,6	38,3	35,5	41,6	38,5	46,0	42,6	52,3	48,4
240	4	19,1	13,3	23,7	16,5	26,6	18,5	30,3	21,0	35,6	24,7	41,2	28,6	44,8	31,1	49,5	34,4	56,3	39,1
360	6	21,2	9,8	26,3	12,2	29,4	13,6	33,6	15,6	39,5	18,3	45,6	21,1	49,7	23,0	54,9	25,4	62,5	28,9
540	9	23,5	7,3	29,1	9,0	32,6	10,1	37,2	11,5	43,8	13,5	50,6	15,6	55,0	17,0	60,9	18,8	69,2	21,4
720	12	25,3	5,9	31,3	7,2	35,1	8,1	40,0	9,3	47,1	10,9	54,4	12,6	59,2	13,7	65,5	15,2	74,4	17,2
1080	18	28,0	4,3	34,7	5,4	38,9	6,0	44,3	6,8	52,2	8,1	60,3	9,3	65,6	10,1	72,5	11,2	82,5	12,7
1440	24	30,1	3,5	37,3	4,3	41,8	4,8	47,7	5,5	56,1	6,5	64,8	7,5	70,5	8,2	78,0	9,0	88,7	10,3
2880	48	35,9	2,1	44,5	2,6	49,8	2,9	56,8	3,3	66,8	3,9	77,2	4,5	84,0	4,9	92,9	5,4	105,6	6,1
4320	72	39,7	1,5	49,2	1,9	55,1	2,1	62,9	2,4	74,0	2,9	85,5	3,3	93,0	3,6	102,8	4,0	117,0	4,5
5760	96	42,7	1,2	52,9	1,5	59,3	1,7	67,6	2,0	79,5	2,3	91,9	2,7	100,0	2,9	110,6	3,2	125,7	3,6
7200	120	45,2	1,0	56,0	1,3	62,7	1,5	71,5	1,7	84,1	1,9	97,2	2,3	105,7	2,4	116,9	2,7	133,0	3,1
8640	144	47,3	0,9	58,6	1,1	65,6	1,3	74,8	1,4	88,1	1,7	101,8	2,0	110,7	2,1	122,4	2,4	139,2	2,7
10080	168	49,2	0,8	61,0	1,0	68,2	1,1	77,8	1,3	91,6	1,5	105,8	1,7	115,1	1,9	127,3	2,1	144,8	2,4

Starkniederschlagshöhen und -spenden gemäß KOSTRA-DWD-2020

Rasterfeld 84153

(Zeile 84, Spalte 153)

Örtliche Unsicherheiten in Abhängigkeit von Wiederkehrzeit T und Dauerstufe D

Dauerstufe D		Wiederkehrzeit T								
		1 a	2 a	3 a	5 a	10 a	20 a	30 a	50 a	100 a
min	Std	± %	± %	± %	± %	± %	± %	± %	± %	± %
5		11	11	12	12	13	14	14	15	15
10		12	14	14	16	17	18	18	19	20
15		13	15	16	17	19	20	20	21	22
20		14	16	17	18	20	21	21	22	23
30		14	17	18	19	20	21	22	23	23
45		14	17	18	19	20	21	22	23	23
60	1	14	16	17	19	20	21	22	22	23
90	1,5	13	16	17	18	19	21	21	22	23
120	2	13	15	16	17	19	20	21	21	22
180	3	12	14	15	16	18	19	19	20	21
240	4	11	13	14	16	17	18	19	19	20
360	6	10	12	13	14	16	17	18	18	19
540	9	9	11	12	13	15	16	16	17	18
720	12	9	11	12	13	14	15	16	16	17
1080	18	9	10	11	12	13	14	15	15	16
1440	24	9	10	11	11	13	14	14	15	15
2880	48	10	10	10	11	12	12	13	13	14
4320	72	11	10	11	11	12	12	13	13	14
5760	96	12	11	11	11	12	12	12	13	13
7200	120	13	11	11	12	12	12	13	13	13
8640	144	13	12	12	12	12	12	13	13	13
10080	168	14	12	12	12	12	13	13	13	13

Parameter für abweichende T und D

Lokationsparameter ξ (Xi)

13,56617132

Skalenparameter α (Alpha)

4,50707713

Formparameter κ (Kappa)

-0,1

1. Koutsoyiannis-Parameter θ (Theta)

0,01894846

2. Koutsoyiannis-Parameter η (Eta)

0,74844751

Parameter für dauerstufenübergreifende Extremwertschätzung nach KOUTSOYIANNIS et al. 1998.

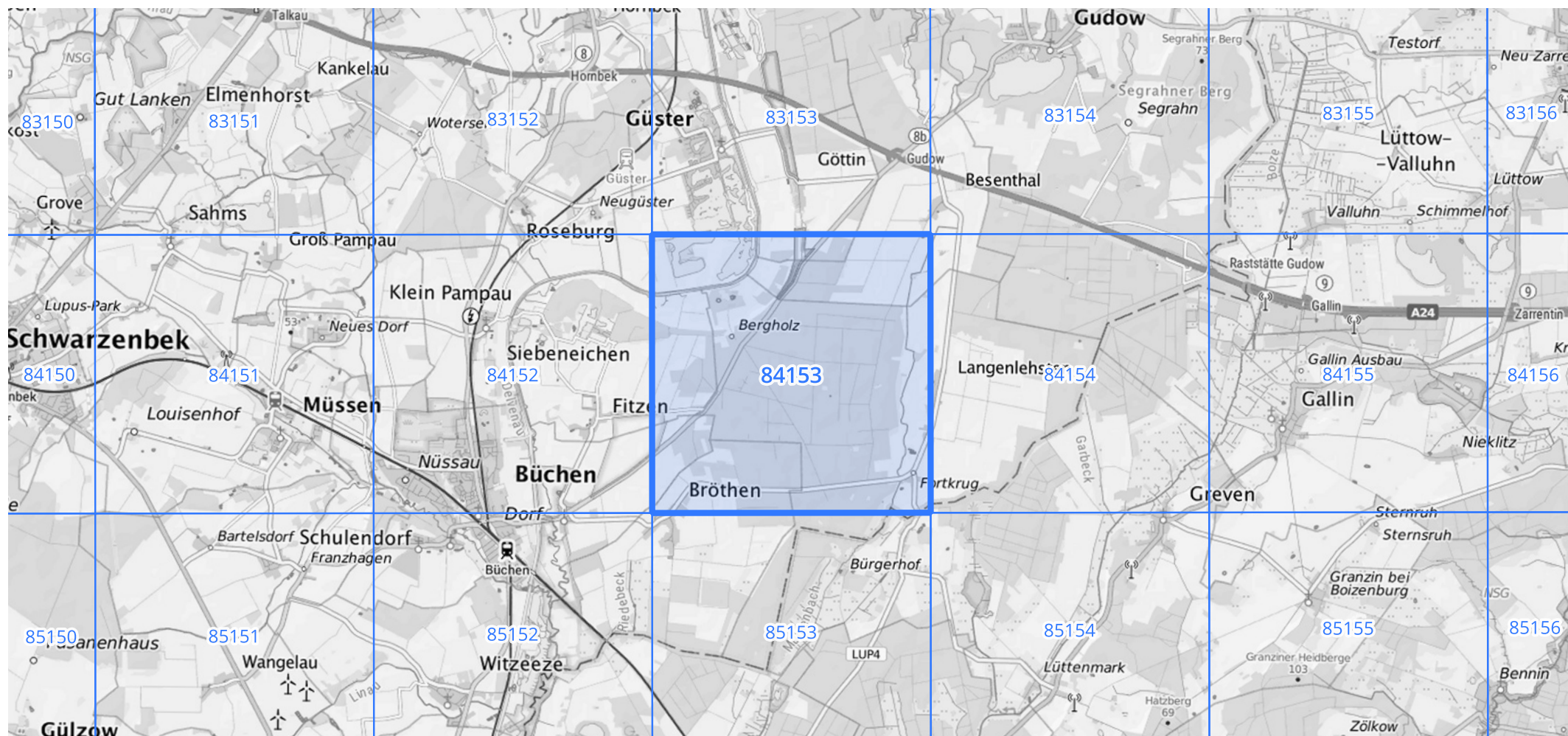
Siehe auch Anwendungshilfe zu KOSTRA-DWD-2020 des Deutschen Wetterdienstes.

Starkniederschlagshöhen und -spenden gemäß KOSTRA-DWD-2020

Rasterfeld 84153

(Zeile 84, Spalte 153)

Übersichtskarte des Rasterfeldes 84153, M 1 : 100 000



Quelle Rasterdaten: KOSTRA-DWD-2020 des Deutschen Wetterdienstes, Stand 12/2022.

Seite 3 von 3

Kartendarstellung: © Bundesamt für Kartographie und Geodäsie (2023), Datenquellen: https://sgx.geodatenzentrum.de/web_public/gdz/datenquellen/Datenquellen_TopPlusOpen.html

Für die Richtigkeit und Aktualität der Angaben wird keine Gewähr übernommen. Erstellt 01/2023.