

Starkniederschlagshöhen und -spenden gemäß KOSTRA-DWD-2020

Rasterfeld 84129

(Zeile 84, Spalte 129)

Regenspende und Bemessungsniederschlagswerte in Abhängigkeit von Wiederkehrzeit T und Dauerstufe D

Dauerstufe D		Wiederkehrzeit T																	
		1 a		2 a		3 a		5 a		10 a		20 a		30 a		50 a		100 a	
min	Std	mm	l / (s ha)	mm	l / (s ha)	mm	l / (s ha)	mm	l / (s ha)	mm	l / (s ha)	mm	l / (s ha)	mm	l / (s ha)	mm	l / (s ha)	mm	l / (s ha)
5		6,3	210,0	7,6	253,3	8,4	280,0	9,5	316,7	11,0	366,7	12,6	420,0	13,6	453,3	15,0	500,0	16,9	563,3
10		8,1	135,0	9,8	163,3	10,9	181,7	12,2	203,3	14,2	236,7	16,3	271,7	17,6	293,3	19,4	323,3	21,9	365,0
15		9,3	103,3	11,2	124,4	12,4	137,8	14,0	155,6	16,2	180,0	18,6	206,7	20,1	223,3	22,1	245,6	25,0	277,8
20		10,1	84,2	12,3	102,5	13,6	113,3	15,3	127,5	17,8	148,3	20,3	169,2	22,0	183,3	24,2	201,7	27,3	227,5
30		11,4	63,3	13,8	76,7	15,3	85,0	17,2	95,6	20,0	111,1	22,9	127,2	24,8	137,8	27,3	151,7	30,8	171,1
45		12,8	47,4	15,5	57,4	17,2	63,7	19,4	71,9	22,5	83,3	25,7	95,2	27,9	103,3	30,6	113,3	34,6	128,1
60	1	13,9	38,6	16,8	46,7	18,6	51,7	21,0	58,3	24,4	67,8	27,9	77,5	30,2	83,9	33,2	92,2	37,5	104,2
90	1,5	15,6	28,9	18,8	34,8	20,8	38,5	23,4	43,3	27,2	50,4	31,2	57,8	33,7	62,4	37,1	68,7	41,9	77,6
120	2	16,8	23,3	20,3	28,2	22,5	31,3	25,3	35,1	29,5	41,0	33,7	46,8	36,5	50,7	40,1	55,7	45,3	62,9
180	3	18,7	17,3	22,7	21,0	25,1	23,2	28,3	26,2	32,8	30,4	37,6	34,8	40,6	37,6	44,7	41,4	50,5	46,8
240	4	20,2	14,0	24,5	17,0	27,1	18,8	30,5	21,2	35,4	24,6	40,5	28,1	43,9	30,5	48,3	33,5	54,5	37,8
360	6	22,5	10,4	27,2	12,6	30,1	13,9	34,0	15,7	39,5	18,3	45,1	20,9	48,9	22,6	53,7	24,9	60,7	28,1
540	9	25,1	7,7	30,3	9,4	33,5	10,3	37,8	11,7	43,9	13,5	50,2	15,5	54,4	16,8	59,8	18,5	67,6	20,9
720	12	27,1	6,3	32,7	7,6	36,2	8,4	40,8	9,4	47,4	11,0	54,2	12,5	58,7	13,6	64,5	14,9	72,9	16,9
1080	18	30,1	4,6	36,4	5,6	40,3	6,2	45,4	7,0	52,7	8,1	60,3	9,3	65,3	10,1	71,8	11,1	81,1	12,5
1440	24	32,5	3,8	39,2	4,5	43,4	5,0	48,9	5,7	56,9	6,6	65,0	7,5	70,4	8,1	77,4	9,0	87,4	10,1
2880	48	38,9	2,3	47,1	2,7	52,1	3,0	58,7	3,4	68,2	3,9	78,0	4,5	84,4	4,9	92,8	5,4	104,9	6,1
4320	72	43,3	1,7	52,3	2,0	57,9	2,2	65,3	2,5	75,8	2,9	86,7	3,3	93,9	3,6	103,2	4,0	116,7	4,5
5760	96	46,7	1,4	56,4	1,6	62,5	1,8	70,4	2,0	81,8	2,4	93,5	2,7	101,2	2,9	111,3	3,2	125,8	3,6
7200	120	49,5	1,1	59,8	1,4	66,2	1,5	74,6	1,7	86,7	2,0	99,2	2,3	107,3	2,5	118,0	2,7	133,4	3,1
8640	144	51,9	1,0	62,8	1,2	69,5	1,3	78,3	1,5	90,9	1,8	104,0	2,0	112,6	2,2	123,8	2,4	139,9	2,7
10080	168	54,1	0,9	65,3	1,1	72,3	1,2	81,5	1,3	94,7	1,6	108,3	1,8	117,2	1,9	128,9	2,1	145,7	2,4

Starkniederschlagshöhen und -spenden gemäß KOSTRA-DWD-2020

Rasterfeld 84129

(Zeile 84, Spalte 129)

Örtliche Unsicherheiten in Abhängigkeit von Wiederkehrzeit T und Dauerstufe D

Dauerstufe D		Wiederkehrzeit T								
		1 a	2 a	3 a	5 a	10 a	20 a	30 a	50 a	100 a
min	Std	± %	± %	± %	± %	± %	± %	± %	± %	± %
5		11	12	12	13	14	15	15	16	16
10		13	15	16	17	18	19	19	20	20
15		14	16	17	18	20	21	21	22	22
20		15	17	18	19	20	21	22	22	23
30		15	17	18	20	21	22	22	23	24
45		15	17	18	19	21	22	22	23	24
60	1	15	17	18	19	20	21	22	22	23
90	1,5	14	16	17	18	19	20	21	22	22
120	2	13	15	16	17	19	20	20	21	22
180	3	12	14	15	16	18	19	19	20	20
240	4	11	13	14	15	17	18	18	19	19
360	6	10	12	13	14	15	16	17	17	18
540	9	10	11	12	13	14	15	16	16	17
720	12	9	11	11	12	14	14	15	15	16
1080	18	9	10	11	12	13	13	14	14	15
1440	24	9	10	11	11	12	13	13	14	14
2880	48	11	11	11	11	12	12	13	13	13
4320	72	12	12	12	12	12	12	13	13	13
5760	96	13	13	12	12	12	13	13	13	13
7200	120	14	13	13	13	13	13	13	13	14
8640	144	15	14	14	14	13	14	14	14	14
10080	168	16	15	14	14	14	14	14	14	14

Parameter für abweichende T und D

Lokationsparameter ξ (Xi)

14,13904381

Skalenparameter α (Alpha)

4,09558717

Formparameter κ (Kappa)

-0,1

1. Koutsoyiannis-Parameter θ (Theta)

0,02026593

2. Koutsoyiannis-Parameter η (Eta)

0,73806159

Parameter für dauerstufenübergreifende Extremwertschätzung nach KOUTSOYIANNIS et al. 1998.

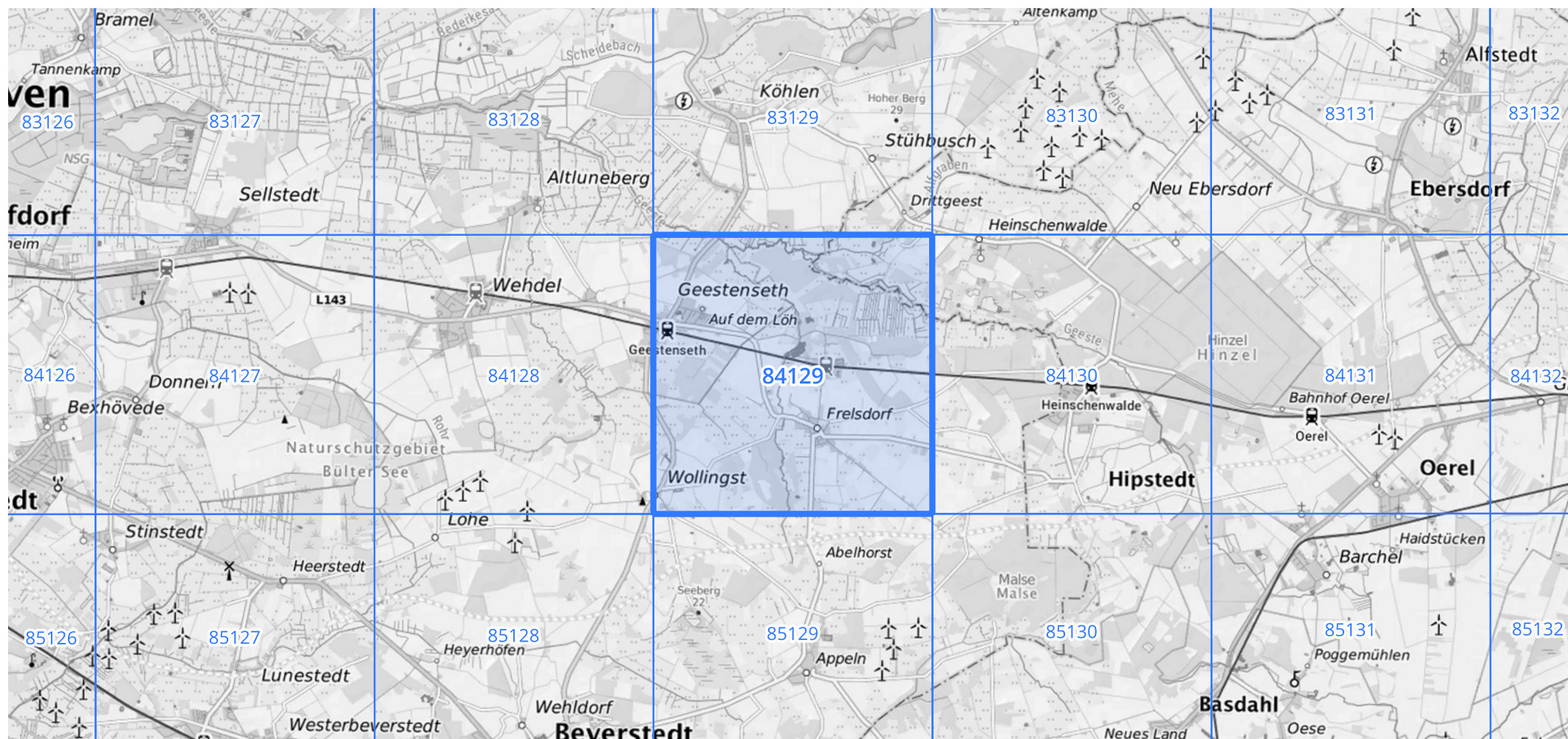
Siehe auch Anwendungshilfe zu KOSTRA-DWD-2020 des Deutschen Wetterdienstes.

Starkniederschlagshöhen und -spenden gemäß KOSTRA-DWD-2020

Rasterfeld 84129

(Zeile 84, Spalte 129)

Übersichtskarte des Rasterfeldes 84129, M 1 : 100 000



Quelle Rasterdaten: KOSTRA-DWD-2020 des Deutschen Wetterdienstes, Stand 12/2022.

Seite 3 von 3

Kartendarstellung: © Bundesamt für Kartographie und Geodäsie (2023), Datenquellen: https://sgx.geodatenzentrum.de/web_public/gdz/datenquellen/Datenquellen_TopPlusOpen.html

Für die Richtigkeit und Aktualität der Angaben wird keine Gewähr übernommen. Erstellt 01/2023.