

# Starkniederschlagshöhen und -spenden gemäß KOSTRA-DWD-2020

## Rasterfeld 84127

(Zeile 84, Spalte 127)

### Regenspende und Bemessungsniederschlagswerte in Abhängigkeit von Wiederkehrzeit T und Dauerstufe D

Dauerstufe D		Wiederkehrzeit T																	
		1 a		2 a		3 a		5 a		10 a		20 a		30 a		50 a		100 a	
min	Std	mm	l / (s ha)	mm	l / (s ha)	mm	l / (s ha)	mm	l / (s ha)	mm	l / (s ha)	mm	l / (s ha)	mm	l / (s ha)	mm	l / (s ha)	mm	l / (s ha)
5		6,6	220,0	8,0	266,7	8,8	293,3	9,9	330,0	11,5	383,3	13,2	440,0	14,3	476,7	15,7	523,3	17,7	590,0
10		8,4	140,0	10,1	168,3	11,2	186,7	12,6	210,0	14,6	243,3	16,7	278,3	18,1	301,7	19,9	331,7	22,5	375,0
15		9,5	105,6	11,5	127,8	12,7	141,1	14,3	158,9	16,6	184,4	19,0	211,1	20,6	228,9	22,6	251,1	25,5	283,3
20		10,4	86,7	12,5	104,2	13,8	115,0	15,6	130,0	18,1	150,8	20,7	172,5	22,4	186,7	24,6	205,0	27,8	231,7
30		11,6	64,4	14,1	78,3	15,6	86,7	17,5	97,2	20,3	112,8	23,3	129,4	25,2	140,0	27,7	153,9	31,2	173,3
45		13,0	48,1	15,7	58,1	17,4	64,4	19,6	72,6	22,8	84,4	26,0	96,3	28,2	104,4	31,0	114,8	35,0	129,6
60	1	14,1	39,2	17,0	47,2	18,9	52,5	21,2	58,9	24,7	68,6	28,2	78,3	30,5	84,7	33,5	93,1	37,9	105,3
90	1,5	15,8	29,3	19,0	35,2	21,0	38,9	23,7	43,9	27,5	50,9	31,5	58,3	34,1	63,1	37,4	69,3	42,3	78,3
120	2	17,0	23,6	20,6	28,6	22,7	31,5	25,6	35,6	29,7	41,3	34,0	47,2	36,8	51,1	40,4	56,1	45,7	63,5
180	3	19,0	17,6	22,9	21,2	25,3	23,4	28,5	26,4	33,1	30,6	37,9	35,1	41,0	38,0	45,1	41,8	50,9	47,1
240	4	20,5	14,2	24,7	17,2	27,4	19,0	30,8	21,4	35,8	24,9	40,9	28,4	44,3	30,8	48,7	33,8	55,0	38,2
360	6	22,8	10,6	27,5	12,7	30,5	14,1	34,3	15,9	39,8	18,4	45,5	21,1	49,3	22,8	54,2	25,1	61,2	28,3
540	9	25,4	7,8	30,6	9,4	33,9	10,5	38,2	11,8	44,3	13,7	50,7	15,6	54,9	16,9	60,3	18,6	68,1	21,0
720	12	27,4	6,3	33,1	7,7	36,6	8,5	41,2	9,5	47,8	11,1	54,7	12,7	59,2	13,7	65,1	15,1	73,5	17,0
1080	18	30,5	4,7	36,8	5,7	40,7	6,3	45,8	7,1	53,2	8,2	60,9	9,4	65,9	10,2	72,4	11,2	81,8	12,6
1440	24	32,9	3,8	39,7	4,6	43,9	5,1	49,4	5,7	57,4	6,6	65,6	7,6	71,0	8,2	78,1	9,0	88,2	10,2
2880	48	39,5	2,3	47,6	2,8	52,7	3,0	59,3	3,4	68,9	4,0	78,8	4,6	85,3	4,9	93,7	5,4	105,9	6,1
4320	72	43,9	1,7	53,0	2,0	58,6	2,3	66,0	2,5	76,7	3,0	87,6	3,4	94,8	3,7	104,3	4,0	117,8	4,5
5760	96	47,3	1,4	57,1	1,7	63,2	1,8	71,2	2,1	82,7	2,4	94,5	2,7	102,3	3,0	112,5	3,3	127,0	3,7
7200	120	50,2	1,2	60,6	1,4	67,0	1,6	75,5	1,7	87,7	2,0	100,2	2,3	108,5	2,5	119,3	2,8	134,7	3,1
8640	144	52,7	1,0	63,6	1,2	70,3	1,4	79,2	1,5	92,0	1,8	105,2	2,0	113,8	2,2	125,1	2,4	141,3	2,7
10080	168	54,8	0,9	66,2	1,1	73,2	1,2	82,5	1,4	95,8	1,6	109,5	1,8	118,5	2,0	130,3	2,2	147,2	2,4

# Starkniederschlagshöhen und -spenden gemäß KOSTRA-DWD-2020

## Rasterfeld 84127

(Zeile 84, Spalte 127)

### Örtliche Unsicherheiten in Abhängigkeit von Wiederkehrzeit T und Dauerstufe D

Dauerstufe D		Wiederkehrzeit T								
		1 a	2 a	3 a	5 a	10 a	20 a	30 a	50 a	100 a
min	Std	± %	± %	± %	± %	± %	± %	± %	± %	± %
5		12	13	14	15	16	17	17	18	18
10		14	16	17	18	19	20	21	21	22
15		15	17	18	19	21	22	22	23	23
20		16	18	19	20	21	22	23	23	24
30		16	18	19	20	22	23	23	24	24
45		16	18	19	20	21	22	23	23	24
60	1	15	17	18	20	21	22	22	23	24
90	1,5	14	16	17	19	20	21	21	22	23
120	2	13	15	17	18	19	20	21	21	22
180	3	12	14	15	16	18	19	19	20	21
240	4	11	13	14	16	17	18	18	19	20
360	6	10	12	13	14	15	17	17	18	18
540	9	9	11	12	13	14	15	16	16	17
720	12	9	11	11	12	14	14	15	16	16
1080	18	9	10	11	11	13	13	14	14	15
1440	24	9	10	10	11	12	13	13	14	14
2880	48	10	10	10	11	11	12	12	13	13
4320	72	11	11	11	11	11	12	12	12	13
5760	96	12	11	11	11	12	12	12	13	13
7200	120	13	12	12	12	12	12	13	13	13
8640	144	14	13	13	12	13	13	13	13	13
10080	168	14	13	13	13	13	13	13	13	13

### Parameter für abweichende T und D

#### Lokationsparameter $\xi$ (Xi)

14,27464949

#### Skalenparameter $\alpha$ (Alpha)

4,1100537

#### Formparameter $\kappa$ (Kappa)

-0,1

#### 1. Koutsoyiannis-Parameter $\theta$ (Theta)

0,01432854

#### 2. Koutsoyiannis-Parameter $\eta$ (Eta)

0,73718577

Parameter für dauerstufenübergreifende Extremwertschätzung nach KOUTSOYIANNIS et al. 1998.

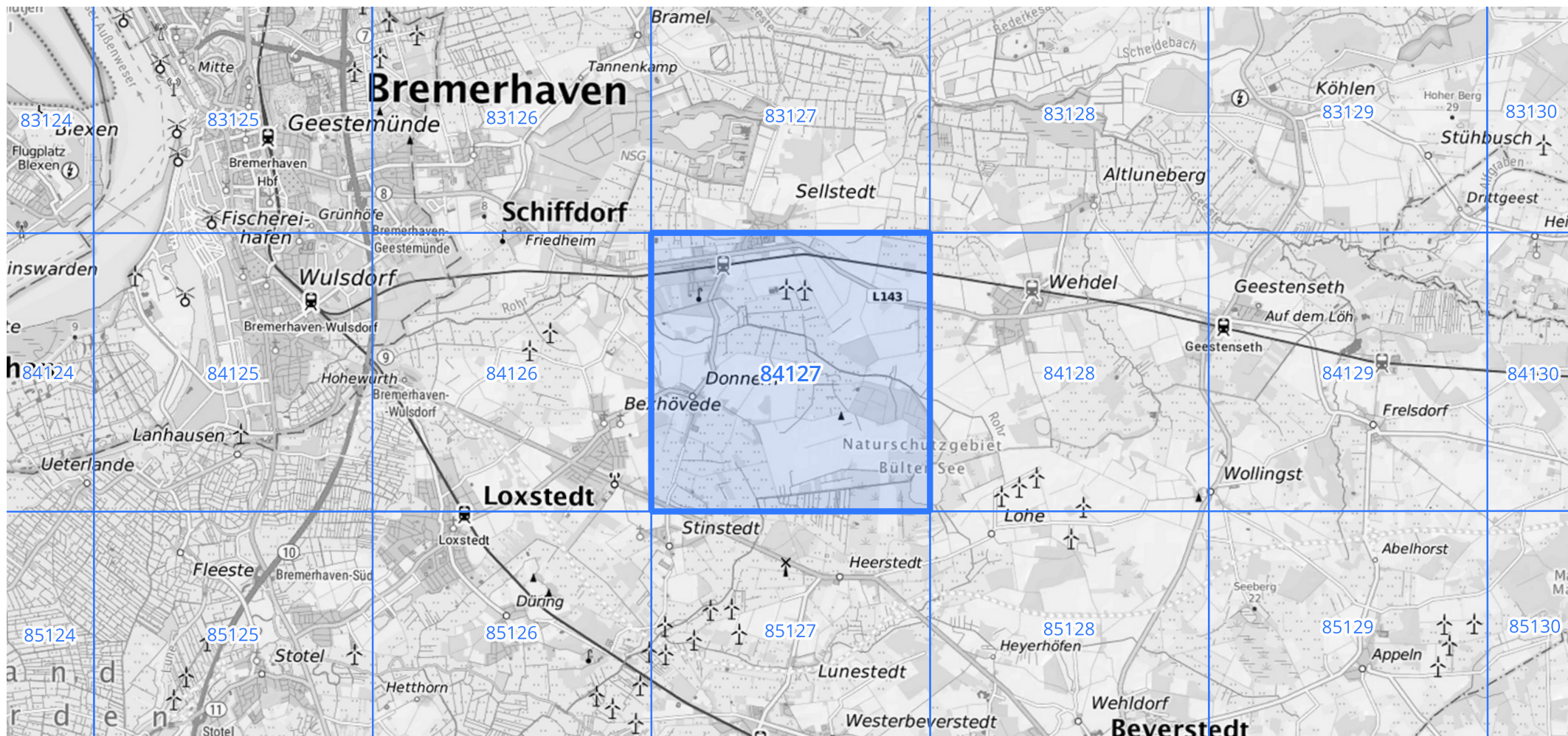
Siehe auch Anwendungshilfe zu KOSTRA-DWD-2020 des Deutschen Wetterdienstes.

# Starkniederschlagshöhen und -spenden gemäß KOSTRA-DWD-2020

## Rasterfeld 84127

(Zeile 84, Spalte 127)

Übersichtskarte des Rasterfeldes 84127, M 1 : 100 000



Quelle Rasterdaten: KOSTRA-DWD-2020 des Deutschen Wetterdienstes, Stand 12/2022.