

Starkniederschlagshöhen und -spenden gemäß KOSTRA-DWD-2020

Rasterfeld 83202

(Zeile 83, Spalte 202)

Regenspende und Bemessungsniederschlagswerte in Abhängigkeit von Wiederkehrzeit T und Dauerstufe D

Dauerstufe D		Wiederkehrzeit T																	
		1 a		2 a		3 a		5 a		10 a		20 a		30 a		50 a		100 a	
min	Std	mm	l / (s ha)	mm	l / (s ha)	mm	l / (s ha)	mm	l / (s ha)	mm	l / (s ha)	mm	l / (s ha)	mm	l / (s ha)	mm	l / (s ha)	mm	l / (s ha)
5		6,7	223,3	8,4	280,0	9,5	316,7	10,9	363,3	12,9	430,0	15,0	500,0	16,4	546,7	18,2	606,7	20,8	693,3
10		8,7	145,0	11,0	183,3	12,4	206,7	14,2	236,7	16,9	281,7	19,6	326,7	21,4	356,7	23,7	395,0	27,1	451,7
15		9,9	110,0	12,5	138,9	14,1	156,7	16,2	180,0	19,2	213,3	22,3	247,8	24,3	270,0	27,0	300,0	30,8	342,2
20		10,8	90,0	13,6	113,3	15,3	127,5	17,6	146,7	20,9	174,2	24,3	202,5	26,5	220,8	29,4	245,0	33,5	279,2
30		12,1	67,2	15,2	84,4	17,1	95,0	19,7	109,4	23,3	129,4	27,1	150,6	29,6	164,4	32,8	182,2	37,4	207,8
45		13,4	49,6	16,8	62,2	19,0	70,4	21,8	80,7	25,9	95,9	30,0	111,1	32,8	121,5	36,4	134,8	41,5	153,7
60	1	14,4	40,0	18,1	50,3	20,4	56,7	23,4	65,0	27,7	76,9	32,2	89,4	35,2	97,8	39,0	108,3	44,5	123,6
90	1,5	15,8	29,3	19,9	36,9	22,4	41,5	25,7	47,6	30,5	56,5	35,5	65,7	38,7	71,7	42,9	79,4	49,0	90,7
120	2	16,9	23,5	21,3	29,6	24,0	33,3	27,5	38,2	32,6	45,3	37,9	52,6	41,4	57,5	45,9	63,8	52,4	72,8
180	3	18,5	17,1	23,3	21,6	26,3	24,4	30,2	28,0	35,8	33,1	41,5	38,4	45,3	41,9	50,3	46,6	57,4	53,1
240	4	19,7	13,7	24,8	17,2	28,0	19,4	32,2	22,4	38,1	26,5	44,3	30,8	48,3	33,5	53,6	37,2	61,2	42,5
360	6	21,6	10,0	27,2	12,6	30,6	14,2	35,2	16,3	41,7	19,3	48,5	22,5	52,9	24,5	58,7	27,2	67,0	31,0
540	9	23,6	7,3	29,7	9,2	33,5	10,3	38,5	11,9	45,6	14,1	53,0	16,4	57,8	17,8	64,2	19,8	73,2	22,6
720	12	25,1	5,8	31,6	7,3	35,7	8,3	41,0	9,5	48,6	11,3	56,4	13,1	61,6	14,3	68,3	15,8	78,0	18,1
1080	18	27,5	4,2	34,6	5,3	39,0	6,0	44,8	6,9	53,1	8,2	61,7	9,5	67,3	10,4	74,7	11,5	85,2	13,1
1440	24	29,2	3,4	36,8	4,3	41,5	4,8	47,6	5,5	56,5	6,5	65,7	7,6	71,6	8,3	79,5	9,2	90,7	10,5
2880	48	34,0	2,0	42,8	2,5	48,2	2,8	55,4	3,2	65,7	3,8	76,3	4,4	83,3	4,8	92,4	5,3	105,5	6,1
4320	72	37,1	1,4	46,7	1,8	52,7	2,0	60,5	2,3	71,8	2,8	83,4	3,2	91,0	3,5	100,9	3,9	115,2	4,4
5760	96	39,5	1,1	49,7	1,4	56,1	1,6	64,4	1,9	76,4	2,2	88,7	2,6	96,8	2,8	107,4	3,1	122,6	3,5
7200	120	41,5	1,0	52,2	1,2	58,9	1,4	67,6	1,6	80,2	1,9	93,1	2,2	101,6	2,4	112,7	2,6	128,7	3,0
8640	144	43,2	0,8	54,3	1,0	61,2	1,2	70,3	1,4	83,4	1,6	96,9	1,9	105,7	2,0	117,3	2,3	133,9	2,6
10080	168	44,6	0,7	56,2	0,9	63,3	1,0	72,7	1,2	86,2	1,4	100,2	1,7	109,3	1,8	121,3	2,0	138,4	2,3

Starkniederschlagshöhen und -spenden gemäß KOSTRA-DWD-2020

Rasterfeld 83202

(Zeile 83, Spalte 202)

Örtliche Unsicherheiten in Abhängigkeit von Wiederkehrzeit T und Dauerstufe D

Dauerstufe D		Wiederkehrzeit T								
		1 a	2 a	3 a	5 a	10 a	20 a	30 a	50 a	100 a
min	Std	± %	± %	± %	± %	± %	± %	± %	± %	± %
5		14	14	14	14	15	16	16	16	17
10		13	15	16	17	18	19	20	20	21
15		15	17	18	19	20	21	22	22	23
20		16	18	19	20	21	22	23	23	24
30		16	19	20	21	22	23	24	25	25
45		16	19	20	21	23	24	24	25	26
60	1	16	19	20	21	23	24	24	25	26
90	1,5	16	18	20	21	22	23	24	24	25
120	2	15	18	19	20	22	23	23	24	25
180	3	15	17	18	19	21	22	22	23	24
240	4	14	16	17	19	20	21	22	22	23
360	6	13	15	17	18	19	20	21	21	22
540	9	13	15	16	17	18	19	20	20	21
720	12	13	15	16	17	18	19	19	20	20
1080	18	13	14	15	16	17	18	19	19	20
1440	24	13	14	15	16	17	18	18	19	19
2880	48	15	15	16	16	17	18	18	18	19
4320	72	16	16	16	17	17	18	18	19	19
5760	96	17	17	17	17	18	18	18	19	19
7200	120	18	17	18	18	18	19	19	19	19
8640	144	19	18	18	18	18	19	19	19	20
10080	168	19	19	19	19	19	19	19	20	20

Parameter für abweichende T und D

Lokationsparameter ξ (Xi)

14,7158773

Skalenparameter α (Alpha)

5,29038865

Formparameter κ (Kappa)

-0,1

1. Koutsoyiannis-Parameter θ (Theta)

0,03099094

2. Koutsoyiannis-Parameter η (Eta)

0,78333518

Parameter für dauerstufenübergreifende Extremwertschätzung nach KOUTSOYIANNIS et al. 1998.

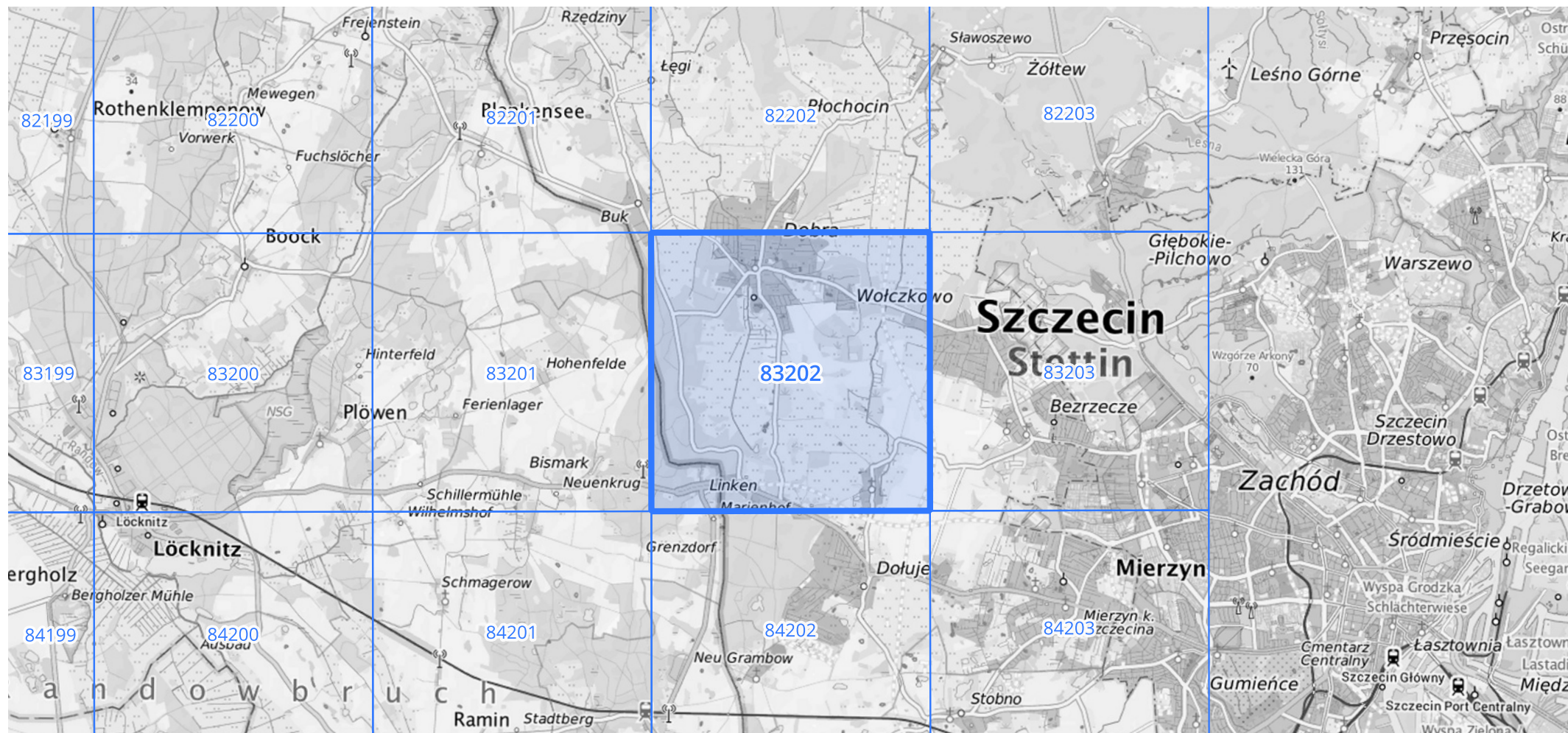
Siehe auch Anwendungshilfe zu KOSTRA-DWD-2020 des Deutschen Wetterdienstes.

Starkniederschlagshöhen und -spenden gemäß KOSTRA-DWD-2020

Rasterfeld 83202

(Zeile 83, Spalte 202)

Übersichtskarte des Rasterfeldes 83202, M 1 : 100 000



Quelle Rasterdaten: KOSTRA-DWD-2020 des Deutschen Wetterdienstes, Stand 12/2022.

Seite 3 von 3

Kartendarstellung: © Bundesamt für Kartographie und Geodäsie (2023), Datenquellen: https://sgx.geodatenzentrum.de/web_public/gdz/datenquellen/Datenquellen_TopPlusOpen.html

Für die Richtigkeit und Aktualität der Angaben wird keine Gewähr übernommen. Erstellt 01/2023.