

# Starkniederschlagshöhen und -spenden gemäß KOSTRA-DWD-2020

## Rasterfeld 83198

(Zeile 83, Spalte 198)

### Regenspende und Bemessungsniederschlagswerte in Abhängigkeit von Wiederkehrzeit T und Dauerstufe D

Dauerstufe D		Wiederkehrzeit T																	
		1 a		2 a		3 a		5 a		10 a		20 a		30 a		50 a		100 a	
min	Std	mm	l / (s ha)	mm	l / (s ha)	mm	l / (s ha)	mm	l / (s ha)	mm	l / (s ha)	mm	l / (s ha)	mm	l / (s ha)	mm	l / (s ha)	mm	l / (s ha)
5		6,6	220,0	8,3	276,7	9,3	310,0	10,7	356,7	12,6	420,0	14,7	490,0	16,0	533,3	17,7	590,0	20,2	673,3
10		8,6	143,3	10,8	180,0	12,2	203,3	14,0	233,3	16,5	275,0	19,2	320,0	20,9	348,3	23,2	386,7	26,5	441,7
15		9,8	108,9	12,4	137,8	13,9	154,4	15,9	176,7	18,9	210,0	21,9	243,3	23,9	265,6	26,5	294,4	30,2	335,6
20		10,7	89,2	13,5	112,5	15,1	125,8	17,4	145,0	20,6	171,7	23,9	199,2	26,0	216,7	28,9	240,8	32,9	274,2
30		12,0	66,7	15,0	83,3	16,9	93,9	19,4	107,8	23,0	127,8	26,7	148,3	29,1	161,7	32,3	179,4	36,8	204,4
45		13,3	49,3	16,7	61,9	18,8	69,6	21,6	80,0	25,5	94,4	29,6	109,6	32,3	119,6	35,8	132,6	40,9	151,5
60	1	14,3	39,7	17,9	49,7	20,2	56,1	23,1	64,2	27,4	76,1	31,8	88,3	34,7	96,4	38,5	106,9	43,9	121,9
90	1,5	15,7	29,1	19,7	36,5	22,2	41,1	25,5	47,2	30,2	55,9	35,0	64,8	38,2	70,7	42,4	78,5	48,3	89,4
120	2	16,8	23,3	21,1	29,3	23,8	33,1	27,3	37,9	32,3	44,9	37,5	52,1	40,9	56,8	45,3	62,9	51,7	71,8
180	3	18,5	17,1	23,2	21,5	26,1	24,2	29,9	27,7	35,4	32,8	41,1	38,1	44,8	41,5	49,7	46,0	56,7	52,5
240	4	19,7	13,7	24,7	17,2	27,8	19,3	31,9	22,2	37,8	26,3	43,8	30,4	47,8	33,2	53,0	36,8	60,5	42,0
360	6	21,6	10,0	27,1	12,5	30,5	14,1	34,9	16,2	41,4	19,2	48,0	22,2	52,4	24,3	58,0	26,9	66,2	30,6
540	9	23,6	7,3	29,6	9,1	33,3	10,3	38,2	11,8	45,3	14,0	52,5	16,2	57,3	17,7	63,5	19,6	72,4	22,3
720	12	25,1	5,8	31,6	7,3	35,5	8,2	40,7	9,4	48,2	11,2	56,0	13,0	61,0	14,1	67,7	15,7	77,2	17,9
1080	18	27,5	4,2	34,5	5,3	38,8	6,0	44,5	6,9	52,7	8,1	61,2	9,4	66,7	10,3	74,0	11,4	84,4	13,0
1440	24	29,3	3,4	36,7	4,2	41,4	4,8	47,4	5,5	56,2	6,5	65,2	7,5	71,1	8,2	78,8	9,1	89,9	10,4
2880	48	34,1	2,0	42,8	2,5	48,1	2,8	55,2	3,2	65,4	3,8	75,9	4,4	82,7	4,8	91,7	5,3	104,6	6,1
4320	72	37,2	1,4	46,7	1,8	52,6	2,0	60,3	2,3	71,4	2,8	82,9	3,2	90,4	3,5	100,2	3,9	114,3	4,4
5760	96	39,7	1,1	49,8	1,4	56,0	1,6	64,2	1,9	76,1	2,2	88,3	2,6	96,3	2,8	106,7	3,1	121,8	3,5
7200	120	41,6	1,0	52,3	1,2	58,8	1,4	67,4	1,6	79,9	1,8	92,7	2,1	101,1	2,3	112,1	2,6	127,8	3,0
8640	144	43,3	0,8	54,4	1,0	61,2	1,2	70,2	1,4	83,1	1,6	96,5	1,9	105,2	2,0	116,6	2,2	133,0	2,6
10080	168	44,8	0,7	56,2	0,9	63,3	1,0	72,6	1,2	86,0	1,4	99,8	1,7	108,8	1,8	120,6	2,0	137,6	2,3

# Starkniederschlagshöhen und -spenden gemäß KOSTRA-DWD-2020

## Rasterfeld 83198

(Zeile 83, Spalte 198)

### Örtliche Unsicherheiten in Abhängigkeit von Wiederkehrzeit T und Dauerstufe D

Dauerstufe D		Wiederkehrzeit T								
		1 a	2 a	3 a	5 a	10 a	20 a	30 a	50 a	100 a
min	Std	± %	± %	± %	± %	± %	± %	± %	± %	± %
5		12	12	12	13	13	14	14	15	15
10		12	14	15	16	17	18	18	19	19
15		13	16	17	18	19	20	20	21	22
20		14	17	18	19	20	21	22	22	23
30		15	18	19	20	21	22	23	24	24
45		16	18	19	21	22	23	24	24	25
60	1	16	18	19	21	22	23	24	24	25
90	1,5	15	18	19	20	22	23	23	24	25
120	2	15	17	18	20	21	22	23	23	24
180	3	14	17	18	19	20	21	22	23	23
240	4	14	16	17	18	20	21	21	22	23
360	6	13	15	16	18	19	20	20	21	22
540	9	13	15	16	17	18	19	20	20	21
720	12	12	14	15	16	18	19	19	20	20
1080	18	12	14	15	16	17	18	18	19	20
1440	24	13	14	15	16	17	18	18	18	19
2880	48	14	14	15	16	16	17	17	18	18
4320	72	15	15	15	16	16	17	17	18	18
5760	96	16	16	16	16	17	17	18	18	18
7200	120	17	16	16	17	17	17	18	18	18
8640	144	17	17	17	17	17	18	18	18	19
10080	168	18	17	17	17	18	18	18	18	19

### Parameter für abweichende T und D

#### Lokationsparameter $\xi$ (Xi)

14,65987366

#### Skalenparameter $\alpha$ (Alpha)

5,18841646

#### Formparameter $\kappa$ (Kappa)

-0,1

#### 1. Koutsoyiannis-Parameter $\theta$ (Theta)

0,03223589

#### 2. Koutsoyiannis-Parameter $\eta$ (Eta)

0,78170474

Parameter für dauerstufenübergreifende Extremwertschätzung nach KOUTSOYIANNIS et al. 1998.

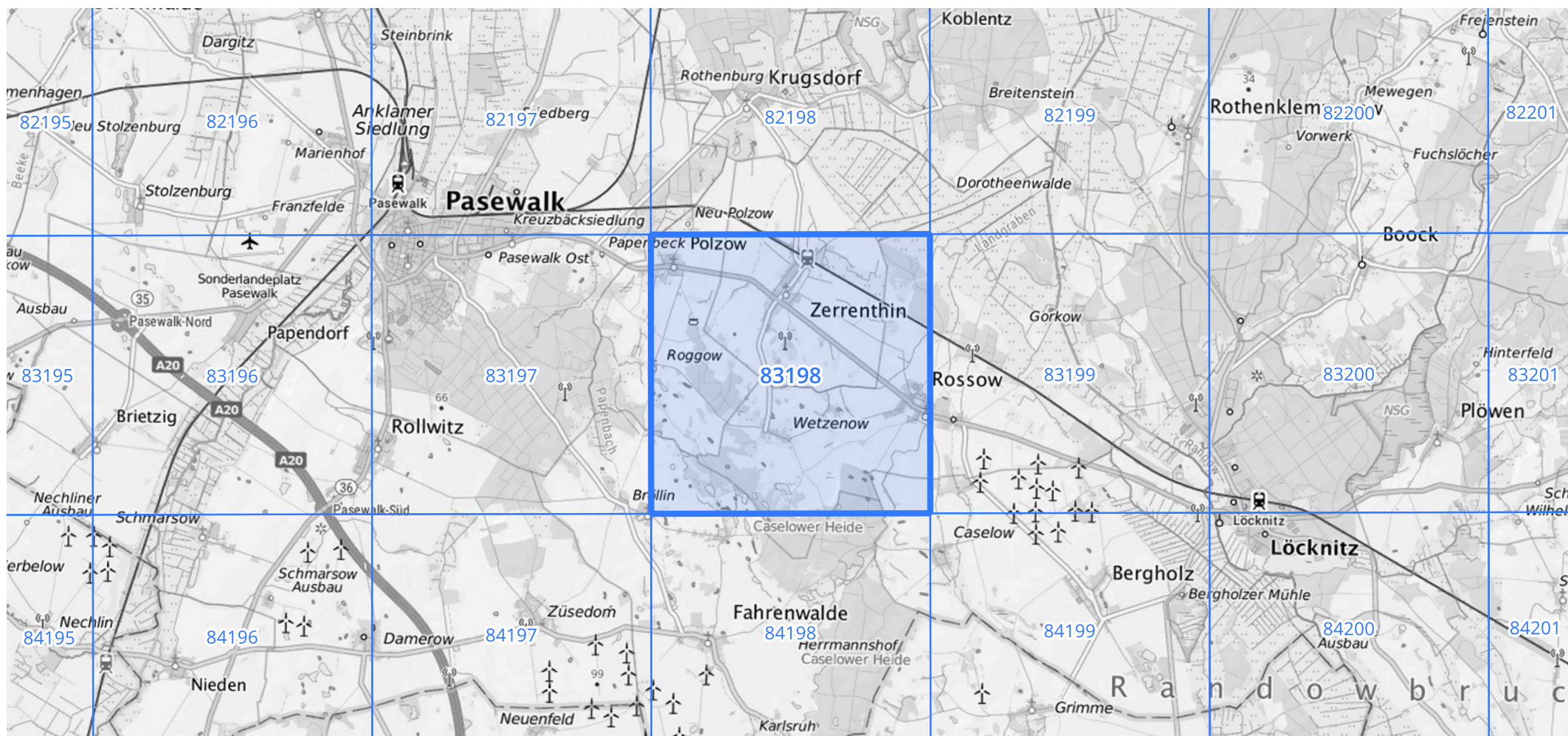
Siehe auch Anwendungshilfe zu KOSTRA-DWD-2020 des Deutschen Wetterdienstes.

# Starkniederschlagshöhen und -spenden gemäß KOSTRA-DWD-2020

## Rasterfeld 83198

(Zeile 83, Spalte 198)

### Übersichtskarte des Rasterfeldes 83198, M 1 : 100 000



Quelle Rasterdaten: KOSTRA-DWD-2020 des Deutschen Wetterdienstes, Stand 12/2022.

Seite 3 von 3

Kartendarstellung: © Bundesamt für Kartographie und Geodäsie (2023), Datenquellen: [https://sgx.geodatenzentrum.de/web\\_public/gdz/datenquellen/Datenquellen\\_TopPlusOpen.html](https://sgx.geodatenzentrum.de/web_public/gdz/datenquellen/Datenquellen_TopPlusOpen.html)

Für die Richtigkeit und Aktualität der Angaben wird keine Gewähr übernommen. Erstellt 01/2023.