

Starkniederschlagshöhen und -spenden gemäß KOSTRA-DWD-2020

Rasterfeld 83165

(Zeile 83, Spalte 165)

Regenspende und Bemessungsniederschlagswerte in Abhängigkeit von Wiederkehrzeit T und Dauerstufe D

Dauerstufe D		Wiederkehrzeit T																	
		1 a		2 a		3 a		5 a		10 a		20 a		30 a		50 a		100 a	
min	Std	mm	l / (s ha)	mm	l / (s ha)	mm	l / (s ha)	mm	l / (s ha)	mm	l / (s ha)	mm	l / (s ha)	mm	l / (s ha)	mm	l / (s ha)	mm	l / (s ha)
5		5,7	190,0	7,1	236,7	8,0	266,7	9,1	303,3	10,8	360,0	12,5	416,7	13,6	453,3	15,1	503,3	17,2	573,3
10		7,7	128,3	9,6	160,0	10,8	180,0	12,4	206,7	14,6	243,3	16,9	281,7	18,4	306,7	20,4	340,0	23,3	388,3
15		8,9	98,9	11,2	124,4	12,5	138,9	14,3	158,9	16,9	187,8	19,6	217,8	21,4	237,8	23,7	263,3	27,0	300,0
20		9,8	81,7	12,3	102,5	13,8	115,0	15,8	131,7	18,7	155,8	21,6	180,0	23,6	196,7	26,1	217,5	29,7	247,5
30		11,1	61,7	13,9	77,2	15,6	86,7	17,9	99,4	21,2	117,8	24,5	136,1	26,7	148,3	29,6	164,4	33,7	187,2
45		12,5	46,3	15,6	57,8	17,6	65,2	20,1	74,4	23,8	88,1	27,5	101,9	30,0	111,1	33,3	123,3	37,9	140,4
60	1	13,6	37,8	16,9	46,9	19,0	52,8	21,8	60,6	25,7	71,4	29,8	82,8	32,5	90,3	36,0	100,0	41,0	113,9
90	1,5	15,1	28,0	18,9	35,0	21,2	39,3	24,3	45,0	28,7	53,1	33,2	61,5	36,2	67,0	40,1	74,3	45,7	84,6
120	2	16,3	22,6	20,3	28,2	22,8	31,7	26,1	36,3	30,9	42,9	35,8	49,7	39,0	54,2	43,2	60,0	49,2	68,3
180	3	18,0	16,7	22,5	20,8	25,3	23,4	29,0	26,9	34,2	31,7	39,7	36,8	43,2	40,0	47,9	44,4	54,5	50,5
240	4	19,4	13,5	24,2	16,8	27,2	18,9	31,1	21,6	36,8	25,6	42,6	29,6	46,4	32,2	51,4	35,7	58,6	40,7
360	6	21,4	9,9	26,8	12,4	30,1	13,9	34,4	15,9	40,7	18,8	47,1	21,8	51,3	23,8	56,9	26,3	64,8	30,0
540	9	23,7	7,3	29,6	9,1	33,2	10,2	38,0	11,7	44,9	13,9	52,1	16,1	56,7	17,5	62,8	19,4	71,6	22,1
720	12	25,4	5,9	31,7	7,3	35,6	8,2	40,8	9,4	48,2	11,2	55,9	12,9	60,9	14,1	67,4	15,6	76,8	17,8
1080	18	28,0	4,3	35,0	5,4	39,4	6,1	45,0	6,9	53,2	8,2	61,7	9,5	67,2	10,4	74,4	11,5	84,8	13,1
1440	24	30,1	3,5	37,6	4,4	42,2	4,9	48,3	5,6	57,1	6,6	66,1	7,7	72,1	8,3	79,8	9,2	90,9	10,5
2880	48	35,6	2,1	44,4	2,6	49,9	2,9	57,1	3,3	67,5	3,9	78,2	4,5	85,2	4,9	94,4	5,5	107,6	6,2
4320	72	39,3	1,5	49,0	1,9	55,1	2,1	63,0	2,4	74,5	2,9	86,3	3,3	94,0	3,6	104,2	4,0	118,7	4,6
5760	96	42,1	1,2	52,6	1,5	59,1	1,7	67,6	2,0	79,9	2,3	92,5	2,7	100,8	2,9	111,7	3,2	127,3	3,7
7200	120	44,4	1,0	55,5	1,3	62,3	1,4	71,3	1,7	84,3	2,0	97,7	2,3	106,4	2,5	117,9	2,7	134,3	3,1
8640	144	46,4	0,9	58,0	1,1	65,1	1,3	74,6	1,4	88,1	1,7	102,1	2,0	111,2	2,1	123,2	2,4	140,4	2,7
10080	168	48,2	0,8	60,2	1,0	67,6	1,1	77,4	1,3	91,4	1,5	105,9	1,8	115,4	1,9	127,9	2,1	145,7	2,4

Starkniederschlagshöhen und -spenden gemäß KOSTRA-DWD-2020

Rasterfeld 83165

(Zeile 83, Spalte 165)

Örtliche Unsicherheiten in Abhängigkeit von Wiederkehrzeit T und Dauerstufe D

Dauerstufe D		Wiederkehrzeit T								
		1 a	2 a	3 a	5 a	10 a	20 a	30 a	50 a	100 a
min	Std	± %	± %	± %	± %	± %	± %	± %	± %	± %
5		13	12	12	12	12	13	13	13	14
10		11	12	13	14	15	16	16	17	18
15		12	14	15	16	17	18	19	20	20
20		13	15	16	17	19	20	21	21	22
30		14	16	18	19	20	22	22	23	24
45		15	17	18	20	21	22	23	24	25
60	1	15	17	19	20	21	23	23	24	25
90	1,5	14	17	18	20	21	22	23	24	25
120	2	14	17	18	19	21	22	23	23	24
180	3	13	16	17	18	20	21	22	22	23
240	4	13	15	16	18	19	20	21	22	22
360	6	12	14	15	17	18	19	20	21	21
540	9	11	13	14	16	17	18	19	19	20
720	12	11	13	14	15	16	18	18	19	19
1080	18	11	12	13	14	16	17	17	18	18
1440	24	11	12	13	14	15	16	17	17	18
2880	48	12	12	13	13	14	15	15	16	17
4320	72	13	13	13	13	14	15	15	16	16
5760	96	14	13	14	14	14	15	15	16	16
7200	120	15	14	14	14	15	15	15	16	16
8640	144	16	15	15	15	15	15	15	16	16
10080	168	16	15	15	15	15	15	16	16	16

Parameter für abweichende T und D

Lokationsparameter ξ (Xi)

13,98014077

Skalenparameter α (Alpha)

4,83881186

Formparameter κ (Kappa)

-0,1

1. Koutsoyiannis-Parameter θ (Theta)

0,03992564

2. Koutsoyiannis-Parameter η (Eta)

0,7583149

Parameter für dauerstufenübergreifende Extremwertschätzung nach KOUTSOYIANNIS et al. 1998.

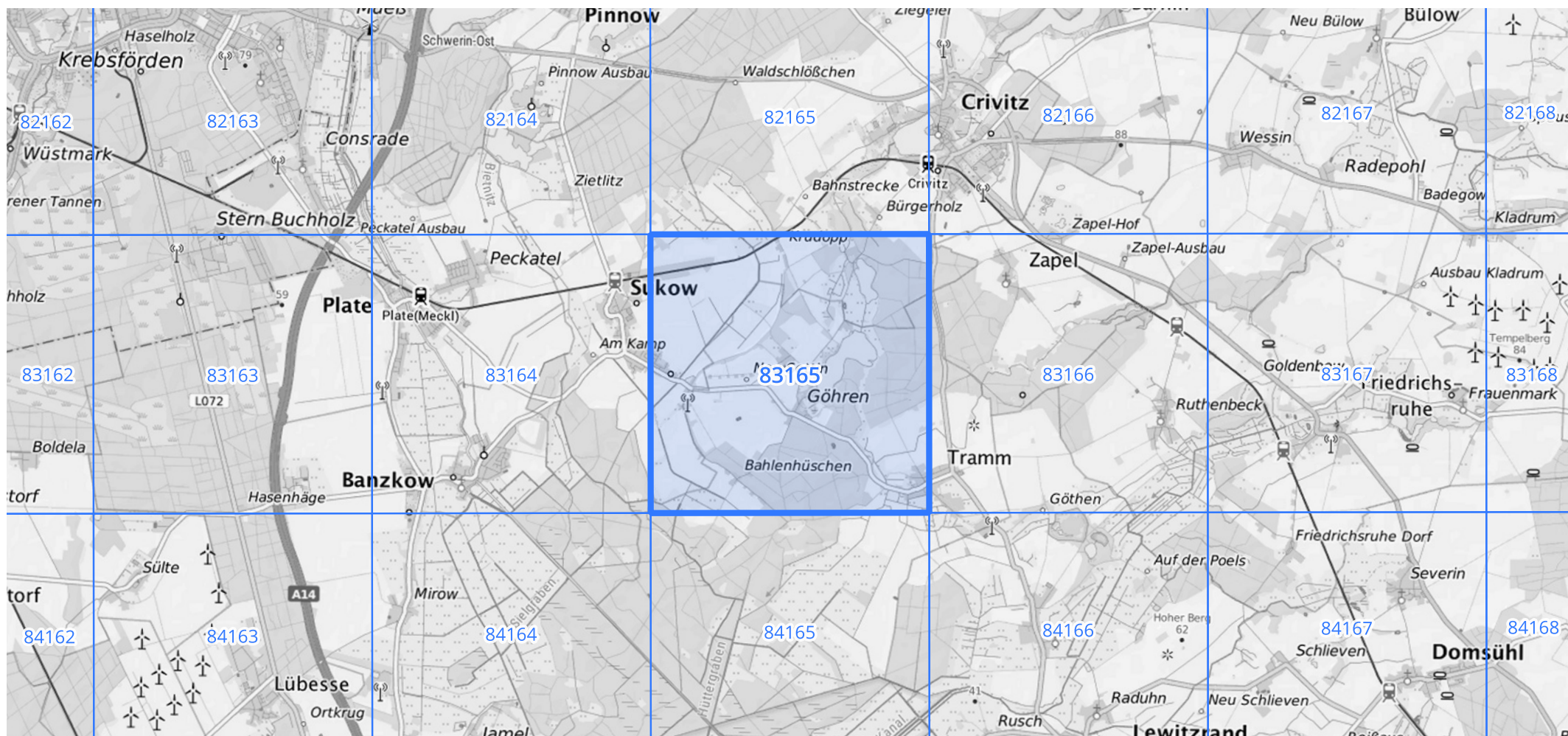
Siehe auch Anwendungshilfe zu KOSTRA-DWD-2020 des Deutschen Wetterdienstes.

Starkniederschlagshöhen und -spenden gemäß KOSTRA-DWD-2020

Rasterfeld 83165

(Zeile 83, Spalte 165)

Übersichtskarte des Rasterfeldes 83165, M 1 : 100 000



Quelle Rasterdaten: KOSTRA-DWD-2020 des Deutschen Wetterdienstes, Stand 12/2022.

Seite 3 von 3

Kartendarstellung: © Bundesamt für Kartographie und Geodäsie (2023), Datenquellen: https://sgx.geodatenzentrum.de/web_public/gdz/datenquellen/Datenquellen_TopPlusOpen.html

Für die Richtigkeit und Aktualität der Angaben wird keine Gewähr übernommen. Erstellt 01/2023.