

Starkniederschlagshöhen und -spenden gemäß KOSTRA-DWD-2020

Rasterfeld 83151

(Zeile 83, Spalte 151)

Regenspende und Bemessungsniederschlagswerte in Abhängigkeit von Wiederkehrzeit T und Dauerstufe D

Dauerstufe D		Wiederkehrzeit T																	
		1 a		2 a		3 a		5 a		10 a		20 a		30 a		50 a		100 a	
min	Std	mm	l / (s ha)	mm	l / (s ha)	mm	l / (s ha)	mm	l / (s ha)	mm	l / (s ha)	mm	l / (s ha)	mm	l / (s ha)	mm	l / (s ha)	mm	l / (s ha)
5		6,0	200,0	7,4	246,7	8,3	276,7	9,4	313,3	11,1	370,0	12,8	426,7	13,9	463,3	15,4	513,3	17,5	583,3
10		7,7	128,3	9,5	158,3	10,7	178,3	12,2	203,3	14,3	238,3	16,6	276,7	18,0	300,0	19,9	331,7	22,7	378,3
15		8,8	97,8	10,9	121,1	12,2	135,6	13,9	154,4	16,4	182,2	18,9	210,0	20,6	228,9	22,8	253,3	25,9	287,8
20		9,6	80,0	11,9	99,2	13,3	110,8	15,2	126,7	17,9	149,2	20,7	172,5	22,5	187,5	24,9	207,5	28,3	235,8
30		10,9	60,6	13,4	74,4	15,1	83,9	17,2	95,6	20,2	112,2	23,3	129,4	25,4	141,1	28,1	156,1	31,9	177,2
45		12,2	45,2	15,1	55,9	16,9	62,6	19,3	71,5	22,7	84,1	26,2	97,0	28,5	105,6	31,5	116,7	35,8	132,6
60	1	13,2	36,7	16,4	45,6	18,3	50,8	20,9	58,1	24,6	68,3	28,4	78,9	30,9	85,8	34,1	94,7	38,8	107,8
90	1,5	14,7	27,2	18,3	33,9	20,4	37,8	23,3	43,1	27,4	50,7	31,7	58,7	34,5	63,9	38,1	70,6	43,4	80,4
120	2	15,9	22,1	19,7	27,4	22,1	30,7	25,2	35,0	29,7	41,3	34,3	47,6	37,3	51,8	41,2	57,2	46,9	65,1
180	3	17,8	16,5	22,0	20,4	24,6	22,8	28,1	26,0	33,1	30,6	38,2	35,4	41,5	38,4	45,9	42,5	52,3	48,4
240	4	19,2	13,3	23,7	16,5	26,6	18,5	30,3	21,0	35,7	24,8	41,2	28,6	44,8	31,1	49,6	34,4	56,4	39,2
360	6	21,3	9,9	26,4	12,2	29,6	13,7	33,7	15,6	39,7	18,4	45,9	21,3	49,9	23,1	55,2	25,6	62,8	29,1
540	9	23,7	7,3	29,4	9,1	32,9	10,2	37,5	11,6	44,2	13,6	51,0	15,7	55,5	17,1	61,4	19,0	69,8	21,5
720	12	25,6	5,9	31,7	7,3	35,5	8,2	40,5	9,4	47,7	11,0	55,0	12,7	59,9	13,9	66,2	15,3	75,3	17,4
1080	18	28,5	4,4	35,3	5,4	39,5	6,1	45,0	6,9	53,0	8,2	61,2	9,4	66,6	10,3	73,7	11,4	83,8	12,9
1440	24	30,7	3,6	38,0	4,4	42,6	4,9	48,5	5,6	57,1	6,6	66,0	7,6	71,8	8,3	79,4	9,2	90,3	10,5
2880	48	36,8	2,1	45,6	2,6	51,0	3,0	58,2	3,4	68,5	4,0	79,1	4,6	86,1	5,0	95,2	5,5	108,3	6,3
4320	72	40,9	1,6	50,7	2,0	56,7	2,2	64,7	2,5	76,2	2,9	88,0	3,4	95,7	3,7	105,9	4,1	120,4	4,6
5760	96	44,1	1,3	54,6	1,6	61,2	1,8	69,8	2,0	82,1	2,4	94,9	2,7	103,2	3,0	114,1	3,3	129,8	3,8
7200	120	46,7	1,1	57,9	1,3	64,8	1,5	73,9	1,7	87,0	2,0	100,5	2,3	109,4	2,5	121,0	2,8	137,6	3,2
8640	144	49,0	0,9	60,8	1,2	68,0	1,3	77,5	1,5	91,3	1,8	105,5	2,0	114,7	2,2	126,9	2,4	144,3	2,8
10080	168	51,0	0,8	63,2	1,0	70,8	1,2	80,7	1,3	95,0	1,6	109,8	1,8	119,4	2,0	132,1	2,2	150,2	2,5

Starkniederschlagshöhen und -spenden gemäß KOSTRA-DWD-2020

Rasterfeld 83151

(Zeile 83, Spalte 151)

Örtliche Unsicherheiten in Abhängigkeit von Wiederkehrzeit T und Dauerstufe D

Dauerstufe D		Wiederkehrzeit T								
		1 a	2 a	3 a	5 a	10 a	20 a	30 a	50 a	100 a
min	Std	± %	± %	± %	± %	± %	± %	± %	± %	± %
5		11	11	11	12	13	13	14	14	15
10		12	13	14	15	17	17	18	18	19
15		13	15	16	17	18	19	20	21	21
20		13	16	17	18	19	20	21	22	22
30		14	16	17	19	20	21	22	22	23
45		14	16	17	19	20	21	22	22	23
60	1	14	16	17	18	20	21	21	22	23
90	1,5	13	15	16	18	19	20	21	21	22
120	2	12	14	16	17	18	19	20	21	21
180	3	11	13	14	16	17	18	19	19	20
240	4	10	13	14	15	16	17	18	19	19
360	6	10	12	13	14	15	16	17	17	18
540	9	9	11	12	13	14	15	15	16	17
720	12	9	10	11	12	13	14	15	15	16
1080	18	8	9	10	11	12	13	14	14	15
1440	24	9	9	10	11	12	13	13	14	14
2880	48	10	9	10	10	11	11	12	12	13
4320	72	11	10	10	10	11	11	12	12	12
5760	96	12	11	11	11	11	11	12	12	12
7200	120	13	11	11	11	11	11	12	12	12
8640	144	13	12	12	11	11	12	12	12	12
10080	168	14	12	12	12	12	12	12	12	12

Parameter für abweichende T und D

Lokationsparameter ξ (Xi)

13,4031285

Skalenparameter α (Alpha)

4,45408316

Formparameter κ (Kappa)

-0,1

1. Koutsoyiannis-Parameter θ (Theta)

0,02042097

2. Koutsoyiannis-Parameter η (Eta)

0,73888016

Parameter für dauerstufenübergreifende Extremwertschätzung nach KOUTSOYIANNIS et al. 1998.

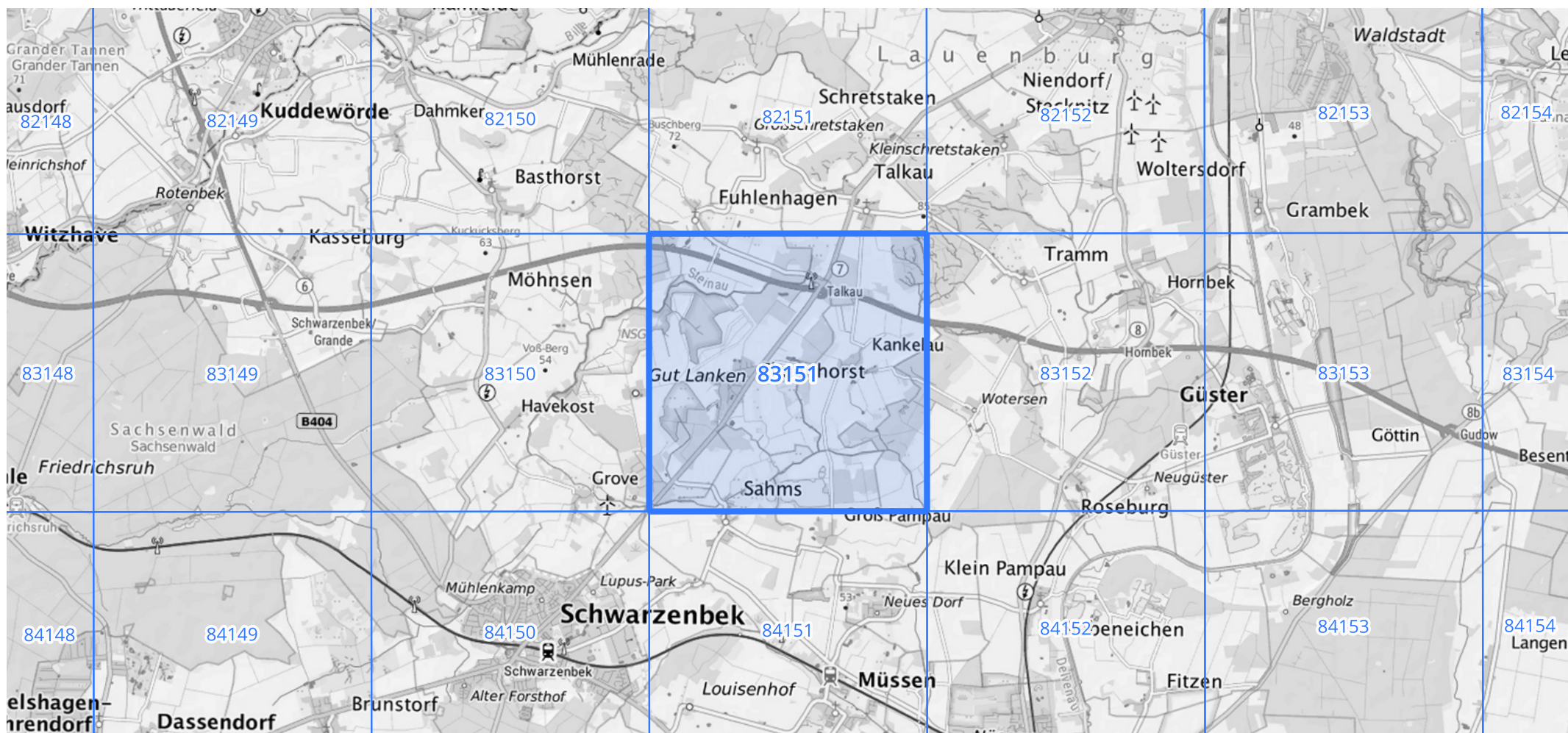
Siehe auch Anwendungshilfe zu KOSTRA-DWD-2020 des Deutschen Wetterdienstes.

Starkniederschlagshöhen und -spenden gemäß KOSTRA-DWD-2020

Rasterfeld 83151

(Zeile 83, Spalte 151)

Übersichtskarte des Rasterfeldes 83151, M 1 : 100 000



Quelle Rasterdaten: KOSTRA-DWD-2020 des Deutschen Wetterdienstes, Stand 12/2022.

Seite 3 von 3

Kartendarstellung: © Bundesamt für Kartographie und Geodäsie (2023), Datenquellen: https://sgx.geodatenzentrum.de/web_public/gdz/datenquellen/Datenquellen_TopPlusOpen.html

Für die Richtigkeit und Aktualität der Angaben wird keine Gewähr übernommen. Erstellt 01/2023.