

Starkniederschlagshöhen und -spenden gemäß KOSTRA-DWD-2020

Rasterfeld 83148

(Zeile 83, Spalte 148)

Regenspende und Bemessungsniederschlagswerte in Abhängigkeit von Wiederkehrzeit T und Dauerstufe D

Dauerstufe D		Wiederkehrzeit T																	
		1 a		2 a		3 a		5 a		10 a		20 a		30 a		50 a		100 a	
min	Std	mm	l / (s ha)	mm	l / (s ha)	mm	l / (s ha)	mm	l / (s ha)	mm	l / (s ha)	mm	l / (s ha)	mm	l / (s ha)	mm	l / (s ha)	mm	l / (s ha)
5		5,7	190,0	7,1	236,7	7,9	263,3	9,0	300,0	10,5	350,0	12,1	403,3	13,2	440,0	14,5	483,3	16,5	550,0
10		7,5	125,0	9,2	153,3	10,2	170,0	11,6	193,3	13,7	228,3	15,7	261,7	17,1	285,0	18,9	315,0	21,4	356,7
15		8,6	95,6	10,5	116,7	11,7	130,0	13,4	148,9	15,7	174,4	18,0	200,0	19,6	217,8	21,7	241,1	24,6	273,3
20		9,4	78,3	11,5	95,8	12,9	107,5	14,6	121,7	17,2	143,3	19,8	165,0	21,5	179,2	23,7	197,5	27,0	225,0
30		10,6	58,9	13,1	72,8	14,6	81,1	16,6	92,2	19,4	107,8	22,4	124,4	24,3	135,0	26,9	149,4	30,5	169,4
45		12,0	44,4	14,7	54,4	16,4	60,7	18,7	69,3	21,9	81,1	25,3	93,7	27,5	101,9	30,3	112,2	34,4	127,4
60	1	13,0	36,1	16,0	44,4	17,9	49,7	20,3	56,4	23,8	66,1	27,5	76,4	29,8	82,8	32,9	91,4	37,4	103,9
90	1,5	14,6	27,0	18,0	33,3	20,1	37,2	22,8	42,2	26,8	49,6	30,8	57,0	33,5	62,0	37,0	68,5	42,0	77,8
120	2	15,8	21,9	19,5	27,1	21,8	30,3	24,7	34,3	29,0	40,3	33,4	46,4	36,3	50,4	40,1	55,7	45,5	63,2
180	3	17,7	16,4	21,8	20,2	24,4	22,6	27,7	25,6	32,5	30,1	37,4	34,6	40,7	37,7	44,9	41,6	51,0	47,2
240	4	19,2	13,3	23,6	16,4	26,4	18,3	30,0	20,8	35,2	24,4	40,5	28,1	44,0	30,6	48,6	33,8	55,2	38,3
360	6	21,5	10,0	26,4	12,2	29,5	13,7	33,5	15,5	39,4	18,2	45,3	21,0	49,3	22,8	54,4	25,2	61,8	28,6
540	9	24,0	7,4	29,6	9,1	33,0	10,2	37,5	11,6	44,0	13,6	50,7	15,6	55,1	17,0	60,8	18,8	69,1	21,3
720	12	26,0	6,0	32,0	7,4	35,7	8,3	40,6	9,4	47,6	11,0	54,9	12,7	59,6	13,8	65,8	15,2	74,8	17,3
1080	18	29,1	4,5	35,8	5,5	39,9	6,2	45,4	7,0	53,2	8,2	61,3	9,5	66,6	10,3	73,6	11,4	83,6	12,9
1440	24	31,4	3,6	38,7	4,5	43,2	5,0	49,1	5,7	57,6	6,7	66,4	7,7	72,1	8,3	79,6	9,2	90,4	10,5
2880	48	38,0	2,2	46,8	2,7	52,2	3,0	59,4	3,4	69,6	4,0	80,2	4,6	87,2	5,0	96,3	5,6	109,3	6,3
4320	72	42,5	1,6	52,3	2,0	58,4	2,3	66,3	2,6	77,8	3,0	89,7	3,5	97,4	3,8	107,6	4,2	122,1	4,7
5760	96	46,0	1,3	56,6	1,6	63,1	1,8	71,8	2,1	84,2	2,4	97,0	2,8	105,4	3,0	116,4	3,4	132,1	3,8
7200	120	48,9	1,1	60,1	1,4	67,1	1,6	76,3	1,8	89,5	2,1	103,1	2,4	112,0	2,6	123,7	2,9	140,5	3,3
8640	144	51,4	1,0	63,2	1,2	70,5	1,4	80,2	1,5	94,1	1,8	108,4	2,1	117,8	2,3	130,0	2,5	147,6	2,8
10080	168	53,6	0,9	65,9	1,1	73,6	1,2	83,6	1,4	98,1	1,6	113,0	1,9	122,8	2,0	135,6	2,2	154,0	2,5

Starkniederschlagshöhen und -spenden gemäß KOSTRA-DWD-2020

Rasterfeld 83148

(Zeile 83, Spalte 148)

Örtliche Unsicherheiten in Abhängigkeit von Wiederkehrzeit T und Dauerstufe D

Dauerstufe D		Wiederkehrzeit T								
		1 a	2 a	3 a	5 a	10 a	20 a	30 a	50 a	100 a
min	Std	± %	± %	± %	± %	± %	± %	± %	± %	± %
5		11	11	12	12	13	14	14	14	15
10		12	14	15	16	17	18	18	19	19
15		13	15	16	17	19	19	20	21	21
20		14	16	17	18	19	20	21	21	22
30		14	16	17	18	20	21	21	22	23
45		14	16	17	18	20	21	21	22	22
60	1	13	16	17	18	19	20	21	21	22
90	1,5	12	15	16	17	18	19	20	21	21
120	2	12	14	15	16	18	19	19	20	20
180	3	10	13	14	15	16	17	18	18	19
240	4	10	12	13	14	15	16	17	18	18
360	6	9	11	12	13	14	15	16	16	17
540	9	8	10	10	11	13	14	14	15	16
720	12	8	9	10	11	12	13	13	14	15
1080	18	8	8	9	10	11	12	12	13	13
1440	24	8	8	9	9	10	11	12	12	13
2880	48	10	9	9	9	9	10	10	11	11
4320	72	11	10	9	9	9	10	10	10	11
5760	96	12	10	10	10	10	10	10	10	11
7200	120	13	11	11	10	10	10	10	11	11
8640	144	14	12	11	11	11	11	11	11	11
10080	168	14	12	12	11	11	11	11	11	11

Parameter für abweichende T und D

Lokationsparameter ξ (Xi)

13,20506057

Skalenparameter α (Alpha)

4,234298

Formparameter κ (Kappa)

-0,1

1. Koutsoyiannis-Parameter θ (Theta)

0,01954421

2. Koutsoyiannis-Parameter η (Eta)

0,7265706

Parameter für dauerstufenübergreifende Extremwertschätzung nach KOUTSOYIANNIS et al. 1998.

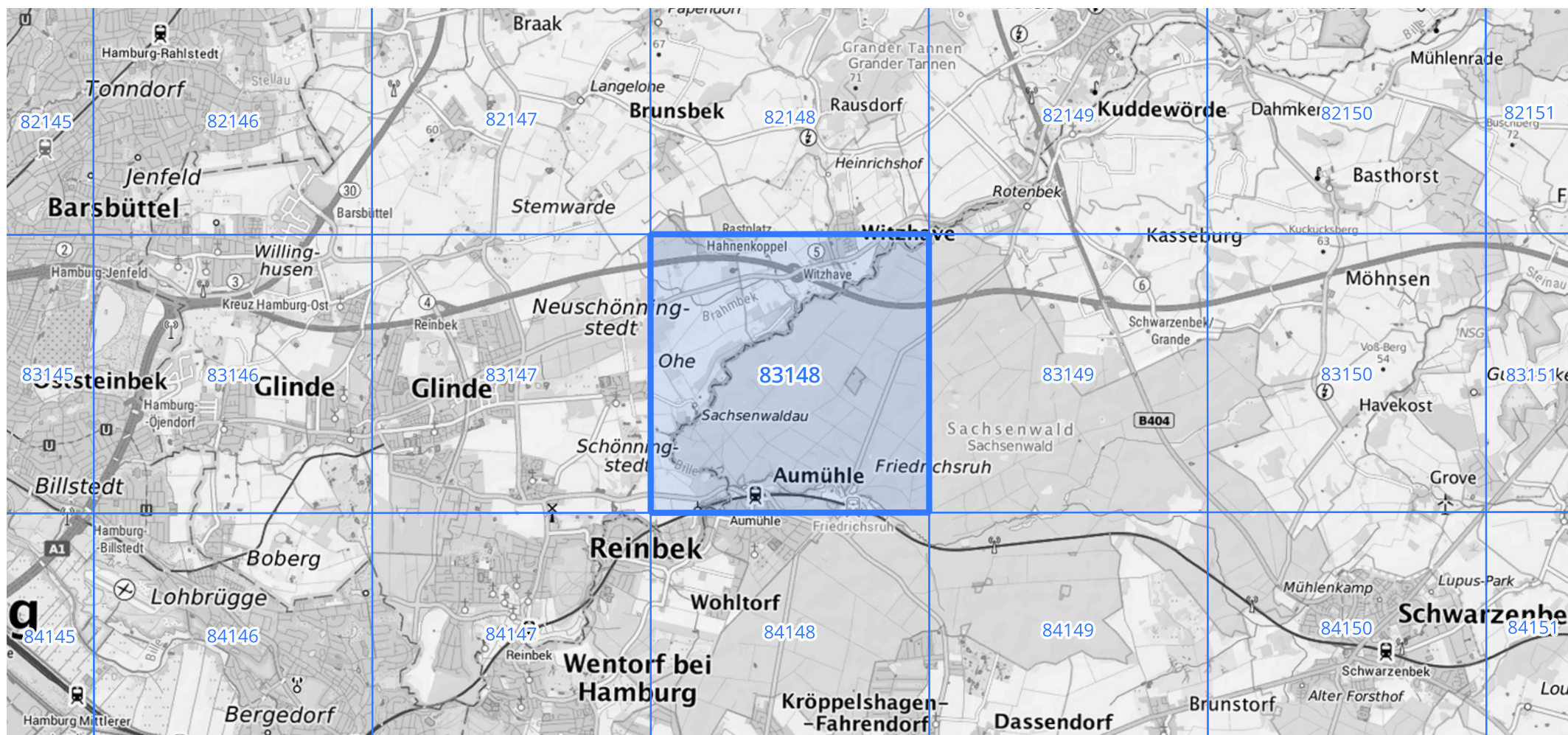
Siehe auch Anwendungshilfe zu KOSTRA-DWD-2020 des Deutschen Wetterdienstes.

Starkniederschlagshöhen und -spenden gemäß KOSTRA-DWD-2020

Rasterfeld 83148

(Zeile 83, Spalte 148)

Übersichtskarte des Rasterfeldes 83148, M 1 : 100 000



Quelle Rasterdaten: KOSTRA-DWD-2020 des Deutschen Wetterdienstes, Stand 12/2022.

Seite 3 von 3

Kartendarstellung: © Bundesamt für Kartographie und Geodäsie (2023), Datenquellen: https://sgx.geodatenzentrum.de/web_public/gdz/datenquellen/Datenquellen_TopPlusOpen.html

Für die Richtigkeit und Aktualität der Angaben wird keine Gewähr übernommen. Erstellt 01/2023.