

Starkniederschlagshöhen und -spenden gemäß KOSTRA-DWD-2020

Rasterfeld 83141

(Zeile 83, Spalte 141)

Regenspende und Bemessungsniederschlagswerte in Abhängigkeit von Wiederkehrzeit T und Dauerstufe D

Dauerstufe D		Wiederkehrzeit T																	
		1 a		2 a		3 a		5 a		10 a		20 a		30 a		50 a		100 a	
min	Std	mm	l / (s ha)	mm	l / (s ha)	mm	l / (s ha)	mm	l / (s ha)	mm	l / (s ha)	mm	l / (s ha)	mm	l / (s ha)	mm	l / (s ha)	mm	l / (s ha)
5		5,4	180,0	6,5	216,7	7,2	240,0	8,1	270,0	9,4	313,3	10,8	360,0	11,7	390,0	12,9	430,0	14,6	486,7
10		7,1	118,3	8,6	143,3	9,5	158,3	10,7	178,3	12,4	206,7	14,2	236,7	15,4	256,7	16,9	281,7	19,2	320,0
15		8,2	91,1	9,9	110,0	11,0	122,2	12,4	137,8	14,4	160,0	16,5	183,3	17,8	197,8	19,6	217,8	22,2	246,7
20		9,0	75,0	10,9	90,8	12,1	100,8	13,6	113,3	15,9	132,5	18,2	151,7	19,7	164,2	21,6	180,0	24,4	203,3
30		10,3	57,2	12,5	69,4	13,8	76,7	15,6	86,7	18,1	100,6	20,7	115,0	22,5	125,0	24,7	137,2	27,9	155,0
45		11,7	43,3	14,2	52,6	15,7	58,1	17,7	65,6	20,6	76,3	23,6	87,4	25,6	94,8	28,1	104,1	31,8	117,8
60	1	12,8	35,6	15,5	43,1	17,2	47,8	19,4	53,9	22,6	62,8	25,8	71,7	28,0	77,8	30,8	85,6	34,8	96,7
90	1,5	14,6	27,0	17,6	32,6	19,5	36,1	22,0	40,7	25,6	47,4	29,3	54,3	31,7	58,7	34,9	64,6	39,5	73,1
120	2	15,9	22,1	19,2	26,7	21,3	29,6	24,0	33,3	28,0	38,9	32,0	44,4	34,6	48,1	38,1	52,9	43,1	59,9
180	3	18,0	16,7	21,8	20,2	24,1	22,3	27,2	25,2	31,6	29,3	36,2	33,5	39,2	36,3	43,1	39,9	48,7	45,1
240	4	19,6	13,6	23,7	16,5	26,3	18,3	29,6	20,6	34,5	24,0	39,5	27,4	42,7	29,7	47,0	32,6	53,2	36,9
360	6	22,2	10,3	26,8	12,4	29,7	13,8	33,5	15,5	39,0	18,1	44,6	20,6	48,3	22,4	53,1	24,6	60,1	27,8
540	9	25,0	7,7	30,3	9,4	33,5	10,3	37,8	11,7	44,0	13,6	50,4	15,6	54,5	16,8	60,0	18,5	67,8	20,9
720	12	27,3	6,3	33,0	7,6	36,6	8,5	41,2	9,5	48,0	11,1	54,9	12,7	59,4	13,8	65,4	15,1	73,9	17,1
1080	18	30,8	4,8	37,3	5,8	41,3	6,4	46,6	7,2	54,2	8,4	62,0	9,6	67,1	10,4	73,8	11,4	83,5	12,9
1440	24	33,6	3,9	40,6	4,7	45,0	5,2	50,7	5,9	59,0	6,8	67,6	7,8	73,1	8,5	80,5	9,3	91,0	10,5
2880	48	41,3	2,4	50,0	2,9	55,3	3,2	62,4	3,6	72,6	4,2	83,1	4,8	90,0	5,2	99,0	5,7	111,9	6,5
4320	72	46,6	1,8	56,4	2,2	62,5	2,4	70,4	2,7	81,9	3,2	93,8	3,6	101,6	3,9	111,7	4,3	126,3	4,9
5760	96	50,8	1,5	61,4	1,8	68,1	2,0	76,8	2,2	89,3	2,6	102,2	3,0	110,7	3,2	121,7	3,5	137,6	4,0
7200	120	54,3	1,3	65,7	1,5	72,7	1,7	82,0	1,9	95,4	2,2	109,2	2,5	118,3	2,7	130,1	3,0	147,1	3,4
8640	144	57,3	1,1	69,3	1,3	76,8	1,5	86,6	1,7	100,8	1,9	115,3	2,2	124,9	2,4	137,4	2,7	155,3	3,0
10080	168	60,0	1,0	72,6	1,2	80,4	1,3	90,7	1,5	105,5	1,7	120,8	2,0	130,8	2,2	143,9	2,4	162,6	2,7

Starkniederschlagshöhen und -spenden gemäß KOSTRA-DWD-2020

Rasterfeld 83141

(Zeile 83, Spalte 141)

Örtliche Unsicherheiten in Abhängigkeit von Wiederkehrzeit T und Dauerstufe D

Dauerstufe D		Wiederkehrzeit T								
		1 a	2 a	3 a	5 a	10 a	20 a	30 a	50 a	100 a
min	Std	± %	± %	± %	± %	± %	± %	± %	± %	± %
5		11	12	13	13	14	15	15	16	17
10		13	15	16	17	18	19	19	20	21
15		14	16	17	18	19	20	21	21	22
20		14	16	17	19	20	21	22	22	23
30		14	17	18	19	20	21	22	23	23
45		14	16	17	19	20	21	22	22	23
60	1	13	16	17	18	19	20	21	22	22
90	1,5	12	15	16	17	18	19	20	21	21
120	2	12	14	15	16	17	19	19	20	21
180	3	10	12	13	15	16	17	18	18	19
240	4	9	11	12	14	15	16	17	17	18
360	6	9	10	11	12	14	15	15	16	17
540	9	8	9	10	11	12	13	14	14	15
720	12	8	9	9	10	11	12	13	13	14
1080	18	8	8	9	10	11	11	12	12	13
1440	24	9	8	9	9	10	11	11	12	12
2880	48	11	10	9	9	10	10	10	11	11
4320	72	13	11	10	10	10	10	10	11	11
5760	96	14	12	11	11	11	11	11	11	11
7200	120	15	13	12	12	11	11	11	11	11
8640	144	16	14	13	12	12	12	12	12	12
10080	168	16	14	14	13	12	12	12	12	12

Parameter für abweichende T und D

Lokationsparameter ξ (Xi)

13,01621806

Skalenparameter α (Alpha)

3,80960016

Formparameter κ (Kappa)

-0,1

1. Koutsoyiannis-Parameter θ (Theta)

0,01895734

2. Koutsoyiannis-Parameter η (Eta)

0,70168436

Parameter für dauerstufenübergreifende Extremwertschätzung nach KOUTSOYIANNIS et al. 1998.

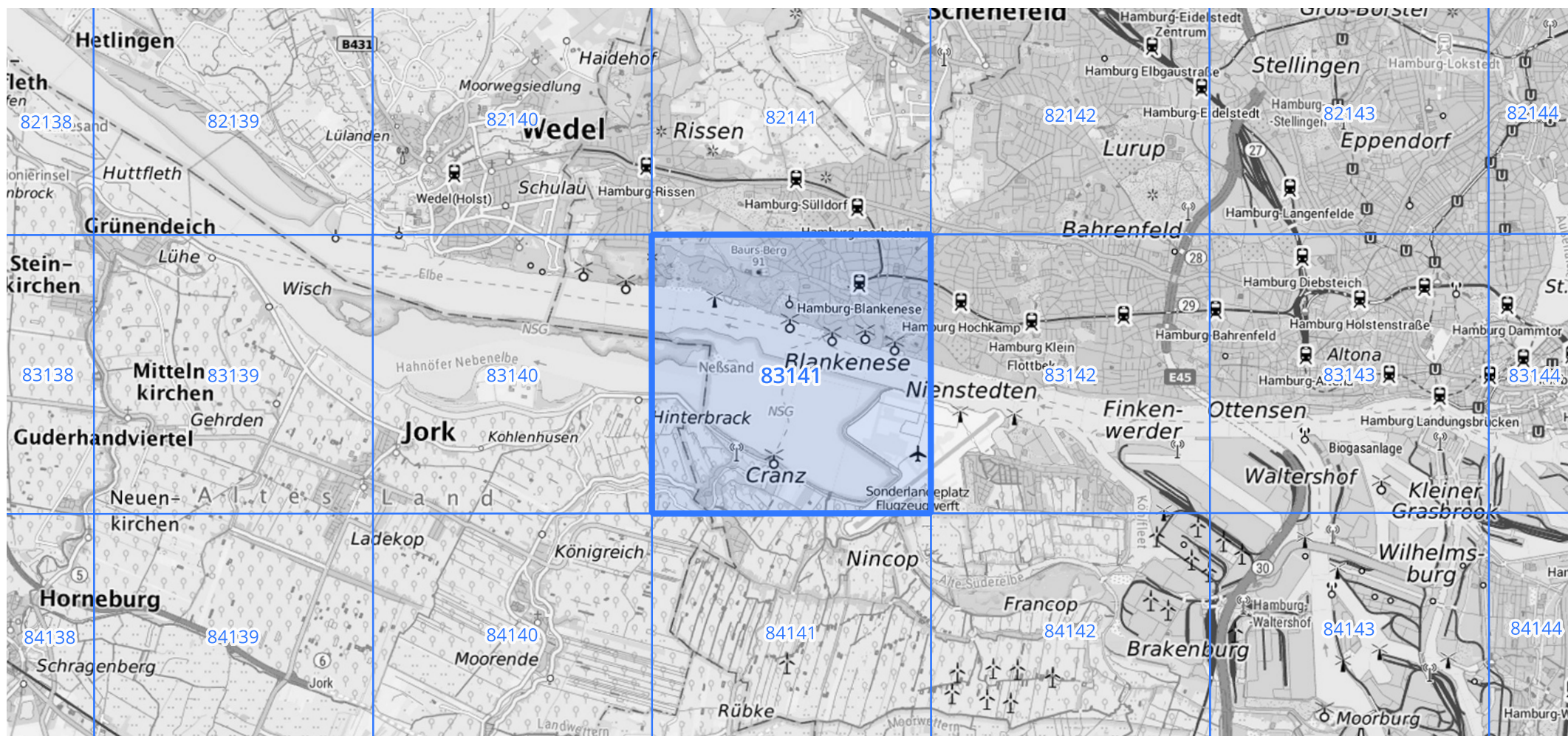
Siehe auch Anwendungshilfe zu KOSTRA-DWD-2020 des Deutschen Wetterdienstes.

Starkniederschlagshöhen und -spenden gemäß KOSTRA-DWD-2020

Rasterfeld 83141

(Zeile 83, Spalte 141)

Übersichtskarte des Rasterfeldes 83141, M 1 : 100 000



Quelle Rasterdaten: KOSTRA-DWD-2020 des Deutschen Wetterdienstes, Stand 12/2022.

Seite 3 von 3

Kartendarstellung: © Bundesamt für Kartographie und Geodäsie (2023), Datenquellen: https://sgx.geodatenzentrum.de/web_public/gdz/datenquellen/Datenquellen_TopPlusOpen.html

Für die Richtigkeit und Aktualität der Angaben wird keine Gewähr übernommen. Erstellt 01/2023.