

Starkniederschlagshöhen und -spenden gemäß KOSTRA-DWD-2020

Rasterfeld 83130

(Zeile 83, Spalte 130)

Regenspende und Bemessungsniederschlagswerte in Abhängigkeit von Wiederkehrzeit T und Dauerstufe D

Dauerstufe D		Wiederkehrzeit T																	
		1 a		2 a		3 a		5 a		10 a		20 a		30 a		50 a		100 a	
min	Std	mm	l / (s ha)	mm	l / (s ha)	mm	l / (s ha)	mm	l / (s ha)	mm	l / (s ha)	mm	l / (s ha)	mm	l / (s ha)	mm	l / (s ha)	mm	l / (s ha)
5		6,1	203,3	7,4	246,7	8,2	273,3	9,2	306,7	10,7	356,7	12,3	410,0	13,3	443,3	14,6	486,7	16,5	550,0
10		7,9	131,7	9,6	160,0	10,6	176,7	12,0	200,0	14,0	233,3	16,0	266,7	17,3	288,3	19,0	316,7	21,5	358,3
15		9,1	101,1	11,0	122,2	12,2	135,6	13,8	153,3	16,0	177,8	18,3	203,3	19,8	220,0	21,8	242,2	24,7	274,4
20		10,0	83,3	12,1	100,8	13,4	111,7	15,1	125,8	17,5	145,8	20,1	167,5	21,7	180,8	23,9	199,2	27,0	225,0
30		11,3	62,8	13,7	76,1	15,1	83,9	17,1	95,0	19,8	110,0	22,7	126,1	24,6	136,7	27,1	150,6	30,6	170,0
45		12,7	47,0	15,4	57,0	17,0	63,0	19,2	71,1	22,3	82,6	25,6	94,8	27,7	102,6	30,5	113,0	34,4	127,4
60	1	13,8	38,3	16,7	46,4	18,5	51,4	20,8	57,8	24,2	67,2	27,7	76,9	30,0	83,3	33,1	91,9	37,4	103,9
90	1,5	15,4	28,5	18,7	34,6	20,7	38,3	23,3	43,1	27,1	50,2	31,1	57,6	33,7	62,4	37,0	68,5	41,9	77,6
120	2	16,7	23,2	20,2	28,1	22,4	31,1	25,3	35,1	29,4	40,8	33,6	46,7	36,4	50,6	40,1	55,7	45,3	62,9
180	3	18,7	17,3	22,6	20,9	25,0	23,1	28,2	26,1	32,8	30,4	37,6	34,8	40,7	37,7	44,8	41,5	50,6	46,9
240	4	20,2	14,0	24,4	16,9	27,1	18,8	30,5	21,2	35,5	24,7	40,6	28,2	44,0	30,6	48,4	33,6	54,7	38,0
360	6	22,5	10,4	27,3	12,6	30,2	14,0	34,0	15,7	39,6	18,3	45,3	21,0	49,1	22,7	54,0	25,0	61,1	28,3
540	9	25,1	7,7	30,4	9,4	33,7	10,4	38,0	11,7	44,2	13,6	50,6	15,6	54,8	16,9	60,2	18,6	68,1	21,0
720	12	27,1	6,3	32,8	7,6	36,4	8,4	41,0	9,5	47,7	11,0	54,6	12,6	59,1	13,7	65,1	15,1	73,6	17,0
1080	18	30,2	4,7	36,6	5,6	40,5	6,3	45,7	7,1	53,2	8,2	60,9	9,4	65,9	10,2	72,5	11,2	82,0	12,7
1440	24	32,6	3,8	39,5	4,6	43,8	5,1	49,4	5,7	57,4	6,6	65,8	7,6	71,2	8,2	78,3	9,1	88,6	10,3
2880	48	39,3	2,3	47,6	2,8	52,7	3,0	59,4	3,4	69,1	4,0	79,1	4,6	85,7	5,0	94,3	5,5	106,6	6,2
4320	72	43,8	1,7	53,0	2,0	58,7	2,3	66,2	2,6	77,0	3,0	88,2	3,4	95,5	3,7	105,1	4,1	118,8	4,6
5760	96	47,3	1,4	57,2	1,7	63,4	1,8	71,5	2,1	83,2	2,4	95,2	2,8	103,1	3,0	113,5	3,3	128,3	3,7
7200	120	50,2	1,2	60,8	1,4	67,3	1,6	75,9	1,8	88,3	2,0	101,1	2,3	109,5	2,5	120,4	2,8	136,1	3,2
8640	144	52,7	1,0	63,8	1,2	70,7	1,4	79,7	1,5	92,7	1,8	106,1	2,0	114,9	2,2	126,4	2,4	142,9	2,8
10080	168	54,9	0,9	66,5	1,1	73,6	1,2	83,0	1,4	96,6	1,6	110,6	1,8	119,7	2,0	131,7	2,2	148,9	2,5

Starkniederschlagshöhen und -spenden gemäß KOSTRA-DWD-2020

Rasterfeld 83130

(Zeile 83, Spalte 130)

Örtliche Unsicherheiten in Abhängigkeit von Wiederkehrzeit T und Dauerstufe D

Dauerstufe D		Wiederkehrzeit T								
		1 a	2 a	3 a	5 a	10 a	20 a	30 a	50 a	100 a
min	Std	± %	± %	± %	± %	± %	± %	± %	± %	± %
5		11	12	13	13	14	15	15	16	16
10		13	15	16	17	18	19	19	20	20
15		14	16	17	18	20	21	21	22	22
20		15	17	18	19	20	22	22	23	23
30		15	18	19	20	21	22	23	23	24
45		15	17	19	20	21	22	23	23	24
60	1	15	17	18	19	21	22	22	23	24
90	1,5	14	16	17	18	20	21	21	22	23
120	2	13	15	16	18	19	20	21	21	22
180	3	12	14	15	16	18	19	19	20	21
240	4	11	13	14	16	17	18	18	19	20
360	6	10	12	13	14	16	17	17	18	18
540	9	10	11	12	13	14	15	16	16	17
720	12	9	11	12	12	14	14	15	16	16
1080	18	10	10	11	12	13	14	14	14	15
1440	24	10	10	11	11	12	13	13	14	14
2880	48	12	11	11	12	12	12	13	13	13
4320	72	13	12	12	12	12	13	13	13	13
5760	96	14	13	13	13	13	13	13	13	14
7200	120	15	14	14	14	14	14	14	14	14
8640	144	16	15	15	14	14	14	14	14	14
10080	168	17	16	15	15	15	15	15	15	15

Parameter für abweichende T und D

Lokationsparameter ξ (Xi)

14,00020951

Skalenparameter α (Alpha)

4,10209714

Formparameter κ (Kappa)

-0,1

1. Koutsoyiannis-Parameter θ (Theta)

0,02155437

2. Koutsoyiannis-Parameter η (Eta)

0,73322129

Parameter für dauerstufenübergreifende Extremwertschätzung nach KOUTSOYIANNIS et al. 1998.

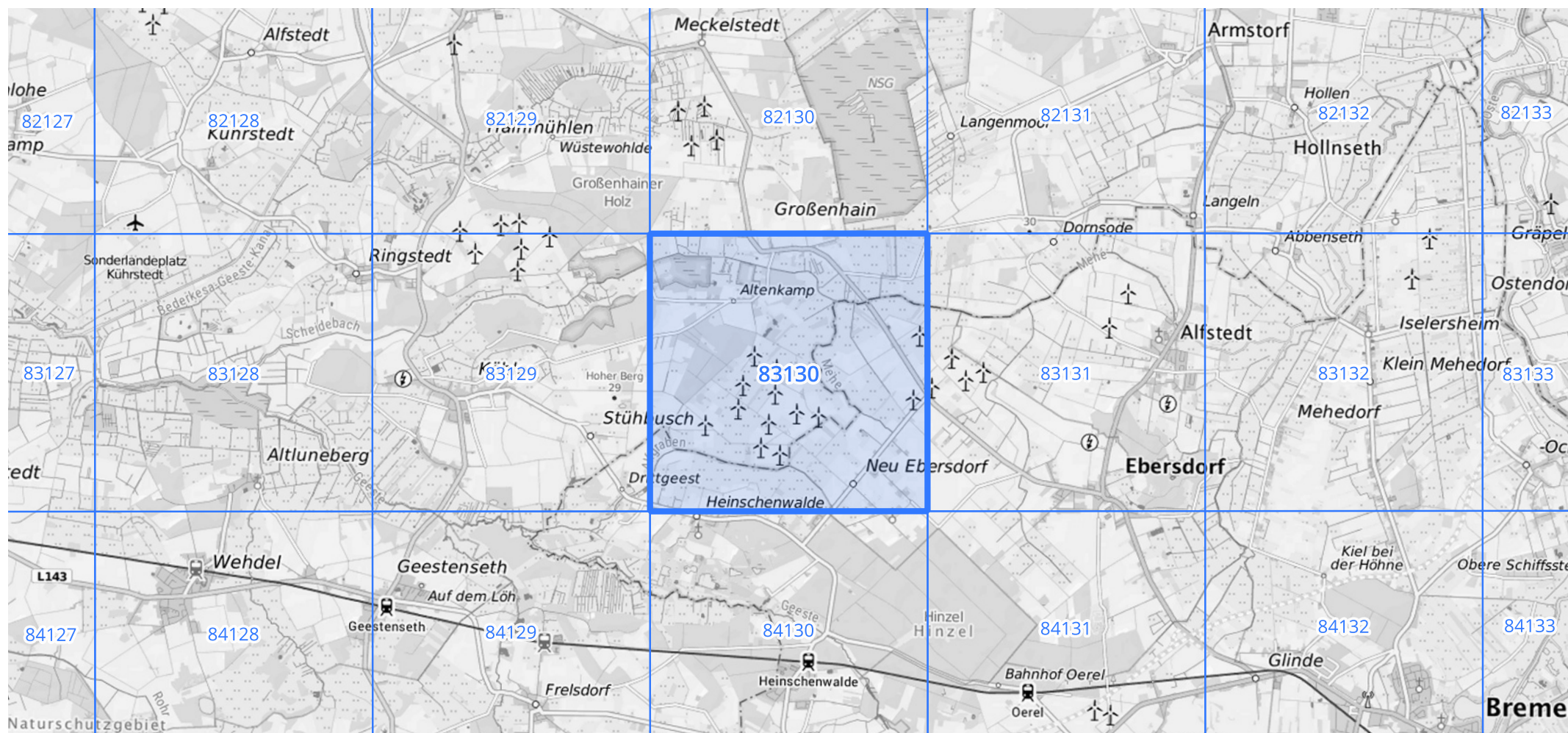
Siehe auch Anwendungshilfe zu KOSTRA-DWD-2020 des Deutschen Wetterdienstes.

Starkniederschlagshöhen und -spenden gemäß KOSTRA-DWD-2020

Rasterfeld 83130

(Zeile 83, Spalte 130)

Übersichtskarte des Rasterfeldes 83130, M 1 : 100 000



Quelle Rasterdaten: KOSTRA-DWD-2020 des Deutschen Wetterdienstes, Stand 12/2022.

Seite 3 von 3

Kartendarstellung: © Bundesamt für Kartographie und Geodäsie (2023), Datenquellen: https://sgx.geodatenzentrum.de/web_public/gdz/datenquellen/Datenquellen_TopPlusOpen.html

Für die Richtigkeit und Aktualität der Angaben wird keine Gewähr übernommen. Erstellt 01/2023.