

# Starkniederschlagshöhen und -spenden gemäß KOSTRA-DWD-2020

## Rasterfeld 83125

(Zeile 83, Spalte 125)

### Regenspende und Bemessungsniederschlagswerte in Abhängigkeit von Wiederkehrzeit T und Dauerstufe D

Dauerstufe D		Wiederkehrzeit T																	
		1 a		2 a		3 a		5 a		10 a		20 a		30 a		50 a		100 a	
min	Std	mm	l / (s ha)	mm	l / (s ha)	mm	l / (s ha)	mm	l / (s ha)	mm	l / (s ha)	mm	l / (s ha)	mm	l / (s ha)	mm	l / (s ha)	mm	l / (s ha)
5		6,8	226,7	8,3	276,7	9,1	303,3	10,3	343,3	12,0	400,0	13,7	456,7	14,8	493,3	16,3	543,3	18,4	613,3
10		8,5	141,7	10,3	171,7	11,4	190,0	12,8	213,3	14,9	248,3	17,1	285,0	18,5	308,3	20,3	338,3	23,0	383,3
15		9,6	106,7	11,6	128,9	12,9	143,3	14,5	161,1	16,8	186,7	19,3	214,4	20,9	232,2	22,9	254,4	25,9	287,8
20		10,4	86,7	12,6	105,0	14,0	116,7	15,8	131,7	18,3	152,5	20,9	174,2	22,7	189,2	24,9	207,5	28,2	235,0
30		11,7	65,0	14,2	78,9	15,7	87,2	17,7	98,3	20,6	114,4	23,5	130,6	25,5	141,7	28,0	155,6	31,6	175,6
45		13,1	48,5	15,9	58,9	17,6	65,2	19,8	73,3	23,0	85,2	26,4	97,8	28,5	105,6	31,4	116,3	35,5	131,5
60	1	14,2	39,4	17,2	47,8	19,1	53,1	21,5	59,7	25,0	69,4	28,6	79,4	30,9	85,8	34,0	94,4	38,4	106,7
90	1,5	15,9	29,4	19,3	35,7	21,3	39,4	24,0	44,4	27,9	51,7	31,9	59,1	34,6	64,1	38,0	70,4	43,0	79,6
120	2	17,2	23,9	20,8	28,9	23,1	32,1	26,0	36,1	30,2	41,9	34,6	48,1	37,4	51,9	41,2	57,2	46,5	64,6
180	3	19,3	17,9	23,3	21,6	25,8	23,9	29,1	26,9	33,8	31,3	38,6	35,7	41,8	38,7	46,0	42,6	52,0	48,1
240	4	20,8	14,4	25,2	17,5	27,9	19,4	31,4	21,8	36,5	25,3	41,8	29,0	45,3	31,5	49,8	34,6	56,2	39,0
360	6	23,3	10,8	28,2	13,1	31,2	14,4	35,1	16,3	40,8	18,9	46,7	21,6	50,6	23,4	55,6	25,7	62,8	29,1
540	9	26,0	8,0	31,4	9,7	34,8	10,7	39,2	12,1	45,6	14,1	52,2	16,1	56,5	17,4	62,1	19,2	70,2	21,7
720	12	28,1	6,5	34,0	7,9	37,7	8,7	42,4	9,8	49,3	11,4	56,4	13,1	61,1	14,1	67,2	15,6	75,9	17,6
1080	18	31,4	4,8	38,0	5,9	42,1	6,5	47,4	7,3	55,1	8,5	63,0	9,7	68,2	10,5	75,0	11,6	84,8	13,1
1440	24	34,0	3,9	41,1	4,8	45,5	5,3	51,3	5,9	59,6	6,9	68,2	7,9	73,8	8,5	81,1	9,4	91,7	10,6
2880	48	41,0	2,4	49,6	2,9	54,9	3,2	61,9	3,6	71,9	4,2	82,3	4,8	89,1	5,2	98,0	5,7	110,7	6,4
4320	72	45,8	1,8	55,4	2,1	61,3	2,4	69,1	2,7	80,3	3,1	91,9	3,5	99,5	3,8	109,4	4,2	123,6	4,8
5760	96	49,6	1,4	59,9	1,7	66,3	1,9	74,7	2,2	86,9	2,5	99,4	2,9	107,6	3,1	118,3	3,4	133,7	3,9
7200	120	52,7	1,2	63,7	1,5	70,5	1,6	79,4	1,8	92,3	2,1	105,6	2,4	114,3	2,6	125,7	2,9	142,1	3,3
8640	144	55,3	1,1	66,9	1,3	74,1	1,4	83,5	1,6	97,0	1,9	111,0	2,1	120,1	2,3	132,1	2,5	149,3	2,9
10080	168	57,7	1,0	69,8	1,2	77,2	1,3	87,0	1,4	101,2	1,7	115,7	1,9	125,3	2,1	137,8	2,3	155,7	2,6

# Starkniederschlagshöhen und -spenden gemäß KOSTRA-DWD-2020

## Rasterfeld 83125

(Zeile 83, Spalte 125)

### Örtliche Unsicherheiten in Abhängigkeit von Wiederkehrzeit T und Dauerstufe D

Dauerstufe D		Wiederkehrzeit T								
		1 a	2 a	3 a	5 a	10 a	20 a	30 a	50 a	100 a
min	Std	± %	± %	± %	± %	± %	± %	± %	± %	± %
5		12	14	15	16	17	18	18	19	19
10		15	17	18	19	20	21	21	22	22
15		16	18	19	20	21	22	22	23	24
20		16	18	19	20	21	22	23	23	24
30		16	18	19	20	21	22	23	23	24
45		16	18	19	20	21	22	22	23	24
60	1	15	17	18	19	21	22	22	23	23
90	1,5	14	16	17	18	20	21	21	22	22
120	2	13	15	16	17	19	20	20	21	21
180	3	12	14	15	16	17	18	19	20	20
240	4	11	13	14	15	17	18	18	19	19
360	6	10	12	13	14	15	16	17	17	18
540	9	9	11	12	13	14	15	16	16	17
720	12	9	10	11	12	13	14	15	15	16
1080	18	8	10	11	11	12	13	14	14	15
1440	24	8	9	10	11	12	13	13	14	14
2880	48	9	9	10	10	11	12	12	12	13
4320	72	10	10	10	10	11	11	12	12	13
5760	96	11	11	11	11	11	12	12	12	12
7200	120	12	11	11	11	11	12	12	12	12
8640	144	13	12	12	12	12	12	12	12	13
10080	168	13	12	12	12	12	12	12	12	13

### Parameter für abweichende T und D

#### Lokationsparameter $\xi$ (Xi)

14,32741797

#### Skalenparameter $\alpha$ (Alpha)

4,15972638

#### Formparameter $\kappa$ (Kappa)

-0,1

#### 1. Koutsoyiannis-Parameter $\theta$ (Theta)

0,00763508

#### 2. Koutsoyiannis-Parameter $\eta$ (Eta)

0,72795423

Parameter für dauerstufenübergreifende Extremwertschätzung nach KOUTSOYIANNIS et al. 1998.

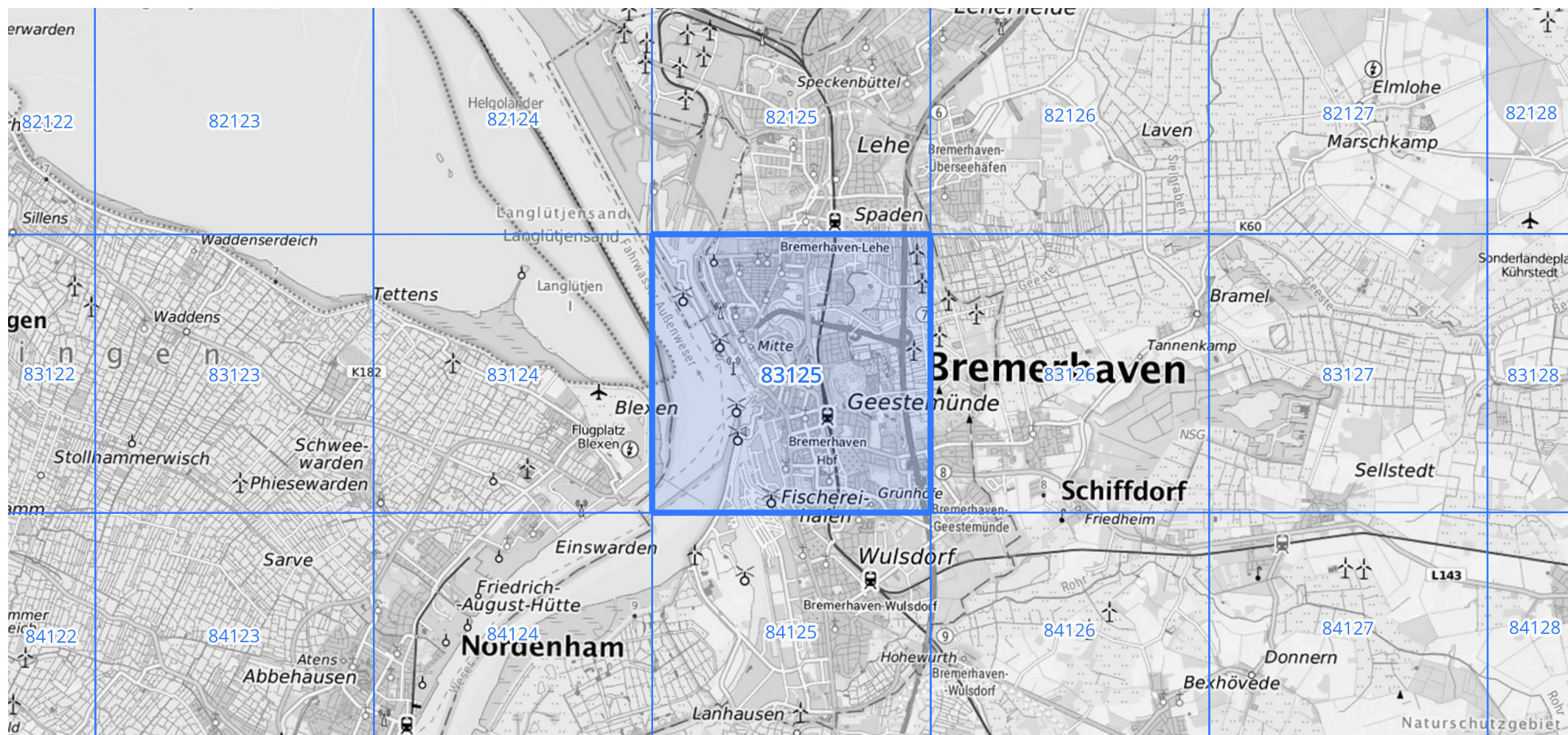
Siehe auch Anwendungshilfe zu KOSTRA-DWD-2020 des Deutschen Wetterdienstes.

## Starkniederschlagshöhen und -spenden gemäß KOSTRA-DWD-2020

## Rasterfeld 83125

(Zeile 83, Spalte 125)

## Übersichtskarte des Rasterfeldes 83125, M 1 : 100 000



Quelle Rasterdaten: KOSTRA-DWD-2020 des Deutschen Wetterdienstes, Stand 12/2022.

Seite 3 von 3

Kartendarstellung: © Bundesamt für Kartographie und Geodäsie (2023), Datenquellen: [https://sgx.geodatenzentrum.de/web\\_public/gdz/datenquellen/Datenquellen\\_TopPlusOpen.html](https://sgx.geodatenzentrum.de/web_public/gdz/datenquellen/Datenquellen_TopPlusOpen.html)

Für die Richtigkeit und Aktualität der Angaben wird keine Gewähr übernommen. Erstellt 01/2023.