

# Starkniederschlagshöhen und -spenden gemäß KOSTRA-DWD-2020

## Rasterfeld 82196

(Zeile 82, Spalte 196)

### Regenspende und Bemessungsniederschlagswerte in Abhängigkeit von Wiederkehrzeit T und Dauerstufe D

Dauerstufe D		Wiederkehrzeit T																	
		1 a		2 a		3 a		5 a		10 a		20 a		30 a		50 a		100 a	
min	Std	mm	l / (s ha)	mm	l / (s ha)	mm	l / (s ha)	mm	l / (s ha)	mm	l / (s ha)	mm	l / (s ha)	mm	l / (s ha)	mm	l / (s ha)	mm	l / (s ha)
5		6,5	216,7	8,1	270,0	9,1	303,3	10,5	350,0	12,4	413,3	14,4	480,0	15,7	523,3	17,4	580,0	19,8	660,0
10		8,5	141,7	10,7	178,3	12,0	200,0	13,8	230,0	16,3	271,7	18,9	315,0	20,6	343,3	22,8	380,0	26,0	433,3
15		9,8	108,9	12,2	135,6	13,7	152,2	15,7	174,4	18,6	206,7	21,6	240,0	23,5	261,1	26,1	290,0	29,7	330,0
20		10,6	88,3	13,3	110,8	15,0	125,0	17,1	142,5	20,3	169,2	23,5	195,8	25,6	213,3	28,4	236,7	32,4	270,0
30		11,9	66,1	14,9	82,8	16,7	92,8	19,2	106,7	22,7	126,1	26,3	146,1	28,7	159,4	31,8	176,7	36,2	201,1
45		13,2	48,9	16,5	61,1	18,6	68,9	21,3	78,9	25,2	93,3	29,2	108,1	31,8	117,8	35,3	130,7	40,2	148,9
60	1	14,2	39,4	17,7	49,2	20,0	55,6	22,9	63,6	27,0	75,0	31,4	87,2	34,2	95,0	37,9	105,3	43,2	120,0
90	1,5	15,6	28,9	19,5	36,1	22,0	40,7	25,2	46,7	29,8	55,2	34,5	63,9	37,6	69,6	41,7	77,2	47,6	88,1
120	2	16,7	23,2	20,9	29,0	23,5	32,6	26,9	37,4	31,8	44,2	36,9	51,3	40,2	55,8	44,6	61,9	50,8	70,6
180	3	18,3	16,9	22,9	21,2	25,8	23,9	29,5	27,3	34,9	32,3	40,5	37,5	44,1	40,8	48,9	45,3	55,8	51,7
240	4	19,5	13,5	24,4	16,9	27,5	19,1	31,5	21,9	37,2	25,8	43,2	30,0	47,1	32,7	52,2	36,3	59,5	41,3
360	6	21,4	9,9	26,8	12,4	30,1	13,9	34,5	16,0	40,8	18,9	47,3	21,9	51,5	23,8	57,1	26,4	65,1	30,1
540	9	23,4	7,2	29,3	9,0	32,9	10,2	37,7	11,6	44,6	13,8	51,7	16,0	56,3	17,4	62,4	19,3	71,2	22,0
720	12	24,9	5,8	31,2	7,2	35,0	8,1	40,1	9,3	47,5	11,0	55,1	12,8	60,0	13,9	66,5	15,4	75,8	17,5
1080	18	27,2	4,2	34,1	5,3	38,3	5,9	43,9	6,8	51,9	8,0	60,2	9,3	65,6	10,1	72,7	11,2	82,9	12,8
1440	24	29,0	3,4	36,3	4,2	40,8	4,7	46,7	5,4	55,3	6,4	64,1	7,4	69,8	8,1	77,4	9,0	88,2	10,2
2880	48	33,7	2,0	42,2	2,4	47,4	2,7	54,3	3,1	64,3	3,7	74,5	4,3	81,2	4,7	90,0	5,2	102,6	5,9
4320	72	36,8	1,4	46,1	1,8	51,8	2,0	59,3	2,3	70,2	2,7	81,4	3,1	88,7	3,4	98,3	3,8	112,1	4,3
5760	96	39,2	1,1	49,0	1,4	55,1	1,6	63,2	1,8	74,7	2,2	86,6	2,5	94,4	2,7	104,6	3,0	119,3	3,5
7200	120	41,1	1,0	51,5	1,2	57,9	1,3	66,3	1,5	78,4	1,8	90,9	2,1	99,1	2,3	109,8	2,5	125,2	2,9
8640	144	42,8	0,8	53,5	1,0	60,2	1,2	69,0	1,3	81,6	1,6	94,6	1,8	103,1	2,0	114,3	2,2	130,3	2,5
10080	168	44,2	0,7	55,4	0,9	62,3	1,0	71,3	1,2	84,4	1,4	97,8	1,6	106,6	1,8	118,2	2,0	134,7	2,2

# Starkniederschlagshöhen und -spenden gemäß KOSTRA-DWD-2020

## Rasterfeld 82196

(Zeile 82, Spalte 196)

### Örtliche Unsicherheiten in Abhängigkeit von Wiederkehrzeit T und Dauerstufe D

Dauerstufe D		Wiederkehrzeit T								
		1 a	2 a	3 a	5 a	10 a	20 a	30 a	50 a	100 a
min	Std	± %	± %	± %	± %	± %	± %	± %	± %	± %
5		12	12	12	13	13	14	14	14	15
10		11	13	14	15	17	17	18	19	19
15		13	15	16	18	19	20	20	21	22
20		14	16	18	19	20	21	22	22	23
30		15	18	19	20	21	23	23	24	24
45		16	18	20	21	22	23	24	24	25
60	1	16	18	20	21	22	23	24	25	25
90	1,5	15	18	19	20	22	23	24	24	25
120	2	15	18	19	20	22	23	23	24	25
180	3	14	17	18	19	21	22	22	23	24
240	4	14	16	17	19	20	21	22	22	23
360	6	13	15	17	18	19	20	21	21	22
540	9	13	15	16	17	18	19	20	20	21
720	12	12	14	15	16	18	19	19	20	20
1080	18	12	14	15	16	17	18	18	19	20
1440	24	12	14	14	15	17	17	18	18	19
2880	48	13	14	14	15	16	17	17	17	18
4320	72	14	14	15	15	16	16	17	17	18
5760	96	15	15	15	15	16	16	17	17	18
7200	120	16	15	15	16	16	17	17	17	18
8640	144	16	16	16	16	16	17	17	17	18
10080	168	17	16	16	16	17	17	17	18	18

### Parameter für abweichende T und D

#### Lokationsparameter $\xi$ (Xi)

14,56350571

#### Skalenparameter $\alpha$ (Alpha)

5,09370397

#### Formparameter $\kappa$ (Kappa)

-0,1

#### 1. Koutsoyiannis-Parameter $\theta$ (Theta)

0,03381044

#### 2. Koutsoyiannis-Parameter $\eta$ (Eta)

0,78300786

Parameter für dauerstufenübergreifende Extremwertschätzung nach KOUTSOYIANNIS et al. 1998.

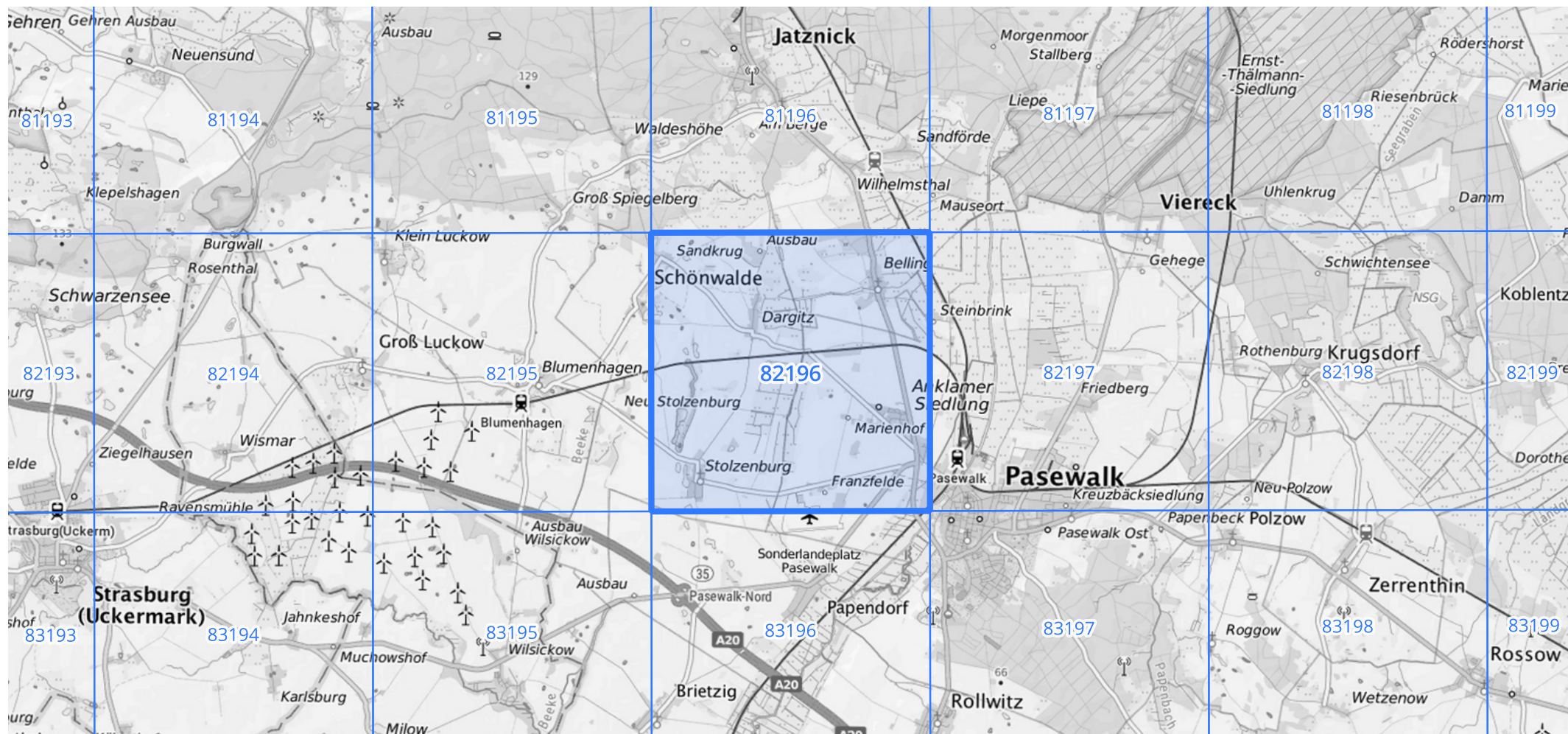
Siehe auch Anwendungshilfe zu KOSTRA-DWD-2020 des Deutschen Wetterdienstes.

## Starkniederschlagshöhen und -spenden gemäß KOSTRA-DWD-2020

## Rasterfeld 82196

(Zeile 82, Spalte 196)

## Übersichtskarte des Rasterfeldes 82196, M 1 : 100 000



Quelle Rasterdaten: KOSTRA-DWD-2020 des Deutschen Wetterdienstes, Stand 12/2022.

Seite 3 von 3

Kartendarstellung: © Bundesamt für Kartographie und Geodäsie (2023), Datenquellen: [https://sgx.geodatenzentrum.de/web\\_public/gdz/datenquellen/Datenquellen\\_TopPlusOpen.html](https://sgx.geodatenzentrum.de/web_public/gdz/datenquellen/Datenquellen_TopPlusOpen.html)

Für die Richtigkeit und Aktualität der Angaben wird keine Gewähr übernommen. Erstellt 01/2023.