

# Starkniederschlagshöhen und -spenden gemäß KOSTRA-DWD-2020

## Rasterfeld 82194

(Zeile 82, Spalte 194)

### Regenspende und Bemessungsniederschlagswerte in Abhängigkeit von Wiederkehrzeit T und Dauerstufe D

Dauerstufe D		Wiederkehrzeit T																	
		1 a		2 a		3 a		5 a		10 a		20 a		30 a		50 a		100 a	
min	Std	mm	l / (s ha)	mm	l / (s ha)	mm	l / (s ha)	mm	l / (s ha)	mm	l / (s ha)	mm	l / (s ha)	mm	l / (s ha)	mm	l / (s ha)	mm	l / (s ha)
5		6,4	213,3	8,0	266,7	9,0	300,0	10,3	343,3	12,2	406,7	14,1	470,0	15,4	513,3	17,1	570,0	19,5	650,0
10		8,4	140,0	10,6	176,7	11,9	198,3	13,6	226,7	16,1	268,3	18,7	311,7	20,4	340,0	22,6	376,7	25,7	428,3
15		9,7	107,8	12,1	134,4	13,6	151,1	15,6	173,3	18,4	204,4	21,4	237,8	23,3	258,9	25,9	287,8	29,5	327,8
20		10,5	87,5	13,2	110,0	14,9	124,2	17,0	141,7	20,1	167,5	23,4	195,0	25,5	212,5	28,2	235,0	32,2	268,3
30		11,8	65,6	14,8	82,2	16,7	92,8	19,1	106,1	22,6	125,6	26,2	145,6	28,6	158,9	31,6	175,6	36,1	200,6
45		13,1	48,5	16,5	61,1	18,5	68,5	21,2	78,5	25,1	93,0	29,1	107,8	31,8	117,8	35,2	130,4	40,1	148,5
60	1	14,1	39,2	17,7	49,2	19,9	55,3	22,8	63,3	27,0	75,0	31,3	86,9	34,1	94,7	37,8	105,0	43,1	119,7
90	1,5	15,6	28,9	19,5	36,1	21,9	40,6	25,1	46,5	29,7	55,0	34,5	63,9	37,6	69,6	41,7	77,2	47,5	88,0
120	2	16,7	23,2	20,9	29,0	23,5	32,6	26,9	37,4	31,8	44,2	36,9	51,3	40,2	55,8	44,6	61,9	50,9	70,7
180	3	18,3	16,9	22,9	21,2	25,8	23,9	29,5	27,3	34,9	32,3	40,5	37,5	44,2	40,9	49,0	45,4	55,8	51,7
240	4	19,5	13,5	24,4	16,9	27,5	19,1	31,5	21,9	37,3	25,9	43,2	30,0	47,1	32,7	52,3	36,3	59,6	41,4
360	6	21,4	9,9	26,8	12,4	30,1	13,9	34,5	16,0	40,8	18,9	47,4	21,9	51,6	23,9	57,2	26,5	65,3	30,2
540	9	23,4	7,2	29,3	9,0	33,0	10,2	37,8	11,7	44,7	13,8	51,8	16,0	56,5	17,4	62,6	19,3	71,4	22,0
720	12	24,9	5,8	31,2	7,2	35,1	8,1	40,2	9,3	47,6	11,0	55,2	12,8	60,2	13,9	66,7	15,4	76,1	17,6
1080	18	27,3	4,2	34,1	5,3	38,4	5,9	44,0	6,8	52,1	8,0	60,4	9,3	65,8	10,2	73,0	11,3	83,2	12,8
1440	24	29,0	3,4	36,4	4,2	40,9	4,7	46,9	5,4	55,5	6,4	64,3	7,4	70,1	8,1	77,8	9,0	88,7	10,3
2880	48	33,8	2,0	42,3	2,4	47,6	2,8	54,6	3,2	64,6	3,7	74,9	4,3	81,7	4,7	90,5	5,2	103,2	6,0
4320	72	36,9	1,4	46,3	1,8	52,1	2,0	59,6	2,3	70,6	2,7	81,9	3,2	89,3	3,4	98,9	3,8	112,8	4,4
5760	96	39,3	1,1	49,3	1,4	55,4	1,6	63,5	1,8	75,2	2,2	87,2	2,5	95,1	2,8	105,4	3,0	120,1	3,5
7200	120	41,3	1,0	51,8	1,2	58,2	1,3	66,7	1,5	78,9	1,8	91,5	2,1	99,8	2,3	110,6	2,6	126,1	2,9
8640	144	43,0	0,8	53,9	1,0	60,6	1,2	69,4	1,3	82,1	1,6	95,3	1,8	103,9	2,0	115,1	2,2	131,3	2,5
10080	168	44,5	0,7	55,7	0,9	62,7	1,0	71,8	1,2	85,0	1,4	98,5	1,6	107,4	1,8	119,1	2,0	135,8	2,2

# Starkniederschlagshöhen und -spenden gemäß KOSTRA-DWD-2020

## Rasterfeld 82194

(Zeile 82, Spalte 194)

### Örtliche Unsicherheiten in Abhängigkeit von Wiederkehrzeit T und Dauerstufe D

Dauerstufe D		Wiederkehrzeit T								
		1 a	2 a	3 a	5 a	10 a	20 a	30 a	50 a	100 a
min	Std	± %	± %	± %	± %	± %	± %	± %	± %	± %
5		12	12	12	12	13	13	14	14	14
10		11	12	13	14	16	17	17	18	18
15		12	14	15	17	18	19	20	20	21
20		13	16	17	18	19	20	21	22	22
30		14	17	18	19	21	22	22	23	24
45		15	18	19	20	22	23	23	24	24
60	1	15	18	19	20	22	23	23	24	25
90	1,5	15	17	19	20	21	23	23	24	24
120	2	14	17	18	20	21	22	23	23	24
180	3	14	16	18	19	20	21	22	23	23
240	4	13	16	17	18	20	21	21	22	23
360	6	13	15	16	17	19	20	20	21	22
540	9	12	14	15	16	18	19	19	20	21
720	12	12	14	15	16	17	18	19	19	20
1080	18	12	13	14	15	16	17	18	18	19
1440	24	12	13	14	15	16	17	17	18	18
2880	48	13	13	14	14	15	16	16	17	17
4320	72	13	14	14	14	15	16	16	17	17
5760	96	14	14	14	15	15	16	16	17	17
7200	120	15	15	15	15	16	16	16	17	17
8640	144	16	15	15	15	16	16	16	17	17
10080	168	16	16	15	16	16	16	17	17	17

### Parameter für abweichende T und D

#### Lokationsparameter $\xi$ (Xi)

14,52769913

#### Skalenparameter $\alpha$ (Alpha)

5,10032686

#### Formparameter $\kappa$ (Kappa)

-0,1

#### 1. Koutsoyiannis-Parameter $\theta$ (Theta)

0,03586414

#### 2. Koutsoyiannis-Parameter $\eta$ (Eta)

0,78148255

Parameter für dauerstufenübergreifende Extremwertschätzung nach KOUTSOYIANNIS et al. 1998.

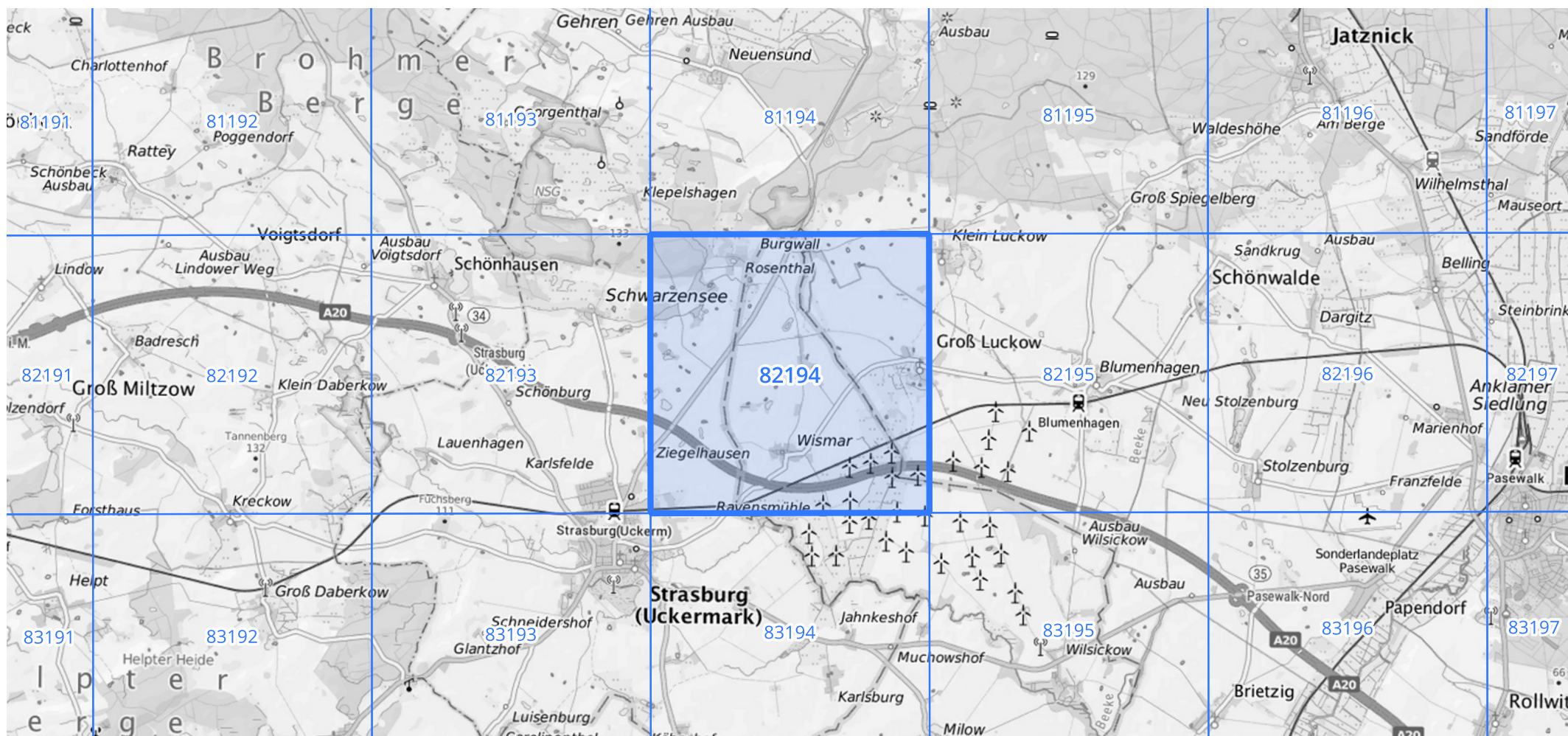
Siehe auch Anwendungshilfe zu KOSTRA-DWD-2020 des Deutschen Wetterdienstes.

# Starkniederschlagshöhen und -spenden gemäß KOSTRA-DWD-2020

## Rasterfeld 82194

(Zeile 82, Spalte 194)

### Übersichtskarte des Rasterfeldes 82194, M 1 : 100 000



Quelle Rasterdaten: KOSTRA-DWD-2020 des Deutschen Wetterdienstes, Stand 12/2022.

Seite 3 von 3

Kartendarstellung: © Bundesamt für Kartographie und Geodäsie (2023), Datenquellen: [https://sgx.geodatenzentrum.de/web\\_public/gdz/datenquellen/Datenquellen\\_TopPlusOpen.html](https://sgx.geodatenzentrum.de/web_public/gdz/datenquellen/Datenquellen_TopPlusOpen.html)

Für die Richtigkeit und Aktualität der Angaben wird keine Gewähr übernommen. Erstellt 01/2023.