

Starkniederschlagshöhen und -spenden gemäß KOSTRA-DWD-2020

Rasterfeld 82192

(Zeile 82, Spalte 192)

Regenspende und Bemessungsniederschlagswerte in Abhängigkeit von Wiederkehrzeit T und Dauerstufe D

Dauerstufe D		Wiederkehrzeit T																	
		1 a		2 a		3 a		5 a		10 a		20 a		30 a		50 a		100 a	
min	Std	mm	l / (s ha)	mm	l / (s ha)	mm	l / (s ha)	mm	l / (s ha)	mm	l / (s ha)	mm	l / (s ha)	mm	l / (s ha)	mm	l / (s ha)	mm	l / (s ha)
5		6,3	210,0	7,8	260,0	8,8	293,3	10,1	336,7	11,9	396,7	13,8	460,0	15,1	503,3	16,7	556,7	19,1	636,7
10		8,3	138,3	10,4	173,3	11,7	195,0	13,4	223,3	15,9	265,0	18,4	306,7	20,1	335,0	22,2	370,0	25,3	421,7
15		9,6	106,7	12,0	133,3	13,5	150,0	15,4	171,1	18,2	202,2	21,1	234,4	23,0	255,6	25,5	283,3	29,1	323,3
20		10,4	86,7	13,1	109,2	14,7	122,5	16,8	140,0	19,9	165,8	23,1	192,5	25,2	210,0	27,9	232,5	31,8	265,0
30		11,7	65,0	14,7	81,7	16,5	91,7	18,9	105,0	22,4	124,4	26,0	144,4	28,3	157,2	31,4	174,4	35,7	198,3
45		13,1	48,5	16,4	60,7	18,4	68,1	21,1	78,1	24,9	92,2	28,9	107,0	31,5	116,7	34,9	129,3	39,8	147,4
60	1	14,0	38,9	17,6	48,9	19,8	55,0	22,7	63,1	26,8	74,4	31,1	86,4	33,9	94,2	37,5	104,2	42,8	118,9
90	1,5	15,5	28,7	19,4	35,9	21,8	40,4	25,0	46,3	29,6	54,8	34,3	63,5	37,4	69,3	41,4	76,7	47,2	87,4
120	2	16,6	23,1	20,8	28,9	23,4	32,5	26,8	37,2	31,7	44,0	36,7	51,0	40,0	55,6	44,4	61,7	50,6	70,3
180	3	18,2	16,9	22,8	21,1	25,7	23,8	29,4	27,2	34,8	32,2	40,3	37,3	44,0	40,7	48,7	45,1	55,5	51,4
240	4	19,5	13,5	24,4	16,9	27,4	19,0	31,4	21,8	37,1	25,8	43,1	29,9	46,9	32,6	52,0	36,1	59,3	41,2
360	6	21,3	9,9	26,7	12,4	30,0	13,9	34,4	15,9	40,7	18,8	47,2	21,9	51,4	23,8	57,0	26,4	65,0	30,1
540	9	23,4	7,2	29,2	9,0	32,9	10,2	37,7	11,6	44,6	13,8	51,7	16,0	56,3	17,4	62,4	19,3	71,2	22,0
720	12	24,9	5,8	31,2	7,2	35,1	8,1	40,2	9,3	47,5	11,0	55,1	12,8	60,1	13,9	66,6	15,4	75,9	17,6
1080	18	27,2	4,2	34,1	5,3	38,4	5,9	43,9	6,8	52,0	8,0	60,3	9,3	65,7	10,1	72,8	11,2	83,0	12,8
1440	24	29,0	3,4	36,3	4,2	40,9	4,7	46,8	5,4	55,4	6,4	64,2	7,4	70,0	8,1	77,6	9,0	88,5	10,2
2880	48	33,8	2,0	42,4	2,5	47,6	2,8	54,6	3,2	64,6	3,7	74,9	4,3	81,6	4,7	90,4	5,2	103,1	6,0
4320	72	37,0	1,4	46,3	1,8	52,1	2,0	59,7	2,3	70,6	2,7	81,9	3,2	89,2	3,4	98,9	3,8	112,7	4,3
5760	96	39,4	1,1	49,3	1,4	55,5	1,6	63,6	1,8	75,2	2,2	87,2	2,5	95,1	2,8	105,4	3,0	120,1	3,5
7200	120	41,4	1,0	51,8	1,2	58,3	1,3	66,8	1,5	79,0	1,8	91,6	2,1	99,9	2,3	110,7	2,6	126,2	2,9
8640	144	43,1	0,8	53,9	1,0	60,7	1,2	69,5	1,3	82,2	1,6	95,3	1,8	103,9	2,0	115,2	2,2	131,3	2,5
10080	168	44,6	0,7	55,8	0,9	62,8	1,0	71,9	1,2	85,1	1,4	98,6	1,6	107,5	1,8	119,2	2,0	135,9	2,2

Starkniederschlagshöhen und -spenden gemäß KOSTRA-DWD-2020

Rasterfeld 82192

(Zeile 82, Spalte 192)

Örtliche Unsicherheiten in Abhängigkeit von Wiederkehrzeit T und Dauerstufe D

Dauerstufe D		Wiederkehrzeit T								
		1 a	2 a	3 a	5 a	10 a	20 a	30 a	50 a	100 a
min	Std	± %	± %	± %	± %	± %	± %	± %	± %	± %
5		13	12	12	12	13	13	14	14	14
10		11	13	13	15	16	17	17	18	19
15		12	15	16	17	18	20	20	21	21
20		14	16	17	19	20	21	22	22	23
30		15	17	19	20	22	23	23	24	25
45		15	18	20	21	22	24	24	25	26
60	1	16	18	20	21	23	24	24	25	26
90	1,5	15	18	20	21	22	24	24	25	26
120	2	15	18	19	21	22	23	24	24	25
180	3	14	17	18	20	21	22	23	24	24
240	4	14	17	18	19	21	22	22	23	24
360	6	13	16	17	18	20	21	21	22	23
540	9	13	15	16	17	19	20	20	21	22
720	12	12	15	16	17	18	19	20	20	21
1080	18	12	14	15	16	17	18	19	19	20
1440	24	12	14	15	16	17	18	18	19	19
2880	48	13	13	14	15	16	17	17	18	18
4320	72	13	14	14	15	16	16	17	17	18
5760	96	14	14	15	15	16	16	17	17	18
7200	120	15	15	15	15	16	16	17	17	17
8640	144	15	15	15	16	16	16	17	17	17
10080	168	16	16	16	16	16	17	17	17	17

Parameter für abweichende T und D

Lokationsparameter ξ (Xi)

14,46567618

Skalenparameter α (Alpha)

5,06663182

Formparameter κ (Kappa)

-0,1

1. Koutsoyiannis-Parameter θ (Theta)

0,03766704

2. Koutsoyiannis-Parameter η (Eta)

0,78020661

Parameter für dauerstufenübergreifende Extremwertschätzung nach KOUTSOYIANNIS et al. 1998.

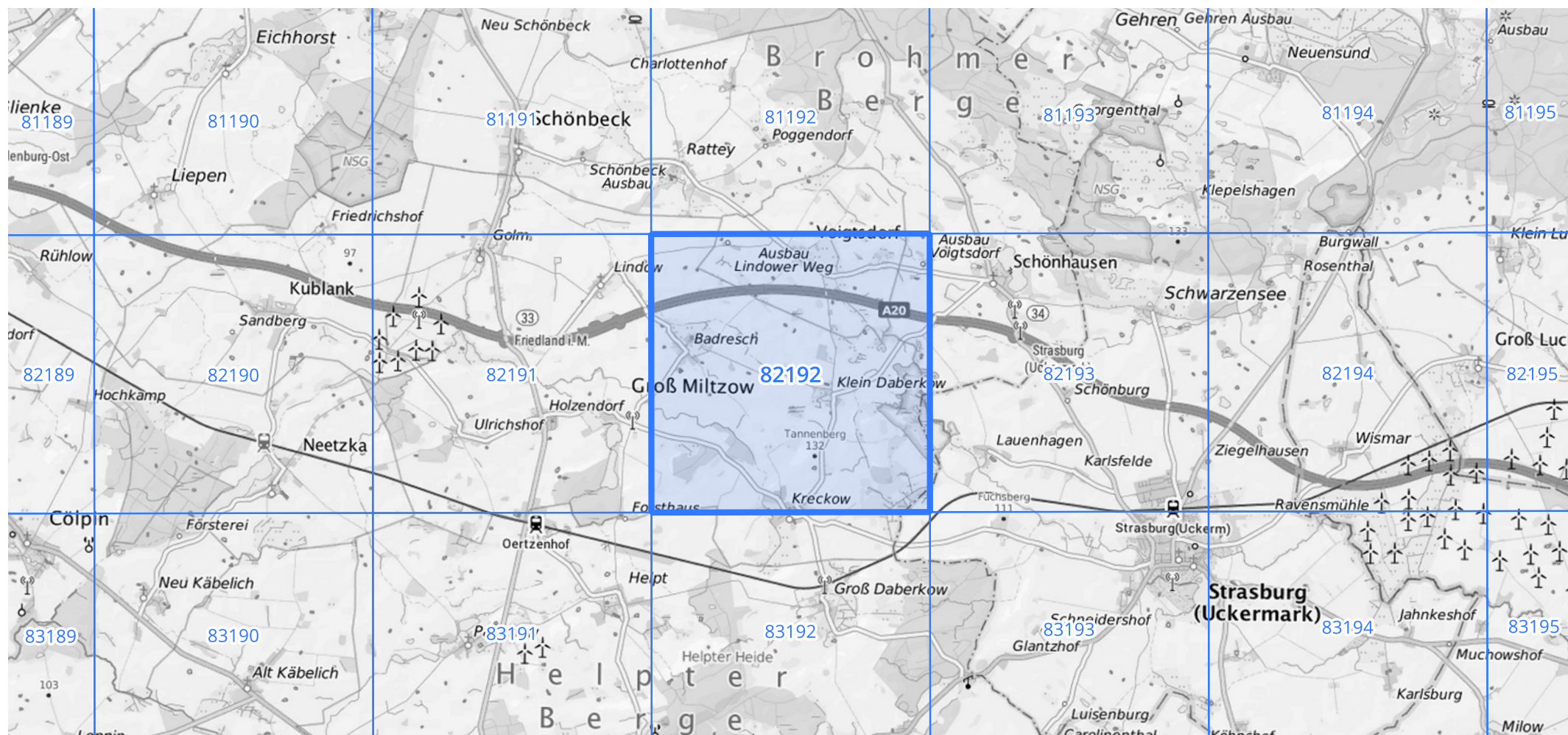
Siehe auch Anwendungshilfe zu KOSTRA-DWD-2020 des Deutschen Wetterdienstes.

Starkniederschlagshöhen und -spenden gemäß KOSTRA-DWD-2020

Rasterfeld 82192

(Zeile 82, Spalte 192)

Übersichtskarte des Rasterfeldes 82192, M 1 : 100 000



Quelle Rasterdaten: KOSTRA-DWD-2020 des Deutschen Wetterdienstes, Stand 12/2022.

Seite 3 von 3

Kartendarstellung: © Bundesamt für Kartographie und Geodäsie (2023), Datenquellen: https://sgx.geodatenzentrum.de/web_public/gdz/datenquellen/Datenquellen_TopPlusOpen.html

Für die Richtigkeit und Aktualität der Angaben wird keine Gewähr übernommen. Erstellt 01/2023.