

Starkniederschlagshöhen und -spenden gemäß KOSTRA-DWD-2020

Rasterfeld 82150

(Zeile 82, Spalte 150)

Regenspende und Bemessungsniederschlagswerte in Abhängigkeit von Wiederkehrzeit T und Dauerstufe D

Dauerstufe D		Wiederkehrzeit T																	
		1 a		2 a		3 a		5 a		10 a		20 a		30 a		50 a		100 a	
min	Std	mm	l / (s ha)	mm	l / (s ha)	mm	l / (s ha)	mm	l / (s ha)	mm	l / (s ha)	mm	l / (s ha)	mm	l / (s ha)	mm	l / (s ha)	mm	l / (s ha)
5		5,9	196,7	7,3	243,3	8,1	270,0	9,3	310,0	10,9	363,3	12,6	420,0	13,7	456,7	15,1	503,3	17,1	570,0
10		7,6	126,7	9,4	156,7	10,5	175,0	12,0	200,0	14,1	235,0	16,2	270,0	17,6	293,3	19,5	325,0	22,2	370,0
15		8,7	96,7	10,8	120,0	12,0	133,3	13,7	152,2	16,1	178,9	18,6	206,7	20,2	224,4	22,3	247,8	25,3	281,1
20		9,5	79,2	11,8	98,3	13,2	110,0	15,0	125,0	17,6	146,7	20,3	169,2	22,1	184,2	24,4	203,3	27,7	230,8
30		10,8	60,0	13,3	73,9	14,9	82,8	16,9	93,9	19,9	110,6	22,9	127,2	24,9	138,3	27,5	152,8	31,3	173,9
45		12,1	44,8	15,0	55,6	16,7	61,9	19,0	70,4	22,4	83,0	25,8	95,6	28,0	103,7	31,0	114,8	35,2	130,4
60	1	13,2	36,7	16,2	45,0	18,1	50,3	20,7	57,5	24,3	67,5	28,0	77,8	30,4	84,4	33,6	93,3	38,2	106,1
90	1,5	14,7	27,2	18,2	33,7	20,3	37,6	23,1	42,8	27,2	50,4	31,3	58,0	34,1	63,1	37,7	69,8	42,8	79,3
120	2	16,0	22,2	19,7	27,4	22,0	30,6	25,0	34,7	29,4	40,8	33,9	47,1	36,9	51,3	40,8	56,7	46,3	64,3
180	3	17,8	16,5	22,0	20,4	24,6	22,8	28,0	25,9	32,9	30,5	37,9	35,1	41,2	38,1	45,6	42,2	51,8	48,0
240	4	19,3	13,4	23,8	16,5	26,6	18,5	30,3	21,0	35,6	24,7	41,0	28,5	44,6	31,0	49,3	34,2	56,0	38,9
360	6	21,5	10,0	26,6	12,3	29,7	13,8	33,8	15,6	39,7	18,4	45,8	21,2	49,8	23,1	55,0	25,5	62,5	28,9
540	9	24,0	7,4	29,6	9,1	33,1	10,2	37,7	11,6	44,3	13,7	51,1	15,8	55,5	17,1	61,4	19,0	69,7	21,5
720	12	26,0	6,0	32,0	7,4	35,8	8,3	40,7	9,4	47,9	11,1	55,2	12,8	60,0	13,9	66,3	15,3	75,4	17,5
1080	18	28,9	4,5	35,7	5,5	39,9	6,2	45,4	7,0	53,4	8,2	61,6	9,5	66,9	10,3	74,0	11,4	84,0	13,0
1440	24	31,3	3,6	38,6	4,5	43,1	5,0	49,1	5,7	57,7	6,7	66,5	7,7	72,3	8,4	79,9	9,2	90,8	10,5
2880	48	37,7	2,2	46,5	2,7	52,0	3,0	59,1	3,4	69,5	4,0	80,2	4,6	87,1	5,0	96,3	5,6	109,4	6,3
4320	72	42,0	1,6	51,9	2,0	57,9	2,2	65,9	2,5	77,5	3,0	89,4	3,4	97,2	3,8	107,4	4,1	122,0	4,7
5760	96	45,4	1,3	56,0	1,6	62,6	1,8	71,2	2,1	83,7	2,4	96,5	2,8	105,0	3,0	116,0	3,4	131,8	3,8
7200	120	48,2	1,1	59,5	1,4	66,5	1,5	75,6	1,8	88,9	2,1	102,5	2,4	111,4	2,6	123,1	2,8	139,9	3,2
8640	144	50,6	1,0	62,5	1,2	69,8	1,3	79,4	1,5	93,3	1,8	107,7	2,1	117,0	2,3	129,3	2,5	146,9	2,8
10080	168	52,7	0,9	65,1	1,1	72,7	1,2	82,8	1,4	97,3	1,6	112,2	1,9	122,0	2,0	134,8	2,2	153,1	2,5

Starkniederschlagshöhen und -spenden gemäß KOSTRA-DWD-2020

Rasterfeld 82150

(Zeile 82, Spalte 150)

Örtliche Unsicherheiten in Abhängigkeit von Wiederkehrzeit T und Dauerstufe D

Dauerstufe D		Wiederkehrzeit T								
		1 a	2 a	3 a	5 a	10 a	20 a	30 a	50 a	100 a
min	Std	± %	± %	± %	± %	± %	± %	± %	± %	± %
5		11	11	12	12	13	14	14	15	15
10		12	14	15	16	17	18	18	19	20
15		13	15	16	17	19	20	20	21	21
20		14	16	17	18	19	20	21	22	22
30		14	16	18	19	20	21	22	22	23
45		14	16	17	19	20	21	22	22	23
60	1	14	16	17	18	20	21	21	22	22
90	1,5	13	15	16	17	19	20	20	21	22
120	2	12	14	15	17	18	19	20	20	21
180	3	11	13	14	15	17	18	18	19	20
240	4	10	12	13	15	16	17	18	18	19
360	6	9	11	12	13	15	16	16	17	18
540	9	9	10	11	12	14	14	15	16	16
720	12	8	10	11	12	13	14	14	15	15
1080	18	8	9	10	11	12	13	13	14	14
1440	24	9	9	9	10	11	12	13	13	14
2880	48	10	9	9	10	10	11	11	12	12
4320	72	11	10	10	10	10	11	11	12	12
5760	96	12	11	11	11	11	11	11	12	12
7200	120	13	12	11	11	11	11	11	12	12
8640	144	14	12	12	12	11	12	12	12	12
10080	168	14	13	12	12	12	12	12	12	12

Parameter für abweichende T und D

Lokationsparameter ξ (Xi)

13,34649299

Skalenparameter α (Alpha)

4,34516049

Formparameter κ (Kappa)

-0,1

1. Koutsoyiannis-Parameter θ (Theta)

0,01870765

2. Koutsoyiannis-Parameter η (Eta)

0,73167371

Parameter für dauerstufenübergreifende Extremwertschätzung nach KOUTSOYIANNIS et al. 1998.

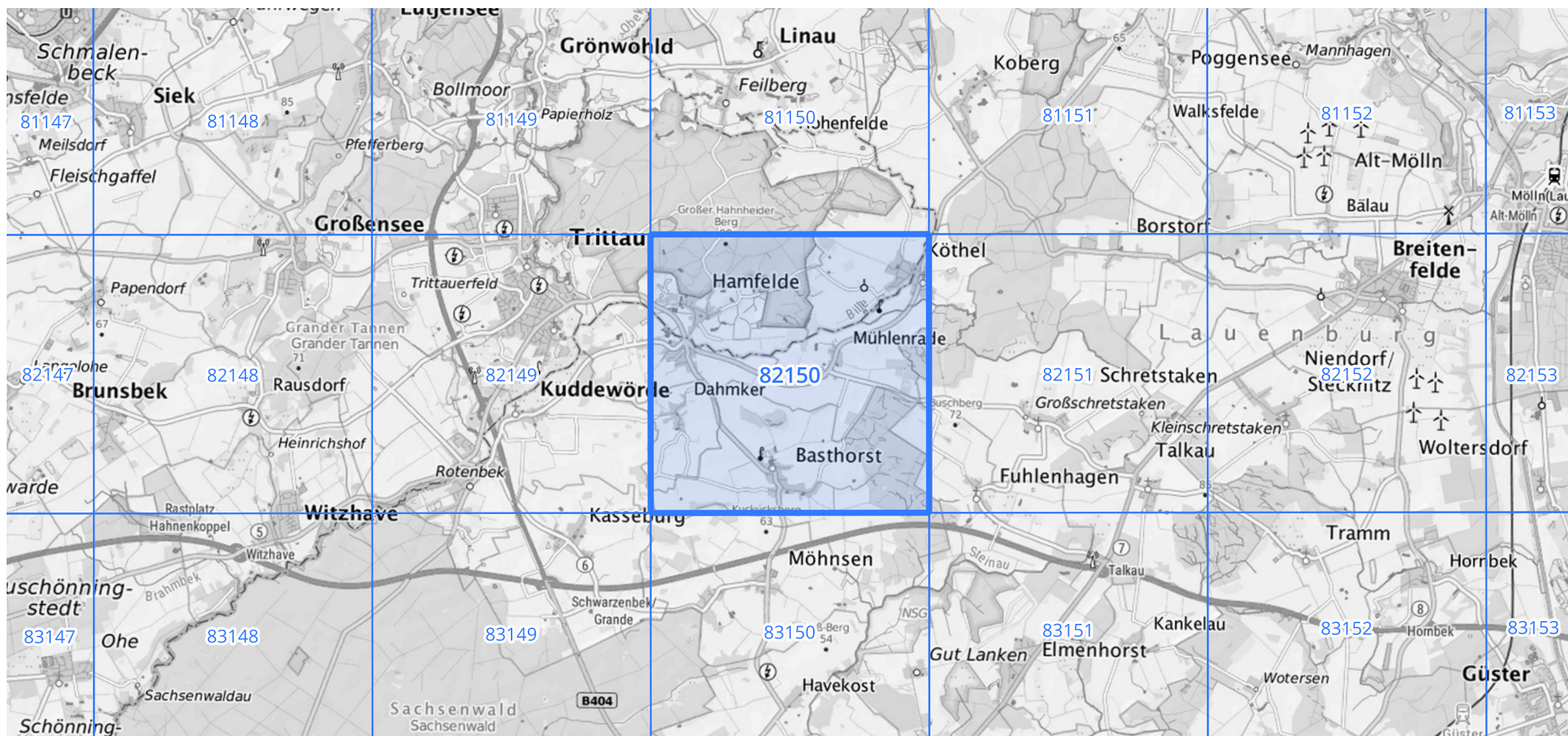
Siehe auch Anwendungshilfe zu KOSTRA-DWD-2020 des Deutschen Wetterdienstes.

Starkniederschlagshöhen und -spenden gemäß KOSTRA-DWD-2020

Rasterfeld 82150

(Zeile 82, Spalte 150)

Übersichtskarte des Rasterfeldes 82150, M 1 : 100 000



Quelle Rasterdaten: KOSTRA-DWD-2020 des Deutschen Wetterdienstes, Stand 12/2022.

Seite 3 von 3

Kartendarstellung: © Bundesamt für Kartographie und Geodäsie (2023), Datenquellen: https://sgx.geodatenzentrum.de/web_public/gdz/datenquellen/Datenquellen_TopPlusOpen.html

Für die Richtigkeit und Aktualität der Angaben wird keine Gewähr übernommen. Erstellt 01/2023.