

Starkniederschlagshöhen und -spenden gemäß KOSTRA-DWD-2020

Rasterfeld 82139

(Zeile 82, Spalte 139)

Regenspende und Bemessungsniederschlagswerte in Abhängigkeit von Wiederkehrzeit T und Dauerstufe D

Dauerstufe D		Wiederkehrzeit T																	
		1 a		2 a		3 a		5 a		10 a		20 a		30 a		50 a		100 a	
min	Std	mm	l / (s ha)	mm	l / (s ha)	mm	l / (s ha)	mm	l / (s ha)	mm	l / (s ha)	mm	l / (s ha)	mm	l / (s ha)	mm	l / (s ha)	mm	l / (s ha)
5		5,5	183,3	6,7	223,3	7,4	246,7	8,3	276,7	9,7	323,3	11,1	370,0	12,0	400,0	13,2	440,0	15,0	500,0
10		7,2	120,0	8,8	146,7	9,7	161,7	10,9	181,7	12,7	211,7	14,6	243,3	15,8	263,3	17,4	290,0	19,6	326,7
15		8,3	92,2	10,1	112,2	11,2	124,4	12,6	140,0	14,7	163,3	16,8	186,7	18,2	202,2	20,0	222,2	22,6	251,1
20		9,2	76,7	11,1	92,5	12,3	102,5	13,9	115,8	16,2	135,0	18,5	154,2	20,0	166,7	22,1	184,2	24,9	207,5
30		10,5	58,3	12,7	70,6	14,0	77,8	15,8	87,8	18,4	102,2	21,1	117,2	22,9	127,2	25,1	139,4	28,4	157,8
45		11,9	44,1	14,4	53,3	15,9	58,9	18,0	66,7	20,9	77,4	24,0	88,9	25,9	95,9	28,5	105,6	32,3	119,6
60	1	13,0	36,1	15,7	43,6	17,4	48,3	19,6	54,4	22,9	63,6	26,2	72,8	28,3	78,6	31,2	86,7	35,3	98,1
90	1,5	14,7	27,2	17,8	33,0	19,7	36,5	22,2	41,1	25,8	47,8	29,6	54,8	32,0	59,3	35,2	65,2	39,8	73,7
120	2	16,0	22,2	19,4	26,9	21,4	29,7	24,2	33,6	28,2	39,2	32,2	44,7	34,9	48,5	38,4	53,3	43,4	60,3
180	3	18,0	16,7	21,8	20,2	24,2	22,4	27,3	25,3	31,8	29,4	36,4	33,7	39,4	36,5	43,3	40,1	49,0	45,4
240	4	19,6	13,6	23,8	16,5	26,3	18,3	29,7	20,6	34,6	24,0	39,6	27,5	42,9	29,8	47,2	32,8	53,3	37,0
360	6	22,1	10,2	26,8	12,4	29,7	13,8	33,5	15,5	38,9	18,0	44,6	20,6	48,3	22,4	53,1	24,6	60,1	27,8
540	9	24,9	7,7	30,2	9,3	33,4	10,3	37,7	11,6	43,9	13,5	50,2	15,5	54,4	16,8	59,8	18,5	67,7	20,9
720	12	27,1	6,3	32,8	7,6	36,4	8,4	41,0	9,5	47,7	11,0	54,6	12,6	59,2	13,7	65,1	15,1	73,6	17,0
1080	18	30,5	4,7	36,9	5,7	40,9	6,3	46,2	7,1	53,7	8,3	61,5	9,5	66,6	10,3	73,3	11,3	82,9	12,8
1440	24	33,2	3,8	40,2	4,7	44,5	5,2	50,2	5,8	58,4	6,8	66,9	7,7	72,4	8,4	79,7	9,2	90,1	10,4
2880	48	40,6	2,3	49,2	2,8	54,5	3,2	61,5	3,6	71,5	4,1	81,9	4,7	88,7	5,1	97,6	5,6	110,3	6,4
4320	72	45,7	1,8	55,4	2,1	61,3	2,4	69,2	2,7	80,5	3,1	92,2	3,6	99,8	3,9	109,8	4,2	124,2	4,8
5760	96	49,7	1,4	60,2	1,7	66,7	1,9	75,2	2,2	87,5	2,5	100,2	2,9	108,6	3,1	119,4	3,5	135,0	3,9
7200	120	53,0	1,2	64,2	1,5	71,2	1,6	80,3	1,9	93,4	2,2	107,0	2,5	115,8	2,7	127,5	3,0	144,1	3,3
8640	144	55,9	1,1	67,7	1,3	75,1	1,4	84,7	1,6	98,5	1,9	112,8	2,2	122,2	2,4	134,4	2,6	152,0	2,9
10080	168	58,5	1,0	70,9	1,2	78,5	1,3	88,6	1,5	103,1	1,7	118,0	2,0	127,8	2,1	140,6	2,3	159,0	2,6

Starkniederschlagshöhen und -spenden gemäß KOSTRA-DWD-2020

Rasterfeld 82139

(Zeile 82, Spalte 139)

Örtliche Unsicherheiten in Abhängigkeit von Wiederkehrzeit T und Dauerstufe D

Dauerstufe D		Wiederkehrzeit T								
		1 a	2 a	3 a	5 a	10 a	20 a	30 a	50 a	100 a
min	Std	± %	± %	± %	± %	± %	± %	± %	± %	± %
5		12	13	13	14	15	15	16	16	17
10		13	15	16	17	18	19	19	20	21
15		14	16	17	18	19	20	21	22	22
20		15	16	18	19	20	21	22	22	23
30		15	17	18	19	20	21	22	22	23
45		14	16	17	19	20	21	22	22	23
60	1	13	16	17	18	19	20	21	22	22
90	1,5	12	15	16	17	18	19	20	21	21
120	2	12	14	15	16	17	18	19	20	20
180	3	10	12	13	15	16	17	18	18	19
240	4	10	12	13	14	15	16	16	17	18
360	6	9	11	11	12	14	15	15	16	16
540	9	9	10	11	11	13	13	14	14	15
720	12	9	10	10	11	12	13	13	14	14
1080	18	10	10	10	10	11	12	12	13	13
1440	24	10	10	10	10	11	12	12	12	13
2880	48	13	12	11	11	11	12	12	12	12
4320	72	15	13	13	12	12	12	12	12	13
5760	96	16	15	14	13	13	13	13	13	13
7200	120	17	16	15	14	14	14	14	14	14
8640	144	18	17	16	15	15	14	14	14	14
10080	168	19	17	17	16	15	15	15	15	15

Parameter für abweichende T und D

Lokationsparameter ξ (Xi)

13,15361952

Skalenparameter α (Alpha)

3,86414909

Formparameter κ (Kappa)

-0,1

1. Koutsoyiannis-Parameter θ (Theta)

0,01899489

2. Koutsoyiannis-Parameter η (Eta)

0,70862998

Parameter für dauerstufenübergreifende Extremwertschätzung nach KOUTSOYIANNIS et al. 1998.

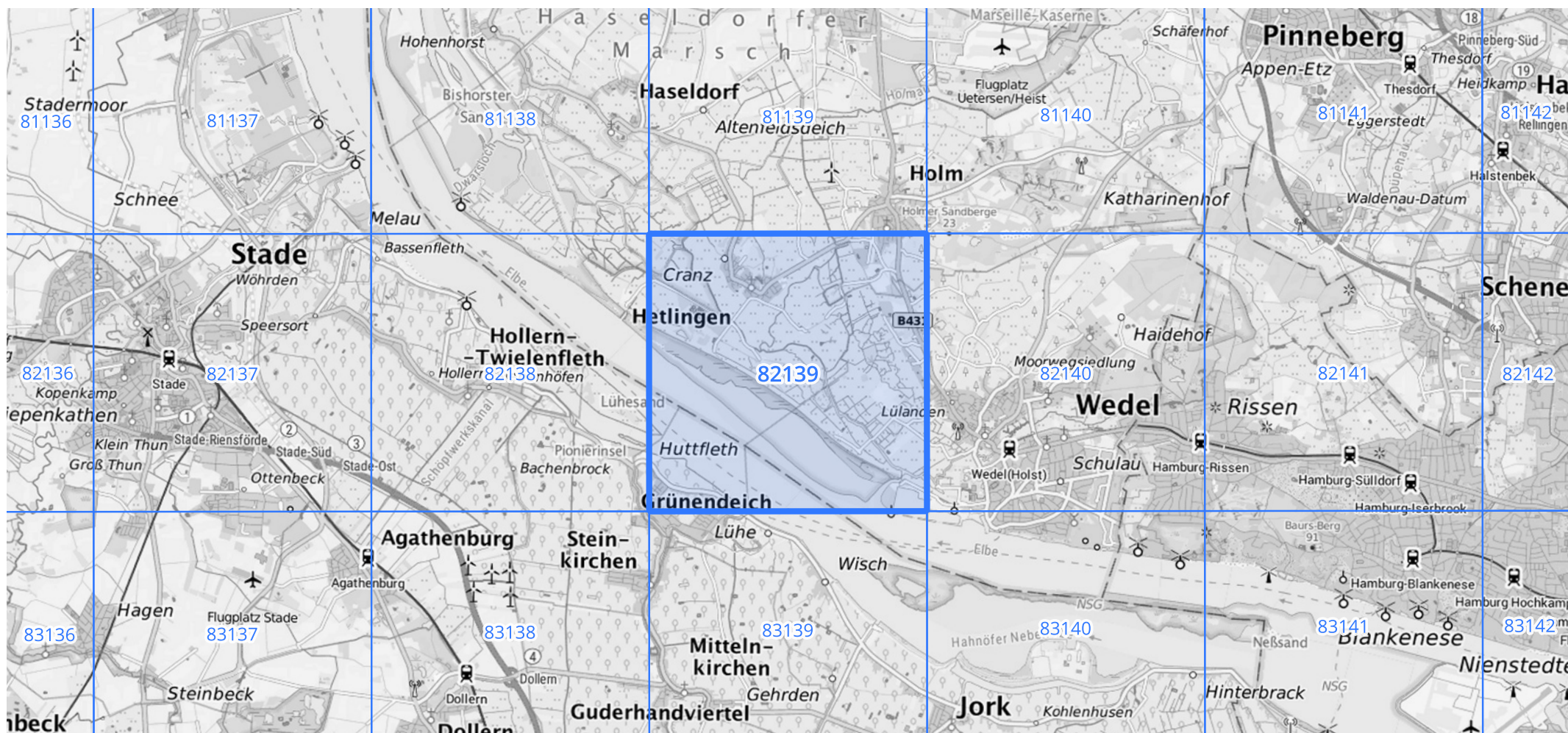
Siehe auch Anwendungshilfe zu KOSTRA-DWD-2020 des Deutschen Wetterdienstes.

Starkniederschlagshöhen und -spenden gemäß KOSTRA-DWD-2020

Rasterfeld 82139

(Zeile 82, Spalte 139)

Übersichtskarte des Rasterfeldes 82139, M 1 : 100 000



Quelle Rasterdaten: KOSTRA-DWD-2020 des Deutschen Wetterdienstes, Stand 12/2022.

Seite 3 von 3

Kartendarstellung: © Bundesamt für Kartographie und Geodäsie (2023), Datenquellen: https://sgx.geodatenzentrum.de/web_public/gdz/datenquellen/Datenquellen_TopPlusOpen.html

Für die Richtigkeit und Aktualität der Angaben wird keine Gewähr übernommen. Erstellt 01/2023.