

# Starkniederschlagshöhen und -spenden gemäß KOSTRA-DWD-2020

## Rasterfeld 81193

(Zeile 81, Spalte 193)

### Regenspende und Bemessungsniederschlagswerte in Abhängigkeit von Wiederkehrzeit T und Dauerstufe D

Dauerstufe D		Wiederkehrzeit T																	
		1 a		2 a		3 a		5 a		10 a		20 a		30 a		50 a		100 a	
min	Std	mm	l / (s ha)	mm	l / (s ha)	mm	l / (s ha)	mm	l / (s ha)	mm	l / (s ha)	mm	l / (s ha)	mm	l / (s ha)	mm	l / (s ha)	mm	l / (s ha)
5		6,4	213,3	7,9	263,3	8,9	296,7	10,2	340,0	12,1	403,3	14,0	466,7	15,3	510,0	17,0	566,7	19,3	643,3
10		8,4	140,0	10,5	175,0	11,8	196,7	13,5	225,0	16,0	266,7	18,6	310,0	20,2	336,7	22,4	373,3	25,6	426,7
15		9,6	106,7	12,1	134,4	13,6	151,1	15,5	172,2	18,4	204,4	21,3	236,7	23,2	257,8	25,7	285,6	29,3	325,6
20		10,5	87,5	13,2	110,0	14,8	123,3	16,9	140,8	20,0	166,7	23,2	193,3	25,3	210,8	28,1	234,2	32,0	266,7
30		11,8	65,6	14,8	82,2	16,6	92,2	19,0	105,6	22,5	125,0	26,1	145,0	28,4	157,8	31,5	175,0	35,9	199,4
45		13,1	48,5	16,4	60,7	18,4	68,1	21,1	78,1	25,0	92,6	29,0	107,4	31,6	117,0	35,0	129,6	39,9	147,8
60	1	14,1	39,2	17,6	48,9	19,8	55,0	22,7	63,1	26,9	74,7	31,1	86,4	33,9	94,2	37,6	104,4	42,9	119,2
90	1,5	15,5	28,7	19,4	35,9	21,9	40,6	25,0	46,3	29,6	54,8	34,3	63,5	37,4	69,3	41,5	76,9	47,3	87,6
120	2	16,6	23,1	20,8	28,9	23,4	32,5	26,8	37,2	31,7	44,0	36,7	51,0	40,0	55,6	44,4	61,7	50,6	70,3
180	3	18,2	16,9	22,8	21,1	25,7	23,8	29,4	27,2	34,8	32,2	40,3	37,3	43,9	40,6	48,7	45,1	55,5	51,4
240	4	19,5	13,5	24,4	16,9	27,4	19,0	31,4	21,8	37,1	25,8	43,0	29,9	46,9	32,6	52,0	36,1	59,2	41,1
360	6	21,3	9,9	26,7	12,4	30,0	13,9	34,3	15,9	40,6	18,8	47,1	21,8	51,3	23,8	56,9	26,3	64,9	30,0
540	9	23,3	7,2	29,2	9,0	32,8	10,1	37,6	11,6	44,5	13,7	51,5	15,9	56,2	17,3	62,3	19,2	71,0	21,9
720	12	24,8	5,7	31,1	7,2	35,0	8,1	40,0	9,3	47,4	11,0	54,9	12,7	59,9	13,9	66,3	15,3	75,6	17,5
1080	18	27,2	4,2	34,0	5,2	38,2	5,9	43,8	6,8	51,8	8,0	60,0	9,3	65,5	10,1	72,5	11,2	82,7	12,8
1440	24	28,9	3,3	36,2	4,2	40,7	4,7	46,6	5,4	55,2	6,4	64,0	7,4	69,7	8,1	77,3	8,9	88,1	10,2
2880	48	33,7	2,0	42,1	2,4	47,4	2,7	54,3	3,1	64,2	3,7	74,4	4,3	81,1	4,7	89,9	5,2	102,5	5,9
4320	72	36,8	1,4	46,0	1,8	51,8	2,0	59,3	2,3	70,2	2,7	81,3	3,1	88,7	3,4	98,3	3,8	112,0	4,3
5760	96	39,2	1,1	49,0	1,4	55,1	1,6	63,1	1,8	74,7	2,2	86,6	2,5	94,4	2,7	104,6	3,0	119,3	3,5
7200	120	41,1	1,0	51,5	1,2	57,9	1,3	66,3	1,5	78,4	1,8	90,9	2,1	99,1	2,3	109,9	2,5	125,2	2,9
8640	144	42,8	0,8	53,6	1,0	60,2	1,2	69,0	1,3	81,6	1,6	94,6	1,8	103,2	2,0	114,3	2,2	130,3	2,5
10080	168	44,3	0,7	55,4	0,9	62,3	1,0	71,4	1,2	84,4	1,4	97,9	1,6	106,7	1,8	118,2	2,0	134,8	2,2

# Starkniederschlagshöhen und -spenden gemäß KOSTRA-DWD-2020

## Rasterfeld 81193

(Zeile 81, Spalte 193)

### Örtliche Unsicherheiten in Abhängigkeit von Wiederkehrzeit T und Dauerstufe D

Dauerstufe D		Wiederkehrzeit T								
		1 a	2 a	3 a	5 a	10 a	20 a	30 a	50 a	100 a
min	Std	± %	± %	± %	± %	± %	± %	± %	± %	± %
5		12	12	12	13	13	14	14	14	15
10		11	13	14	15	16	17	18	18	19
15		13	15	16	17	18	19	20	21	21
20		14	16	17	18	20	21	21	22	23
30		15	17	19	20	21	22	23	24	24
45		15	18	19	20	22	23	24	24	25
60	1	15	18	19	21	22	23	24	24	25
90	1,5	15	18	19	20	22	23	24	24	25
120	2	15	17	19	20	21	23	23	24	24
180	3	14	17	18	19	21	22	22	23	24
240	4	14	16	17	19	20	21	22	22	23
360	6	13	15	16	18	19	20	21	21	22
540	9	12	15	16	17	18	19	20	20	21
720	12	12	14	15	16	17	18	19	20	20
1080	18	12	13	14	15	17	18	18	19	19
1440	24	12	13	14	15	16	17	18	18	19
2880	48	12	13	14	14	15	16	17	17	18
4320	72	13	13	14	14	15	16	16	17	17
5760	96	14	14	14	15	15	16	16	16	17
7200	120	15	14	14	15	15	16	16	16	17
8640	144	15	15	15	15	15	16	16	16	17
10080	168	16	15	15	15	16	16	16	17	17

### Parameter für abweichende T und D

#### Lokationsparameter $\xi$ (Xi)

14,49056592

#### Skalenparameter $\alpha$ (Alpha)

5,0687525

#### Formparameter $\kappa$ (Kappa)

-0,1

#### 1. Koutsoyiannis-Parameter $\theta$ (Theta)

0,03623223

#### 2. Koutsoyiannis-Parameter $\eta$ (Eta)

0,78191939

Parameter für dauerstufenübergreifende Extremwertschätzung nach KOUTSOYIANNIS et al. 1998.

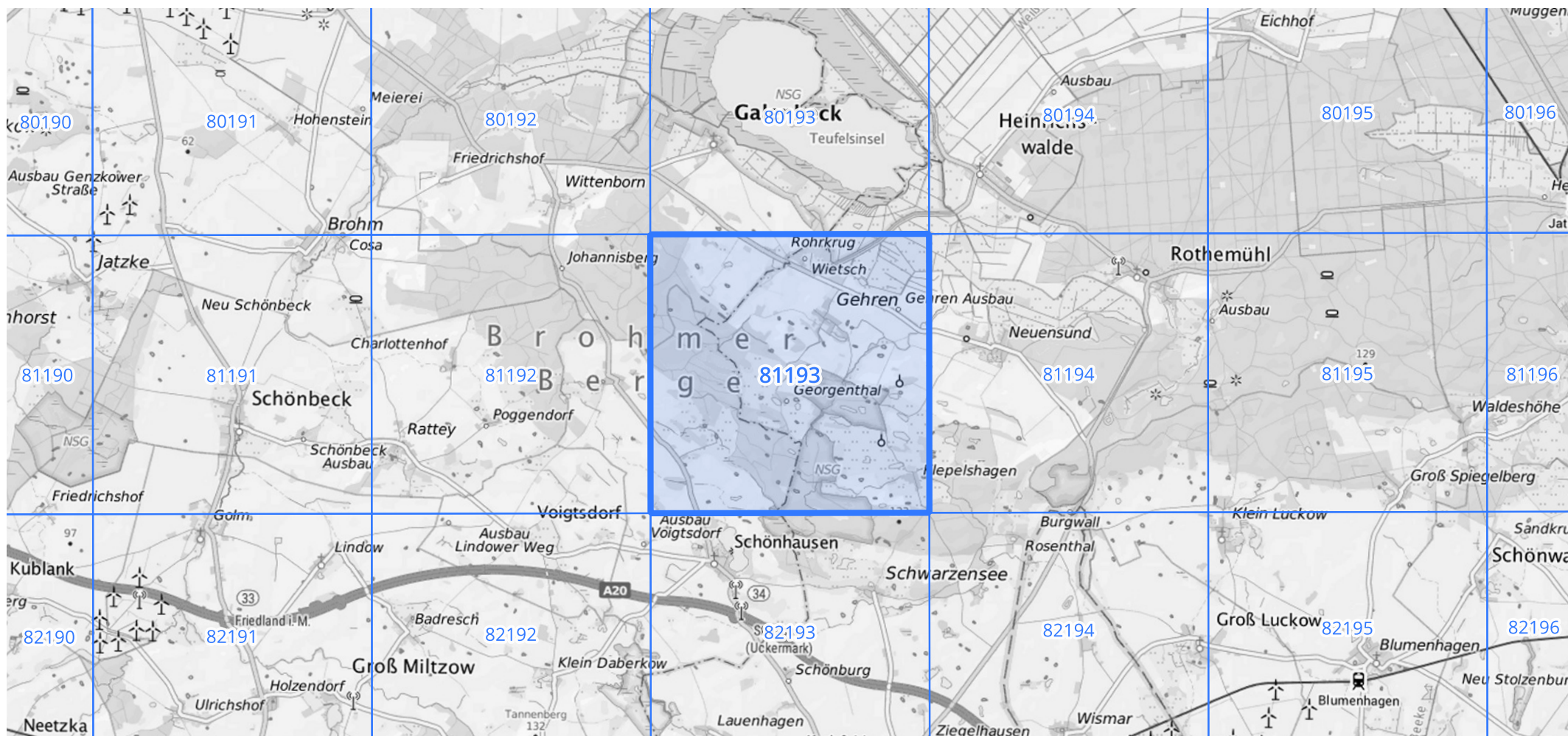
Siehe auch Anwendungshilfe zu KOSTRA-DWD-2020 des Deutschen Wetterdienstes.

## Starkniederschlagshöhen und -spenden gemäß KOSTRA-DWD-2020

## Rasterfeld 81193

(Zeile 81, Spalte 193)

## Übersichtskarte des Rasterfeldes 81193, M 1 : 100 000



Quelle Rasterdaten: KOSTRA-DWD-2020 des Deutschen Wetterdienstes, Stand 12/2022.

Seite 3 von 3

Kartendarstellung: © Bundesamt für Kartographie und Geodäsie (2023), Datenquellen: [https://sgx.geodatenzentrum.de/web\\_public/gdz/datenquellen/Datenquellen\\_TopPlusOpen.html](https://sgx.geodatenzentrum.de/web_public/gdz/datenquellen/Datenquellen_TopPlusOpen.html)

Für die Richtigkeit und Aktualität der Angaben wird keine Gewähr übernommen. Erstellt 01/2023.