

Starkniederschlagshöhen und -spenden gemäß KOSTRA-DWD-2020

Rasterfeld 81141

(Zeile 81, Spalte 141)

Regenspende und Bemessungsniederschlagswerte in Abhängigkeit von Wiederkehrzeit T und Dauerstufe D

Dauerstufe D		Wiederkehrzeit T																	
		1 a		2 a		3 a		5 a		10 a		20 a		30 a		50 a		100 a	
min	Std	mm	l / (s ha)	mm	l / (s ha)	mm	l / (s ha)	mm	l / (s ha)	mm	l / (s ha)	mm	l / (s ha)	mm	l / (s ha)	mm	l / (s ha)	mm	l / (s ha)
5		5,7	190,0	6,9	230,0	7,6	253,3	8,6	286,7	10,0	333,3	11,5	383,3	12,4	413,3	13,7	456,7	15,4	513,3
10		7,3	121,7	8,9	148,3	9,9	165,0	11,1	185,0	13,0	216,7	14,8	246,7	16,1	268,3	17,7	295,0	20,0	333,3
15		8,4	93,3	10,2	113,3	11,3	125,6	12,8	142,2	14,9	165,6	17,0	188,9	18,5	205,6	20,3	225,6	23,0	255,6
20		9,3	77,5	11,2	93,3	12,4	103,3	14,0	116,7	16,3	135,8	18,7	155,8	20,3	169,2	22,3	185,8	25,2	210,0
30		10,5	58,3	12,8	71,1	14,1	78,3	16,0	88,9	18,6	103,3	21,3	118,3	23,0	127,8	25,4	141,1	28,7	159,4
45		11,9	44,1	14,4	53,3	16,0	59,3	18,1	67,0	21,0	77,8	24,1	89,3	26,1	96,7	28,7	106,3	32,5	120,4
60	1	13,0	36,1	15,8	43,9	17,5	48,6	19,7	54,7	22,9	63,6	26,3	73,1	28,5	79,2	31,3	86,9	35,4	98,3
90	1,5	14,7	27,2	17,8	33,0	19,7	36,5	22,2	41,1	25,9	48,0	29,7	55,0	32,1	59,4	35,3	65,4	40,0	74,1
120	2	16,0	22,2	19,4	26,9	21,5	29,9	24,2	33,6	28,2	39,2	32,3	44,9	35,0	48,6	38,5	53,5	43,5	60,4
180	3	18,0	16,7	21,8	20,2	24,2	22,4	27,3	25,3	31,7	29,4	36,4	33,7	39,4	36,5	43,3	40,1	49,0	45,4
240	4	19,6	13,6	23,7	16,5	26,3	18,3	29,7	20,6	34,5	24,0	39,5	27,4	42,8	29,7	47,1	32,7	53,3	37,0
360	6	22,0	10,2	26,7	12,4	29,6	13,7	33,4	15,5	38,9	18,0	44,5	20,6	48,2	22,3	53,0	24,5	60,0	27,8
540	9	24,8	7,7	30,0	9,3	33,3	10,3	37,5	11,6	43,7	13,5	50,1	15,5	54,2	16,7	59,7	18,4	67,5	20,8
720	12	26,9	6,2	32,6	7,5	36,2	8,4	40,8	9,4	47,5	11,0	54,4	12,6	58,9	13,6	64,9	15,0	73,3	17,0
1080	18	30,3	4,7	36,7	5,7	40,7	6,3	45,9	7,1	53,4	8,2	61,2	9,4	66,3	10,2	72,9	11,3	82,5	12,7
1440	24	32,9	3,8	39,9	4,6	44,2	5,1	49,9	5,8	58,1	6,7	66,5	7,7	72,0	8,3	79,3	9,2	89,6	10,4
2880	48	40,2	2,3	48,7	2,8	54,0	3,1	61,0	3,5	71,0	4,1	81,3	4,7	88,0	5,1	96,9	5,6	109,5	6,3
4320	72	45,2	1,7	54,8	2,1	60,7	2,3	68,5	2,6	79,8	3,1	91,4	3,5	99,0	3,8	108,9	4,2	123,2	4,8
5760	96	49,1	1,4	59,5	1,7	66,0	1,9	74,5	2,2	86,7	2,5	99,3	2,9	107,5	3,1	118,3	3,4	133,8	3,9
7200	120	52,4	1,2	63,5	1,5	70,4	1,6	79,4	1,8	92,5	2,1	105,9	2,5	114,7	2,7	126,2	2,9	142,8	3,3
8640	144	55,2	1,1	66,9	1,3	74,2	1,4	83,7	1,6	97,5	1,9	111,6	2,2	120,9	2,3	133,1	2,6	150,5	2,9
10080	168	57,7	1,0	70,0	1,2	77,6	1,3	87,5	1,4	101,9	1,7	116,7	1,9	126,4	2,1	139,1	2,3	157,3	2,6

Starkniederschlagshöhen und -spenden gemäß KOSTRA-DWD-2020

Rasterfeld 81141

(Zeile 81, Spalte 141)

Örtliche Unsicherheiten in Abhängigkeit von Wiederkehrzeit T und Dauerstufe D

Dauerstufe D		Wiederkehrzeit T								
		1 a	2 a	3 a	5 a	10 a	20 a	30 a	50 a	100 a
min	Std	± %	± %	± %	± %	± %	± %	± %	± %	± %
5		12	13	14	15	15	16	17	17	18
10		14	16	17	18	19	20	20	21	22
15		15	17	18	19	20	21	22	22	23
20		15	17	18	19	20	22	22	23	23
30		15	17	18	19	21	22	22	23	24
45		14	16	17	19	20	21	22	22	23
60	1	13	16	17	18	19	20	21	22	22
90	1,5	12	15	16	17	18	19	20	20	21
120	2	11	14	15	16	17	18	19	19	20
180	3	10	12	13	14	16	17	17	18	19
240	4	10	11	12	13	15	16	16	17	18
360	6	9	10	11	12	13	14	15	15	16
540	9	8	9	10	11	12	13	13	14	15
720	12	8	9	9	10	11	12	13	13	14
1080	18	9	9	9	9	10	11	12	12	13
1440	24	9	9	9	9	10	11	11	11	12
2880	48	12	10	10	10	10	10	10	11	11
4320	72	14	12	11	11	10	10	11	11	11
5760	96	15	13	12	12	11	11	11	11	11
7200	120	16	14	13	12	12	12	12	11	12
8640	144	17	15	14	13	13	12	12	12	12
10080	168	17	15	15	14	13	13	12	12	12

Parameter für abweichende T und D

Lokationsparameter ξ (Xi)

13,15078709

Skalenparameter α (Alpha)

3,88093994

Formparameter κ (Kappa)

-0,1

1. Koutsoyiannis-Parameter θ (Theta)

0,01587634

2. Koutsoyiannis-Parameter η (Eta)

0,71117841

Parameter für dauerstufenübergreifende Extremwertschätzung nach KOUTSOYIANNIS et al. 1998.

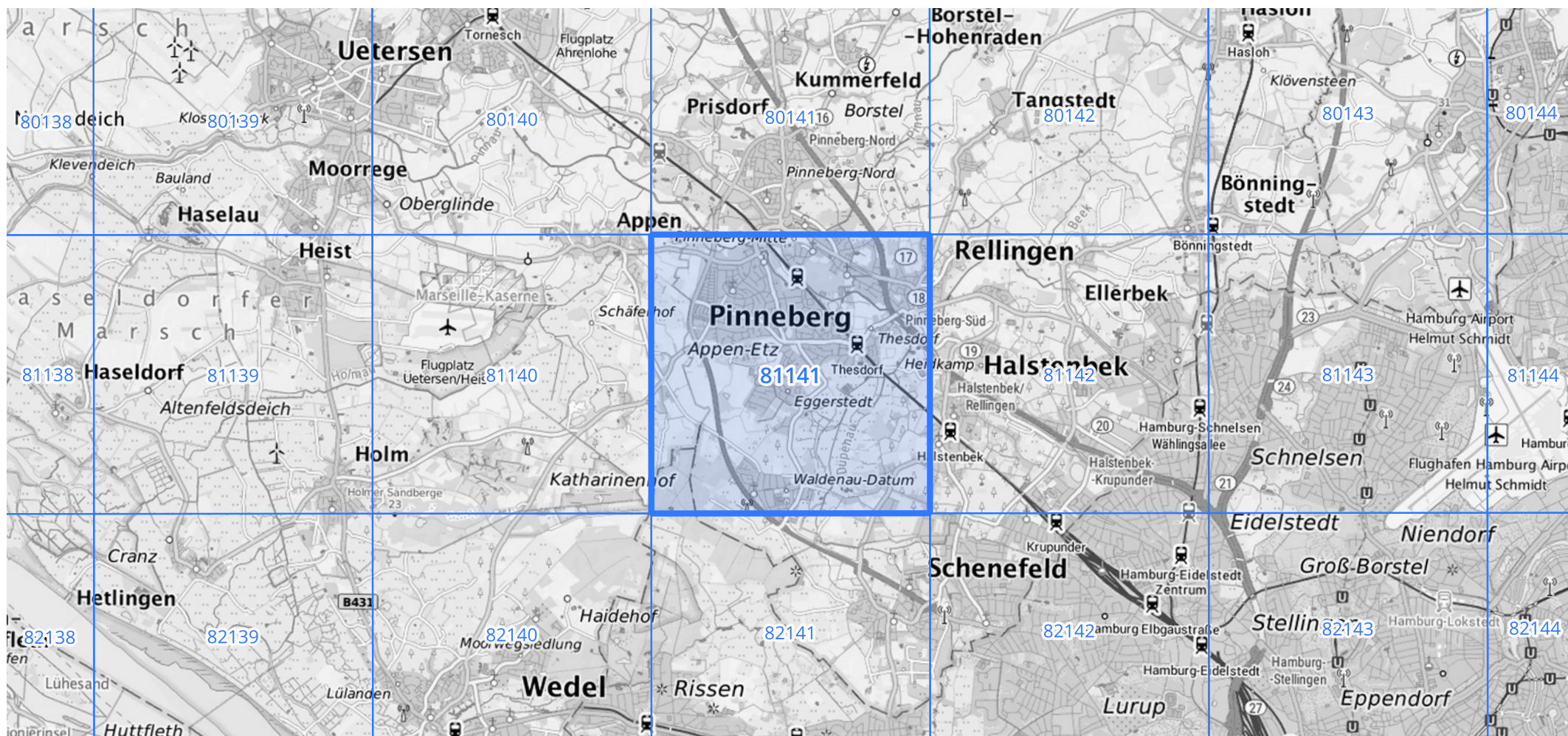
Siehe auch Anwendungshilfe zu KOSTRA-DWD-2020 des Deutschen Wetterdienstes.

Starkniederschlagshöhen und -spenden gemäß KOSTRA-DWD-2020

Rasterfeld 81141

(Zeile 81, Spalte 141)

Übersichtskarte des Rasterfeldes 81141, M 1 : 100 000



Quelle Rasterdaten: KOSTRA-DWD-2020 des Deutschen Wetterdienstes, Stand 12/2022.

Seite 3 von 3

Kartendarstellung: © Bundesamt für Kartographie und Geodäsie (2023), Datenquellen: https://sgx.geodatenzentrum.de/web_public/gdz/datenquellen/Datenquellen_TopPlusOpen.html

Für die Richtigkeit und Aktualität der Angaben wird keine Gewähr übernommen. Erstellt 01/2023.