

Starkniederschlagshöhen und -spenden gemäß KOSTRA-DWD-2020

Rasterfeld 81130

(Zeile 81, Spalte 130)

Regenspende und Bemessungsniederschlagswerte in Abhängigkeit von Wiederkehrzeit T und Dauerstufe D

Dauerstufe D		Wiederkehrzeit T																	
		1 a		2 a		3 a		5 a		10 a		20 a		30 a		50 a		100 a	
min	Std	mm	l / (s ha)	mm	l / (s ha)	mm	l / (s ha)	mm	l / (s ha)	mm	l / (s ha)	mm	l / (s ha)	mm	l / (s ha)	mm	l / (s ha)	mm	l / (s ha)
5		6,2	206,7	7,4	246,7	8,2	273,3	9,2	306,7	10,7	356,7	12,2	406,7	13,2	440,0	14,5	483,3	16,4	546,7
10		8,0	133,3	9,6	160,0	10,6	176,7	11,9	198,3	13,8	230,0	15,7	261,7	17,0	283,3	18,7	311,7	21,1	351,7
15		9,1	101,1	10,9	121,1	12,1	134,4	13,6	151,1	15,7	174,4	18,0	200,0	19,4	215,6	21,3	236,7	24,1	267,8
20		9,9	82,5	12,0	100,0	13,2	110,0	14,8	123,3	17,2	143,3	19,6	163,3	21,2	176,7	23,3	194,2	26,3	219,2
30		11,2	62,2	13,5	75,0	14,9	82,8	16,8	93,3	19,5	108,3	22,2	123,3	24,0	133,3	26,4	146,7	29,8	165,6
45		12,7	47,0	15,2	56,3	16,8	62,2	18,9	70,0	21,9	81,1	25,0	92,6	27,0	100,0	29,7	110,0	33,5	124,1
60	1	13,7	38,1	16,5	45,8	18,3	50,8	20,5	56,9	23,8	66,1	27,2	75,6	29,4	81,7	32,3	89,7	36,4	101,1
90	1,5	15,4	28,5	18,5	34,3	20,5	38,0	23,0	42,6	26,7	49,4	30,5	56,5	32,9	60,9	36,2	67,0	40,8	75,6
120	2	16,7	23,2	20,1	27,9	22,2	30,8	25,0	34,7	28,9	40,1	33,0	45,8	35,7	49,6	39,2	54,4	44,2	61,4
180	3	18,7	17,3	22,5	20,8	24,8	23,0	27,9	25,8	32,4	30,0	37,0	34,3	40,0	37,0	43,9	40,6	49,5	45,8
240	4	20,3	14,1	24,4	16,9	26,9	18,7	30,2	21,0	35,1	24,4	40,0	27,8	43,3	30,1	47,5	33,0	53,6	37,2
360	6	22,6	10,5	27,2	12,6	30,1	13,9	33,8	15,6	39,2	18,1	44,8	20,7	48,4	22,4	53,1	24,6	60,0	27,8
540	9	25,3	7,8	30,5	9,4	33,6	10,4	37,8	11,7	43,8	13,5	50,0	15,4	54,1	16,7	59,4	18,3	67,0	20,7
720	12	27,4	6,3	33,0	7,6	36,4	8,4	40,9	9,5	47,4	11,0	54,1	12,5	58,5	13,5	64,3	14,9	72,5	16,8
1080	18	30,6	4,7	36,8	5,7	40,7	6,3	45,7	7,1	53,0	8,2	60,5	9,3	65,4	10,1	71,8	11,1	81,1	12,5
1440	24	33,1	3,8	39,8	4,6	44,0	5,1	49,5	5,7	57,3	6,6	65,4	7,6	70,8	8,2	77,7	9,0	87,7	10,2
2880	48	40,0	2,3	48,2	2,8	53,2	3,1	59,8	3,5	69,3	4,0	79,1	4,6	85,5	4,9	93,9	5,4	106,0	6,1
4320	72	44,7	1,7	53,8	2,1	59,4	2,3	66,8	2,6	77,4	3,0	88,4	3,4	95,6	3,7	105,0	4,1	118,4	4,6
5760	96	48,4	1,4	58,2	1,7	64,3	1,9	72,3	2,1	83,8	2,4	95,6	2,8	103,4	3,0	113,5	3,3	128,1	3,7
7200	120	51,4	1,2	61,9	1,4	68,3	1,6	76,8	1,8	89,0	2,1	101,6	2,4	109,9	2,5	120,7	2,8	136,2	3,2
8640	144	54,1	1,0	65,0	1,3	71,8	1,4	80,7	1,6	93,6	1,8	106,8	2,1	115,5	2,2	126,8	2,4	143,1	2,8
10080	168	56,4	0,9	67,8	1,1	74,9	1,2	84,2	1,4	97,6	1,6	111,4	1,8	120,5	2,0	132,3	2,2	149,3	2,5

Starkniederschlagshöhen und -spenden gemäß KOSTRA-DWD-2020

Rasterfeld 81130

(Zeile 81, Spalte 130)

Örtliche Unsicherheiten in Abhängigkeit von Wiederkehrzeit T und Dauerstufe D

Dauerstufe D		Wiederkehrzeit T								
		1 a	2 a	3 a	5 a	10 a	20 a	30 a	50 a	100 a
min	Std	± %	± %	± %	± %	± %	± %	± %	± %	± %
5		13	14	15	15	17	17	18	18	19
10		15	17	18	19	20	21	21	22	23
15		16	18	19	20	21	22	23	24	24
20		16	19	20	21	22	23	24	24	25
30		16	19	20	21	22	23	24	25	25
45		16	18	19	21	22	23	24	24	25
60	1	15	18	19	20	21	22	23	24	24
90	1,5	14	17	18	19	20	21	22	23	23
120	2	13	16	17	18	19	20	21	22	22
180	3	12	14	15	17	18	19	20	20	21
240	4	11	13	15	16	17	18	18	19	20
360	6	11	12	13	14	16	17	17	18	18
540	9	10	11	12	13	14	15	16	16	17
720	12	10	11	12	13	14	15	15	16	16
1080	18	10	11	11	12	13	14	14	15	15
1440	24	11	11	11	12	13	13	14	14	14
2880	48	13	13	12	12	13	13	13	14	14
4320	72	15	14	14	14	14	14	14	14	14
5760	96	17	15	15	15	14	14	14	14	15
7200	120	18	16	16	15	15	15	15	15	15
8640	144	19	17	17	16	16	16	16	16	16
10080	168	19	18	17	17	16	16	16	16	16

Parameter für abweichende T und D

Lokationsparameter ξ (Xi)

13,92109208

Skalenparameter α (Alpha)

3,92285154

Formparameter κ (Kappa)

-0,1

1. Koutsoyiannis-Parameter θ (Theta)

0,01679936

2. Koutsoyiannis-Parameter η (Eta)

0,72686511

Parameter für dauerstufenübergreifende Extremwertschätzung nach KOUTSOYIANNIS et al. 1998.

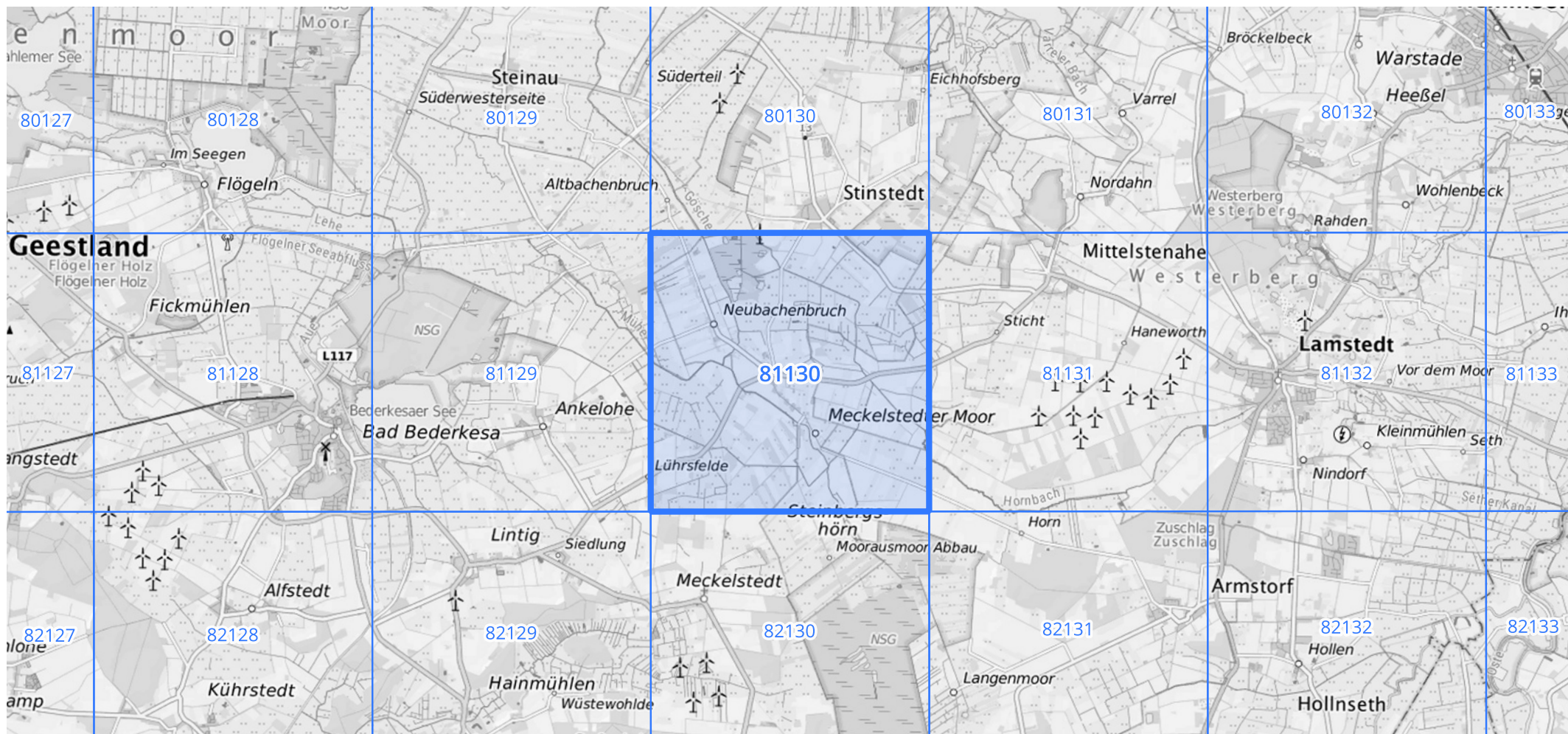
Siehe auch Anwendungshilfe zu KOSTRA-DWD-2020 des Deutschen Wetterdienstes.

Starkniederschlagshöhen und -spenden gemäß KOSTRA-DWD-2020

Rasterfeld 81130

(Zeile 81, Spalte 130)

Übersichtskarte des Rasterfeldes 81130, M 1 : 100 000



Quelle Rasterdaten: KOSTRA-DWD-2020 des Deutschen Wetterdienstes, Stand 12/2022.

Seite 3 von 3

Kartendarstellung: © Bundesamt für Kartographie und Geodäsie (2023), Datenquellen: https://sgx.geodatenzentrum.de/web_public/gdz/datenquellen/Datenquellen_TopPlusOpen.html

Für die Richtigkeit und Aktualität der Angaben wird keine Gewähr übernommen. Erstellt 01/2023.