

# Starkniederschlagshöhen und -spenden gemäß KOSTRA-DWD-2020

## Rasterfeld 80139

(Zeile 80, Spalte 139)

### Regenspende und Bemessungsniederschlagswerte in Abhängigkeit von Wiederkehrzeit T und Dauerstufe D

Dauerstufe D		Wiederkehrzeit T																	
		1 a		2 a		3 a		5 a		10 a		20 a		30 a		50 a		100 a	
min	Std	mm	l / (s ha)	mm	l / (s ha)	mm	l / (s ha)	mm	l / (s ha)	mm	l / (s ha)	mm	l / (s ha)	mm	l / (s ha)	mm	l / (s ha)	mm	l / (s ha)
5		5,7	190,0	6,9	230,0	7,6	253,3	8,6	286,7	10,0	333,3	11,4	380,0	12,4	413,3	13,6	453,3	15,4	513,3
10		7,4	123,3	8,9	148,3	9,9	165,0	11,1	185,0	13,0	216,7	14,8	246,7	16,1	268,3	17,7	295,0	20,0	333,3
15		8,5	94,4	10,2	113,3	11,4	126,7	12,8	142,2	14,9	165,6	17,0	188,9	18,5	205,6	20,3	225,6	23,0	255,6
20		9,3	77,5	11,3	94,2	12,5	104,2	14,1	117,5	16,4	136,7	18,7	155,8	20,3	169,2	22,3	185,8	25,2	210,0
30		10,6	58,9	12,8	71,1	14,2	78,9	16,0	88,9	18,6	103,3	21,3	118,3	23,1	128,3	25,4	141,1	28,7	159,4
45		12,0	44,4	14,5	53,7	16,1	59,6	18,1	67,0	21,1	78,1	24,1	89,3	26,1	96,7	28,7	106,3	32,5	120,4
60	1	13,1	36,4	15,8	43,9	17,5	48,6	19,8	55,0	23,0	63,9	26,3	73,1	28,5	79,2	31,3	86,9	35,4	98,3
90	1,5	14,7	27,2	17,8	33,0	19,8	36,7	22,3	41,3	25,9	48,0	29,7	55,0	32,1	59,4	35,3	65,4	40,0	74,1
120	2	16,0	22,2	19,4	26,9	21,5	29,9	24,3	33,8	28,2	39,2	32,3	44,9	35,0	48,6	38,5	53,5	43,5	60,4
180	3	18,1	16,8	21,9	20,3	24,2	22,4	27,3	25,3	31,8	29,4	36,4	33,7	39,4	36,5	43,3	40,1	49,0	45,4
240	4	19,6	13,6	23,8	16,5	26,3	18,3	29,7	20,6	34,6	24,0	39,6	27,5	42,8	29,7	47,1	32,7	53,3	37,0
360	6	22,1	10,2	26,8	12,4	29,6	13,7	33,4	15,5	38,9	18,0	44,5	20,6	48,2	22,3	53,0	24,5	59,9	27,7
540	9	24,9	7,7	30,1	9,3	33,3	10,3	37,6	11,6	43,7	13,5	50,0	15,4	54,2	16,7	59,6	18,4	67,4	20,8
720	12	27,0	6,3	32,7	7,6	36,2	8,4	40,8	9,4	47,5	11,0	54,4	12,6	58,9	13,6	64,8	15,0	73,2	16,9
1080	18	30,4	4,7	36,8	5,7	40,7	6,3	45,9	7,1	53,4	8,2	61,1	9,4	66,2	10,2	72,8	11,2	82,3	12,7
1440	24	33,0	3,8	39,9	4,6	44,2	5,1	49,9	5,8	58,0	6,7	66,4	7,7	71,9	8,3	79,1	9,2	89,5	10,4
2880	48	40,3	2,3	48,8	2,8	54,0	3,1	60,9	3,5	70,9	4,1	81,2	4,7	87,9	5,1	96,7	5,6	109,3	6,3
4320	72	45,3	1,7	54,8	2,1	60,7	2,3	68,5	2,6	79,7	3,1	91,2	3,5	98,8	3,8	108,7	4,2	122,8	4,7
5760	96	49,2	1,4	59,6	1,7	66,0	1,9	74,4	2,2	86,6	2,5	99,1	2,9	107,3	3,1	118,0	3,4	133,4	3,9
7200	120	52,5	1,2	63,5	1,5	70,4	1,6	79,4	1,8	92,3	2,1	105,7	2,4	114,4	2,6	125,9	2,9	142,3	3,3
8640	144	55,3	1,1	67,0	1,3	74,2	1,4	83,7	1,6	97,3	1,9	111,4	2,1	120,6	2,3	132,7	2,6	150,0	2,9
10080	168	57,8	1,0	70,0	1,2	77,6	1,3	87,5	1,4	101,7	1,7	116,4	1,9	126,1	2,1	138,7	2,3	156,8	2,6

# Starkniederschlagshöhen und -spenden gemäß KOSTRA-DWD-2020

## Rasterfeld 80139

(Zeile 80, Spalte 139)

### Örtliche Unsicherheiten in Abhängigkeit von Wiederkehrzeit T und Dauerstufe D

Dauerstufe D		Wiederkehrzeit T								
		1 a	2 a	3 a	5 a	10 a	20 a	30 a	50 a	100 a
min	Std	± %	± %	± %	± %	± %	± %	± %	± %	± %
5		13	13	14	15	15	16	17	17	18
10		14	16	17	18	19	20	20	21	22
15		15	17	18	19	20	21	22	22	23
20		15	17	18	20	21	22	22	23	24
30		15	17	18	20	21	22	23	23	24
45		15	17	18	19	20	22	22	23	23
60	1	14	16	17	19	20	21	21	22	23
90	1,5	13	15	16	17	19	20	20	21	22
120	2	12	14	15	16	18	19	19	20	21
180	3	11	13	14	15	16	17	18	18	19
240	4	10	12	13	14	15	16	17	17	18
360	6	10	11	12	13	14	15	15	16	17
540	9	10	10	11	12	13	14	14	15	15
720	12	10	10	11	11	12	13	13	14	15
1080	18	10	10	11	11	12	12	13	13	14
1440	24	11	11	11	11	11	12	12	13	13
2880	48	14	13	12	12	12	12	12	13	13
4320	72	16	14	14	13	13	13	13	13	13
5760	96	17	16	15	15	14	14	14	14	14
7200	120	19	17	16	15	15	15	15	14	14
8640	144	19	18	17	16	16	15	15	15	15
10080	168	20	18	18	17	16	16	16	16	16

### Parameter für abweichende T und D

#### Lokationsparameter $\xi$ (Xi)

13,22180763

#### Skalenparameter $\alpha$ (Alpha)

3,87037723

#### Formparameter $\kappa$ (Kappa)

-0,1

#### 1. Koutsoyiannis-Parameter $\theta$ (Theta)

0,01661896

#### 2. Koutsoyiannis-Parameter $\eta$ (Eta)

0,71187495

Parameter für dauerstufenübergreifende Extremwertschätzung nach KOUTSOYIANNIS et al. 1998.

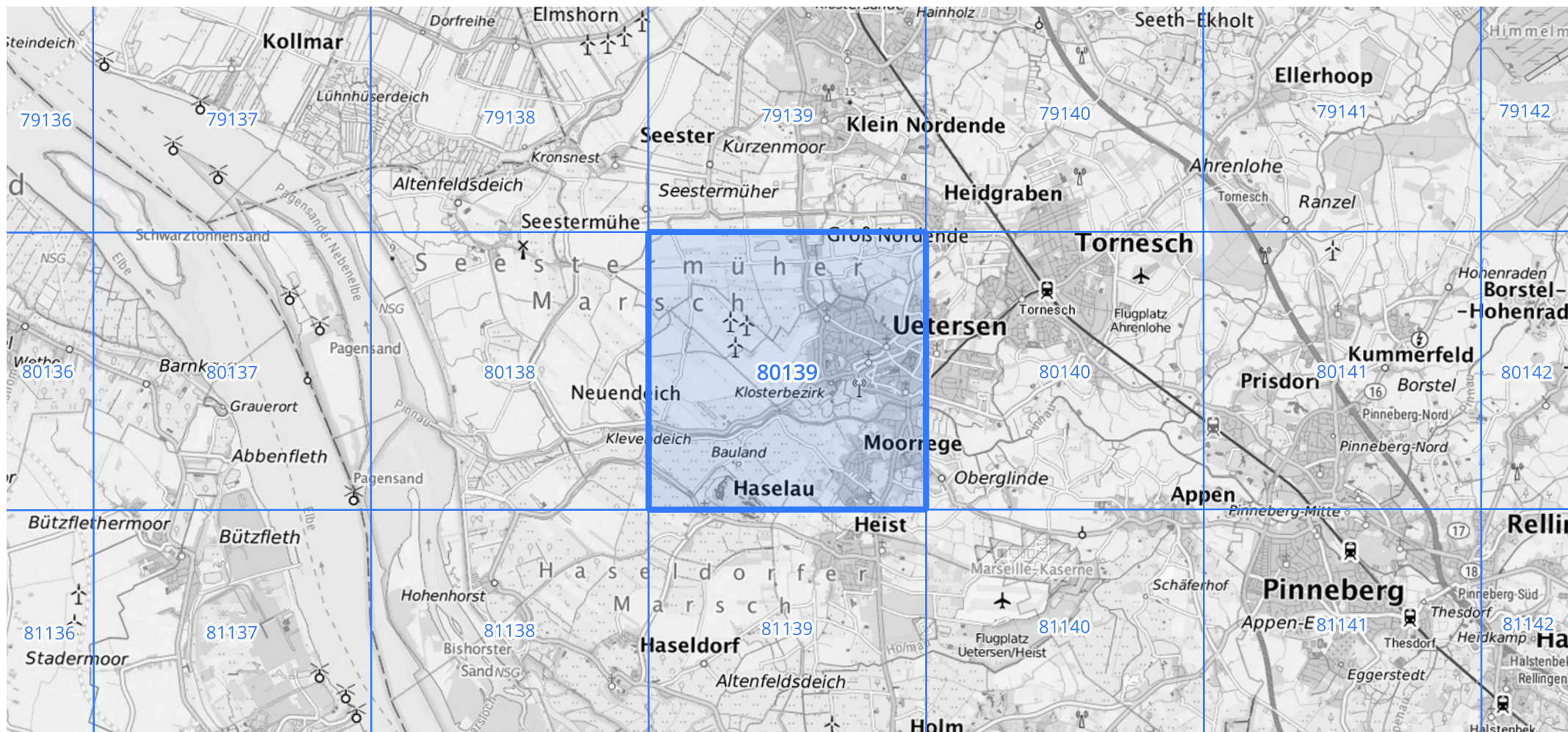
Siehe auch Anwendungshilfe zu KOSTRA-DWD-2020 des Deutschen Wetterdienstes.

# Starkniederschlagshöhen und -spenden gemäß KOSTRA-DWD-2020

## Rasterfeld 80139

(Zeile 80, Spalte 139)

Übersichtskarte des Rasterfeldes 80139, M 1 : 100 000



Quelle Rasterdaten: KOSTRA-DWD-2020 des Deutschen Wetterdienstes, Stand 12/2022.

Seite 3 von 3

Kartendarstellung: © Bundesamt für Kartographie und Geodäsie (2023), Datenquellen: [https://sgx.geodatenzentrum.de/web\\_public/gdz/datenquellen/Datenquellen\\_TopPlusOpen.html](https://sgx.geodatenzentrum.de/web_public/gdz/datenquellen/Datenquellen_TopPlusOpen.html)

Für die Richtigkeit und Aktualität der Angaben wird keine Gewähr übernommen. Erstellt 01/2023.