

# Starkniederschlagshöhen und -spenden gemäß KOSTRA-DWD-2020

## Rasterfeld 79148

(Zeile 79, Spalte 148)

### Regenspende und Bemessungsniederschlagswerte in Abhängigkeit von Wiederkehrzeit T und Dauerstufe D

Dauerstufe D		Wiederkehrzeit T																	
		1 a		2 a		3 a		5 a		10 a		20 a		30 a		50 a		100 a	
min	Std	mm	l / (s ha)	mm	l / (s ha)	mm	l / (s ha)	mm	l / (s ha)	mm	l / (s ha)	mm	l / (s ha)	mm	l / (s ha)	mm	l / (s ha)	mm	l / (s ha)
5		6,0	200,0	7,4	246,7	8,2	273,3	9,3	310,0	10,8	360,0	12,5	416,7	13,5	450,0	14,9	496,7	16,9	563,3
10		7,7	128,3	9,4	156,7	10,4	173,3	11,8	196,7	13,8	230,0	15,9	265,0	17,2	286,7	19,0	316,7	21,6	360,0
15		8,7	96,7	10,7	118,9	11,9	132,2	13,5	150,0	15,8	175,6	18,1	201,1	19,7	218,9	21,7	241,1	24,6	273,3
20		9,5	79,2	11,7	97,5	13,0	108,3	14,7	122,5	17,2	143,3	19,8	165,0	21,5	179,2	23,7	197,5	26,9	224,2
30		10,8	60,0	13,2	73,3	14,7	81,7	16,7	92,8	19,5	108,3	22,4	124,4	24,3	135,0	26,8	148,9	30,4	168,9
45		12,2	45,2	14,9	55,2	16,6	61,5	18,8	69,6	22,0	81,5	25,3	93,7	27,4	101,5	30,2	111,9	34,3	127,0
60	1	13,2	36,7	16,2	45,0	18,0	50,0	20,4	56,7	23,9	66,4	27,5	76,4	29,8	82,8	32,9	91,4	37,3	103,6
90	1,5	14,9	27,6	18,2	33,7	20,3	37,6	23,0	42,6	26,9	49,8	30,9	57,2	33,5	62,0	37,0	68,5	41,9	77,6
120	2	16,2	22,5	19,8	27,5	22,0	30,6	25,0	34,7	29,2	40,6	33,6	46,7	36,4	50,6	40,2	55,8	45,5	63,2
180	3	18,2	16,9	22,2	20,6	24,7	22,9	28,0	25,9	32,8	30,4	37,7	34,9	40,9	37,9	45,1	41,8	51,1	47,3
240	4	19,7	13,7	24,1	16,7	26,8	18,6	30,4	21,1	35,6	24,7	40,9	28,4	44,4	30,8	48,9	34,0	55,5	38,5
360	6	22,1	10,2	27,1	12,5	30,1	13,9	34,1	15,8	39,9	18,5	45,9	21,3	49,8	23,1	54,9	25,4	62,3	28,8
540	9	24,8	7,7	30,4	9,4	33,8	10,4	38,3	11,8	44,8	13,8	51,5	15,9	55,9	17,3	61,6	19,0	69,8	21,5
720	12	26,9	6,2	32,9	7,6	36,7	8,5	41,5	9,6	48,6	11,3	55,8	12,9	60,6	14,0	66,8	15,5	75,8	17,5
1080	18	30,2	4,7	36,9	5,7	41,1	6,3	46,6	7,2	54,5	8,4	62,6	9,7	68,0	10,5	75,0	11,6	85,0	13,1
1440	24	32,7	3,8	40,1	4,6	44,6	5,2	50,5	5,8	59,1	6,8	67,9	7,9	73,7	8,5	81,3	9,4	92,2	10,7
2880	48	39,8	2,3	48,7	2,8	54,2	3,1	61,5	3,6	71,9	4,2	82,6	4,8	89,7	5,2	98,9	5,7	112,1	6,5
4320	72	44,7	1,7	54,6	2,1	60,8	2,3	68,9	2,7	80,6	3,1	92,7	3,6	100,6	3,9	110,9	4,3	125,7	4,8
5760	96	48,4	1,4	59,3	1,7	66,0	1,9	74,8	2,2	87,4	2,5	100,5	2,9	109,1	3,2	120,3	3,5	136,3	3,9
7200	120	51,6	1,2	63,1	1,5	70,2	1,6	79,6	1,8	93,1	2,2	107,0	2,5	116,2	2,7	128,1	3,0	145,2	3,4
8640	144	54,3	1,0	66,4	1,3	74,0	1,4	83,8	1,6	98,0	1,9	112,7	2,2	122,3	2,4	134,9	2,6	152,9	2,9
10080	168	56,7	0,9	69,4	1,1	77,2	1,3	87,5	1,4	102,4	1,7	117,7	1,9	127,7	2,1	140,9	2,3	159,7	2,6

# Starkniederschlagshöhen und -spenden gemäß KOSTRA-DWD-2020

## Rasterfeld 79148

(Zeile 79, Spalte 148)

### Örtliche Unsicherheiten in Abhängigkeit von Wiederkehrzeit T und Dauerstufe D

Dauerstufe D		Wiederkehrzeit T								
		1 a	2 a	3 a	5 a	10 a	20 a	30 a	50 a	100 a
min	Std	± %	± %	± %	± %	± %	± %	± %	± %	± %
5		13	14	14	15	16	16	17	17	18
10		14	16	17	18	19	20	20	21	21
15		15	17	18	19	20	21	22	22	23
20		15	17	18	19	21	22	22	23	23
30		15	17	18	19	21	22	22	23	23
45		14	16	18	19	20	21	22	22	23
60	1	14	16	17	18	19	20	21	22	22
90	1,5	13	15	16	17	18	19	20	20	21
120	2	12	14	15	16	17	18	19	20	20
180	3	11	12	14	15	16	17	18	18	19
240	4	10	12	13	14	15	16	17	17	18
360	6	9	11	11	13	14	15	15	16	17
540	9	9	10	10	11	13	13	14	15	15
720	12	8	9	10	11	12	13	13	14	14
1080	18	9	9	9	10	11	12	12	13	13
1440	24	9	9	9	10	10	11	12	12	13
2880	48	12	10	10	10	10	11	11	11	12
4320	72	13	12	11	11	11	11	11	11	12
5760	96	14	13	12	12	12	12	12	12	12
7200	120	15	14	13	13	12	12	12	12	12
8640	144	16	14	14	13	13	13	13	13	13
10080	168	17	15	15	14	13	13	13	13	13

### Parameter für abweichende T und D

#### Lokationsparameter $\xi$ (Xi)

13,3683551

#### Skalenparameter $\alpha$ (Alpha)

4,1491808

#### Formparameter $\kappa$ (Kappa)

-0,1

#### 1. Koutsoyiannis-Parameter $\theta$ (Theta)

0,01215091

#### 2. Koutsoyiannis-Parameter $\eta$ (Eta)

0,71777062

Parameter für dauerstufenübergreifende Extremwertschätzung nach KOUTSOYIANNIS et al. 1998.

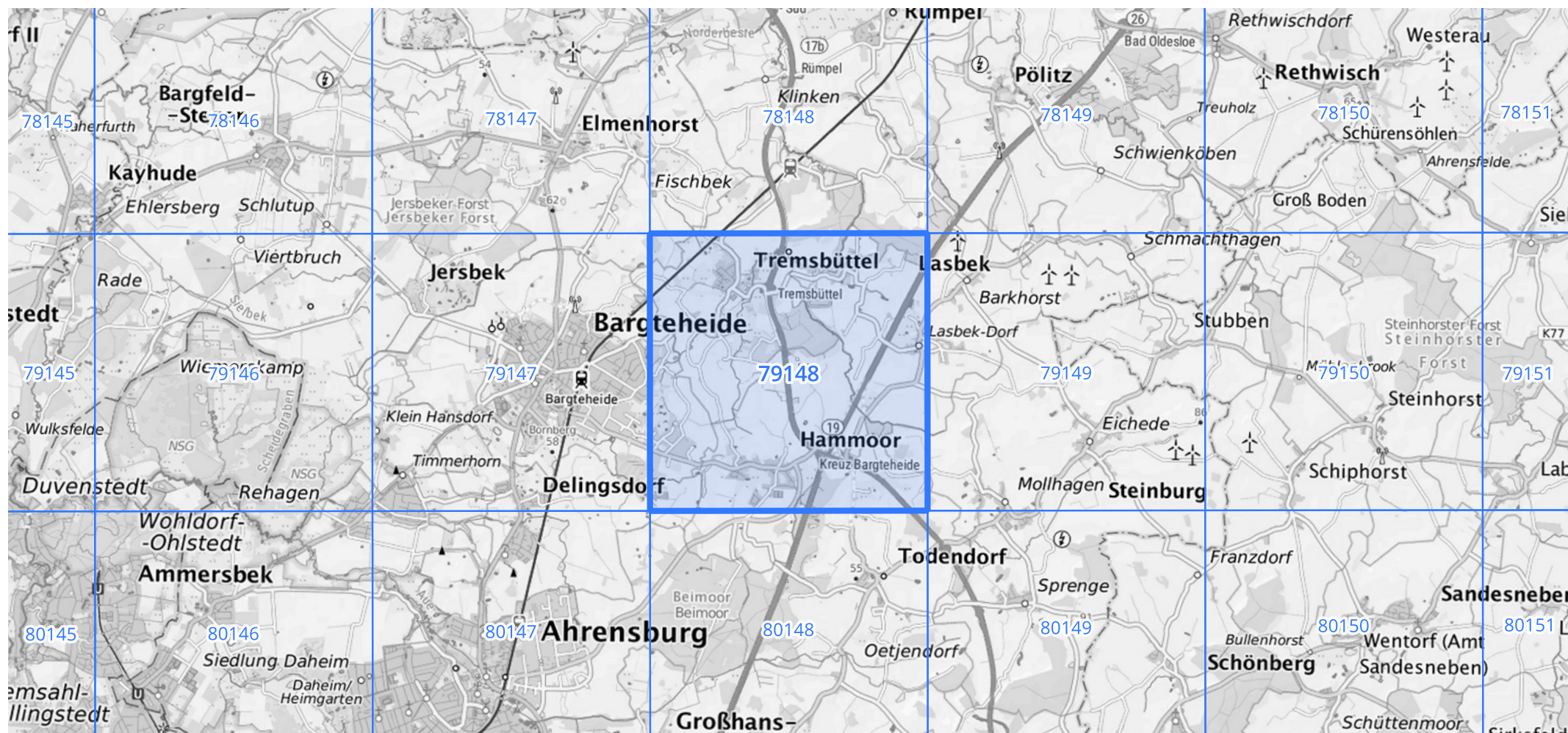
Siehe auch Anwendungshilfe zu KOSTRA-DWD-2020 des Deutschen Wetterdienstes.

# Starkniederschlagshöhen und -spenden gemäß KOSTRA-DWD-2020

## Rasterfeld 79148

(Zeile 79, Spalte 148)

Übersichtskarte des Rasterfeldes 79148, M 1 : 100 000



Quelle Rasterdaten: KOSTRA-DWD-2020 des Deutschen Wetterdienstes, Stand 12/2022.

Seite 3 von 3

Kartendarstellung: © Bundesamt für Kartographie und Geodäsie (2023), Datenquellen: [https://sgx.geodatenzentrum.de/web\\_public/gdz/datenquellen/Datenquellen\\_TopPlusOpen.html](https://sgx.geodatenzentrum.de/web_public/gdz/datenquellen/Datenquellen_TopPlusOpen.html)

Für die Richtigkeit und Aktualität der Angaben wird keine Gewähr übernommen. Erstellt 01/2023.