

Starkniederschlagshöhen und -spenden gemäß KOSTRA-DWD-2020

Rasterfeld 79146

(Zeile 79, Spalte 146)

Regenspende und Bemessungsniederschlagswerte in Abhängigkeit von Wiederkehrzeit T und Dauerstufe D

Dauerstufe D		Wiederkehrzeit T																	
		1 a		2 a		3 a		5 a		10 a		20 a		30 a		50 a		100 a	
min	Std	mm	l / (s ha)	mm	l / (s ha)	mm	l / (s ha)	mm	l / (s ha)	mm	l / (s ha)	mm	l / (s ha)	mm	l / (s ha)	mm	l / (s ha)	mm	l / (s ha)
5		6,0	200,0	7,3	243,3	8,1	270,0	9,2	306,7	10,7	356,7	12,3	410,0	13,4	446,7	14,7	490,0	16,7	556,7
10		7,6	126,7	9,3	155,0	10,3	171,7	11,7	195,0	13,6	226,7	15,7	261,7	17,0	283,3	18,7	311,7	21,2	353,3
15		8,7	96,7	10,6	117,8	11,8	131,1	13,3	147,8	15,5	172,2	17,9	198,9	19,4	215,6	21,3	236,7	24,2	268,9
20		9,5	79,2	11,6	96,7	12,9	107,5	14,6	121,7	17,0	141,7	19,5	162,5	21,2	176,7	23,3	194,2	26,4	220,0
30		10,7	59,4	13,1	72,8	14,5	80,6	16,5	91,7	19,2	106,7	22,1	122,8	24,0	133,3	26,4	146,7	29,9	166,1
45		12,1	44,8	14,8	54,8	16,4	60,7	18,6	68,9	21,7	80,4	24,9	92,2	27,0	100,0	29,8	110,4	33,8	125,2
60	1	13,2	36,7	16,1	44,7	17,9	49,7	20,2	56,1	23,6	65,6	27,1	75,3	29,4	81,7	32,4	90,0	36,7	101,9
90	1,5	14,8	27,4	18,1	33,5	20,1	37,2	22,7	42,0	26,6	49,3	30,5	56,5	33,1	61,3	36,5	67,6	41,3	76,5
120	2	16,1	22,4	19,6	27,2	21,8	30,3	24,7	34,3	28,9	40,1	33,2	46,1	36,0	50,0	39,7	55,1	44,9	62,4
180	3	18,1	16,8	22,1	20,5	24,5	22,7	27,8	25,7	32,5	30,1	37,3	34,5	40,4	37,4	44,6	41,3	50,5	46,8
240	4	19,6	13,6	24,0	16,7	26,7	18,5	30,2	21,0	35,3	24,5	40,5	28,1	43,9	30,5	48,4	33,6	54,9	38,1
360	6	22,1	10,2	26,9	12,5	29,9	13,8	33,9	15,7	39,6	18,3	45,5	21,1	49,3	22,8	54,4	25,2	61,6	28,5
540	9	24,8	7,7	30,3	9,4	33,6	10,4	38,1	11,8	44,5	13,7	51,1	15,8	55,4	17,1	61,1	18,9	69,2	21,4
720	12	26,9	6,2	32,8	7,6	36,5	8,4	41,3	9,6	48,3	11,2	55,5	12,8	60,2	13,9	66,3	15,3	75,1	17,4
1080	18	30,2	4,7	36,9	5,7	41,0	6,3	46,4	7,2	54,2	8,4	62,3	9,6	67,6	10,4	74,5	11,5	84,4	13,0
1440	24	32,8	3,8	40,0	4,6	44,5	5,2	50,4	5,8	58,9	6,8	67,6	7,8	73,3	8,5	80,8	9,4	91,6	10,6
2880	48	40,0	2,3	48,8	2,8	54,2	3,1	61,4	3,6	71,7	4,1	82,4	4,8	89,4	5,2	98,5	5,7	111,6	6,5
4320	72	44,9	1,7	54,8	2,1	60,9	2,3	68,9	2,7	80,5	3,1	92,5	3,6	100,3	3,9	110,6	4,3	125,3	4,8
5760	96	48,7	1,4	59,5	1,7	66,1	1,9	74,8	2,2	87,4	2,5	100,4	2,9	108,9	3,2	120,0	3,5	136,0	3,9
7200	120	51,9	1,2	63,4	1,5	70,5	1,6	79,8	1,8	93,2	2,2	107,0	2,5	116,1	2,7	127,9	3,0	144,9	3,4
8640	144	54,7	1,1	66,7	1,3	74,2	1,4	84,0	1,6	98,1	1,9	112,7	2,2	122,3	2,4	134,8	2,6	152,7	2,9
10080	168	57,1	0,9	69,7	1,2	77,5	1,3	87,8	1,5	102,6	1,7	117,8	1,9	127,8	2,1	140,8	2,3	159,5	2,6

Starkniederschlagshöhen und -spenden gemäß KOSTRA-DWD-2020

Rasterfeld 79146

(Zeile 79, Spalte 146)

Örtliche Unsicherheiten in Abhängigkeit von Wiederkehrzeit T und Dauerstufe D

Dauerstufe D		Wiederkehrzeit T								
		1 a	2 a	3 a	5 a	10 a	20 a	30 a	50 a	100 a
min	Std	± %	± %	± %	± %	± %	± %	± %	± %	± %
5		13	14	14	15	16	17	17	18	18
10		14	16	17	18	19	20	20	21	22
15		15	17	18	19	20	21	21	22	23
20		15	17	18	19	20	21	22	22	23
30		15	17	18	19	20	21	22	22	23
45		14	16	17	18	20	21	21	22	22
60	1	13	15	16	18	19	20	20	21	22
90	1,5	12	14	15	16	18	19	19	20	20
120	2	11	13	14	15	17	18	18	19	20
180	3	10	12	13	14	15	16	17	17	18
240	4	10	11	12	13	14	15	16	16	17
360	6	9	10	11	12	13	14	15	15	16
540	9	8	9	10	11	12	13	13	14	14
720	12	8	9	9	10	11	12	12	13	14
1080	18	9	9	9	10	10	11	11	12	13
1440	24	9	9	9	9	10	11	11	11	12
2880	48	11	10	10	10	10	10	10	11	11
4320	72	13	12	11	11	11	11	11	11	11
5760	96	14	13	12	12	11	11	11	11	11
7200	120	15	13	13	12	12	12	12	12	12
8640	144	16	14	14	13	13	12	12	12	12
10080	168	17	15	14	14	13	13	13	13	13

Parameter für abweichende T und D

Lokationsparameter ξ (Xi)

13,26718481

Skalenparameter α (Alpha)

4,06557372

Formparameter κ (Kappa)

-0,1

1. Koutsoyiannis-Parameter θ (Theta)

0,01085369

2. Koutsoyiannis-Parameter η (Eta)

0,71486323

Parameter für dauerstufenübergreifende Extremwertschätzung nach KOUTSOYIANNIS et al. 1998.

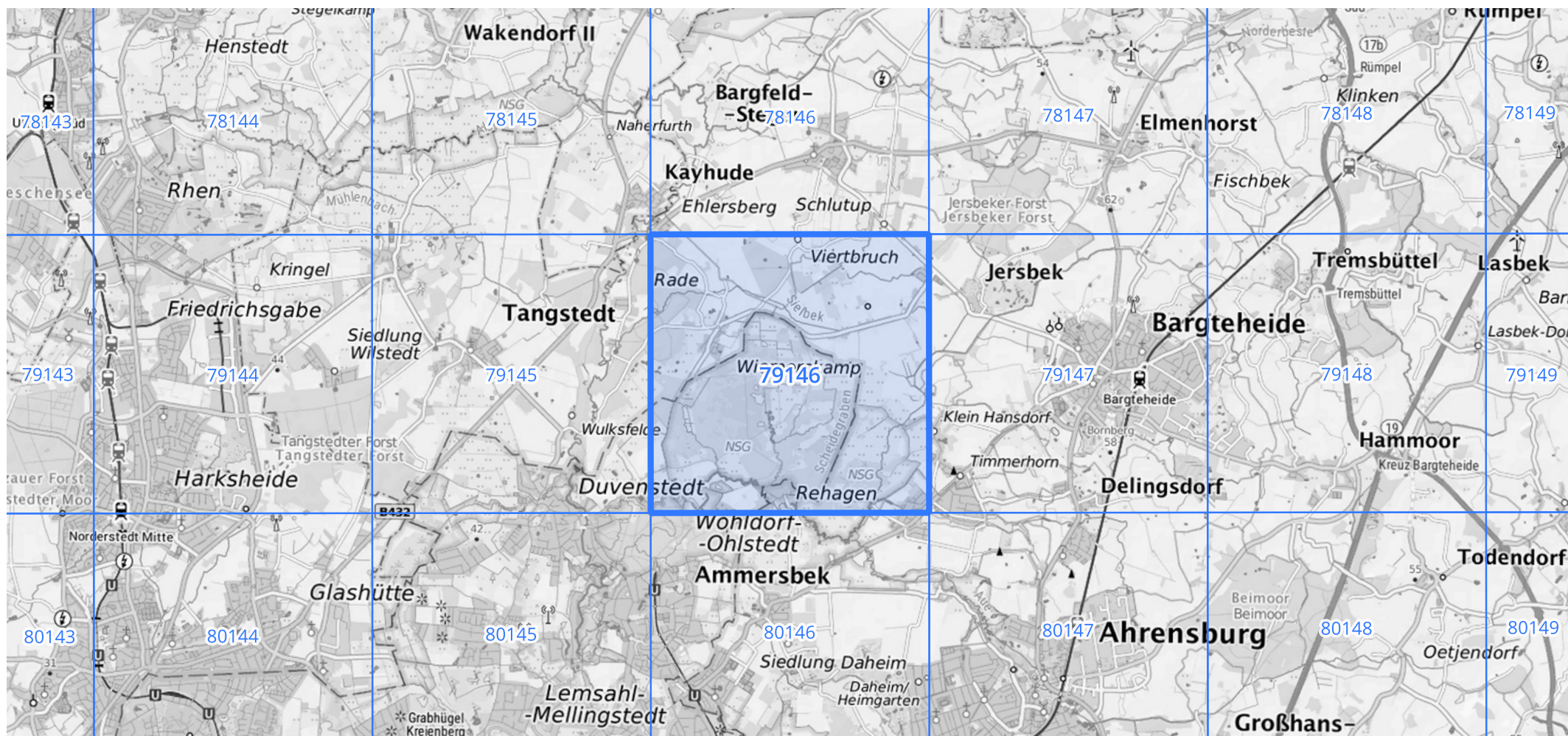
Siehe auch Anwendungshilfe zu KOSTRA-DWD-2020 des Deutschen Wetterdienstes.

Starkniederschlagshöhen und -spenden gemäß KOSTRA-DWD-2020

Rasterfeld 79146

(Zeile 79, Spalte 146)

Übersichtskarte des Rasterfeldes 79146, M 1 : 100 000



Quelle Rasterdaten: KOSTRA-DWD-2020 des Deutschen Wetterdienstes, Stand 12/2022.

Seite 3 von 3

Kartendarstellung: © Bundesamt für Kartographie und Geodäsie (2023), Datenquellen: https://sgx.geodatenzentrum.de/web_public/gdz/datenquellen/Datenquellen_TopPlusOpen.html

Für die Richtigkeit und Aktualität der Angaben wird keine Gewähr übernommen. Erstellt 01/2023.