

Starkniederschlagshöhen und -spenden gemäß KOSTRA-DWD-2020

Rasterfeld 79136

(Zeile 79, Spalte 136)

Regenspende und Bemessungsniederschlagswerte in Abhängigkeit von Wiederkehrzeit T und Dauerstufe D

Dauerstufe D		Wiederkehrzeit T																	
		1 a		2 a		3 a		5 a		10 a		20 a		30 a		50 a		100 a	
min	Std	mm	l / (s ha)	mm	l / (s ha)	mm	l / (s ha)	mm	l / (s ha)	mm	l / (s ha)	mm	l / (s ha)	mm	l / (s ha)	mm	l / (s ha)	mm	l / (s ha)
5		5,8	193,3	7,1	236,7	7,8	260,0	8,9	296,7	10,3	343,3	11,8	393,3	12,8	426,7	14,1	470,0	15,9	530,0
10		7,5	125,0	9,1	151,7	10,1	168,3	11,4	190,0	13,3	221,7	15,2	253,3	16,5	275,0	18,1	301,7	20,5	341,7
15		8,6	95,6	10,5	116,7	11,6	128,9	13,1	145,6	15,2	168,9	17,4	193,3	18,9	210,0	20,8	231,1	23,5	261,1
20		9,5	79,2	11,5	95,8	12,7	105,8	14,3	119,2	16,7	139,2	19,1	159,2	20,7	172,5	22,8	190,0	25,7	214,2
30		10,7	59,4	13,0	72,2	14,4	80,0	16,2	90,0	18,9	105,0	21,6	120,0	23,4	130,0	25,8	143,3	29,2	162,2
45		12,1	44,8	14,7	54,4	16,3	60,4	18,3	67,8	21,3	78,9	24,4	90,4	26,5	98,1	29,1	107,8	32,9	121,9
60	1	13,2	36,7	16,0	44,4	17,7	49,2	20,0	55,6	23,2	64,4	26,6	73,9	28,8	80,0	31,7	88,1	35,9	99,7
90	1,5	14,8	27,4	18,0	33,3	19,9	36,9	22,5	41,7	26,1	48,3	29,9	55,4	32,4	60,0	35,7	66,1	40,3	74,6
120	2	16,1	22,4	19,5	27,1	21,6	30,0	24,4	33,9	28,4	39,4	32,5	45,1	35,2	48,9	38,8	53,9	43,8	60,8
180	3	18,1	16,8	21,9	20,3	24,3	22,5	27,4	25,4	31,9	29,5	36,5	33,8	39,6	36,7	43,5	40,3	49,2	45,6
240	4	19,7	13,7	23,8	16,5	26,4	18,3	29,8	20,7	34,6	24,0	39,7	27,6	43,0	29,9	47,3	32,8	53,4	37,1
360	6	22,1	10,2	26,7	12,4	29,6	13,7	33,4	15,5	38,9	18,0	44,5	20,6	48,2	22,3	53,0	24,5	60,0	27,8
540	9	24,7	7,6	30,0	9,3	33,2	10,2	37,5	11,6	43,6	13,5	49,9	15,4	54,1	16,7	59,5	18,4	67,3	20,8
720	12	26,8	6,2	32,5	7,5	36,0	8,3	40,7	9,4	47,3	10,9	54,2	12,5	58,7	13,6	64,5	14,9	73,0	16,9
1080	18	30,1	4,6	36,5	5,6	40,4	6,2	45,6	7,0	53,0	8,2	60,7	9,4	65,8	10,2	72,4	11,2	81,8	12,6
1440	24	32,6	3,8	39,6	4,6	43,8	5,1	49,4	5,7	57,5	6,7	65,9	7,6	71,4	8,3	78,5	9,1	88,8	10,3
2880	48	39,7	2,3	48,1	2,8	53,3	3,1	60,1	3,5	70,0	4,1	80,1	4,6	86,8	5,0	95,5	5,5	108,0	6,3
4320	72	44,5	1,7	53,9	2,1	59,8	2,3	67,4	2,6	78,5	3,0	89,8	3,5	97,3	3,8	107,0	4,1	121,0	4,7
5760	96	48,3	1,4	58,5	1,7	64,8	1,9	73,1	2,1	85,1	2,5	97,4	2,8	105,5	3,1	116,1	3,4	131,3	3,8
7200	120	51,4	1,2	62,3	1,4	69,0	1,6	77,9	1,8	90,6	2,1	103,8	2,4	112,4	2,6	123,6	2,9	139,8	3,2
8640	144	54,1	1,0	65,6	1,3	72,7	1,4	82,0	1,6	95,4	1,8	109,2	2,1	118,3	2,3	130,2	2,5	147,2	2,8
10080	168	56,5	0,9	68,5	1,1	75,9	1,3	85,6	1,4	99,6	1,6	114,1	1,9	123,5	2,0	135,9	2,2	153,7	2,5

Starkniederschlagshöhen und -spenden gemäß KOSTRA-DWD-2020

Rasterfeld 79136

(Zeile 79, Spalte 136)

Örtliche Unsicherheiten in Abhängigkeit von Wiederkehrzeit T und Dauerstufe D

Dauerstufe D		Wiederkehrzeit T								
		1 a	2 a	3 a	5 a	10 a	20 a	30 a	50 a	100 a
min	Std	± %	± %	± %	± %	± %	± %	± %	± %	± %
5		14	15	16	17	18	18	19	19	20
10		16	18	18	19	21	21	22	23	23
15		17	18	19	21	22	23	23	24	25
20		17	19	20	21	22	23	24	24	25
30		17	19	20	21	22	23	24	25	25
45		16	18	19	20	22	23	23	24	25
60	1	15	17	18	20	21	22	23	23	24
90	1,5	14	16	17	18	20	21	21	22	23
120	2	13	15	16	17	19	20	20	21	22
180	3	12	14	15	16	17	18	19	19	20
240	4	11	13	14	15	16	17	18	18	19
360	6	11	12	13	14	15	16	16	17	18
540	9	11	12	12	13	14	15	15	16	16
720	12	11	12	12	13	13	14	15	15	16
1080	18	12	12	12	13	13	14	14	14	15
1440	24	13	13	13	13	13	14	14	14	15
2880	48	17	15	15	15	15	15	15	15	15
4320	72	19	17	17	17	16	16	16	16	16
5760	96	21	19	18	18	17	17	17	17	17
7200	120	22	20	20	19	18	18	18	18	18
8640	144	23	21	21	20	19	19	19	19	19
10080	168	24	22	22	21	20	20	20	20	19

Parameter für abweichende T und D

Lokationsparameter ξ (Xi)

13,34101141

Skalenparameter α (Alpha)

3,92281611

Formparameter κ (Kappa)

-0,1

1. Koutsoyiannis-Parameter θ (Theta)

0,01568537

2. Koutsoyiannis-Parameter η (Eta)

0,71807425

Parameter für dauerstufenübergreifende Extremwertschätzung nach KOUTSOYIANNIS et al. 1998.

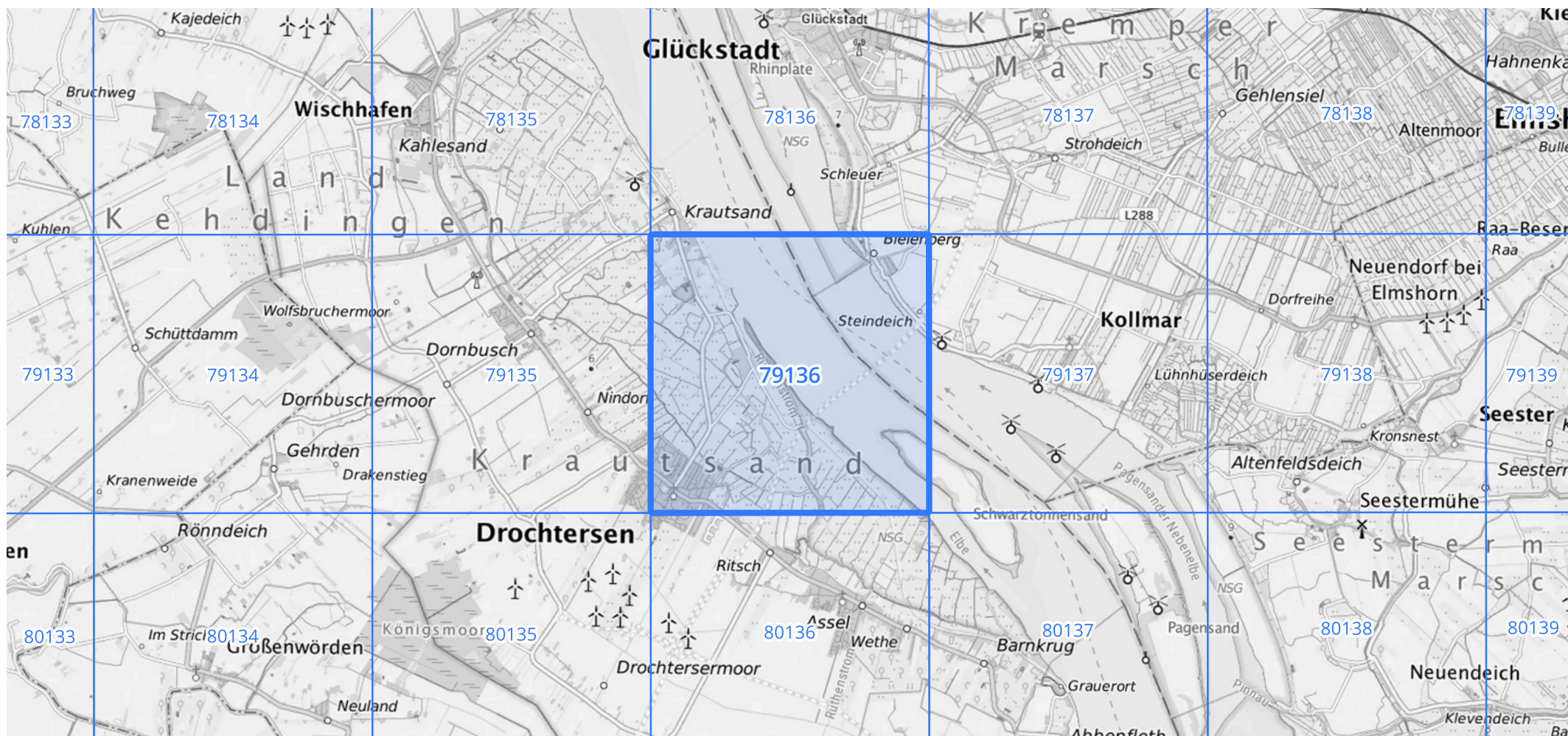
Siehe auch Anwendungshilfe zu KOSTRA-DWD-2020 des Deutschen Wetterdienstes.

Starkniederschlagshöhen und -spenden gemäß KOSTRA-DWD-2020

Rasterfeld 79136

(Zeile 79, Spalte 136)

Übersichtskarte des Rasterfeldes 79136, M 1 : 100 000



Quelle Rasterdaten: KOSTRA-DWD-2020 des Deutschen Wetterdienstes, Stand 12/2022.

Seite 3 von 3

Kartendarstellung: © Bundesamt für Kartographie und Geodäsie (2023), Datenquellen: https://sgx.geodatenzentrum.de/web_public/gdz/datenquellen/Datenquellen_TopPlusOpen.html

Für die Richtigkeit und Aktualität der Angaben wird keine Gewähr übernommen. Erstellt 01/2023.