

# Starkniederschlagshöhen und -spenden gemäß KOSTRA-DWD-2020

## Rasterfeld 78190

(Zeile 78, Spalte 190)

### Regenspende und Bemessungsniederschlagswerte in Abhängigkeit von Wiederkehrzeit T und Dauerstufe D

Dauerstufe D		Wiederkehrzeit T																	
		1 a		2 a		3 a		5 a		10 a		20 a		30 a		50 a		100 a	
min	Std	mm	l / (s ha)	mm	l / (s ha)	mm	l / (s ha)	mm	l / (s ha)	mm	l / (s ha)	mm	l / (s ha)	mm	l / (s ha)	mm	l / (s ha)	mm	l / (s ha)
5		6,3	210,0	7,9	263,3	8,8	293,3	10,1	336,7	11,9	396,7	13,7	456,7	15,0	500,0	16,6	553,3	18,9	630,0
10		8,3	138,3	10,4	173,3	11,6	193,3	13,3	221,7	15,7	261,7	18,1	301,7	19,8	330,0	21,9	365,0	24,9	415,0
15		9,5	105,6	11,9	132,2	13,3	147,8	15,2	168,9	17,9	198,9	20,8	231,1	22,6	251,1	25,0	277,8	28,5	316,7
20		10,4	86,7	12,9	107,5	14,5	120,8	16,6	138,3	19,6	163,3	22,7	189,2	24,7	205,8	27,3	227,5	31,1	259,2
30		11,7	65,0	14,5	80,6	16,3	90,6	18,6	103,3	22,0	122,2	25,4	141,1	27,7	153,9	30,7	170,6	34,9	193,9
45		13,0	48,1	16,2	60,0	18,1	67,0	20,7	76,7	24,5	90,7	28,3	104,8	30,8	114,1	34,1	126,3	38,9	144,1
60	1	13,9	38,6	17,4	48,3	19,5	54,2	22,3	61,9	26,3	73,1	30,4	84,4	33,1	91,9	36,7	101,9	41,8	116,1
90	1,5	15,4	28,5	19,2	35,6	21,5	39,8	24,6	45,6	29,0	53,7	33,6	62,2	36,6	67,8	40,5	75,0	46,1	85,4
120	2	16,5	22,9	20,5	28,5	23,0	31,9	26,3	36,5	31,1	43,2	35,9	49,9	39,1	54,3	43,3	60,1	49,3	68,5
180	3	18,1	16,8	22,5	20,8	25,3	23,4	28,9	26,8	34,1	31,6	39,5	36,6	43,0	39,8	47,6	44,1	54,2	50,2
240	4	19,3	13,4	24,1	16,7	27,0	18,8	30,9	21,5	36,4	25,3	42,2	29,3	45,9	31,9	50,9	35,3	57,9	40,2
360	6	21,2	9,8	26,4	12,2	29,6	13,7	33,9	15,7	40,0	18,5	46,2	21,4	50,4	23,3	55,8	25,8	63,5	29,4
540	9	23,2	7,2	28,9	8,9	32,5	10,0	37,1	11,5	43,8	13,5	50,7	15,6	55,2	17,0	61,1	18,9	69,6	21,5
720	12	24,8	5,7	30,9	7,2	34,6	8,0	39,6	9,2	46,7	10,8	54,0	12,5	58,9	13,6	65,2	15,1	74,2	17,2
1080	18	27,1	4,2	33,8	5,2	37,9	5,8	43,3	6,7	51,1	7,9	59,2	9,1	64,4	9,9	71,3	11,0	81,2	12,5
1440	24	28,9	3,3	36,0	4,2	40,4	4,7	46,2	5,3	54,5	6,3	63,1	7,3	68,7	8,0	76,1	8,8	86,6	10,0
2880	48	33,7	2,0	42,0	2,4	47,1	2,7	53,9	3,1	63,6	3,7	73,6	4,3	80,1	4,6	88,7	5,1	101,0	5,8
4320	72	36,9	1,4	46,0	1,8	51,6	2,0	59,0	2,3	69,6	2,7	80,5	3,1	87,7	3,4	97,1	3,7	110,5	4,3
5760	96	39,3	1,1	49,0	1,4	55,0	1,6	62,8	1,8	74,2	2,1	85,8	2,5	93,5	2,7	103,5	3,0	117,8	3,4
7200	120	41,3	1,0	51,5	1,2	57,8	1,3	66,0	1,5	77,9	1,8	90,2	2,1	98,2	2,3	108,7	2,5	123,8	2,9
8640	144	43,0	0,8	53,6	1,0	60,2	1,2	68,7	1,3	81,1	1,6	93,9	1,8	102,3	2,0	113,2	2,2	128,9	2,5
10080	168	44,5	0,7	55,5	0,9	62,2	1,0	71,1	1,2	83,9	1,4	97,2	1,6	105,8	1,7	117,1	1,9	133,4	2,2

# Starkniederschlagshöhen und -spenden gemäß KOSTRA-DWD-2020

## Rasterfeld 78190

(Zeile 78, Spalte 190)

### Örtliche Unsicherheiten in Abhängigkeit von Wiederkehrzeit T und Dauerstufe D

Dauerstufe D		Wiederkehrzeit T								
		1 a	2 a	3 a	5 a	10 a	20 a	30 a	50 a	100 a
min	Std	± %	± %	± %	± %	± %	± %	± %	± %	± %
5		12	12	12	12	13	13	13	14	14
10		11	13	14	15	16	17	17	18	19
15		12	15	16	17	18	19	20	20	21
20		13	16	17	18	19	20	21	21	22
30		14	17	18	19	20	21	22	23	23
45		14	17	18	19	21	22	23	23	24
60	1	14	17	18	20	21	22	23	23	24
90	1,5	14	17	18	19	21	22	22	23	24
120	2	14	16	17	19	20	21	22	22	23
180	3	13	15	17	18	19	20	21	22	22
240	4	12	15	16	17	19	20	20	21	22
360	6	12	14	15	16	18	19	19	20	21
540	9	11	13	14	16	17	18	18	19	20
720	12	11	13	14	15	16	17	18	18	19
1080	18	11	12	13	14	16	16	17	18	18
1440	24	11	12	13	14	15	16	16	17	18
2880	48	12	12	13	13	14	15	15	16	17
4320	72	12	13	13	13	14	15	15	16	16
5760	96	13	13	13	14	14	15	15	16	16
7200	120	14	14	14	14	14	15	15	16	16
8640	144	15	14	14	14	15	15	15	16	16
10080	168	15	15	15	15	15	15	15	16	16

### Parameter für abweichende T und D

#### Lokationsparameter $\xi$ (Xi)

14,33110577

#### Skalenparameter $\alpha$ (Alpha)

4,88858421

#### Formparameter $\kappa$ (Kappa)

-0,1

#### 1. Koutsoyiannis-Parameter $\theta$ (Theta)

0,03458226

#### 2. Koutsoyiannis-Parameter $\eta$ (Eta)

0,7785119

Parameter für dauerstufenübergreifende Extremwertschätzung nach KOUTSOYIANNIS et al. 1998.

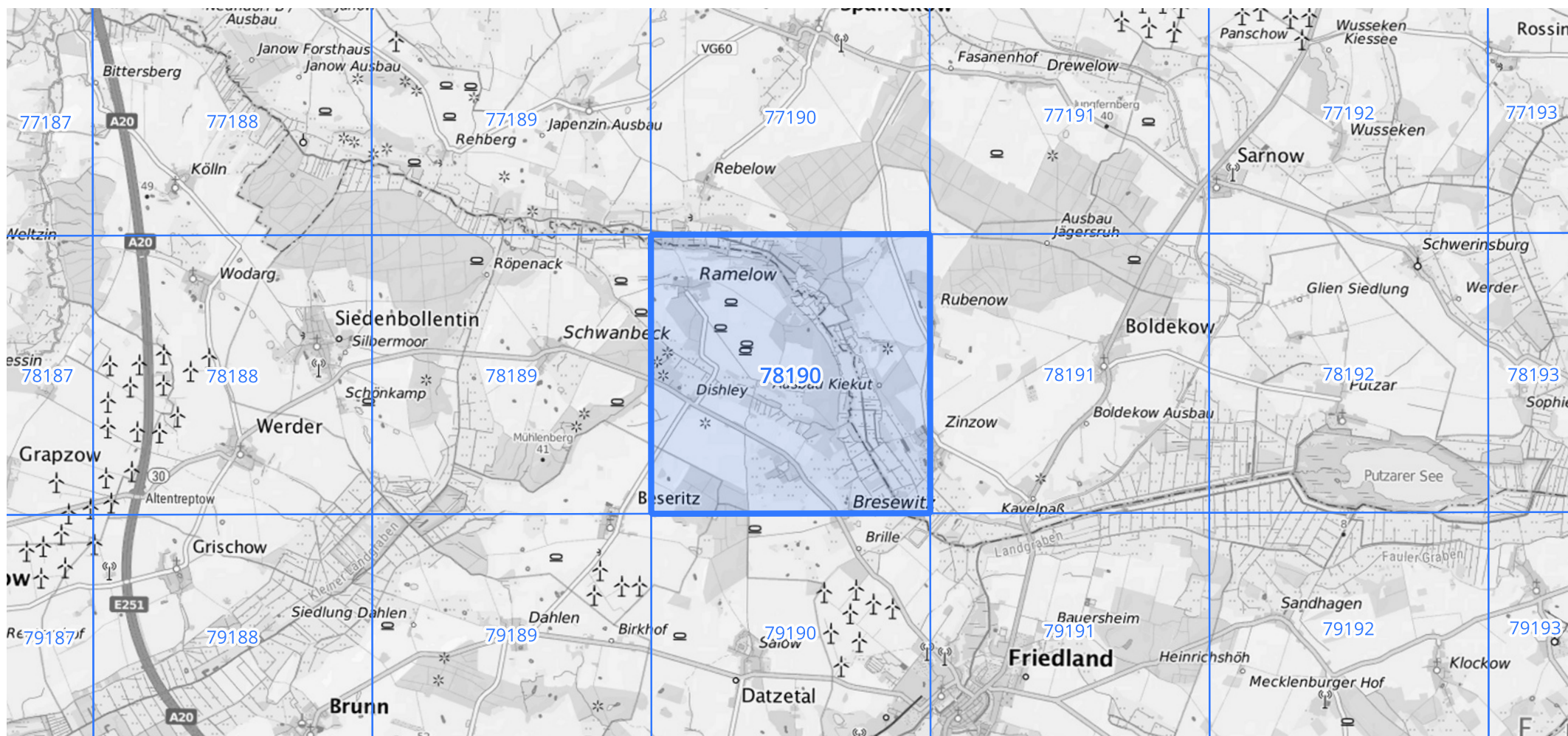
Siehe auch Anwendungshilfe zu KOSTRA-DWD-2020 des Deutschen Wetterdienstes.

# Starkniederschlagshöhen und -spenden gemäß KOSTRA-DWD-2020

## Rasterfeld 78190

(Zeile 78, Spalte 190)

### Übersichtskarte des Rasterfeldes 78190, M 1 : 100 000



Quelle Rasterdaten: KOSTRA-DWD-2020 des Deutschen Wetterdienstes, Stand 12/2022.

Seite 3 von 3

Kartendarstellung: © Bundesamt für Kartographie und Geodäsie (2023), Datenquellen: [https://sgx.geodatenzentrum.de/web\\_public/gdz/datenquellen/Datenquellen\\_TopPlusOpen.html](https://sgx.geodatenzentrum.de/web_public/gdz/datenquellen/Datenquellen_TopPlusOpen.html)

Für die Richtigkeit und Aktualität der Angaben wird keine Gewähr übernommen. Erstellt 01/2023.