

Starkniederschlagshöhen und -spenden gemäß KOSTRA-DWD-2020

Rasterfeld 78159

(Zeile 78, Spalte 159)

Regenspende und Bemessungsniederschlagswerte in Abhängigkeit von Wiederkehrzeit T und Dauerstufe D

Dauerstufe D		Wiederkehrzeit T																	
		1 a		2 a		3 a		5 a		10 a		20 a		30 a		50 a		100 a	
min	Std	mm	l / (s ha)	mm	l / (s ha)	mm	l / (s ha)	mm	l / (s ha)	mm	l / (s ha)	mm	l / (s ha)	mm	l / (s ha)	mm	l / (s ha)	mm	l / (s ha)
5		5,9	196,7	7,4	246,7	8,3	276,7	9,4	313,3	11,2	373,3	12,9	430,0	14,1	470,0	15,6	520,0	17,8	593,3
10		7,9	131,7	9,8	163,3	11,0	183,3	12,6	210,0	14,9	248,3	17,3	288,3	18,8	313,3	20,8	346,7	23,7	395,0
15		9,1	101,1	11,3	125,6	12,7	141,1	14,5	161,1	17,2	191,1	19,9	221,1	21,7	241,1	24,0	266,7	27,4	304,4
20		9,9	82,5	12,4	103,3	13,9	115,8	16,0	133,3	18,8	156,7	21,8	181,7	23,8	198,3	26,4	220,0	30,0	250,0
30		11,2	62,2	14,0	77,8	15,7	87,2	18,0	100,0	21,3	118,3	24,7	137,2	26,9	149,4	29,8	165,6	33,9	188,3
45		12,6	46,7	15,7	58,1	17,6	65,2	20,2	74,8	23,9	88,5	27,6	102,2	30,1	111,5	33,4	123,7	38,0	140,7
60	1	13,6	37,8	17,0	47,2	19,1	53,1	21,8	60,6	25,8	71,7	29,9	83,1	32,5	90,3	36,0	100,0	41,1	114,2
90	1,5	15,1	28,0	18,9	35,0	21,2	39,3	24,2	44,8	28,6	53,0	33,2	61,5	36,2	67,0	40,1	74,3	45,6	84,4
120	2	16,2	22,5	20,3	28,2	22,8	31,7	26,1	36,3	30,8	42,8	35,7	49,6	38,9	54,0	43,1	59,9	49,1	68,2
180	3	18,0	16,7	22,4	20,7	25,2	23,3	28,9	26,8	34,1	31,6	39,5	36,6	43,0	39,8	47,7	44,2	54,3	50,3
240	4	19,3	13,4	24,1	16,7	27,1	18,8	31,0	21,5	36,6	25,4	42,4	29,4	46,2	32,1	51,2	35,6	58,3	40,5
360	6	21,3	9,9	26,6	12,3	29,9	13,8	34,2	15,8	40,4	18,7	46,8	21,7	51,0	23,6	56,5	26,2	64,4	29,8
540	9	23,5	7,3	29,4	9,1	33,0	10,2	37,7	11,6	44,6	13,8	51,7	16,0	56,3	17,4	62,4	19,3	71,1	21,9
720	12	25,2	5,8	31,5	7,3	35,4	8,2	40,5	9,4	47,8	11,1	55,4	12,8	60,4	14,0	66,9	15,5	76,2	17,6
1080	18	27,8	4,3	34,7	5,4	39,0	6,0	44,6	6,9	52,7	8,1	61,1	9,4	66,6	10,3	73,7	11,4	84,0	13,0
1440	24	29,8	3,4	37,2	4,3	41,8	4,8	47,8	5,5	56,5	6,5	65,4	7,6	71,3	8,3	79,0	9,1	90,0	10,4
2880	48	35,2	2,0	43,9	2,5	49,3	2,9	56,4	3,3	66,7	3,9	77,3	4,5	84,2	4,9	93,3	5,4	106,3	6,2
4320	72	38,7	1,5	48,4	1,9	54,4	2,1	62,2	2,4	73,5	2,8	85,2	3,3	92,8	3,6	102,8	4,0	117,1	4,5
5760	96	41,5	1,2	51,8	1,5	58,2	1,7	66,6	1,9	78,7	2,3	91,2	2,6	99,4	2,9	110,1	3,2	125,5	3,6
7200	120	43,8	1,0	54,7	1,3	61,4	1,4	70,3	1,6	83,1	1,9	96,2	2,2	104,9	2,4	116,2	2,7	132,4	3,1
8640	144	45,7	0,9	57,1	1,1	64,2	1,2	73,4	1,4	86,8	1,7	100,5	1,9	109,5	2,1	121,3	2,3	138,3	2,7
10080	168	47,4	0,8	59,3	1,0	66,6	1,1	76,2	1,3	90,0	1,5	104,3	1,7	113,7	1,9	125,9	2,1	143,5	2,4

Starkniederschlagshöhen und -spenden gemäß KOSTRA-DWD-2020

Rasterfeld 78159

(Zeile 78, Spalte 159)

Örtliche Unsicherheiten in Abhängigkeit von Wiederkehrzeit T und Dauerstufe D

Dauerstufe D		Wiederkehrzeit T								
		1 a	2 a	3 a	5 a	10 a	20 a	30 a	50 a	100 a
min	Std	± %	± %	± %	± %	± %	± %	± %	± %	± %
5		11	11	11	11	11	12	12	12	13
10		10	12	13	14	15	16	16	17	18
15		12	14	15	16	17	18	19	20	20
20		13	15	16	17	19	20	20	21	22
30		14	16	17	18	20	21	21	22	23
45		14	16	18	19	20	21	22	23	23
60	1	14	16	18	19	20	21	22	23	23
90	1,5	13	16	17	19	20	21	22	22	23
120	2	13	15	17	18	20	21	21	22	23
180	3	12	15	16	17	19	20	20	21	22
240	4	12	14	15	17	18	19	20	20	21
360	6	11	13	14	16	17	18	19	19	20
540	9	10	12	14	15	16	17	18	18	19
720	12	10	12	13	14	15	16	17	18	18
1080	18	10	11	12	13	15	16	16	17	17
1440	24	10	11	12	13	14	15	16	16	17
2880	48	12	12	12	13	14	14	15	15	16
4320	72	13	13	13	13	14	14	15	15	16
5760	96	14	13	13	14	14	15	15	15	16
7200	120	14	14	14	14	14	15	15	15	16
8640	144	15	14	14	14	15	15	15	16	16
10080	168	16	15	15	15	15	15	16	16	16

Parameter für abweichende T und D

Lokationsparameter ξ (Xi)

13,95426797

Skalenparameter α (Alpha)

4,8291544

Formparameter κ (Kappa)

-0,1

1. Koutsoyiannis-Parameter θ (Theta)

0,03529379

2. Koutsoyiannis-Parameter η (Eta)

0,76098857

Parameter für dauerstufenübergreifende Extremwertschätzung nach KOUTSOYIANNIS et al. 1998.

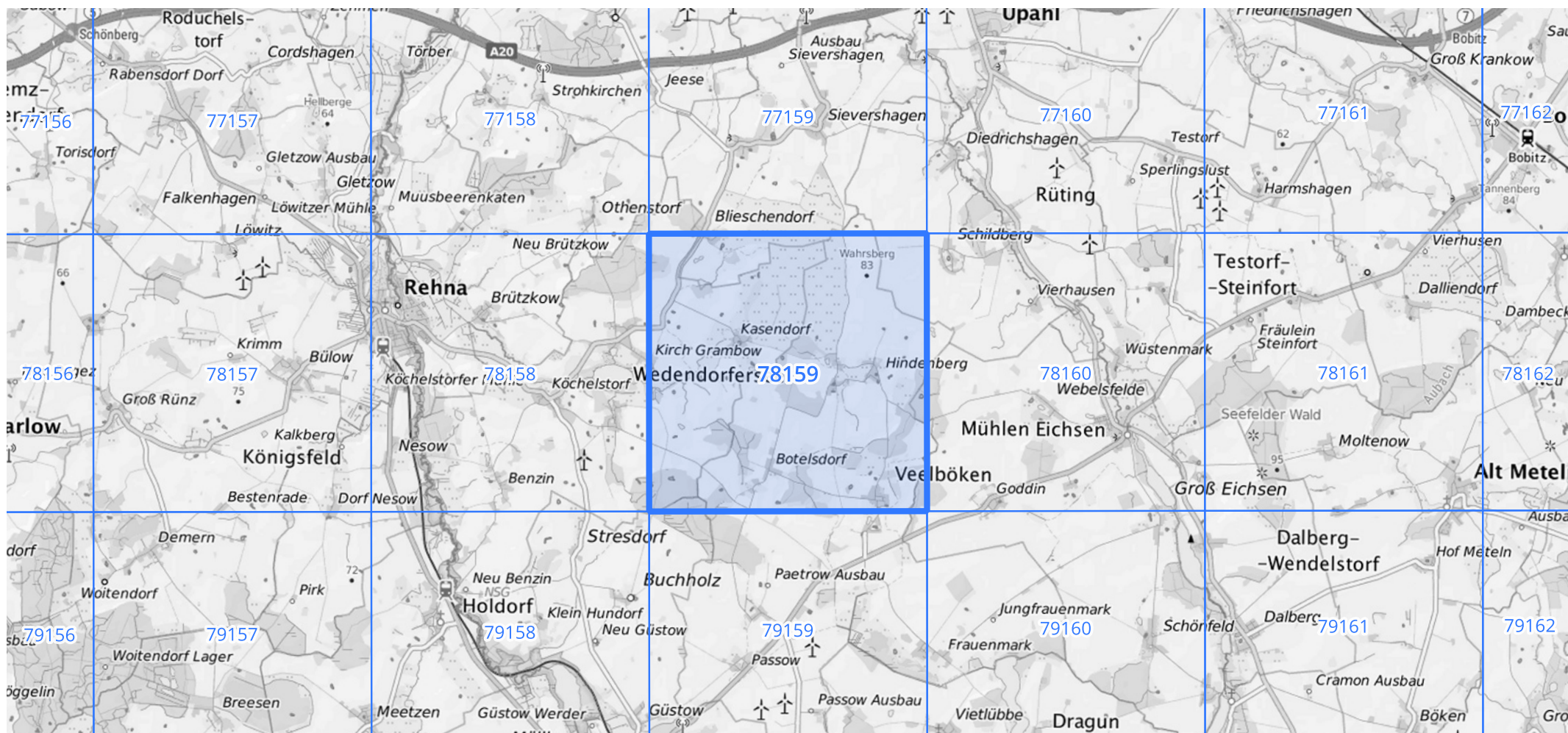
Siehe auch Anwendungshilfe zu KOSTRA-DWD-2020 des Deutschen Wetterdienstes.

Starkniederschlagshöhen und -spenden gemäß KOSTRA-DWD-2020

Rasterfeld 78159

(Zeile 78, Spalte 159)

Übersichtskarte des Rasterfeldes 78159, M 1 : 100 000



Quelle Rasterdaten: KOSTRA-DWD-2020 des Deutschen Wetterdienstes, Stand 12/2022.

Seite 3 von 3

Kartendarstellung: © Bundesamt für Kartographie und Geodäsie (2023), Datenquellen: https://sgx.geodatenzentrum.de/web_public/gdz/datenquellen/Datenquellen_TopPlusOpen.html

Für die Richtigkeit und Aktualität der Angaben wird keine Gewähr übernommen. Erstellt 01/2023.