

# Starkniederschlagshöhen und -spenden gemäß KOSTRA-DWD-2020

## Rasterfeld 78152

(Zeile 78, Spalte 152)

### Regenspende und Bemessungsniederschlagswerte in Abhängigkeit von Wiederkehrzeit T und Dauerstufe D

Dauerstufe D		Wiederkehrzeit T																	
		1 a		2 a		3 a		5 a		10 a		20 a		30 a		50 a		100 a	
min	Std	mm	l / (s ha)	mm	l / (s ha)	mm	l / (s ha)	mm	l / (s ha)	mm	l / (s ha)	mm	l / (s ha)	mm	l / (s ha)	mm	l / (s ha)	mm	l / (s ha)
5		6,1	203,3	7,5	250,0	8,4	280,0	9,5	316,7	11,2	373,3	12,9	430,0	14,0	466,7	15,5	516,7	17,5	583,3
10		7,9	131,7	9,7	161,7	10,8	180,0	12,3	205,0	14,4	240,0	16,6	276,7	18,0	300,0	19,9	331,7	22,6	376,7
15		9,0	100,0	11,0	122,2	12,3	136,7	14,0	155,6	16,4	182,2	18,9	210,0	20,5	227,8	22,7	252,2	25,7	285,6
20		9,8	81,7	12,1	100,8	13,5	112,5	15,3	127,5	17,9	149,2	20,6	171,7	22,4	186,7	24,8	206,7	28,1	234,2
30		11,1	61,7	13,6	75,6	15,2	84,4	17,2	95,6	20,2	112,2	23,3	129,4	25,3	140,6	27,9	155,0	31,7	176,1
45		12,4	45,9	15,2	56,3	17,0	63,0	19,3	71,5	22,6	83,7	26,1	96,7	28,3	104,8	31,3	115,9	35,5	131,5
60	1	13,4	37,2	16,5	45,8	18,4	51,1	20,9	58,1	24,5	68,1	28,2	78,3	30,7	85,3	33,9	94,2	38,5	106,9
90	1,5	15,0	27,8	18,4	34,1	20,6	38,1	23,4	43,3	27,4	50,7	31,6	58,5	34,3	63,5	37,8	70,0	42,9	79,4
120	2	16,2	22,5	19,9	27,6	22,2	30,8	25,2	35,0	29,6	41,1	34,1	47,4	37,0	51,4	40,9	56,8	46,4	64,4
180	3	18,1	16,8	22,2	20,6	24,8	23,0	28,1	26,0	33,0	30,6	38,0	35,2	41,3	38,2	45,6	42,2	51,7	47,9
240	4	19,5	13,5	24,0	16,7	26,7	18,5	30,4	21,1	35,6	24,7	41,0	28,5	44,5	30,9	49,2	34,2	55,8	38,8
360	6	21,7	10,0	26,7	12,4	29,8	13,8	33,8	15,6	39,6	18,3	45,7	21,2	49,6	23,0	54,7	25,3	62,1	28,8
540	9	24,2	7,5	29,7	9,2	33,1	10,2	37,6	11,6	44,1	13,6	50,8	15,7	55,2	17,0	60,9	18,8	69,1	21,3
720	12	26,0	6,0	32,0	7,4	35,7	8,3	40,6	9,4	47,6	11,0	54,8	12,7	59,5	13,8	65,7	15,2	74,6	17,3
1080	18	29,0	4,5	35,6	5,5	39,7	6,1	45,1	7,0	52,9	8,2	60,9	9,4	66,2	10,2	73,1	11,3	83,0	12,8
1440	24	31,2	3,6	38,4	4,4	42,8	5,0	48,7	5,6	57,1	6,6	65,7	7,6	71,4	8,3	78,8	9,1	89,5	10,4
2880	48	37,5	2,2	46,1	2,7	51,4	3,0	58,4	3,4	68,4	4,0	78,8	4,6	85,6	5,0	94,5	5,5	107,3	6,2
4320	72	41,7	1,6	51,2	2,0	57,1	2,2	64,9	2,5	76,1	2,9	87,6	3,4	95,2	3,7	105,1	4,1	119,3	4,6
5760	96	44,9	1,3	55,2	1,6	61,6	1,8	70,0	2,0	82,0	2,4	94,5	2,7	102,6	3,0	113,3	3,3	128,6	3,7
7200	120	47,6	1,1	58,5	1,4	65,3	1,5	74,2	1,7	87,0	2,0	100,2	2,3	108,8	2,5	120,1	2,8	136,3	3,2
8640	144	50,0	1,0	61,4	1,2	68,5	1,3	77,8	1,5	91,2	1,8	105,1	2,0	114,1	2,2	126,0	2,4	143,0	2,8
10080	168	52,0	0,9	63,9	1,1	71,3	1,2	81,0	1,3	95,0	1,6	109,4	1,8	118,8	2,0	131,2	2,2	148,9	2,5

# Starkniederschlagshöhen und -spenden gemäß KOSTRA-DWD-2020

## Rasterfeld 78152

(Zeile 78, Spalte 152)

### Örtliche Unsicherheiten in Abhängigkeit von Wiederkehrzeit T und Dauerstufe D

Dauerstufe D		Wiederkehrzeit T								
		1 a	2 a	3 a	5 a	10 a	20 a	30 a	50 a	100 a
min	Std	± %	± %	± %	± %	± %	± %	± %	± %	± %
5		11	11	11	12	13	14	14	14	15
10		12	14	15	16	17	18	18	19	19
15		13	15	16	17	19	20	20	21	21
20		14	16	17	18	19	20	21	22	22
30		14	16	18	19	20	21	22	22	23
45		14	16	17	19	20	21	22	22	23
60	1	14	16	17	18	20	21	21	22	23
90	1,5	13	15	16	18	19	20	21	21	22
120	2	12	14	16	17	18	19	20	20	21
180	3	11	13	14	16	17	18	19	19	20
240	4	10	13	14	15	16	17	18	18	19
360	6	9	11	12	14	15	16	17	17	18
540	9	9	10	11	12	14	15	15	16	17
720	12	8	10	11	12	13	14	14	15	16
1080	18	8	9	10	11	12	13	13	14	15
1440	24	8	9	10	10	11	12	13	13	14
2880	48	10	9	9	10	10	11	11	12	12
4320	72	11	10	10	10	10	11	11	12	12
5760	96	12	10	10	10	11	11	11	11	12
7200	120	12	11	11	11	11	11	11	11	12
8640	144	13	12	11	11	11	11	11	12	12
10080	168	14	12	12	11	11	11	12	12	12

### Parameter für abweichende T und D

#### Lokationsparameter $\xi$ (Xi)

13,6228286

#### Skalenparameter $\alpha$ (Alpha)

4,34053373

#### Formparameter $\kappa$ (Kappa)

-0,1

#### 1. Koutsoyiannis-Parameter $\theta$ (Theta)

0,01850707

#### 2. Koutsoyiannis-Parameter $\eta$ (Eta)

0,73840905

Parameter für dauerstufenübergreifende Extremwertschätzung nach KOUTSOYIANNIS et al. 1998.

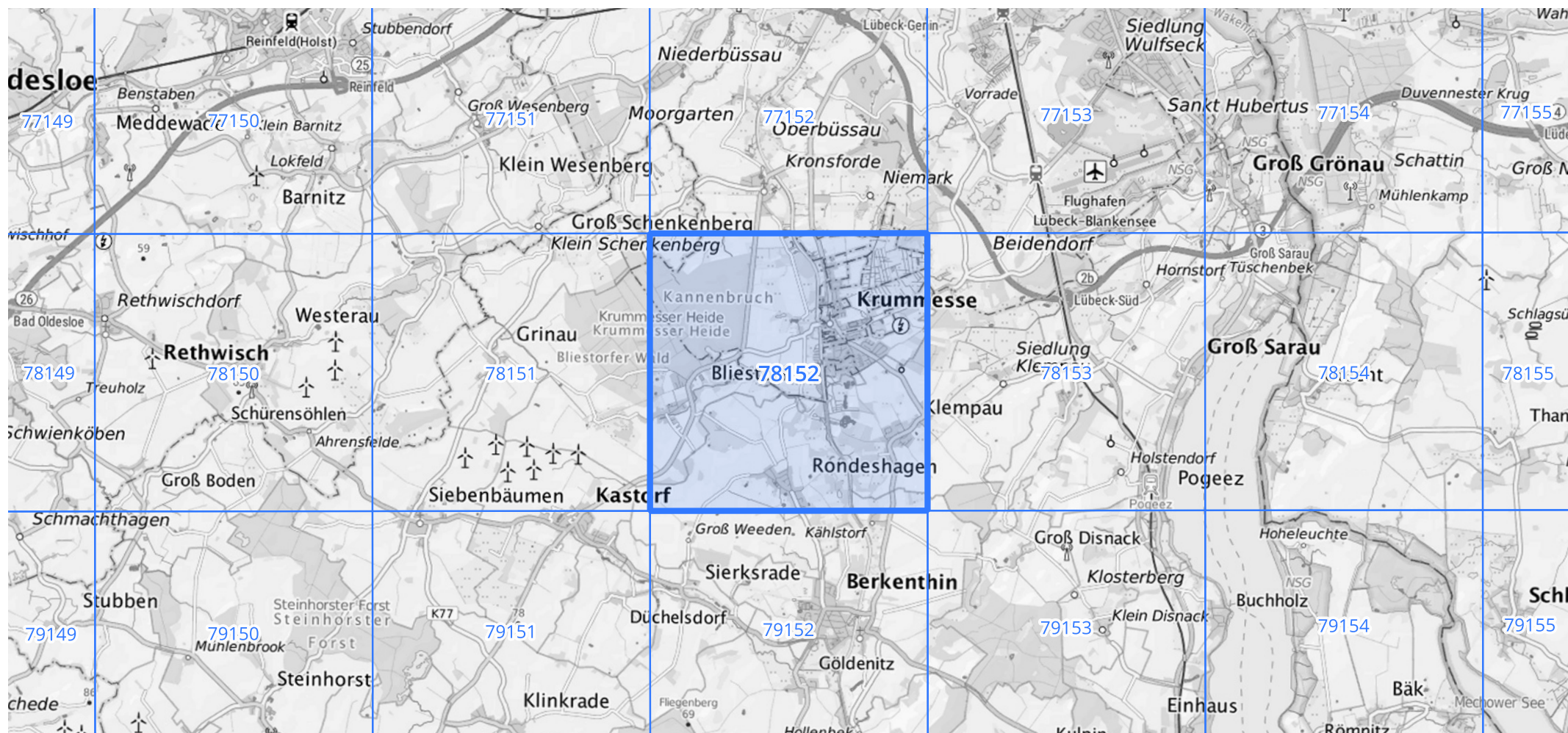
Siehe auch Anwendungshilfe zu KOSTRA-DWD-2020 des Deutschen Wetterdienstes.

# Starkniederschlagshöhen und -spenden gemäß KOSTRA-DWD-2020

## Rasterfeld 78152

(Zeile 78, Spalte 152)

Übersichtskarte des Rasterfeldes 78152, M 1 : 100 000



Quelle Rasterdaten: KOSTRA-DWD-2020 des Deutschen Wetterdienstes, Stand 12/2022.

Seite 3 von 3

Kartendarstellung: © Bundesamt für Kartographie und Geodäsie (2023), Datenquellen: [https://sgx.geodatenzentrum.de/web\\_public/gdz/datenquellen/Datenquellen\\_TopPlusOpen.html](https://sgx.geodatenzentrum.de/web_public/gdz/datenquellen/Datenquellen_TopPlusOpen.html)

Für die Richtigkeit und Aktualität der Angaben wird keine Gewähr übernommen. Erstellt 01/2023.