

Starkniederschlagshöhen und -spenden gemäß KOSTRA-DWD-2020

Rasterfeld 78147

(Zeile 78, Spalte 147)

Regenspende und Bemessungsniederschlagswerte in Abhängigkeit von Wiederkehrzeit T und Dauerstufe D

Dauerstufe D		Wiederkehrzeit T																	
		1 a		2 a		3 a		5 a		10 a		20 a		30 a		50 a		100 a	
min	Std	mm	l / (s ha)	mm	l / (s ha)	mm	l / (s ha)	mm	l / (s ha)	mm	l / (s ha)	mm	l / (s ha)	mm	l / (s ha)	mm	l / (s ha)	mm	l / (s ha)
5		6,0	200,0	7,4	246,7	8,2	273,3	9,3	310,0	10,9	363,3	12,5	416,7	13,6	453,3	15,0	500,0	16,9	563,3
10		7,7	128,3	9,4	156,7	10,4	173,3	11,8	196,7	13,8	230,0	15,9	265,0	17,2	286,7	19,0	316,7	21,5	358,3
15		8,8	97,8	10,7	118,9	11,9	132,2	13,5	150,0	15,7	174,4	18,1	201,1	19,6	217,8	21,6	240,0	24,5	272,2
20		9,6	80,0	11,7	97,5	13,0	108,3	14,7	122,5	17,2	143,3	19,8	165,0	21,5	179,2	23,7	197,5	26,8	223,3
30		10,8	60,0	13,2	73,3	14,7	81,7	16,6	92,2	19,5	108,3	22,4	124,4	24,3	135,0	26,7	148,3	30,3	168,3
45		12,2	45,2	14,9	55,2	16,6	61,5	18,8	69,6	21,9	81,1	25,2	93,3	27,3	101,1	30,1	111,5	34,2	126,7
60	1	13,3	36,9	16,2	45,0	18,0	50,0	20,4	56,7	23,9	66,4	27,4	76,1	29,7	82,5	32,8	91,1	37,2	103,3
90	1,5	14,9	27,6	18,2	33,7	20,3	37,6	23,0	42,6	26,8	49,6	30,8	57,0	33,4	61,9	36,9	68,3	41,8	77,4
120	2	16,2	22,5	19,8	27,5	22,0	30,6	24,9	34,6	29,1	40,4	33,5	46,5	36,3	50,4	40,0	55,6	45,4	63,1
180	3	18,2	16,9	22,2	20,6	24,7	22,9	28,0	25,9	32,7	30,3	37,6	34,8	40,8	37,8	45,0	41,7	51,0	47,2
240	4	19,7	13,7	24,1	16,7	26,8	18,6	30,4	21,1	35,5	24,7	40,8	28,3	44,3	30,8	48,8	33,9	55,3	38,4
360	6	22,2	10,3	27,1	12,5	30,1	13,9	34,1	15,8	39,9	18,5	45,8	21,2	49,7	23,0	54,8	25,4	62,1	28,8
540	9	24,9	7,7	30,4	9,4	33,8	10,4	38,3	11,8	44,7	13,8	51,4	15,9	55,8	17,2	61,5	19,0	69,7	21,5
720	12	27,0	6,3	33,0	7,6	36,7	8,5	41,5	9,6	48,6	11,3	55,8	12,9	60,5	14,0	66,7	15,4	75,6	17,5
1080	18	30,3	4,7	37,0	5,7	41,1	6,3	46,6	7,2	54,5	8,4	62,6	9,7	67,9	10,5	74,8	11,5	84,8	13,1
1440	24	32,8	3,8	40,1	4,6	44,6	5,2	50,6	5,9	59,1	6,8	67,9	7,9	73,7	8,5	81,2	9,4	92,0	10,6
2880	48	40,0	2,3	48,8	2,8	54,3	3,1	61,5	3,6	71,9	4,2	82,6	4,8	89,6	5,2	98,8	5,7	112,0	6,5
4320	72	44,8	1,7	54,8	2,1	60,9	2,3	69,0	2,7	80,7	3,1	92,7	3,6	100,5	3,9	110,8	4,3	125,6	4,8
5760	96	48,6	1,4	59,4	1,7	66,1	1,9	74,9	2,2	87,5	2,5	100,5	2,9	109,1	3,2	120,2	3,5	136,3	3,9
7200	120	51,8	1,2	63,3	1,5	70,4	1,6	79,8	1,8	93,2	2,2	107,1	2,5	116,2	2,7	128,1	3,0	145,2	3,4
8640	144	54,6	1,1	66,6	1,3	74,1	1,4	84,0	1,6	98,1	1,9	112,8	2,2	122,3	2,4	134,9	2,6	152,8	2,9
10080	168	57,0	0,9	69,6	1,2	77,4	1,3	87,7	1,5	102,5	1,7	117,8	1,9	127,8	2,1	140,9	2,3	159,7	2,6

Starkniederschlagshöhen und -spenden gemäß KOSTRA-DWD-2020

Rasterfeld 78147

(Zeile 78, Spalte 147)

Örtliche Unsicherheiten in Abhängigkeit von Wiederkehrzeit T und Dauerstufe D

Dauerstufe D		Wiederkehrzeit T								
		1 a	2 a	3 a	5 a	10 a	20 a	30 a	50 a	100 a
min	Std	± %	± %	± %	± %	± %	± %	± %	± %	± %
5		13	14	15	16	17	17	18	18	19
10		15	16	17	18	19	20	21	21	22
15		15	17	18	19	20	21	22	22	23
20		15	17	18	19	20	22	22	23	23
30		15	17	18	19	20	21	22	22	23
45		14	16	17	18	20	21	21	22	22
60	1	13	15	17	18	19	20	20	21	22
90	1,5	12	14	15	16	18	19	19	20	21
120	2	11	13	14	15	17	18	18	19	20
180	3	10	12	13	14	15	16	17	17	18
240	4	10	11	12	13	14	15	16	16	17
360	6	9	10	11	12	13	14	14	15	16
540	9	9	9	10	11	12	13	13	14	14
720	12	9	9	10	10	11	12	12	13	14
1080	18	9	9	9	10	10	11	12	12	13
1440	24	10	9	9	10	10	11	11	12	12
2880	48	13	11	11	11	11	11	11	11	12
4320	72	14	13	12	12	12	12	12	12	12
5760	96	16	14	13	13	13	12	12	12	12
7200	120	17	15	14	14	13	13	13	13	13
8640	144	18	16	15	15	14	14	14	14	13
10080	168	18	17	16	15	15	14	14	14	14

Parameter für abweichende T und D

Lokationsparameter ξ (Xi)

13,37593074

Skalenparameter α (Alpha)

4,12139973

Formparameter κ (Kappa)

-0,1

1. Koutsoyiannis-Parameter θ (Theta)

0,01111612

2. Koutsoyiannis-Parameter η (Eta)

0,71699812

Parameter für dauerstufenübergreifende Extremwertschätzung nach KOUTSOYIANNIS et al. 1998.

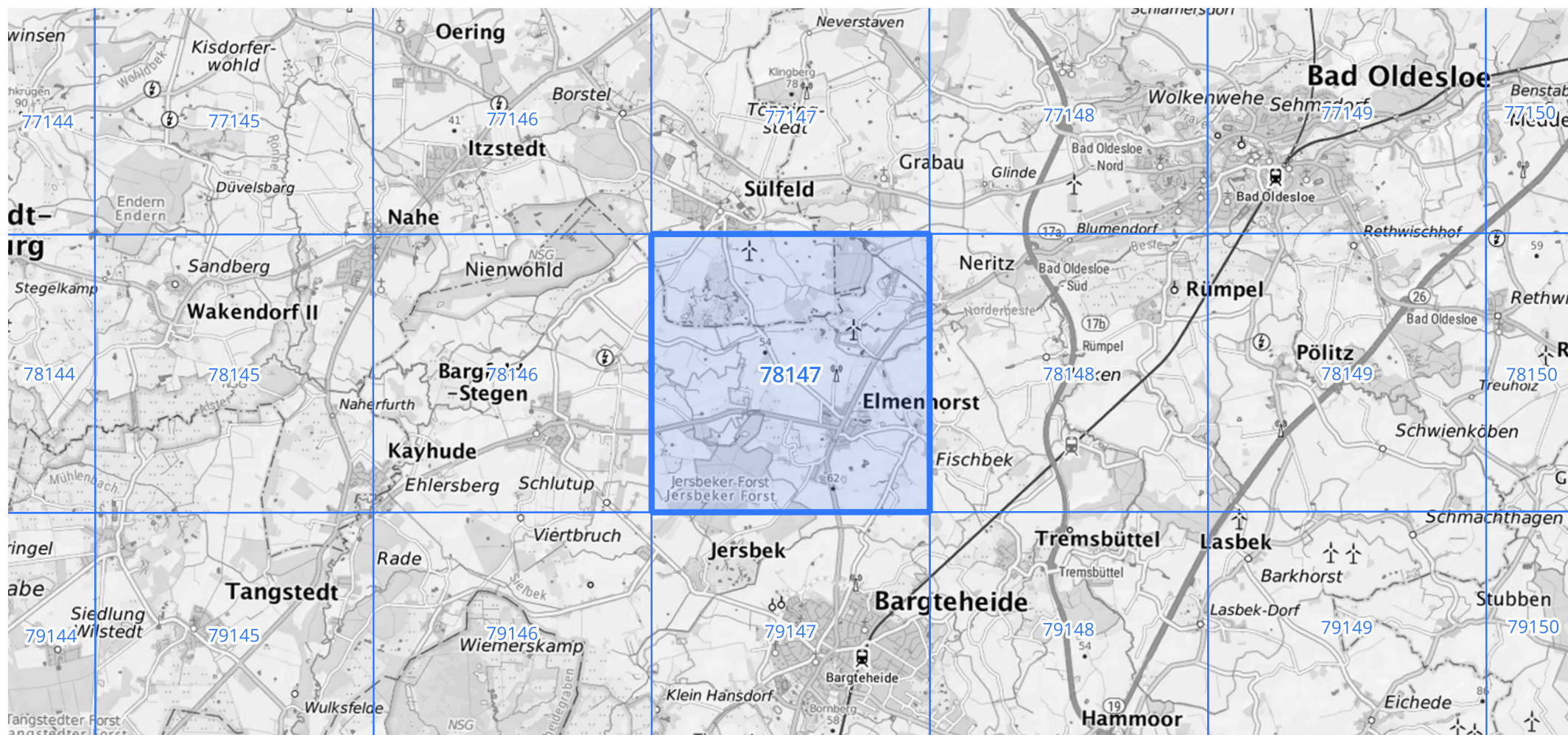
Siehe auch Anwendungshilfe zu KOSTRA-DWD-2020 des Deutschen Wetterdienstes.

Starkniederschlagshöhen und -spenden gemäß KOSTRA-DWD-2020

Rasterfeld 78147

(Zeile 78, Spalte 147)

Übersichtskarte des Rasterfeldes 78147, M 1 : 100 000



Quelle Rasterdaten: KOSTRA-DWD-2020 des Deutschen Wetterdienstes, Stand 12/2022.

Seite 3 von 3

Kartendarstellung: © Bundesamt für Kartographie und Geodäsie (2023), Datenquellen: https://sgx.geodatenzentrum.de/web_public/gdz/datenquellen/Datenquellen_TopPlusOpen.html

Für die Richtigkeit und Aktualität der Angaben wird keine Gewähr übernommen. Erstellt 01/2023.