

Starkniederschlagshöhen und -spenden gemäß KOSTRA-DWD-2020

Rasterfeld 78145

(Zeile 78, Spalte 145)

Regenspende und Bemessungsniederschlagswerte in Abhängigkeit von Wiederkehrzeit T und Dauerstufe D

Dauerstufe D		Wiederkehrzeit T																	
		1 a		2 a		3 a		5 a		10 a		20 a		30 a		50 a		100 a	
min	Std	mm	l / (s ha)	mm	l / (s ha)	mm	l / (s ha)	mm	l / (s ha)	mm	l / (s ha)	mm	l / (s ha)	mm	l / (s ha)	mm	l / (s ha)	mm	l / (s ha)
5		6,0	200,0	7,3	243,3	8,2	273,3	9,2	306,7	10,8	360,0	12,4	413,3	13,5	450,0	14,8	493,3	16,8	560,0
10		7,6	126,7	9,3	155,0	10,4	173,3	11,7	195,0	13,7	228,3	15,8	263,3	17,1	285,0	18,8	313,3	21,4	356,7
15		8,7	96,7	10,6	117,8	11,8	131,1	13,4	148,9	15,6	173,3	17,9	198,9	19,5	216,7	21,5	238,9	24,3	270,0
20		9,5	79,2	11,6	96,7	12,9	107,5	14,6	121,7	17,1	142,5	19,6	163,3	21,3	177,5	23,4	195,0	26,6	221,7
30		10,7	59,4	13,1	72,8	14,6	81,1	16,5	91,7	19,3	107,2	22,2	123,3	24,0	133,3	26,5	147,2	30,0	166,7
45		12,1	44,8	14,8	54,8	16,4	60,7	18,6	68,9	21,8	80,7	25,0	92,6	27,1	100,4	29,9	110,7	33,9	125,6
60	1	13,2	36,7	16,1	44,7	17,9	49,7	20,3	56,4	23,7	65,8	27,2	75,6	29,5	81,9	32,5	90,3	36,8	102,2
90	1,5	14,8	27,4	18,1	33,5	20,1	37,2	22,8	42,2	26,6	49,3	30,6	56,7	33,2	61,5	36,6	67,8	41,4	76,7
120	2	16,1	22,4	19,6	27,2	21,9	30,4	24,7	34,3	28,9	40,1	33,2	46,1	36,0	50,0	39,7	55,1	45,0	62,5
180	3	18,1	16,8	22,1	20,5	24,5	22,7	27,8	25,7	32,5	30,1	37,3	34,5	40,5	37,5	44,6	41,3	50,6	46,9
240	4	19,6	13,6	24,0	16,7	26,7	18,5	30,2	21,0	35,3	24,5	40,5	28,1	44,0	30,6	48,5	33,7	54,9	38,1
360	6	22,0	10,2	26,9	12,5	29,9	13,8	33,9	15,7	39,6	18,3	45,5	21,1	49,3	22,8	54,4	25,2	61,6	28,5
540	9	24,7	7,6	30,2	9,3	33,6	10,4	38,0	11,7	44,4	13,7	51,1	15,8	55,4	17,1	61,0	18,8	69,2	21,4
720	12	26,8	6,2	32,8	7,6	36,4	8,4	41,3	9,6	48,2	11,2	55,4	12,8	60,1	13,9	66,3	15,3	75,1	17,4
1080	18	30,1	4,6	36,8	5,7	40,9	6,3	46,3	7,1	54,1	8,3	62,2	9,6	67,4	10,4	74,3	11,5	84,2	13,0
1440	24	32,7	3,8	39,9	4,6	44,4	5,1	50,3	5,8	58,7	6,8	67,5	7,8	73,2	8,5	80,7	9,3	91,4	10,6
2880	48	39,8	2,3	48,6	2,8	54,0	3,1	61,2	3,5	71,5	4,1	82,1	4,8	89,1	5,2	98,2	5,7	111,3	6,4
4320	72	44,6	1,7	54,5	2,1	60,6	2,3	68,7	2,7	80,2	3,1	92,2	3,6	100,0	3,9	110,2	4,3	124,9	4,8
5760	96	48,4	1,4	59,1	1,7	65,8	1,9	74,5	2,2	87,0	2,5	100,0	2,9	108,5	3,1	119,6	3,5	135,5	3,9
7200	120	51,6	1,2	63,0	1,5	70,1	1,6	79,4	1,8	92,7	2,1	106,5	2,5	115,6	2,7	127,4	2,9	144,4	3,3
8640	144	54,3	1,0	66,4	1,3	73,8	1,4	83,6	1,6	97,7	1,9	112,2	2,2	121,7	2,3	134,2	2,6	152,0	2,9
10080	168	56,8	0,9	69,3	1,1	77,1	1,3	87,3	1,4	102,0	1,7	117,2	1,9	127,1	2,1	140,2	2,3	158,8	2,6

Starkniederschlagshöhen und -spenden gemäß KOSTRA-DWD-2020

Rasterfeld 78145

(Zeile 78, Spalte 145)

Örtliche Unsicherheiten in Abhängigkeit von Wiederkehrzeit T und Dauerstufe D

Dauerstufe D		Wiederkehrzeit T								
		1 a	2 a	3 a	5 a	10 a	20 a	30 a	50 a	100 a
min	Std	± %	± %	± %	± %	± %	± %	± %	± %	± %
5		14	15	15	16	17	17	18	18	19
10		15	17	17	18	20	21	21	22	22
15		16	17	18	19	21	22	22	23	23
20		15	18	19	20	21	22	22	23	24
30		15	17	18	19	21	22	22	23	24
45		14	17	18	19	20	21	22	22	23
60	1	14	16	17	18	19	20	21	21	22
90	1,5	13	14	16	17	18	19	20	20	21
120	2	12	14	15	16	17	18	19	19	20
180	3	11	12	13	14	16	17	17	18	18
240	4	10	11	12	13	15	16	16	17	17
360	6	9	10	11	12	13	14	15	15	16
540	9	9	10	10	11	12	13	13	14	15
720	12	9	10	10	11	11	12	13	13	14
1080	18	10	10	10	10	11	11	12	12	13
1440	24	11	10	10	10	11	11	11	12	12
2880	48	13	12	12	11	11	11	12	12	12
4320	72	15	14	13	13	12	12	12	12	13
5760	96	17	15	14	14	13	13	13	13	13
7200	120	18	16	15	15	14	14	14	14	14
8640	144	19	17	16	15	15	15	14	14	14
10080	168	19	18	17	16	15	15	15	15	15

Parameter für abweichende T und D

Lokationsparameter ξ (Xi)

13,27455888

Skalenparameter α (Alpha)

4,08230771

Formparameter κ (Kappa)

-0,1

1. Koutsoyiannis-Parameter θ (Theta)

0,01069416

2. Koutsoyiannis-Parameter η (Eta)

0,71628989

Parameter für dauerstufenübergreifende Extremwertschätzung nach KOUTSOYIANNIS et al. 1998.

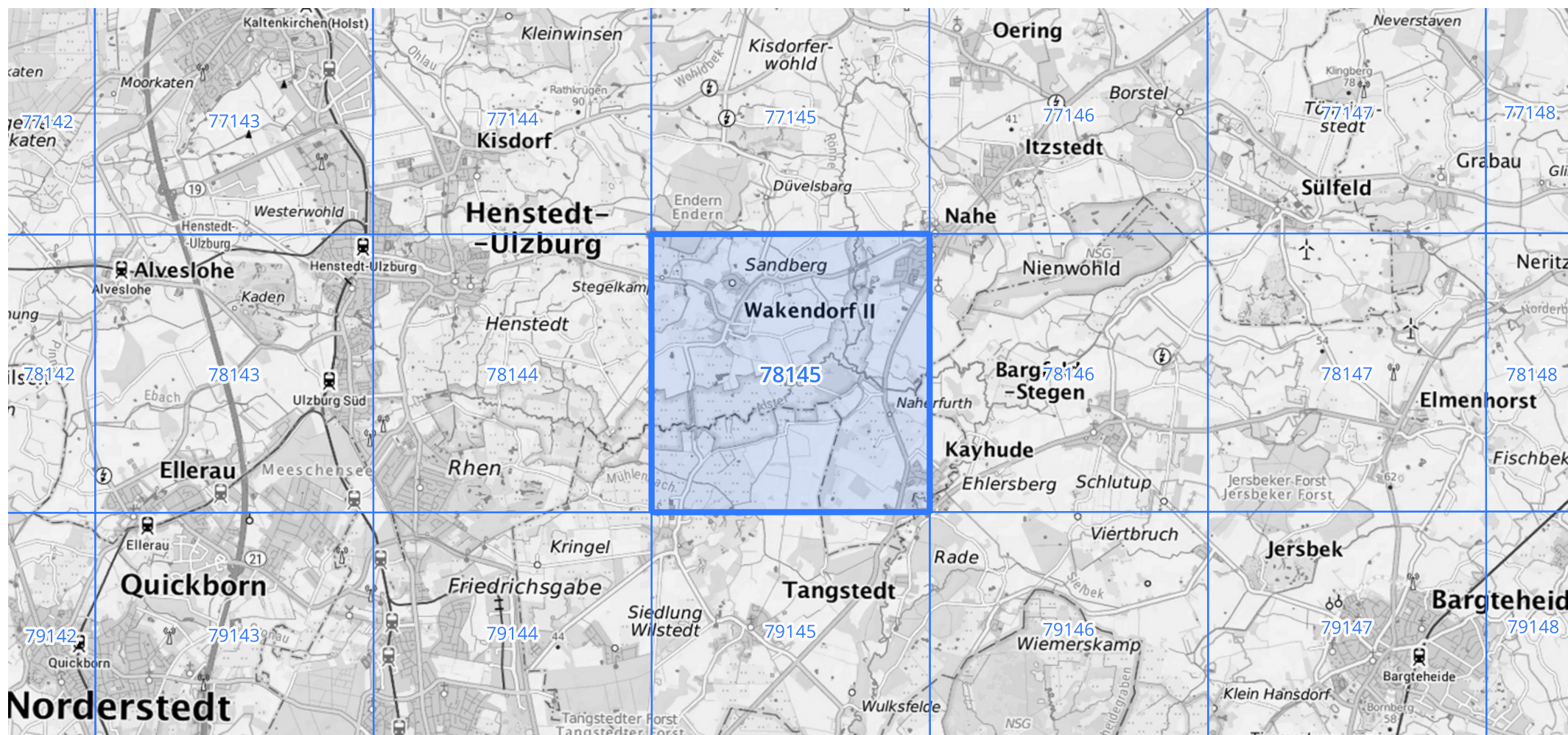
Siehe auch Anwendungshilfe zu KOSTRA-DWD-2020 des Deutschen Wetterdienstes.

Starkniederschlagshöhen und -spenden gemäß KOSTRA-DWD-2020

Rasterfeld 78145

(Zeile 78, Spalte 145)

Übersichtskarte des Rasterfeldes 78145, M 1 : 100 000



Quelle Rasterdaten: KOSTRA-DWD-2020 des Deutschen Wetterdienstes, Stand 12/2022.

Seite 3 von 3

Kartendarstellung: © Bundesamt für Kartographie und Geodäsie (2023), Datenquellen: https://sgx.geodatenzentrum.de/web_public/gdz/datenquellen/Datenquellen_TopPlusOpen.html

Für die Richtigkeit und Aktualität der Angaben wird keine Gewähr übernommen. Erstellt 01/2023.