

Starkniederschlagshöhen und -spenden gemäß KOSTRA-DWD-2020

Rasterfeld 78134

(Zeile 78, Spalte 134)

Regenspende und Bemessungsniederschlagswerte in Abhängigkeit von Wiederkehrzeit T und Dauerstufe D

Dauerstufe D		Wiederkehrzeit T																	
		1 a		2 a		3 a		5 a		10 a		20 a		30 a		50 a		100 a	
min	Std	mm	l / (s ha)	mm	l / (s ha)	mm	l / (s ha)	mm	l / (s ha)	mm	l / (s ha)	mm	l / (s ha)	mm	l / (s ha)	mm	l / (s ha)	mm	l / (s ha)
5		5,9	196,7	7,2	240,0	7,9	263,3	8,9	296,7	10,4	346,7	11,9	396,7	12,9	430,0	14,2	473,3	16,0	533,3
10		7,6	126,7	9,2	153,3	10,2	170,0	11,5	191,7	13,4	223,3	15,4	256,7	16,6	276,7	18,3	305,0	20,7	345,0
15		8,7	96,7	10,6	117,8	11,7	130,0	13,2	146,7	15,4	171,1	17,6	195,6	19,0	211,1	20,9	232,2	23,7	263,3
20		9,6	80,0	11,6	96,7	12,8	106,7	14,5	120,8	16,8	140,0	19,3	160,8	20,8	173,3	22,9	190,8	25,9	215,8
30		10,8	60,0	13,1	72,8	14,5	80,6	16,4	91,1	19,0	105,6	21,8	121,1	23,6	131,1	26,0	144,4	29,4	163,3
45		12,2	45,2	14,8	54,8	16,4	60,7	18,5	68,5	21,5	79,6	24,6	91,1	26,6	98,5	29,3	108,5	33,1	122,6
60	1	13,3	36,9	16,1	44,7	17,8	49,4	20,1	55,8	23,4	65,0	26,7	74,2	29,0	80,6	31,9	88,6	36,0	100,0
90	1,5	14,9	27,6	18,1	33,5	20,0	37,0	22,6	41,9	26,3	48,7	30,1	55,7	32,5	60,2	35,8	66,3	40,5	75,0
120	2	16,2	22,5	19,6	27,2	21,7	30,1	24,5	34,0	28,5	39,6	32,6	45,3	35,3	49,0	38,9	54,0	43,9	61,0
180	3	18,2	16,9	22,0	20,4	24,4	22,6	27,5	25,5	32,0	29,6	36,6	33,9	39,6	36,7	43,6	40,4	49,3	45,6
240	4	19,7	13,7	23,9	16,6	26,4	18,3	29,8	20,7	34,7	24,1	39,7	27,6	43,0	29,9	47,3	32,8	53,4	37,1
360	6	22,1	10,2	26,7	12,4	29,6	13,7	33,4	15,5	38,8	18,0	44,5	20,6	48,1	22,3	53,0	24,5	59,9	27,7
540	9	24,7	7,6	29,9	9,2	33,2	10,2	37,4	11,5	43,5	13,4	49,8	15,4	53,9	16,6	59,3	18,3	67,1	20,7
720	12	26,8	6,2	32,5	7,5	35,9	8,3	40,5	9,4	47,1	10,9	54,0	12,5	58,4	13,5	64,3	14,9	72,7	16,8
1080	18	30,0	4,6	36,3	5,6	40,3	6,2	45,4	7,0	52,8	8,1	60,4	9,3	65,4	10,1	72,0	11,1	81,4	12,6
1440	24	32,5	3,8	39,4	4,6	43,6	5,0	49,2	5,7	57,2	6,6	65,5	7,6	70,9	8,2	78,0	9,0	88,2	10,2
2880	48	39,5	2,3	47,8	2,8	52,9	3,1	59,7	3,5	69,4	4,0	79,4	4,6	86,0	5,0	94,6	5,5	106,9	6,2
4320	72	44,2	1,7	53,5	2,1	59,2	2,3	66,8	2,6	77,7	3,0	88,9	3,4	96,3	3,7	105,9	4,1	119,7	4,6
5760	96	47,8	1,4	57,9	1,7	64,2	1,9	72,3	2,1	84,1	2,4	96,3	2,8	104,3	3,0	114,7	3,3	129,7	3,8
7200	120	50,9	1,2	61,6	1,4	68,3	1,6	77,0	1,8	89,5	2,1	102,5	2,4	111,0	2,6	122,1	2,8	138,0	3,2
8640	144	53,6	1,0	64,8	1,3	71,8	1,4	81,0	1,6	94,2	1,8	107,8	2,1	116,7	2,3	128,4	2,5	145,2	2,8
10080	168	55,9	0,9	67,7	1,1	75,0	1,2	84,5	1,4	98,3	1,6	112,5	1,9	121,9	2,0	134,1	2,2	151,5	2,5

Starkniederschlagshöhen und -spenden gemäß KOSTRA-DWD-2020

Rasterfeld 78134

(Zeile 78, Spalte 134)

Örtliche Unsicherheiten in Abhängigkeit von Wiederkehrzeit T und Dauerstufe D

Dauerstufe D		Wiederkehrzeit T								
		1 a	2 a	3 a	5 a	10 a	20 a	30 a	50 a	100 a
min	Std	± %	± %	± %	± %	± %	± %	± %	± %	± %
5		15	16	17	17	19	19	20	20	21
10		17	19	20	21	22	23	23	24	24
15		18	20	21	22	23	24	25	25	26
20		18	20	21	22	24	25	25	26	27
30		18	20	21	22	24	25	25	26	27
45		17	19	21	22	23	24	25	26	26
60	1	16	19	20	21	22	24	24	25	26
90	1,5	15	17	18	20	21	22	23	23	24
120	2	14	16	17	19	20	21	22	22	23
180	3	13	15	16	17	18	20	20	21	22
240	4	12	14	15	16	17	19	19	20	20
360	6	12	13	14	15	16	17	18	18	19
540	9	12	13	13	14	15	16	16	17	18
720	12	12	13	13	14	15	15	16	16	17
1080	18	13	13	13	14	14	15	15	16	16
1440	24	14	14	14	14	14	15	15	15	16
2880	48	17	16	16	16	16	16	16	16	16
4320	72	20	18	18	17	17	17	17	17	17
5760	96	21	20	19	19	18	18	18	18	18
7200	120	23	21	21	20	20	19	19	19	19
8640	144	24	22	22	21	20	20	20	20	20
10080	168	25	23	23	22	21	21	21	21	20

Parameter für abweichende T und D

Lokationsparameter ξ (Xi)

13,45298167

Skalenparameter α (Alpha)

3,93551783

Formparameter κ (Kappa)

-0,1

1. Koutsoyiannis-Parameter θ (Theta)

0,01645946

2. Koutsoyiannis-Parameter η (Eta)

0,7218457

Parameter für dauerstufenübergreifende Extremwertschätzung nach KOUTSOYIANNIS et al. 1998.

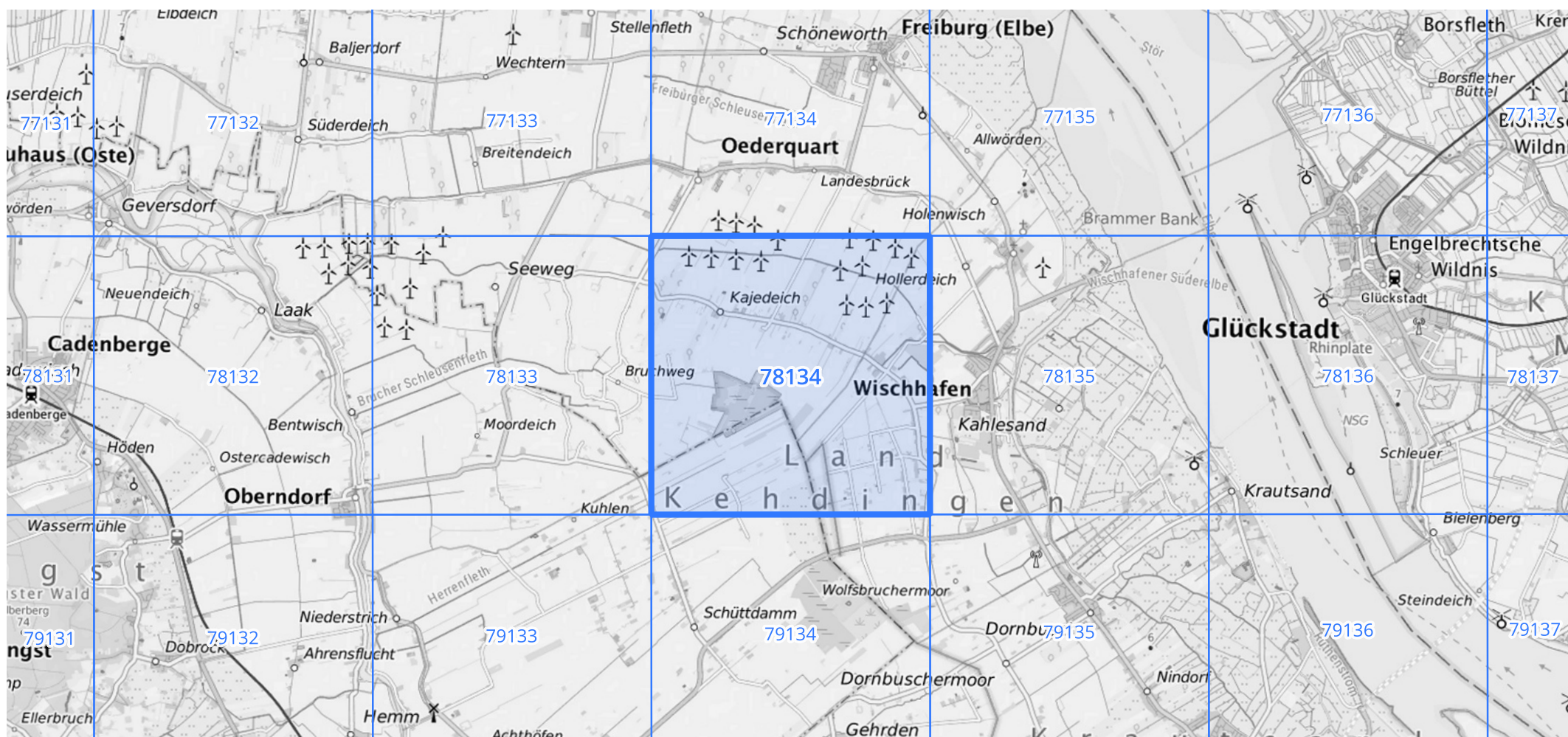
Siehe auch Anwendungshilfe zu KOSTRA-DWD-2020 des Deutschen Wetterdienstes.

Starkniederschlagshöhen und -spenden gemäß KOSTRA-DWD-2020

Rasterfeld 78134

(Zeile 78, Spalte 134)

Übersichtskarte des Rasterfeldes 78134, M 1 : 100 000



Quelle Rasterdaten: KOSTRA-DWD-2020 des Deutschen Wetterdienstes, Stand 12/2022.

Seite 3 von 3

Kartendarstellung: © Bundesamt für Kartographie und Geodäsie (2023), Datenquellen: https://sgx.geodatenzentrum.de/web_public/gdz/datenquellen/Datenquellen_TopPlusOpen.html

Für die Richtigkeit und Aktualität der Angaben wird keine Gewähr übernommen. Erstellt 01/2023.