

Starkniederschlagshöhen und -spenden gemäß KOSTRA-DWD-2020

Rasterfeld 77165

(Zeile 77, Spalte 165)

Regenspende und Bemessungsniederschlagswerte in Abhängigkeit von Wiederkehrzeit T und Dauerstufe D

Dauerstufe D		Wiederkehrzeit T																	
		1 a		2 a		3 a		5 a		10 a		20 a		30 a		50 a		100 a	
min	Std	mm	l / (s ha)	mm	l / (s ha)	mm	l / (s ha)	mm	l / (s ha)	mm	l / (s ha)	mm	l / (s ha)	mm	l / (s ha)	mm	l / (s ha)	mm	l / (s ha)
5		5,8	193,3	7,2	240,0	8,1	270,0	9,3	310,0	11,0	366,7	12,7	423,3	13,9	463,3	15,4	513,3	17,5	583,3
10		7,8	130,0	9,8	163,3	11,0	183,3	12,5	208,3	14,8	246,7	17,2	286,7	18,7	311,7	20,7	345,0	23,6	393,3
15		9,1	101,1	11,3	125,6	12,7	141,1	14,5	161,1	17,2	191,1	19,9	221,1	21,7	241,1	24,0	266,7	27,3	303,3
20		10,0	83,3	12,4	103,3	14,0	116,7	16,0	133,3	18,9	157,5	21,9	182,5	23,8	198,3	26,4	220,0	30,0	250,0
30		11,3	62,8	14,1	78,3	15,8	87,8	18,1	100,6	21,4	118,9	24,7	137,2	27,0	150,0	29,9	166,1	34,0	188,9
45		12,7	47,0	15,8	58,5	17,7	65,6	20,3	75,2	24,0	88,9	27,8	103,0	30,3	112,2	33,5	124,1	38,2	141,5
60	1	13,7	38,1	17,1	47,5	19,2	53,3	21,9	60,8	25,9	71,9	30,0	83,3	32,7	90,8	36,2	100,6	41,3	114,7
90	1,5	15,2	28,1	19,0	35,2	21,3	39,4	24,4	45,2	28,8	53,3	33,4	61,9	36,4	67,4	40,3	74,6	45,9	85,0
120	2	16,4	22,8	20,4	28,3	23,0	31,9	26,3	36,5	31,0	43,1	35,9	49,9	39,1	54,3	43,3	60,1	49,4	68,6
180	3	18,1	16,8	22,6	20,9	25,4	23,5	29,1	26,9	34,3	31,8	39,8	36,9	43,3	40,1	48,0	44,4	54,6	50,6
240	4	19,5	13,5	24,3	16,9	27,3	19,0	31,2	21,7	36,8	25,6	42,7	29,7	46,5	32,3	51,5	35,8	58,7	40,8
360	6	21,5	10,0	26,8	12,4	30,1	13,9	34,4	15,9	40,7	18,8	47,1	21,8	51,3	23,8	56,8	26,3	64,8	30,0
540	9	23,7	7,3	29,6	9,1	33,2	10,2	38,0	11,7	44,9	13,9	52,0	16,0	56,6	17,5	62,7	19,4	71,4	22,0
720	12	25,4	5,9	31,7	7,3	35,6	8,2	40,7	9,4	48,1	11,1	55,7	12,9	60,7	14,1	67,2	15,6	76,6	17,7
1080	18	28,0	4,3	34,9	5,4	39,2	6,0	44,9	6,9	53,0	8,2	61,4	9,5	66,9	10,3	74,1	11,4	84,4	13,0
1440	24	30,0	3,5	37,4	4,3	42,0	4,9	48,1	5,6	56,8	6,6	65,8	7,6	71,6	8,3	79,3	9,2	90,4	10,5
2880	48	35,4	2,0	44,2	2,6	49,6	2,9	56,7	3,3	67,0	3,9	77,6	4,5	84,5	4,9	93,6	5,4	106,6	6,2
4320	72	39,0	1,5	48,6	1,9	54,6	2,1	62,5	2,4	73,8	2,8	85,5	3,3	93,1	3,6	103,1	4,0	117,5	4,5
5760	96	41,7	1,2	52,1	1,5	58,5	1,7	66,9	1,9	79,0	2,3	91,5	2,6	99,7	2,9	110,4	3,2	125,8	3,6
7200	120	44,0	1,0	54,9	1,3	61,7	1,4	70,5	1,6	83,3	1,9	96,5	2,2	105,1	2,4	116,4	2,7	132,6	3,1
8640	144	46,0	0,9	57,4	1,1	64,4	1,2	73,7	1,4	87,0	1,7	100,8	1,9	109,8	2,1	121,6	2,3	138,5	2,7
10080	168	47,7	0,8	59,5	1,0	66,8	1,1	76,4	1,3	90,3	1,5	104,6	1,7	113,9	1,9	126,1	2,1	143,7	2,4

Starkniederschlagshöhen und -spenden gemäß KOSTRA-DWD-2020

Rasterfeld 77165

(Zeile 77, Spalte 165)

Örtliche Unsicherheiten in Abhängigkeit von Wiederkehrzeit T und Dauerstufe D

Dauerstufe D		Wiederkehrzeit T								
		1 a	2 a	3 a	5 a	10 a	20 a	30 a	50 a	100 a
min	Std	± %	± %	± %	± %	± %	± %	± %	± %	± %
5		13	11	11	11	12	12	12	13	13
10		10	11	12	13	14	15	16	17	17
15		12	14	15	16	17	18	19	19	20
20		13	15	16	17	19	20	20	21	22
30		14	16	18	19	20	21	22	23	23
45		14	17	18	20	21	22	23	23	24
60	1	14	17	18	20	21	22	23	24	24
90	1,5	14	17	18	20	21	22	23	24	24
120	2	14	17	18	19	21	22	23	23	24
180	3	13	16	17	19	20	21	22	22	23
240	4	13	15	17	18	19	21	21	22	23
360	6	12	14	16	17	18	20	20	21	22
540	9	11	14	15	16	17	19	19	20	21
720	12	11	13	14	15	17	18	18	19	20
1080	18	11	13	14	15	16	17	18	18	19
1440	24	11	12	13	14	16	16	17	18	18
2880	48	12	13	13	14	15	16	16	17	17
4320	72	13	13	14	14	15	16	16	16	17
5760	96	14	14	14	14	15	16	16	16	17
7200	120	15	15	15	15	15	16	16	16	17
8640	144	16	15	15	15	16	16	16	17	17
10080	168	16	16	16	16	16	16	17	17	17

Parameter für abweichende T und D

Lokationsparameter ξ (Xi)

14,11535388

Skalenparameter α (Alpha)

4,86113619

Formparameter κ (Kappa)

-0,1

1. Koutsoyiannis-Parameter θ (Theta)

0,03972252

2. Koutsoyiannis-Parameter η (Eta)

0,76225222

Parameter für dauerstufenübergreifende Extremwertschätzung nach KOUTSOYIANNIS et al. 1998.

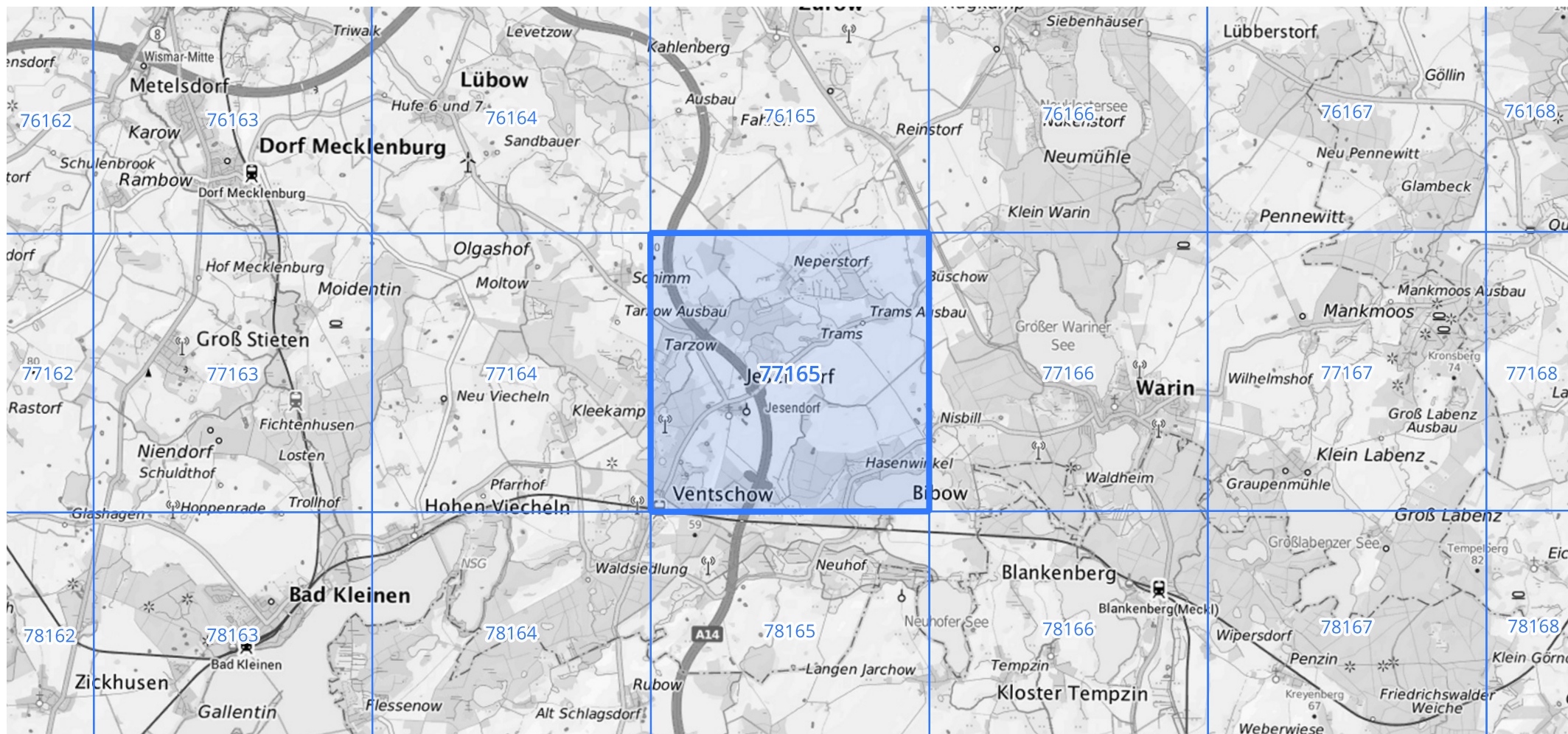
Siehe auch Anwendungshilfe zu KOSTRA-DWD-2020 des Deutschen Wetterdienstes.

Starkniederschlagshöhen und -spenden gemäß KOSTRA-DWD-2020

Rasterfeld 77165

(Zeile 77, Spalte 165)

Übersichtskarte des Rasterfeldes 77165, M 1 : 100 000



Quelle Rasterdaten: KOSTRA-DWD-2020 des Deutschen Wetterdienstes, Stand 12/2022.

Seite 3 von 3

Kartendarstellung: © Bundesamt für Kartographie und Geodäsie (2023), Datenquellen: https://sgx.geodatenzentrum.de/web_public/gdz/datenquellen/Datenquellen_TopPlusOpen.html

Für die Richtigkeit und Aktualität der Angaben wird keine Gewähr übernommen. Erstellt 01/2023.