

Starkniederschlagshöhen und -spenden gemäß KOSTRA-DWD-2020

Rasterfeld 77155

(Zeile 77, Spalte 155)

Regenspende und Bemessungsniederschlagswerte in Abhängigkeit von Wiederkehrzeit T und Dauerstufe D

Dauerstufe D		Wiederkehrzeit T																	
		1 a		2 a		3 a		5 a		10 a		20 a		30 a		50 a		100 a	
min	Std	mm	l / (s ha)	mm	l / (s ha)	mm	l / (s ha)	mm	l / (s ha)	mm	l / (s ha)	mm	l / (s ha)	mm	l / (s ha)	mm	l / (s ha)	mm	l / (s ha)
5		6,0	200,0	7,5	250,0	8,3	276,7	9,5	316,7	11,2	373,3	12,9	430,0	14,1	470,0	15,6	520,0	17,7	590,0
10		7,9	131,7	9,8	163,3	10,9	181,7	12,5	208,3	14,7	245,0	17,0	283,3	18,4	306,7	20,4	340,0	23,2	386,7
15		9,0	100,0	11,2	124,4	12,5	138,9	14,3	158,9	16,8	186,7	19,4	215,6	21,1	234,4	23,4	260,0	26,6	295,6
20		9,9	82,5	12,2	101,7	13,7	114,2	15,6	130,0	18,4	153,3	21,2	176,7	23,1	192,5	25,6	213,3	29,1	242,5
30		11,1	61,7	13,8	76,7	15,4	85,6	17,6	97,8	20,7	115,0	23,9	132,8	26,0	144,4	28,8	160,0	32,8	182,2
45		12,5	46,3	15,4	57,0	17,3	64,1	19,7	73,0	23,2	85,9	26,8	99,3	29,2	108,1	32,3	119,6	36,7	135,9
60	1	13,5	37,5	16,7	46,4	18,7	51,9	21,3	59,2	25,1	69,7	29,0	80,6	31,5	87,5	34,9	96,9	39,6	110,0
90	1,5	15,0	27,8	18,6	34,4	20,8	38,5	23,7	43,9	27,9	51,7	32,2	59,6	35,1	65,0	38,8	71,9	44,1	81,7
120	2	16,1	22,4	20,0	27,8	22,4	31,1	25,5	35,4	30,1	41,8	34,7	48,2	37,8	52,5	41,8	58,1	47,5	66,0
180	3	17,9	16,6	22,2	20,6	24,8	23,0	28,3	26,2	33,3	30,8	38,5	35,6	41,9	38,8	46,3	42,9	52,7	48,8
240	4	19,3	13,4	23,9	16,6	26,7	18,5	30,4	21,1	35,8	24,9	41,4	28,8	45,0	31,3	49,8	34,6	56,6	39,3
360	6	21,3	9,9	26,4	12,2	29,6	13,7	33,7	15,6	39,7	18,4	45,8	21,2	49,9	23,1	55,1	25,5	62,7	29,0
540	9	23,6	7,3	29,2	9,0	32,7	10,1	37,3	11,5	43,9	13,5	50,7	15,6	55,2	17,0	61,0	18,8	69,4	21,4
720	12	25,3	5,9	31,4	7,3	35,1	8,1	40,1	9,3	47,2	10,9	54,5	12,6	59,3	13,7	65,5	15,2	74,5	17,2
1080	18	28,0	4,3	34,7	5,4	38,9	6,0	44,3	6,8	52,1	8,0	60,2	9,3	65,5	10,1	72,5	11,2	82,4	12,7
1440	24	30,1	3,5	37,3	4,3	41,7	4,8	47,6	5,5	56,0	6,5	64,7	7,5	70,4	8,1	77,8	9,0	88,5	10,2
2880	48	35,7	2,1	44,2	2,6	49,5	2,9	56,5	3,3	66,5	3,8	76,8	4,4	83,5	4,8	92,4	5,3	105,0	6,1
4320	72	39,5	1,5	48,9	1,9	54,7	2,1	62,4	2,4	73,5	2,8	84,9	3,3	92,3	3,6	102,1	3,9	116,1	4,5
5760	96	42,4	1,2	52,5	1,5	58,8	1,7	67,0	1,9	78,9	2,3	91,1	2,6	99,1	2,9	109,6	3,2	124,7	3,6
7200	120	44,8	1,0	55,5	1,3	62,1	1,4	70,8	1,6	83,3	1,9	96,3	2,2	104,7	2,4	115,8	2,7	131,7	3,0
8640	144	46,8	0,9	58,0	1,1	65,0	1,3	74,1	1,4	87,2	1,7	100,7	1,9	109,6	2,1	121,2	2,3	137,8	2,7
10080	168	48,6	0,8	60,3	1,0	67,5	1,1	76,9	1,3	90,6	1,5	104,6	1,7	113,8	1,9	125,9	2,1	143,1	2,4

Starkniederschlagshöhen und -spenden gemäß KOSTRA-DWD-2020

Rasterfeld 77155

(Zeile 77, Spalte 155)

Örtliche Unsicherheiten in Abhängigkeit von Wiederkehrzeit T und Dauerstufe D

Dauerstufe D		Wiederkehrzeit T								
		1 a	2 a	3 a	5 a	10 a	20 a	30 a	50 a	100 a
min	Std	± %	± %	± %	± %	± %	± %	± %	± %	± %
5		11	11	11	12	12	13	13	13	14
10		11	13	14	15	16	17	17	18	18
15		13	14	16	17	18	19	19	20	21
20		13	16	17	18	19	20	21	21	22
30		14	16	17	19	20	21	22	22	23
45		14	17	18	19	21	22	22	23	23
60	1	14	16	18	19	20	22	22	23	23
90	1,5	13	16	17	19	20	21	22	22	23
120	2	13	15	17	18	19	20	21	22	22
180	3	12	15	16	17	18	20	20	21	21
240	4	11	14	15	16	18	19	19	20	21
360	6	11	13	14	15	17	18	18	19	20
540	9	10	12	13	14	15	17	17	18	18
720	12	10	11	12	13	15	16	16	17	18
1080	18	9	11	12	13	14	15	15	16	17
1440	24	9	10	11	12	13	14	15	15	16
2880	48	10	11	11	12	12	13	14	14	15
4320	72	11	11	11	12	12	13	13	14	14
5760	96	12	12	12	12	12	13	13	13	14
7200	120	13	12	12	12	13	13	13	14	14
8640	144	14	13	13	13	13	13	13	14	14
10080	168	14	13	13	13	13	13	13	14	14

Parameter für abweichende T und D

Lokationsparameter ξ (Xi)

13,75692045

Skalenparameter α (Alpha)

4,56966171

Formparameter κ (Kappa)

-0,1

1. Koutsoyiannis-Parameter θ (Theta)

0,02727552

2. Koutsoyiannis-Parameter η (Eta)

0,75334971

Parameter für dauerstufenübergreifende Extremwertschätzung nach KOUTSOYIANNIS et al. 1998.

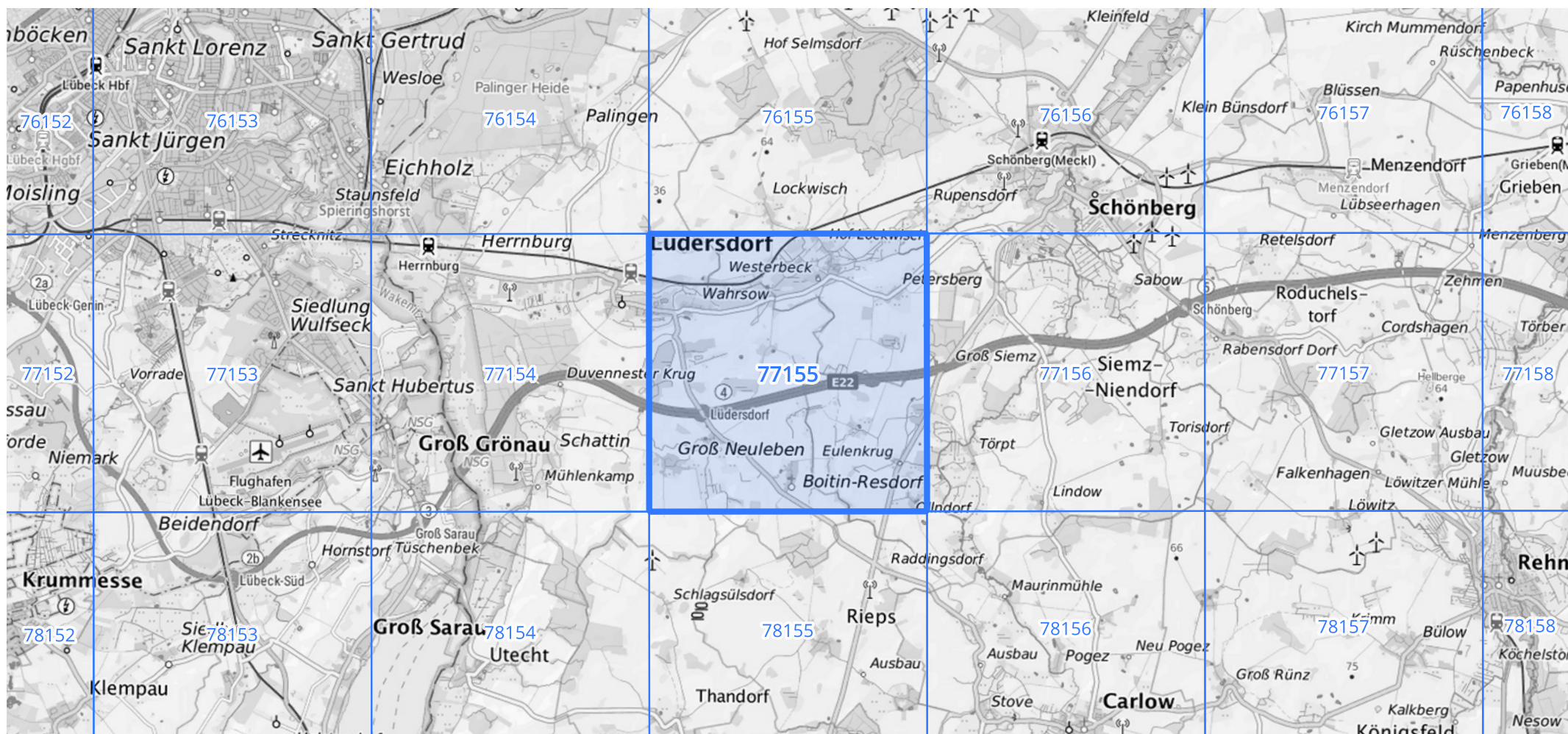
Siehe auch Anwendungshilfe zu KOSTRA-DWD-2020 des Deutschen Wetterdienstes.

Starkniederschlagshöhen und -spenden gemäß KOSTRA-DWD-2020

Rasterfeld 77155

(Zeile 77, Spalte 155)

Übersichtskarte des Rasterfeldes 77155, M 1 : 100 000



Quelle Rasterdaten: KOSTRA-DWD-2020 des Deutschen Wetterdienstes, Stand 12/2022.

Seite 3 von 3

Kartendarstellung: © Bundesamt für Kartographie und Geodäsie (2023), Datenquellen: https://gsx.geodatenzentrum.de/web_public/gdz/datenquellen/Datenquellen_TopPlusOpen.html

Für die Richtigkeit und Aktualität der Angaben wird keine Gewähr übernommen. Erstellt 01/2023.