

# Starkniederschlagshöhen und -spenden gemäß KOSTRA-DWD-2020

## Rasterfeld 77139

(Zeile 77, Spalte 139)

### Regenspende und Bemessungsniederschlagswerte in Abhängigkeit von Wiederkehrzeit T und Dauerstufe D

Dauerstufe D		Wiederkehrzeit T																	
		1 a		2 a		3 a		5 a		10 a		20 a		30 a		50 a		100 a	
min	Std	mm	l / (s ha)	mm	l / (s ha)	mm	l / (s ha)	mm	l / (s ha)	mm	l / (s ha)	mm	l / (s ha)	mm	l / (s ha)	mm	l / (s ha)	mm	l / (s ha)
5		5,9	196,7	7,2	240,0	7,9	263,3	9,0	300,0	10,4	346,7	12,0	400,0	13,0	433,3	14,3	476,7	16,1	536,7
10		7,5	125,0	9,2	153,3	10,2	170,0	11,5	191,7	13,4	223,3	15,3	255,0	16,6	276,7	18,3	305,0	20,7	345,0
15		8,6	95,6	10,5	116,7	11,6	128,9	13,1	145,6	15,3	170,0	17,5	194,4	19,0	211,1	20,9	232,2	23,6	262,2
20		9,4	78,3	11,5	95,8	12,7	105,8	14,4	120,0	16,7	139,2	19,2	160,0	20,8	173,3	22,9	190,8	25,9	215,8
30		10,7	59,4	13,0	72,2	14,4	80,0	16,3	90,6	19,0	105,6	21,7	120,6	23,5	130,6	25,9	143,9	29,3	162,8
45		12,1	44,8	14,7	54,4	16,3	60,4	18,4	68,1	21,4	79,3	24,6	91,1	26,6	98,5	29,3	108,5	33,1	122,6
60	1	13,2	36,7	16,0	44,4	17,7	49,2	20,0	55,6	23,3	64,7	26,8	74,4	29,0	80,6	31,9	88,6	36,1	100,3
90	1,5	14,8	27,4	18,0	33,3	20,0	37,0	22,6	41,9	26,3	48,7	30,1	55,7	32,7	60,6	35,9	66,5	40,7	75,4
120	2	16,1	22,4	19,6	27,2	21,7	30,1	24,6	34,2	28,6	39,7	32,8	45,6	35,5	49,3	39,1	54,3	44,2	61,4
180	3	18,2	16,9	22,1	20,5	24,5	22,7	27,6	25,6	32,2	29,8	36,9	34,2	40,0	37,0	44,0	40,7	49,8	46,1
240	4	19,7	13,7	24,0	16,7	26,6	18,5	30,0	20,8	35,0	24,3	40,1	27,8	43,4	30,1	47,8	33,2	54,1	37,6
360	6	22,2	10,3	26,9	12,5	29,9	13,8	33,7	15,6	39,3	18,2	45,1	20,9	48,8	22,6	53,7	24,9	60,8	28,1
540	9	24,9	7,7	30,3	9,4	33,6	10,4	37,9	11,7	44,2	13,6	50,6	15,6	54,9	16,9	60,4	18,6	68,3	21,1
720	12	27,1	6,3	32,9	7,6	36,5	8,4	41,2	9,5	48,0	11,1	55,0	12,7	59,6	13,8	65,6	15,2	74,2	17,2
1080	18	30,4	4,7	37,0	5,7	41,0	6,3	46,3	7,1	53,9	8,3	61,8	9,5	67,0	10,3	73,7	11,4	83,4	12,9
1440	24	33,1	3,8	40,1	4,6	44,5	5,2	50,3	5,8	58,6	6,8	67,1	7,8	72,7	8,4	80,1	9,3	90,6	10,5
2880	48	40,3	2,3	49,0	2,8	54,3	3,1	61,3	3,5	71,5	4,1	81,9	4,7	88,7	5,1	97,7	5,7	110,5	6,4
4320	72	45,3	1,7	55,0	2,1	61,0	2,4	68,9	2,7	80,3	3,1	92,0	3,5	99,7	3,8	109,7	4,2	124,2	4,8
5760	96	49,2	1,4	59,8	1,7	66,3	1,9	74,8	2,2	87,2	2,5	99,9	2,9	108,3	3,1	119,2	3,4	134,8	3,9
7200	120	52,5	1,2	63,7	1,5	70,7	1,6	79,8	1,8	93,0	2,2	106,5	2,5	115,4	2,7	127,1	2,9	143,8	3,3
8640	144	55,3	1,1	67,1	1,3	74,5	1,4	84,1	1,6	97,9	1,9	112,3	2,2	121,6	2,3	133,9	2,6	151,5	2,9
10080	168	57,8	1,0	70,2	1,2	77,8	1,3	87,9	1,5	102,4	1,7	117,3	1,9	127,1	2,1	139,9	2,3	158,3	2,6

# Starkniederschlagshöhen und -spenden gemäß KOSTRA-DWD-2020

## Rasterfeld 77139

(Zeile 77, Spalte 139)

### Örtliche Unsicherheiten in Abhängigkeit von Wiederkehrzeit T und Dauerstufe D

Dauerstufe D		Wiederkehrzeit T								
		1 a	2 a	3 a	5 a	10 a	20 a	30 a	50 a	100 a
min	Std	± %	± %	± %	± %	± %	± %	± %	± %	± %
5		16	17	17	18	19	20	20	21	21
10		17	19	19	21	22	23	23	24	24
15		17	19	20	21	23	24	24	25	25
20		17	19	20	22	23	24	24	25	26
30		17	19	20	21	22	23	24	25	25
45		16	18	19	20	21	23	23	24	24
60	1	15	17	18	19	21	22	22	23	24
90	1,5	13	15	16	18	19	20	21	21	22
120	2	13	14	15	17	18	19	19	20	21
180	3	12	13	14	15	16	17	18	18	19
240	4	11	12	13	14	15	16	17	17	18
360	6	11	12	12	13	14	15	15	16	17
540	9	11	12	12	12	13	14	14	15	15
720	12	12	12	12	12	13	14	14	14	15
1080	18	14	13	13	13	13	14	14	14	15
1440	24	15	14	14	14	14	14	14	14	15
2880	48	19	17	17	16	16	16	16	16	16
4320	72	21	20	19	18	18	18	17	17	17
5760	96	23	21	21	20	19	19	19	19	19
7200	120	25	23	22	21	21	20	20	20	20
8640	144	26	24	23	22	22	21	21	21	21
10080	168	27	25	24	23	23	22	22	22	21

### Parameter für abweichende T und D

#### Lokationsparameter $\xi$ (Xi)

13,30227379

#### Skalenparameter $\alpha$ (Alpha)

3,95843141

#### Formparameter $\kappa$ (Kappa)

-0,1

#### 1. Koutsoyiannis-Parameter $\theta$ (Theta)

0,01264286

#### 2. Koutsoyiannis-Parameter $\eta$ (Eta)

0,71321342

Parameter für dauerstufenübergreifende Extremwertschätzung nach KOUTSOYIANNIS et al. 1998.

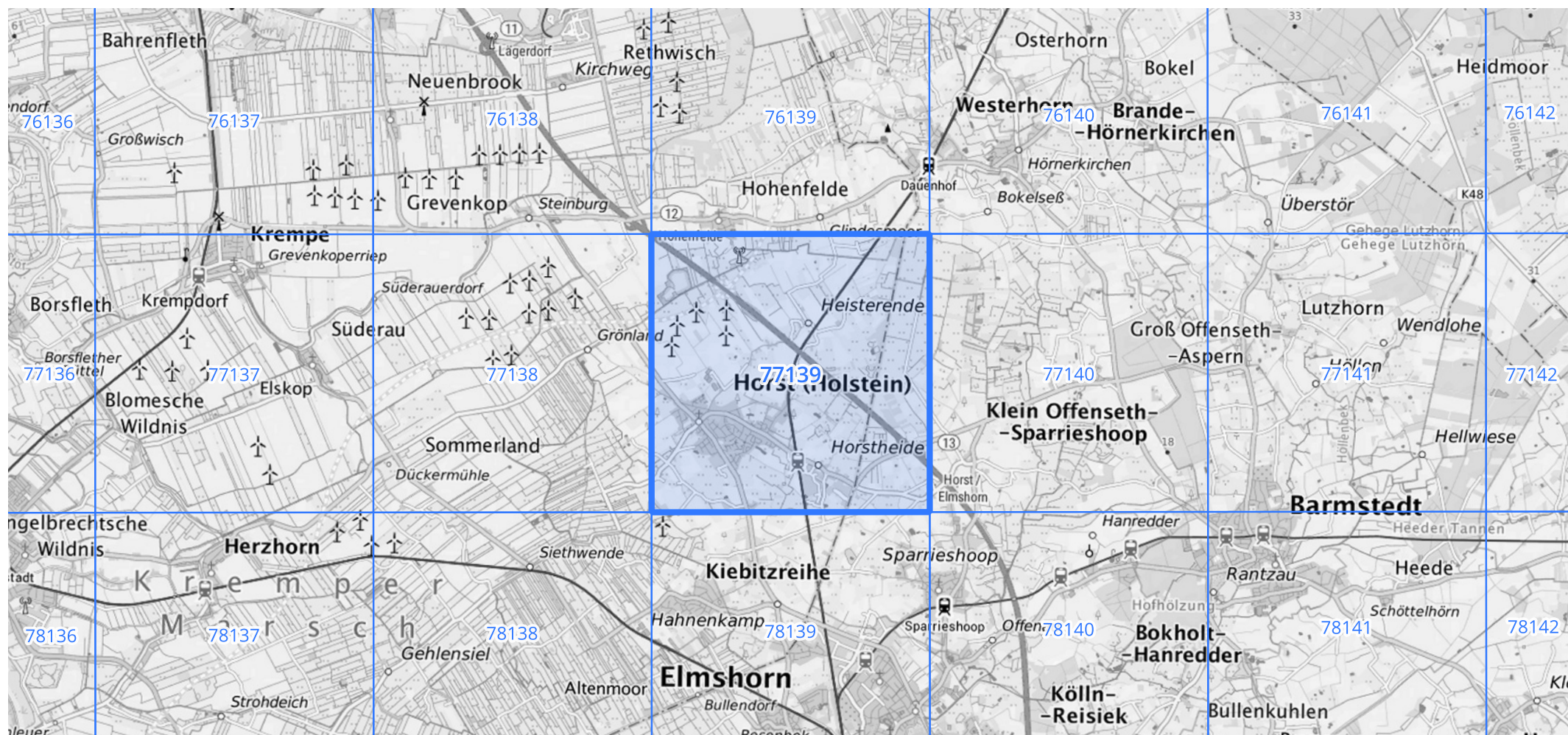
Siehe auch Anwendungshilfe zu KOSTRA-DWD-2020 des Deutschen Wetterdienstes.

## Starkniederschlagshöhen und -spenden gemäß KOSTRA-DWD-2020

## Rasterfeld 77139

(Zeile 77, Spalte 139)

## Übersichtskarte des Rasterfeldes 77139, M 1 : 100 000



Quelle Rasterdaten: KOSTRA-DWD-2020 des Deutschen Wetterdienstes, Stand 12/2022.

Seite 3 von 3

Kartendarstellung: © Bundesamt für Kartographie und Geodäsie (2023), Datenquellen: [https://sgx.geodatenzentrum.de/web\\_public/gdz/datenquellen/Datenquellen\\_TopPlusOpen.html](https://sgx.geodatenzentrum.de/web_public/gdz/datenquellen/Datenquellen_TopPlusOpen.html)

Für die Richtigkeit und Aktualität der Angaben wird keine Gewähr übernommen. Erstellt 01/2023.