

Starkniederschlagshöhen und -spenden gemäß KOSTRA-DWD-2020

Rasterfeld 76185

(Zeile 76, Spalte 185)

Regenspende und Bemessungsniederschlagswerte in Abhängigkeit von Wiederkehrzeit T und Dauerstufe D

Dauerstufe D		Wiederkehrzeit T																	
		1 a		2 a		3 a		5 a		10 a		20 a		30 a		50 a		100 a	
min	Std	mm	l / (s ha)	mm	l / (s ha)	mm	l / (s ha)	mm	l / (s ha)	mm	l / (s ha)	mm	l / (s ha)	mm	l / (s ha)	mm	l / (s ha)	mm	l / (s ha)
5		6,4	213,3	8,0	266,7	8,9	296,7	10,2	340,0	12,0	400,0	13,8	460,0	15,1	503,3	16,7	556,7	18,9	630,0
10		8,4	140,0	10,4	173,3	11,6	193,3	13,2	220,0	15,6	260,0	18,0	300,0	19,6	326,7	21,6	360,0	24,6	410,0
15		9,5	105,6	11,8	131,1	13,2	146,7	15,1	167,8	17,7	196,7	20,5	227,8	22,3	247,8	24,6	273,3	28,0	311,1
20		10,4	86,7	12,8	106,7	14,4	120,0	16,4	136,7	19,3	160,8	22,3	185,8	24,3	202,5	26,8	223,3	30,5	254,2
30		11,6	64,4	14,4	80,0	16,1	89,4	18,3	101,7	21,6	120,0	24,9	138,3	27,1	150,6	30,0	166,7	34,1	189,4
45		12,9	47,8	16,0	59,3	17,9	66,3	20,4	75,6	24,0	88,9	27,7	102,6	30,1	111,5	33,3	123,3	37,9	140,4
60	1	13,8	38,3	17,2	47,8	19,2	53,3	21,9	60,8	25,8	71,7	29,8	82,8	32,4	90,0	35,8	99,4	40,8	113,3
90	1,5	15,3	28,3	18,9	35,0	21,2	39,3	24,2	44,8	28,4	52,6	32,9	60,9	35,8	66,3	39,5	73,1	45,0	83,3
120	2	16,4	22,8	20,3	28,2	22,7	31,5	25,9	36,0	30,5	42,4	35,2	48,9	38,3	53,2	42,3	58,8	48,2	66,9
180	3	18,0	16,7	22,3	20,6	25,0	23,1	28,5	26,4	33,5	31,0	38,7	35,8	42,1	39,0	46,6	43,1	53,0	49,1
240	4	19,2	13,3	23,8	16,5	26,7	18,5	30,4	21,1	35,8	24,9	41,4	28,8	45,0	31,3	49,8	34,6	56,6	39,3
360	6	21,1	9,8	26,2	12,1	29,3	13,6	33,4	15,5	39,3	18,2	45,4	21,0	49,4	22,9	54,6	25,3	62,1	28,8
540	9	23,2	7,2	28,7	8,9	32,1	9,9	36,6	11,3	43,1	13,3	49,8	15,4	54,2	16,7	59,9	18,5	68,2	21,0
720	12	24,7	5,7	30,6	7,1	34,3	7,9	39,1	9,1	46,0	10,6	53,2	12,3	57,9	13,4	64,0	14,8	72,8	16,9
1080	18	27,1	4,2	33,6	5,2	37,6	5,8	42,9	6,6	50,5	7,8	58,3	9,0	63,5	9,8	70,2	10,8	79,8	12,3
1440	24	28,9	3,3	35,9	4,2	40,1	4,6	45,8	5,3	53,9	6,2	62,2	7,2	67,7	7,8	74,9	8,7	85,2	9,9
2880	48	33,8	2,0	41,9	2,4	46,9	2,7	53,5	3,1	63,0	3,6	72,8	4,2	79,2	4,6	87,6	5,1	99,6	5,8
4320	72	37,1	1,4	46,0	1,8	51,5	2,0	58,7	2,3	69,1	2,7	79,8	3,1	86,8	3,3	96,0	3,7	109,2	4,2
5760	96	39,6	1,1	49,0	1,4	54,9	1,6	62,6	1,8	73,7	2,1	85,1	2,5	92,6	2,7	102,5	3,0	116,5	3,4
7200	120	41,6	1,0	51,6	1,2	57,7	1,3	65,8	1,5	77,5	1,8	89,5	2,1	97,4	2,3	107,7	2,5	122,5	2,8
8640	144	43,4	0,8	53,7	1,0	60,2	1,2	68,6	1,3	80,8	1,6	93,3	1,8	101,5	2,0	112,3	2,2	127,7	2,5
10080	168	44,9	0,7	55,6	0,9	62,3	1,0	71,0	1,2	83,6	1,4	96,6	1,6	105,1	1,7	116,2	1,9	132,2	2,2

Starkniederschlagshöhen und -spenden gemäß KOSTRA-DWD-2020

Rasterfeld 76185

(Zeile 76, Spalte 185)

Örtliche Unsicherheiten in Abhängigkeit von Wiederkehrzeit T und Dauerstufe D

Dauerstufe D		Wiederkehrzeit T								
		1 a	2 a	3 a	5 a	10 a	20 a	30 a	50 a	100 a
min	Std	± %	± %	± %	± %	± %	± %	± %	± %	± %
5		12	12	12	12	13	13	14	14	15
10		11	13	14	15	16	17	18	18	19
15		13	15	16	17	18	19	20	21	21
20		14	16	17	18	20	21	21	22	23
30		14	17	18	19	21	22	22	23	24
45		15	17	18	20	21	22	23	24	24
60	1	15	17	18	20	21	22	23	24	24
90	1,5	14	17	18	19	21	22	22	23	24
120	2	14	16	17	19	20	21	22	23	23
180	3	13	15	17	18	19	20	21	22	22
240	4	12	15	16	17	19	20	20	21	22
360	6	12	14	15	16	18	19	19	20	21
540	9	11	13	14	15	17	18	18	19	19
720	12	11	13	14	15	16	17	17	18	19
1080	18	11	12	13	14	15	16	17	17	18
1440	24	11	12	13	14	15	16	16	17	17
2880	48	12	12	13	13	14	15	15	16	16
4320	72	14	13	13	14	14	15	15	15	16
5760	96	15	14	14	14	15	15	15	16	16
7200	120	16	15	15	15	15	15	15	16	16
8640	144	16	15	15	15	15	15	16	16	16
10080	168	17	16	16	16	16	16	16	16	16

Parameter für abweichende T und D

Lokationsparameter ξ (Xi)

14,15446906

Skalenparameter α (Alpha)

4,70710745

Formparameter κ (Kappa)

-0,1

1. Koutsoyiannis-Parameter θ (Theta)

0,02848816

2. Koutsoyiannis-Parameter η (Eta)

0,77455064

Parameter für dauerstufenübergreifende Extremwertschätzung nach KOUTSOYIANNIS et al. 1998.

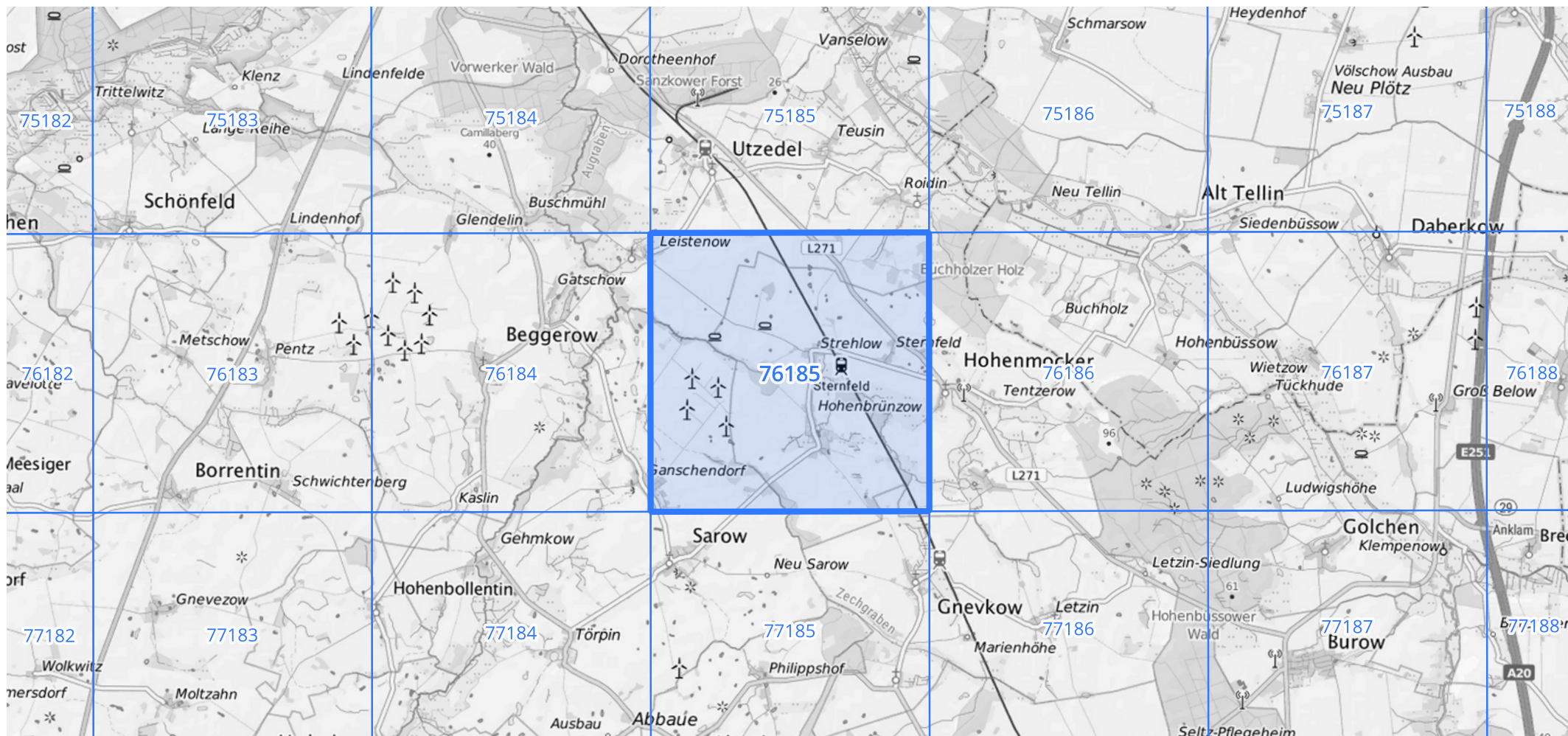
Siehe auch Anwendungshilfe zu KOSTRA-DWD-2020 des Deutschen Wetterdienstes.

Starkniederschlagshöhen und -spenden gemäß KOSTRA-DWD-2020

Rasterfeld 76185

(Zeile 76, Spalte 185)

Übersichtskarte des Rasterfeldes 76185, M 1 : 100 000



Quelle Rasterdaten: KOSTRA-DWD-2020 des Deutschen Wetterdienstes, Stand 12/2022.