

Starkniederschlagshöhen und -spenden gemäß KOSTRA-DWD-2020

Rasterfeld 76159

(Zeile 76, Spalte 159)

Regenspende und Bemessungsniederschlagswerte in Abhängigkeit von Wiederkehrzeit T und Dauerstufe D

Dauerstufe D		Wiederkehrzeit T																	
		1 a		2 a		3 a		5 a		10 a		20 a		30 a		50 a		100 a	
min	Std	mm	l / (s ha)	mm	l / (s ha)	mm	l / (s ha)	mm	l / (s ha)	mm	l / (s ha)	mm	l / (s ha)	mm	l / (s ha)	mm	l / (s ha)	mm	l / (s ha)
5		5,8	193,3	7,2	240,0	8,1	270,0	9,3	310,0	10,9	363,3	12,7	423,3	13,8	460,0	15,3	510,0	17,4	580,0
10		7,8	130,0	9,7	161,7	10,9	181,7	12,5	208,3	14,7	245,0	17,0	283,3	18,6	310,0	20,6	343,3	23,4	390,0
15		9,0	100,0	11,2	124,4	12,6	140,0	14,4	160,0	17,0	188,9	19,7	218,9	21,5	238,9	23,8	264,4	27,1	301,1
20		9,9	82,5	12,3	102,5	13,9	115,8	15,8	131,7	18,7	155,8	21,7	180,8	23,6	196,7	26,1	217,5	29,8	248,3
30		11,2	62,2	14,0	77,8	15,7	87,2	17,9	99,4	21,2	117,8	24,5	136,1	26,7	148,3	29,6	164,4	33,7	187,2
45		12,6	46,7	15,7	58,1	17,6	65,2	20,1	74,4	23,8	88,1	27,5	101,9	30,0	111,1	33,2	123,0	37,8	140,0
60	1	13,6	37,8	17,0	47,2	19,0	52,8	21,8	60,6	25,7	71,4	29,8	82,8	32,4	90,0	35,9	99,7	40,9	113,6
90	1,5	15,1	28,0	18,9	35,0	21,2	39,3	24,2	44,8	28,6	53,0	33,1	61,3	36,1	66,9	40,0	74,1	45,5	84,3
120	2	16,3	22,6	20,3	28,2	22,8	31,7	26,1	36,3	30,8	42,8	35,7	49,6	38,9	54,0	43,0	59,7	49,0	68,1
180	3	18,0	16,7	22,5	20,8	25,3	23,4	28,9	26,8	34,1	31,6	39,5	36,6	43,1	39,9	47,7	44,2	54,3	50,3
240	4	19,4	13,5	24,2	16,8	27,1	18,8	31,0	21,5	36,7	25,5	42,4	29,4	46,2	32,1	51,2	35,6	58,3	40,5
360	6	21,4	9,9	26,7	12,4	30,0	13,9	34,3	15,9	40,5	18,8	46,9	21,7	51,1	23,7	56,6	26,2	64,5	29,9
540	9	23,6	7,3	29,5	9,1	33,1	10,2	37,9	11,7	44,7	13,8	51,8	16,0	56,4	17,4	62,5	19,3	71,2	22,0
720	12	25,4	5,9	31,6	7,3	35,5	8,2	40,6	9,4	48,0	11,1	55,5	12,8	60,5	14,0	67,0	15,5	76,3	17,7
1080	18	28,0	4,3	34,9	5,4	39,2	6,0	44,8	6,9	52,9	8,2	61,3	9,5	66,8	10,3	73,9	11,4	84,2	13,0
1440	24	30,0	3,5	37,4	4,3	42,0	4,9	48,0	5,6	56,7	6,6	65,7	7,6	71,6	8,3	79,3	9,2	90,3	10,5
2880	48	35,4	2,0	44,2	2,6	49,6	2,9	56,8	3,3	67,1	3,9	77,7	4,5	84,6	4,9	93,7	5,4	106,7	6,2
4320	72	39,1	1,5	48,8	1,9	54,7	2,1	62,6	2,4	73,9	2,9	85,6	3,3	93,3	3,6	103,3	4,0	117,7	4,5
5760	96	41,9	1,2	52,3	1,5	58,7	1,7	67,1	1,9	79,2	2,3	91,8	2,7	100,0	2,9	110,7	3,2	126,1	3,6
7200	120	44,2	1,0	55,1	1,3	61,9	1,4	70,8	1,6	83,6	1,9	96,8	2,2	105,5	2,4	116,8	2,7	133,1	3,1
8640	144	46,2	0,9	57,6	1,1	64,7	1,2	74,0	1,4	87,4	1,7	101,2	2,0	110,2	2,1	122,1	2,4	139,1	2,7
10080	168	47,9	0,8	59,8	1,0	67,1	1,1	76,8	1,3	90,7	1,5	105,0	1,7	114,4	1,9	126,7	2,1	144,3	2,4

Starkniederschlagshöhen und -spenden gemäß KOSTRA-DWD-2020

Rasterfeld 76159

(Zeile 76, Spalte 159)

Örtliche Unsicherheiten in Abhängigkeit von Wiederkehrzeit T und Dauerstufe D

Dauerstufe D		Wiederkehrzeit T								
		1 a	2 a	3 a	5 a	10 a	20 a	30 a	50 a	100 a
min	Std	± %	± %	± %	± %	± %	± %	± %	± %	± %
5		12	11	11	11	11	11	12	12	12
10		10	11	12	13	14	15	16	16	17
15		12	13	14	16	17	18	18	19	20
20		13	15	16	17	18	19	20	20	21
30		14	16	17	18	20	21	21	22	23
45		14	17	18	19	20	22	22	23	23
60	1	14	17	18	19	21	22	22	23	24
90	1,5	14	16	18	19	20	21	22	23	23
120	2	13	16	17	19	20	21	22	22	23
180	3	13	15	17	18	19	20	21	22	22
240	4	12	15	16	17	19	20	20	21	22
360	6	12	14	15	16	18	19	19	20	21
540	9	11	13	14	15	17	18	18	19	20
720	12	11	13	14	15	16	17	18	18	19
1080	18	10	12	13	14	15	16	17	17	18
1440	24	10	12	13	14	15	16	16	17	18
2880	48	11	12	13	13	14	15	15	16	17
4320	72	12	13	13	13	14	15	15	16	16
5760	96	13	13	13	14	14	15	15	16	16
7200	120	14	14	14	14	15	15	16	16	16
8640	144	15	14	14	15	15	16	16	16	17
10080	168	15	15	15	15	15	16	16	16	17

Parameter für abweichende T und D

Lokationsparameter ξ (Xi)

13,99174452

Skalenparameter α (Alpha)

4,81257161

Formparameter κ (Kappa)

-0,1

1. Koutsoyiannis-Parameter θ (Theta)

0,0379947

2. Koutsoyiannis-Parameter η (Eta)

0,7595568

Parameter für dauerstufenübergreifende Extremwertschätzung nach KOUTSOYIANNIS et al. 1998.

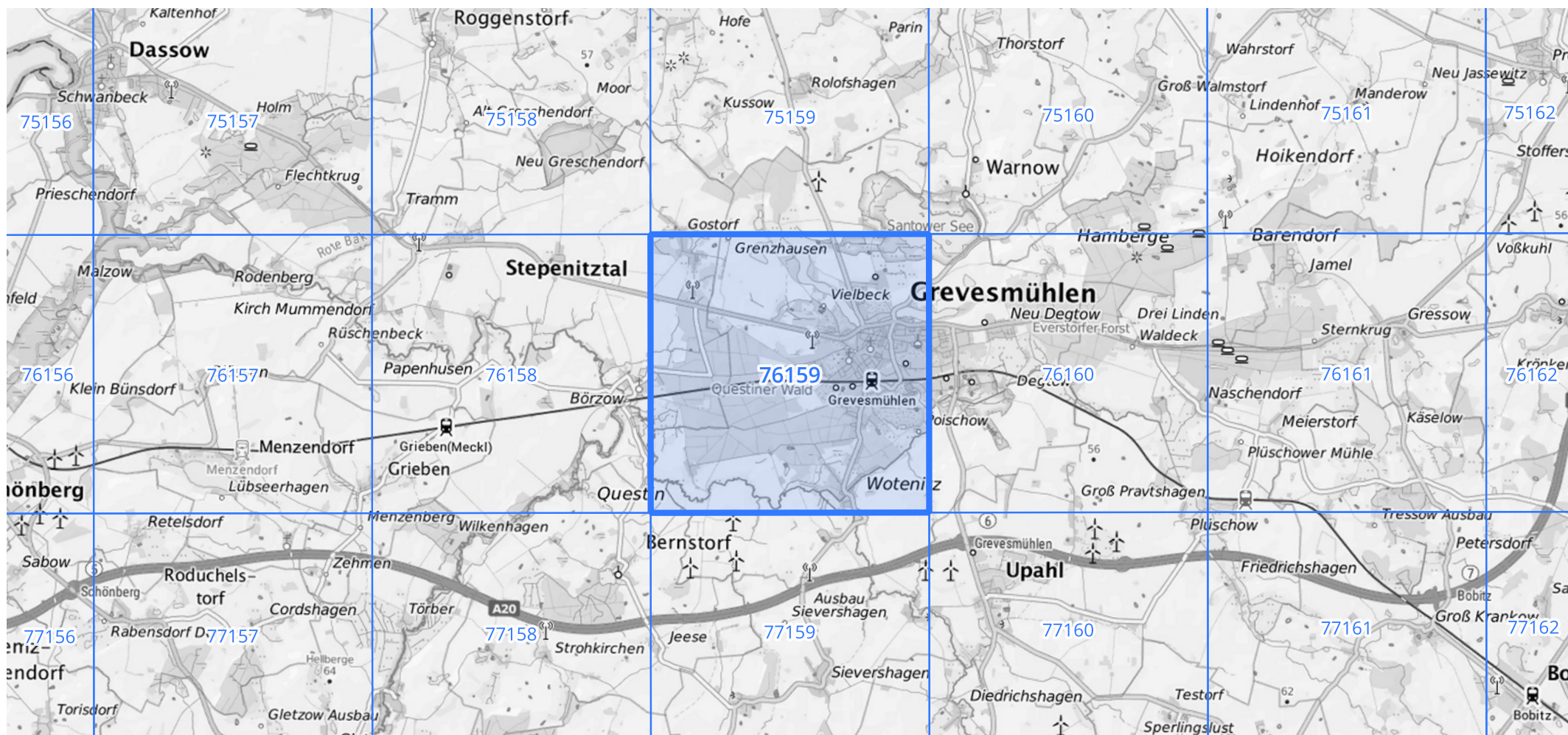
Siehe auch Anwendungshilfe zu KOSTRA-DWD-2020 des Deutschen Wetterdienstes.

Starkniederschlagshöhen und -spenden gemäß KOSTRA-DWD-2020

Rasterfeld 76159

(Zeile 76, Spalte 159)

Übersichtskarte des Rasterfeldes 76159, M 1 : 100 000



Quelle Rasterdaten: KOSTRA-DWD-2020 des Deutschen Wetterdienstes, Stand 12/2022.

Seite 3 von 3

Kartendarstellung: © Bundesamt für Kartographie und Geodäsie (2023), Datenquellen: https://sgx.geodatenzentrum.de/web_public/gdz/datenquellen/Datenquellen_TopPlusOpen.html

Für die Richtigkeit und Aktualität der Angaben wird keine Gewähr übernommen. Erstellt 01/2023.