

Starkniederschlagshöhen und -spenden gemäß KOSTRA-DWD-2020

Rasterfeld 76154

(Zeile 76, Spalte 154)

Regenspende und Bemessungsniederschlagswerte in Abhängigkeit von Wiederkehrzeit T und Dauerstufe D

Dauerstufe D		Wiederkehrzeit T																	
		1 a		2 a		3 a		5 a		10 a		20 a		30 a		50 a		100 a	
min	Std	mm	l / (s ha)	mm	l / (s ha)	mm	l / (s ha)	mm	l / (s ha)	mm	l / (s ha)	mm	l / (s ha)	mm	l / (s ha)	mm	l / (s ha)	mm	l / (s ha)
5		6,1	203,3	7,5	250,0	8,4	280,0	9,5	316,7	11,2	373,3	12,9	430,0	14,1	470,0	15,5	516,7	17,7	590,0
10		7,9	131,7	9,8	163,3	10,9	181,7	12,4	206,7	14,6	243,3	16,8	280,0	18,3	305,0	20,2	336,7	23,0	383,3
15		9,0	100,0	11,2	124,4	12,5	138,9	14,2	157,8	16,7	185,6	19,2	213,3	20,9	232,2	23,1	256,7	26,3	292,2
20		9,9	82,5	12,2	101,7	13,6	113,3	15,5	129,2	18,2	151,7	21,0	175,0	22,9	190,8	25,3	210,8	28,7	239,2
30		11,1	61,7	13,8	76,7	15,4	85,6	17,5	97,2	20,5	113,9	23,7	131,7	25,8	143,3	28,5	158,3	32,3	179,4
45		12,5	46,3	15,4	57,0	17,2	63,7	19,6	72,6	23,0	85,2	26,6	98,5	28,9	107,0	31,9	118,1	36,2	134,1
60	1	13,5	37,5	16,7	46,4	18,6	51,7	21,2	58,9	24,9	69,2	28,7	79,7	31,2	86,7	34,5	95,8	39,2	108,9
90	1,5	15,1	28,0	18,6	34,4	20,8	38,5	23,6	43,7	27,8	51,5	32,0	59,3	34,8	64,4	38,4	71,1	43,7	80,9
120	2	16,2	22,5	20,0	27,8	22,4	31,1	25,5	35,4	29,9	41,5	34,5	47,9	37,5	52,1	41,5	57,6	47,1	65,4
180	3	18,0	16,7	22,3	20,6	24,9	23,1	28,3	26,2	33,3	30,8	38,4	35,6	41,7	38,6	46,1	42,7	52,4	48,5
240	4	19,4	13,5	24,0	16,7	26,8	18,6	30,5	21,2	35,8	24,9	41,3	28,7	44,9	31,2	49,6	34,4	56,4	39,2
360	6	21,6	10,0	26,6	12,3	29,7	13,8	33,8	15,6	39,7	18,4	45,8	21,2	49,8	23,1	55,1	25,5	62,6	29,0
540	9	23,9	7,4	29,5	9,1	33,0	10,2	37,5	11,6	44,1	13,6	50,8	15,7	55,3	17,1	61,1	18,9	69,4	21,4
720	12	25,7	5,9	31,7	7,3	35,5	8,2	40,4	9,4	47,4	11,0	54,7	12,7	59,5	13,8	65,7	15,2	74,7	17,3
1080	18	28,5	4,4	35,2	5,4	39,3	6,1	44,8	6,9	52,6	8,1	60,7	9,4	65,9	10,2	72,9	11,3	82,8	12,8
1440	24	30,7	3,6	37,9	4,4	42,3	4,9	48,1	5,6	56,6	6,6	65,2	7,5	70,9	8,2	78,4	9,1	89,0	10,3
2880	48	36,6	2,1	45,1	2,6	50,4	2,9	57,4	3,3	67,4	3,9	77,8	4,5	84,5	4,9	93,4	5,4	106,1	6,1
4320	72	40,5	1,6	50,0	1,9	55,9	2,2	63,6	2,5	74,7	2,9	86,2	3,3	93,7	3,6	103,5	4,0	117,6	4,5
5760	96	43,6	1,3	53,8	1,6	60,1	1,7	68,4	2,0	80,4	2,3	92,7	2,7	100,8	2,9	111,3	3,2	126,5	3,7
7200	120	46,1	1,1	56,9	1,3	63,6	1,5	72,4	1,7	85,0	2,0	98,1	2,3	106,6	2,5	117,8	2,7	133,8	3,1
8640	144	48,3	0,9	59,6	1,1	66,6	1,3	75,8	1,5	89,0	1,7	102,7	2,0	111,7	2,2	123,4	2,4	140,2	2,7
10080	168	50,2	0,8	62,0	1,0	69,2	1,1	78,8	1,3	92,6	1,5	106,8	1,8	116,1	1,9	128,3	2,1	145,7	2,4

Starkniederschlagshöhen und -spenden gemäß KOSTRA-DWD-2020

Rasterfeld 76154

(Zeile 76, Spalte 154)

Örtliche Unsicherheiten in Abhängigkeit von Wiederkehrzeit T und Dauerstufe D

Dauerstufe D		Wiederkehrzeit T								
		1 a	2 a	3 a	5 a	10 a	20 a	30 a	50 a	100 a
min	Std	± %	± %	± %	± %	± %	± %	± %	± %	± %
5		11	11	12	12	13	13	13	14	14
10		12	13	14	15	16	17	18	18	19
15		13	15	16	17	18	19	20	21	21
20		14	16	17	18	20	21	21	22	23
30		14	17	18	19	21	22	22	23	24
45		15	17	18	20	21	22	23	23	24
60	1	14	17	18	19	21	22	23	23	24
90	1,5	14	16	17	19	20	21	22	23	23
120	2	13	16	17	18	20	21	21	22	23
180	3	12	15	16	17	19	20	20	21	22
240	4	11	14	15	16	18	19	19	20	21
360	6	10	13	14	15	17	18	18	19	20
540	9	10	12	13	14	15	16	17	18	18
720	12	9	11	12	13	15	16	16	17	18
1080	18	9	10	11	12	14	15	15	16	16
1440	24	9	10	11	12	13	14	14	15	16
2880	48	10	10	10	11	12	13	13	14	14
4320	72	11	11	11	11	12	12	13	13	14
5760	96	12	11	11	11	12	12	13	13	13
7200	120	13	12	12	12	12	12	13	13	13
8640	144	14	12	12	12	12	13	13	13	13
10080	168	14	13	13	12	12	13	13	13	13

Parameter für abweichende T und D

Lokationsparameter ξ (Xi)

13,75364131

Skalenparameter α (Alpha)

4,47472998

Formparameter κ (Kappa)

-0,1

1. Koutsoyiannis-Parameter θ (Theta)

0,02365401

2. Koutsoyiannis-Parameter η (Eta)

0,74710986

Parameter für dauerstufenübergreifende Extremwertschätzung nach KOUTSOYIANNIS et al. 1998.

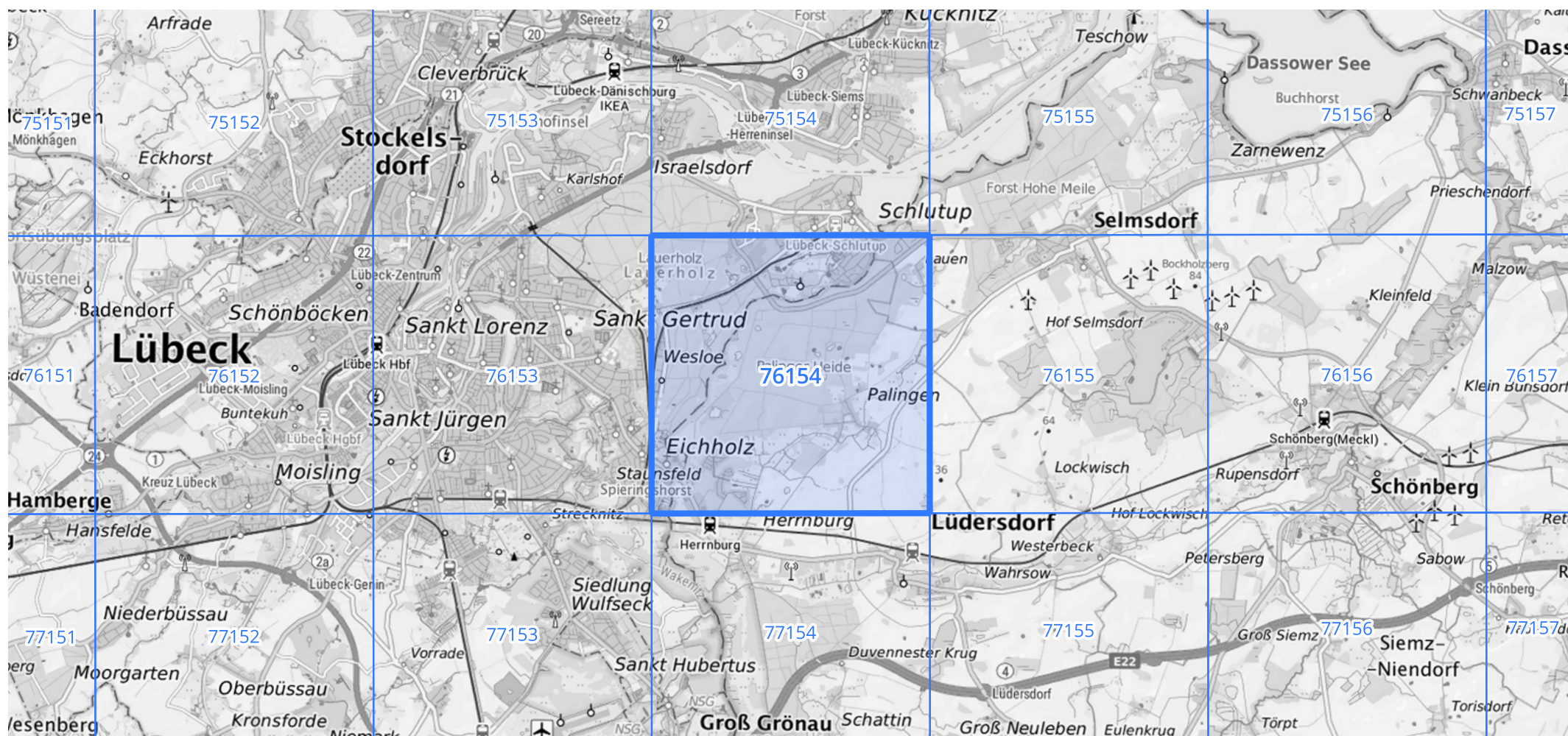
Siehe auch Anwendungshilfe zu KOSTRA-DWD-2020 des Deutschen Wetterdienstes.

Starkniederschlagshöhen und -spenden gemäß KOSTRA-DWD-2020

Rasterfeld 76154

(Zeile 76, Spalte 154)

Übersichtskarte des Rasterfeldes 76154, M 1 : 100 000



Quelle Rasterdaten: KOSTRA-DWD-2020 des Deutschen Wetterdienstes, Stand 12/2022.

Seite 3 von 3

Kartendarstellung: © Bundesamt für Kartographie und Geodäsie (2023), Datenquellen: https://sgx.geodatenzentrum.de/web_public/gdz/datenquellen/Datenquellen_TopPlusOpen.html

Für die Richtigkeit und Aktualität der Angaben wird keine Gewähr übernommen. Erstellt 01/2023.