

Starkniederschlagshöhen und -spenden gemäß KOSTRA-DWD-2020

Rasterfeld 76145

(Zeile 76, Spalte 145)

Regenspende und Bemessungsniederschlagswerte in Abhängigkeit von Wiederkehrzeit T und Dauerstufe D

Dauerstufe D		Wiederkehrzeit T																	
		1 a		2 a		3 a		5 a		10 a		20 a		30 a		50 a		100 a	
min	Std	mm	l / (s ha)	mm	l / (s ha)	mm	l / (s ha)	mm	l / (s ha)	mm	l / (s ha)	mm	l / (s ha)	mm	l / (s ha)	mm	l / (s ha)	mm	l / (s ha)
5		6,1	203,3	7,5	250,0	8,3	276,7	9,4	313,3	10,9	363,3	12,6	420,0	13,6	453,3	15,0	500,0	17,0	566,7
10		7,8	130,0	9,4	156,7	10,5	175,0	11,9	198,3	13,9	231,7	15,9	265,0	17,2	286,7	19,0	316,7	21,5	358,3
15		8,8	97,8	10,7	118,9	11,9	132,2	13,5	150,0	15,8	175,6	18,1	201,1	19,6	217,8	21,6	240,0	24,5	272,2
20		9,6	80,0	11,7	97,5	13,0	108,3	14,8	123,3	17,2	143,3	19,8	165,0	21,4	178,3	23,6	196,7	26,8	223,3
30		10,9	60,6	13,3	73,9	14,7	81,7	16,7	92,8	19,5	108,3	22,3	123,9	24,2	134,4	26,7	148,3	30,2	167,8
45		12,3	45,6	15,0	55,6	16,6	61,5	18,8	69,6	21,9	81,1	25,2	93,3	27,3	101,1	30,1	111,5	34,1	126,3
60	1	13,4	37,2	16,3	45,3	18,1	50,3	20,5	56,9	23,9	66,4	27,4	76,1	29,7	82,5	32,7	90,8	37,1	103,1
90	1,5	15,0	27,8	18,3	33,9	20,3	37,6	23,0	42,6	26,8	49,6	30,8	57,0	33,4	61,9	36,8	68,1	41,7	77,2
120	2	16,3	22,6	19,9	27,6	22,1	30,7	25,0	34,7	29,2	40,6	33,5	46,5	36,3	50,4	40,0	55,6	45,3	62,9
180	3	18,3	16,9	22,3	20,6	24,8	23,0	28,1	26,0	32,8	30,4	37,6	34,8	40,8	37,8	44,9	41,6	50,9	47,1
240	4	19,9	13,8	24,2	16,8	26,9	18,7	30,5	21,2	35,6	24,7	40,8	28,3	44,3	30,8	48,8	33,9	55,2	38,3
360	6	22,3	10,3	27,2	12,6	30,2	14,0	34,2	15,8	39,9	18,5	45,8	21,2	49,7	23,0	54,8	25,4	62,0	28,7
540	9	25,1	7,7	30,5	9,4	33,9	10,5	38,4	11,9	44,8	13,8	51,4	15,9	55,8	17,2	61,5	19,0	69,6	21,5
720	12	27,2	6,3	33,2	7,7	36,8	8,5	41,7	9,7	48,6	11,3	55,8	12,9	60,5	14,0	66,7	15,4	75,5	17,5
1080	18	30,5	4,7	37,2	5,7	41,3	6,4	46,8	7,2	54,6	8,4	62,6	9,7	67,9	10,5	74,8	11,5	84,7	13,1
1440	24	33,1	3,8	40,4	4,7	44,9	5,2	50,7	5,9	59,2	6,9	68,0	7,9	73,7	8,5	81,2	9,4	92,0	10,6
2880	48	40,3	2,3	49,1	2,8	54,6	3,2	61,8	3,6	72,1	4,2	82,8	4,8	89,7	5,2	98,9	5,7	112,0	6,5
4320	72	45,3	1,7	55,1	2,1	61,3	2,4	69,3	2,7	80,9	3,1	92,8	3,6	100,7	3,9	110,9	4,3	125,6	4,8
5760	96	49,1	1,4	59,8	1,7	66,5	1,9	75,2	2,2	87,8	2,5	100,7	2,9	109,2	3,2	120,4	3,5	136,3	3,9
7200	120	52,3	1,2	63,7	1,5	70,8	1,6	80,1	1,9	93,5	2,2	107,3	2,5	116,4	2,7	128,2	3,0	145,2	3,4
8640	144	55,1	1,1	67,1	1,3	74,6	1,4	84,4	1,6	98,5	1,9	113,0	2,2	122,6	2,4	135,0	2,6	152,9	2,9
10080	168	57,6	1,0	70,1	1,2	77,9	1,3	88,1	1,5	102,9	1,7	118,1	2,0	128,0	2,1	141,1	2,3	159,8	2,6

Starkniederschlagshöhen und -spenden gemäß KOSTRA-DWD-2020

Rasterfeld 76145

(Zeile 76, Spalte 145)

Örtliche Unsicherheiten in Abhängigkeit von Wiederkehrzeit T und Dauerstufe D

Dauerstufe D		Wiederkehrzeit T								
		1 a	2 a	3 a	5 a	10 a	20 a	30 a	50 a	100 a
min	Std	± %	± %	± %	± %	± %	± %	± %	± %	± %
5		15	16	17	17	18	19	20	20	20
10		16	18	19	20	21	22	23	23	24
15		17	19	20	21	22	23	24	24	25
20		17	19	20	21	22	23	24	25	25
30		16	18	20	21	22	23	24	24	25
45		15	17	19	20	21	22	23	24	24
60	1	14	17	18	19	20	22	22	23	24
90	1,5	13	15	16	18	19	20	21	21	22
120	2	12	14	15	16	18	19	20	20	21
180	3	11	13	14	15	16	17	18	19	19
240	4	10	12	13	14	15	16	17	17	18
360	6	10	11	12	13	14	15	15	16	17
540	9	10	10	11	12	13	14	14	15	15
720	12	10	10	11	11	12	13	13	14	14
1080	18	12	11	11	11	12	12	13	13	14
1440	24	13	12	12	12	12	12	13	13	13
2880	48	16	15	14	14	14	14	14	14	14
4320	72	18	17	16	15	15	15	15	15	15
5760	96	20	18	17	17	16	16	16	16	16
7200	120	21	19	19	18	17	17	17	17	17
8640	144	22	21	20	19	18	18	18	18	17
10080	168	23	21	21	20	19	19	19	18	18

Parameter für abweichende T und D

Lokationsparameter ξ (Xi)

13,46102519

Skalenparameter α (Alpha)

4,08850723

Formparameter κ (Kappa)

-0,1

1. Koutsoyiannis-Parameter θ (Theta)

0,01025121

2. Koutsoyiannis-Parameter η (Eta)

0,71631504

Parameter für dauerstufenübergreifende Extremwertschätzung nach KOUTSOYIANNIS et al. 1998.

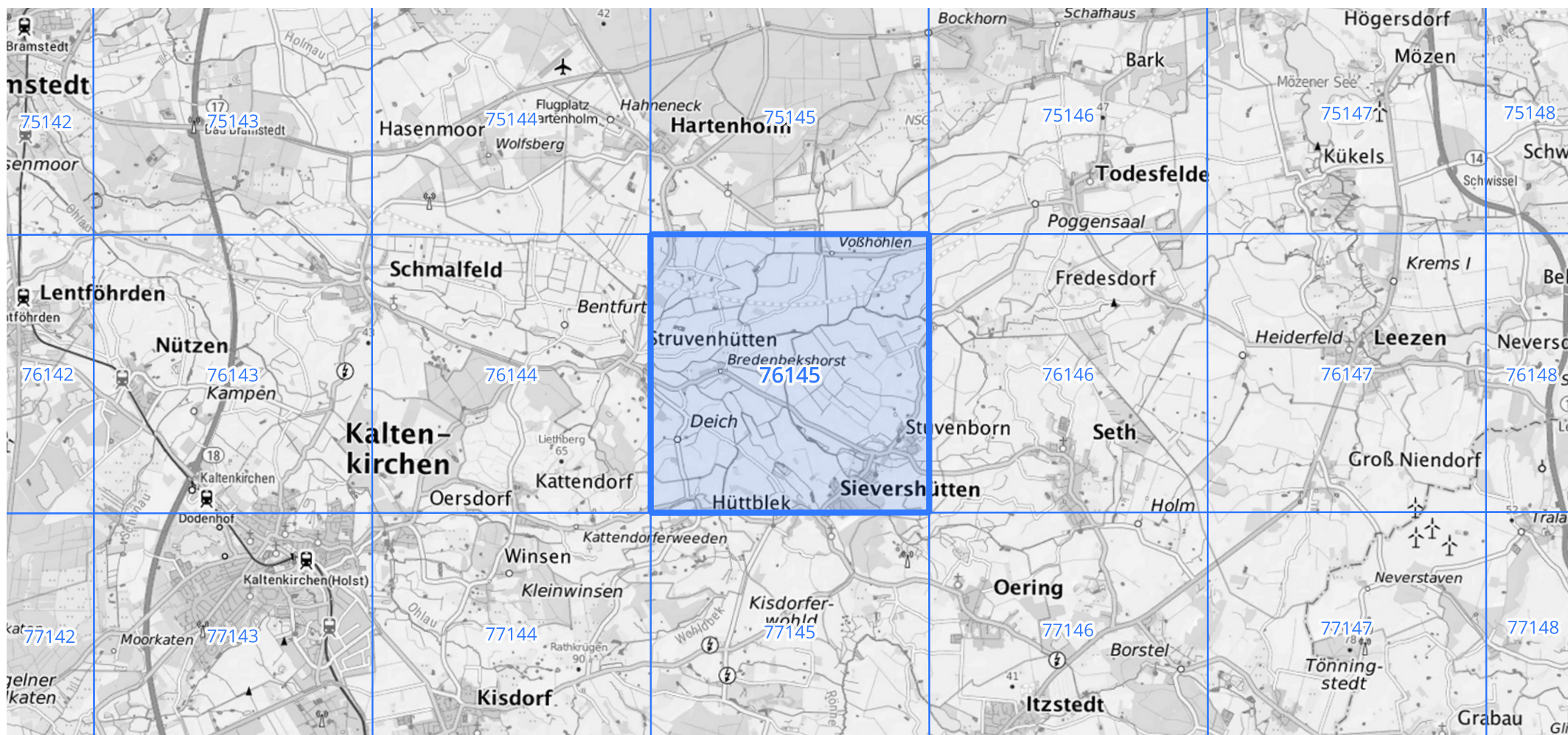
Siehe auch Anwendungshilfe zu KOSTRA-DWD-2020 des Deutschen Wetterdienstes.

Starkniederschlagshöhen und -spenden gemäß KOSTRA-DWD-2020

Rasterfeld 76145

(Zeile 76, Spalte 145)

Übersichtskarte des Rasterfeldes 76145, M 1 : 100 000



Quelle Rasterdaten: KOSTRA-DWD-2020 des Deutschen Wetterdienstes, Stand 12/2022.

Seite 3 von 3

Kartendarstellung: © Bundesamt für Kartographie und Geodäsie (2023), Datenquellen: https://sgx.geodatenzentrum.de/web_public/gdz/datenquellen/Datenquellen_TopPlusOpen.html

Für die Richtigkeit und Aktualität der Angaben wird keine Gewähr übernommen. Erstellt 01/2023.