

Starkniederschlagshöhen und -spenden gemäß KOSTRA-DWD-2020

Rasterfeld 75185

(Zeile 75, Spalte 185)

Regenspende und Bemessungsniederschlagswerte in Abhängigkeit von Wiederkehrzeit T und Dauerstufe D

Dauerstufe D		Wiederkehrzeit T																	
		1 a		2 a		3 a		5 a		10 a		20 a		30 a		50 a		100 a	
min	Std	mm	l / (s ha)	mm	l / (s ha)	mm	l / (s ha)	mm	l / (s ha)	mm	l / (s ha)	mm	l / (s ha)	mm	l / (s ha)	mm	l / (s ha)	mm	l / (s ha)
5		6,5	216,7	8,1	270,0	9,0	300,0	10,3	343,3	12,1	403,3	14,0	466,7	15,3	510,0	16,9	563,3	19,2	640,0
10		8,4	140,0	10,4	173,3	11,7	195,0	13,3	221,7	15,7	261,7	18,1	301,7	19,7	328,3	21,8	363,3	24,9	415,0
15		9,5	105,6	11,8	131,1	13,3	147,8	15,1	167,8	17,8	197,8	20,6	228,9	22,4	248,9	24,8	275,6	28,2	313,3
20		10,4	86,7	12,9	107,5	14,4	120,0	16,5	137,5	19,4	161,7	22,4	186,7	24,4	203,3	27,0	225,0	30,7	255,8
30		11,6	64,4	14,4	80,0	16,1	89,4	18,4	102,2	21,7	120,6	25,1	139,4	27,3	151,7	30,2	167,8	34,3	190,6
45		12,9	47,8	16,0	59,3	17,9	66,3	20,4	75,6	24,1	89,3	27,8	103,0	30,3	112,2	33,5	124,1	38,1	141,1
60	1	13,8	38,3	17,2	47,8	19,2	53,3	22,0	61,1	25,9	71,9	29,9	83,1	32,5	90,3	36,0	100,0	40,9	113,6
90	1,5	15,3	28,3	18,9	35,0	21,2	39,3	24,2	44,8	28,5	52,8	33,0	61,1	35,9	66,5	39,7	73,5	45,2	83,7
120	2	16,3	22,6	20,3	28,2	22,7	31,5	25,9	36,0	30,5	42,4	35,3	49,0	38,4	53,3	42,5	59,0	48,4	67,2
180	3	18,0	16,7	22,3	20,6	25,0	23,1	28,5	26,4	33,6	31,1	38,8	35,9	42,3	39,2	46,7	43,2	53,2	49,3
240	4	19,2	13,3	23,8	16,5	26,7	18,5	30,5	21,2	35,9	24,9	41,5	28,8	45,2	31,4	50,0	34,7	56,8	39,4
360	6	21,1	9,8	26,2	12,1	29,3	13,6	33,5	15,5	39,4	18,2	45,6	21,1	49,6	23,0	54,9	25,4	62,4	28,9
540	9	23,1	7,1	28,7	8,9	32,2	9,9	36,7	11,3	43,2	13,3	50,0	15,4	54,4	16,8	60,2	18,6	68,5	21,1
720	12	24,7	5,7	30,7	7,1	34,4	8,0	39,2	9,1	46,2	10,7	53,4	12,4	58,1	13,4	64,3	14,9	73,1	16,9
1080	18	27,1	4,2	33,6	5,2	37,7	5,8	43,0	6,6	50,6	7,8	58,5	9,0	63,7	9,8	70,5	10,9	80,2	12,4
1440	24	28,9	3,3	35,9	4,2	40,2	4,7	45,9	5,3	54,0	6,3	62,5	7,2	68,0	7,9	75,2	8,7	85,6	9,9
2880	48	33,8	2,0	42,0	2,4	47,0	2,7	53,7	3,1	63,2	3,7	73,1	4,2	79,5	4,6	88,0	5,1	100,1	5,8
4320	72	37,1	1,4	46,0	1,8	51,6	2,0	58,8	2,3	69,3	2,7	80,1	3,1	87,2	3,4	96,4	3,7	109,7	4,2
5760	96	39,6	1,1	49,1	1,4	55,0	1,6	62,8	1,8	73,9	2,1	85,5	2,5	93,0	2,7	102,9	3,0	117,1	3,4
7200	120	41,6	1,0	51,7	1,2	57,9	1,3	66,0	1,5	77,8	1,8	89,9	2,1	97,8	2,3	108,2	2,5	123,1	2,8
8640	144	43,4	0,8	53,8	1,0	60,3	1,2	68,8	1,3	81,0	1,6	93,7	1,8	101,9	2,0	112,8	2,2	128,3	2,5
10080	168	44,9	0,7	55,7	0,9	62,4	1,0	71,2	1,2	83,9	1,4	97,0	1,6	105,6	1,7	116,8	1,9	132,8	2,2

Starkniederschlagshöhen und -spenden gemäß KOSTRA-DWD-2020

Rasterfeld 75185

(Zeile 75, Spalte 185)

Örtliche Unsicherheiten in Abhängigkeit von Wiederkehrzeit T und Dauerstufe D

Dauerstufe D		Wiederkehrzeit T								
		1 a	2 a	3 a	5 a	10 a	20 a	30 a	50 a	100 a
min	Std	± %	± %	± %	± %	± %	± %	± %	± %	± %
5		12	12	12	12	13	14	14	15	15
10		12	13	14	15	17	18	18	19	19
15		13	15	16	17	19	20	20	21	22
20		14	16	17	18	20	21	21	22	23
30		14	17	18	19	21	22	22	23	24
45		15	17	18	20	21	22	23	23	24
60	1	14	17	18	20	21	22	23	23	24
90	1,5	14	17	18	19	21	22	22	23	24
120	2	13	16	17	19	20	21	22	22	23
180	3	13	15	16	18	19	20	21	21	22
240	4	12	14	16	17	18	19	20	21	21
360	6	11	14	15	16	17	18	19	19	20
540	9	11	13	14	15	16	17	18	18	19
720	12	11	12	13	14	16	17	17	18	18
1080	18	11	12	13	14	15	16	16	17	17
1440	24	11	12	13	13	14	15	16	16	17
2880	48	13	13	13	13	14	15	15	15	16
4320	72	14	14	14	14	14	15	15	15	16
5760	96	15	14	14	14	15	15	15	16	16
7200	120	16	15	15	15	15	15	15	16	16
8640	144	17	16	16	15	16	16	16	16	16
10080	168	18	16	16	16	16	16	16	16	16

Parameter für abweichende T und D

Lokationsparameter ξ (Xi)

14,13595646

Skalenparameter α (Alpha)

4,73351406

Formparameter κ (Kappa)

-0,1

1. Koutsoyiannis-Parameter θ (Theta)

0,02671013

2. Koutsoyiannis-Parameter η (Eta)

0,77423289

Parameter für dauerstufenübergreifende Extremwertschätzung nach KOUTSOYIANNIS et al. 1998.

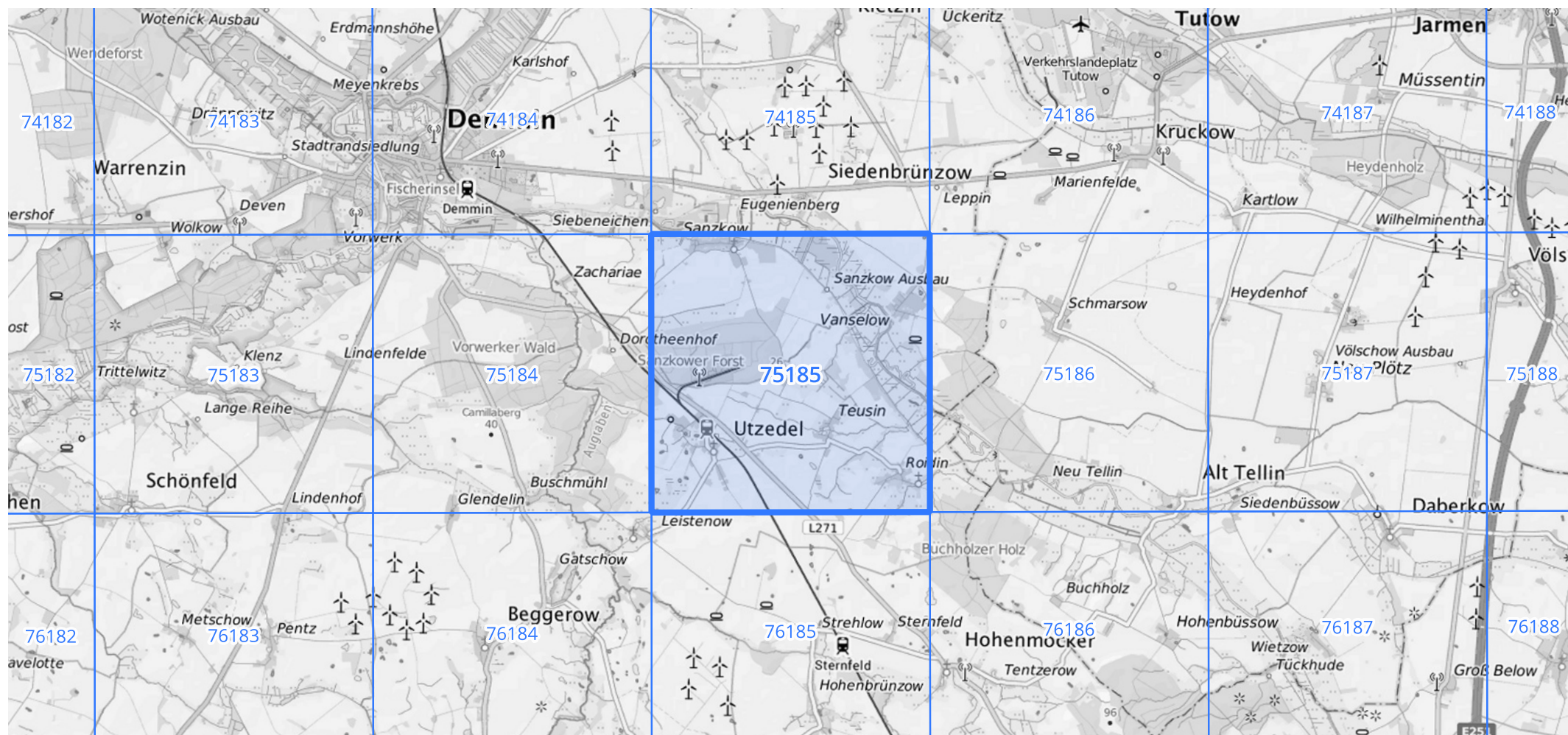
Siehe auch Anwendungshilfe zu KOSTRA-DWD-2020 des Deutschen Wetterdienstes.

Starkniederschlagshöhen und -spenden gemäß KOSTRA-DWD-2020

Rasterfeld 75185

(Zeile 75, Spalte 185)

Übersichtskarte des Rasterfeldes 75185, M 1 : 100 000



Quelle Rasterdaten: KOSTRA-DWD-2020 des Deutschen Wetterdienstes, Stand 12/2022.

Seite 3 von 3

Kartendarstellung: © Bundesamt für Kartographie und Geodäsie (2023), Datenquellen: https://sgx.geodatenzentrum.de/web_public/gdz/datenquellen/Datenquellen_TopPlusOpen.html

Für die Richtigkeit und Aktualität der Angaben wird keine Gewähr übernommen. Erstellt 01/2023.