

Starkniederschlagshöhen und -spenden gemäß KOSTRA-DWD-2020

Rasterfeld 75176

(Zeile 75, Spalte 176)

Regenspende und Bemessungsniederschlagswerte in Abhängigkeit von Wiederkehrzeit T und Dauerstufe D

Dauerstufe D		Wiederkehrzeit T																	
		1 a		2 a		3 a		5 a		10 a		20 a		30 a		50 a		100 a	
min	Std	mm	l / (s ha)	mm	l / (s ha)	mm	l / (s ha)	mm	l / (s ha)	mm	l / (s ha)	mm	l / (s ha)	mm	l / (s ha)	mm	l / (s ha)	mm	l / (s ha)
5		6,1	203,3	7,6	253,3	8,4	280,0	9,6	320,0	11,3	376,7	13,0	433,3	14,1	470,0	15,6	520,0	17,7	590,0
10		8,1	135,0	10,0	166,7	11,2	186,7	12,7	211,7	14,9	248,3	17,2	286,7	18,6	310,0	20,6	343,3	23,4	390,0
15		9,3	103,3	11,5	127,8	12,8	142,2	14,5	161,1	17,1	190,0	19,7	218,9	21,4	237,8	23,6	262,2	26,8	297,8
20		10,2	85,0	12,5	104,2	14,0	116,7	15,9	132,5	18,6	155,0	21,5	179,2	23,3	194,2	25,8	215,0	29,3	244,2
30		11,4	63,3	14,0	77,8	15,7	87,2	17,8	98,9	20,9	116,1	24,1	133,9	26,2	145,6	28,9	160,6	32,9	182,8
45		12,7	47,0	15,6	57,8	17,4	64,4	19,8	73,3	23,3	86,3	26,8	99,3	29,2	108,1	32,2	119,3	36,6	135,6
60	1	13,6	37,8	16,8	46,7	18,8	52,2	21,3	59,2	25,0	69,4	28,8	80,0	31,3	86,9	34,6	96,1	39,3	109,2
90	1,5	15,1	28,0	18,5	34,3	20,7	38,3	23,5	43,5	27,6	51,1	31,8	58,9	34,6	64,1	38,2	70,7	43,4	80,4
120	2	16,1	22,4	19,8	27,5	22,2	30,8	25,2	35,0	29,6	41,1	34,1	47,4	37,0	51,4	40,9	56,8	46,4	64,4
180	3	17,7	16,4	21,8	20,2	24,3	22,5	27,7	25,6	32,5	30,1	37,4	34,6	40,7	37,7	44,9	41,6	51,0	47,2
240	4	18,9	13,1	23,3	16,2	26,0	18,1	29,6	20,6	34,7	24,1	40,0	27,8	43,4	30,1	48,0	33,3	54,5	37,8
360	6	20,7	9,6	25,5	11,8	28,5	13,2	32,4	15,0	38,0	17,6	43,8	20,3	47,6	22,0	52,6	24,4	59,7	27,6
540	9	22,7	7,0	28,0	8,6	31,2	9,6	35,5	11,0	41,6	12,8	48,0	14,8	52,1	16,1	57,6	17,8	65,4	20,2
720	12	24,2	5,6	29,8	6,9	33,3	7,7	37,8	8,8	44,4	10,3	51,2	11,9	55,6	12,9	61,4	14,2	69,7	16,1
1080	18	26,5	4,1	32,6	5,0	36,4	5,6	41,4	6,4	48,6	7,5	56,0	8,6	60,9	9,4	67,2	10,4	76,3	11,8
1440	24	28,2	3,3	34,8	4,0	38,8	4,5	44,1	5,1	51,8	6,0	59,7	6,9	64,9	7,5	71,6	8,3	81,4	9,4
2880	48	32,9	1,9	40,5	2,3	45,3	2,6	51,5	3,0	60,4	3,5	69,6	4,0	75,6	4,4	83,5	4,8	94,9	5,5
4320	72	36,0	1,4	44,3	1,7	49,5	1,9	56,3	2,2	66,1	2,6	76,1	2,9	82,7	3,2	91,4	3,5	103,7	4,0
5760	96	38,4	1,1	47,3	1,4	52,8	1,5	60,0	1,7	70,4	2,0	81,1	2,3	88,2	2,6	97,4	2,8	110,6	3,2
7200	120	40,3	0,9	49,6	1,1	55,4	1,3	63,0	1,5	73,9	1,7	85,2	2,0	92,6	2,1	102,3	2,4	116,1	2,7
8640	144	42,0	0,8	51,7	1,0	57,7	1,1	65,6	1,3	77,0	1,5	88,7	1,7	96,4	1,9	106,5	2,1	120,9	2,3
10080	168	43,4	0,7	53,5	0,9	59,7	1,0	67,9	1,1	79,6	1,3	91,8	1,5	99,7	1,6	110,2	1,8	125,1	2,1

Starkniederschlagshöhen und -spenden gemäß KOSTRA-DWD-2020

Rasterfeld 75176

(Zeile 75, Spalte 176)

Örtliche Unsicherheiten in Abhängigkeit von Wiederkehrzeit T und Dauerstufe D

Dauerstufe D		Wiederkehrzeit T								
		1 a	2 a	3 a	5 a	10 a	20 a	30 a	50 a	100 a
min	Std	± %	± %	± %	± %	± %	± %	± %	± %	± %
5		12	11	11	11	11	11	11	11	12
10		9	10	11	12	13	14	14	15	16
15		10	12	13	14	16	16	17	18	18
20		12	14	15	16	17	18	19	19	20
30		13	15	16	17	19	20	20	21	21
45		13	16	17	18	19	20	21	22	22
60	1	14	16	17	18	20	21	21	22	23
90	1,5	13	16	17	18	20	21	21	22	22
120	2	13	16	17	18	19	20	21	21	22
180	3	12	15	16	17	18	19	20	21	21
240	4	12	14	15	17	18	19	19	20	21
360	6	11	13	15	16	17	18	19	19	20
540	9	11	13	14	15	16	17	18	18	19
720	12	11	12	13	14	15	16	17	18	18
1080	18	10	12	13	14	15	16	16	17	17
1440	24	10	12	12	13	14	15	16	16	17
2880	48	11	11	12	13	13	14	15	15	16
4320	72	11	12	12	12	13	14	14	15	15
5760	96	12	12	12	13	13	14	14	14	15
7200	120	13	12	12	13	13	14	14	14	15
8640	144	13	13	13	13	13	14	14	14	15
10080	168	14	13	13	13	14	14	14	14	15

Parameter für abweichende T und D

Lokationsparameter ξ (Xi)

14,03283063

Skalenparameter α (Alpha)

4,51462401

Formparameter κ (Kappa)

-0,1

1. Koutsoyiannis-Parameter θ (Theta)

0,03580645

2. Koutsoyiannis-Parameter η (Eta)

0,77939804

Parameter für dauerstufenübergreifende Extremwertschätzung nach KOUTSOYIANNIS et al. 1998.

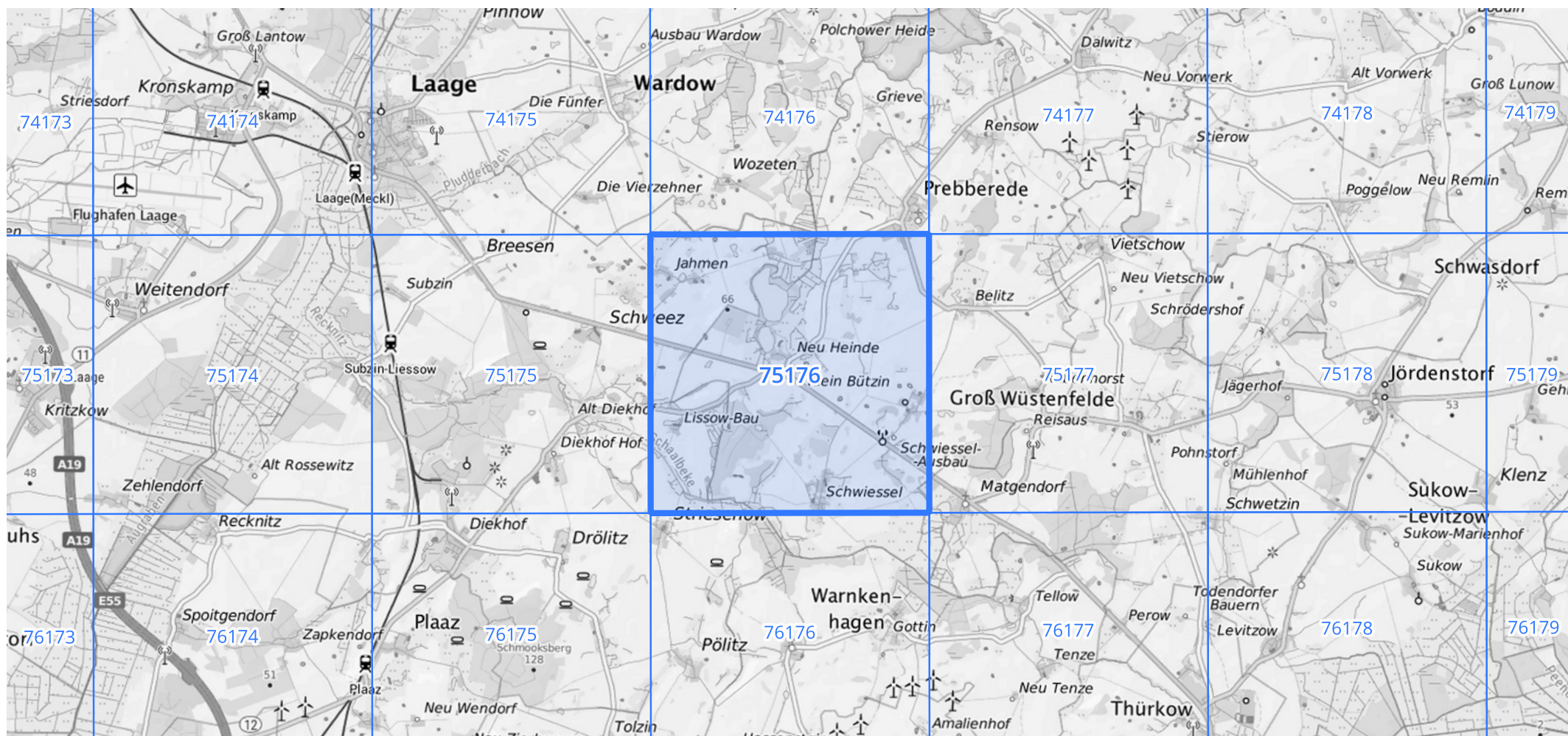
Siehe auch Anwendungshilfe zu KOSTRA-DWD-2020 des Deutschen Wetterdienstes.

Starkniederschlagshöhen und -spenden gemäß KOSTRA-DWD-2020

Rasterfeld 75176

(Zeile 75, Spalte 176)

Übersichtskarte des Rasterfeldes 75176, M 1 : 100 000



Quelle Rasterdaten: KOSTRA-DWD-2020 des Deutschen Wetterdienstes, Stand 12/2022.

Seite 3 von 3

Kartendarstellung: © Bundesamt für Kartographie und Geodäsie (2023), Datenquellen: https://sgx.geodatenzentrum.de/web_public/gdz/datenquellen/Datenquellen_TopPlusOpen.html

Für die Richtigkeit und Aktualität der Angaben wird keine Gewähr übernommen. Erstellt 01/2023.